



INFORMACION Y CONTROL DE PUBLICACIONES, S.A.

Velázquez, 46, 1ª Drcha - Tel. 91 435 00 32 Fax 91 435 96 05 - 28001 - MADRID
Av. Diagonal 497, 5a planta - Tel 93 439 24 18 Fax 93 419 25 34 - 08029 - BARCELONA

Título: DIARIO DE ALMERIA
URL Primaria: https://www.diariodealmeria.es
Editor: Joly Digital - Almeria Actualidad
Domicilio: Conde Ofalia, 22
Ciudad: 04001 ALMERIA
Teléfono: 950 180 800
Fax: 950 250 830
E-mail:
Clasificación: Noticias e Información
Sub-Clasificación: Noticias globales y actualidad

Diario de Almería

1. Cifras totales y promedios (Nacional e Internacional)

MES - AÑO	NAVEGADORES UNICOS	VISITAS	PAGINAS
Enero - 2025	565.100	1.274.346	2.557.006
PROMEDIO DIARIO	35.505	41.964	82.484
PROMEDIO LUNES-VIERNES	36.525	43.139	83.214
PROMEDIO SABADO-DOMINGO	32.573	38.588	80.387
PAGINAS / VISITAS	1,97		
DURACION MEDIA VISITAS	0:02:43		
TIEMPO INTERACCIÓN MEDIO	0:01:29		

2. Secciones (Nacional e Internacional)

	PAGINAS	%
HOME	308.938	12.08 %
RESTO	2.248.068	87.92 %

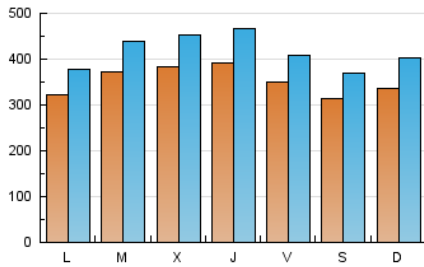
3. Por día del mes (Nacional e Internacional)

Día	N. únicos	Visitas	Páginas	Día	N. únicos	Visitas	Páginas	Día	N. únicos	Visitas	Páginas
1	30.822	35.885	67.266	11	27.773	32.756	49.133	21	32.944	39.155	79.840
2	54.349	64.586	107.725	12	27.826	34.529	84.677	22	46.324	52.293	91.305
3	49.794	57.608	89.663	13	25.348	28.746	104.398	23	30.263	35.882	64.254
4	37.315	43.278	66.490	14	34.077	40.979	94.194	24	22.854	26.989	51.458
5	26.453	31.902	119.064	15	37.832	44.857	105.004	25	23.729	27.900	47.660
6	21.262	26.117	72.468	16	30.302	35.970	99.954	26	36.456	42.865	67.667
7	31.956	37.681	73.976	17	31.480	37.015	74.954	27	40.924	47.892	79.426
8	37.001	44.286	74.427	18	37.291	44.099	93.966	28	49.452	58.271	87.822
9	49.557	59.820	89.589	19	43.739	51.372	114.437	29	40.227	49.362	93.545
10	45.177	53.094	77.590	20	41.308	48.434	112.103	30	31.573	37.385	71.444
								31	25.255	29.883	51.507

4. Gráficas (Nacional e Internacional)

4.1 Por día de la semana (promedio)

N. únicos / Visitas (x 100)



Páginas (x 100)

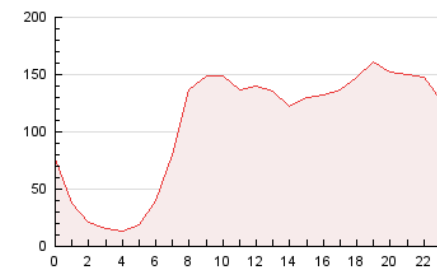


4.2 Por franja horaria (promedio)

Visitas_ (x 1000)

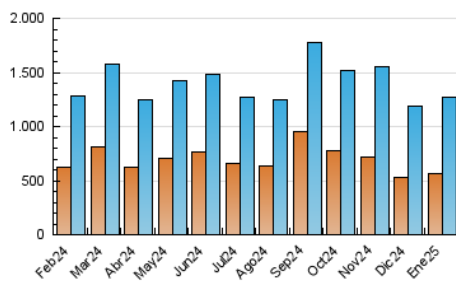


Páginas (x 1000)

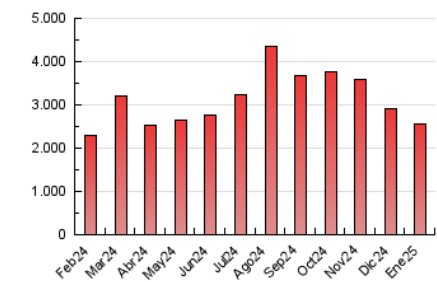


4.3 Por meses

N. únicos / Visitas (x 1000)



Páginas (x 1000)





INFORMACION Y CONTROL DE PUBLICACIONES, S.A.

Velázquez, 46, 1ª Drcha - Tel. 91 435 00 32 Fax 91 435 96 05 - 28001 - MADRID
Av. Diagonal 497, 5a planta - Tel 93 439 24 18 Fax 93 419 25 34 - 08029 - BARCELONA

Anexo - Tráfico Nacional

Título: DIARIO DE ALMERIA
URL Primaria: https://www.diariodealmeria.es
Editor: Joly Digital - Almeria Actualidad
Domicilio: Conde Ofalia, 22
Ciudad: 04001 ALMERIA
Teléfono: 950 180 800
Fax: 950 250 830
E-mail:
Clasificación: Noticias e Información
Sub-Clasificación: Noticias globales y actualidad

Diario de Almería

1. Cifras totales y promedios (Nacional)

MES - AÑO	NAVEGADORES UNICOS	VISITAS	PAGINAS
Enero - 2025	523.132	1.219.980	2.464.660
PROMEDIO DIARIO	33.939	40.280	79.505
PROMEDIO LUNES-VIERNES	34.888	41.367	80.179
PROMEDIO SABADO-DOMINGO	31.212	37.154	77.567
PAGINAS / VISITAS	1,97		
DURACION MEDIA VISITAS	0:02:42		
TIEMPO INTERACCIÓN MEDIO	0:01:32		

2. Secciones (Nacional)

	PAGINAS	%
HOME	300.695	12.20 %
RESTO	2.163.965	87.80 %

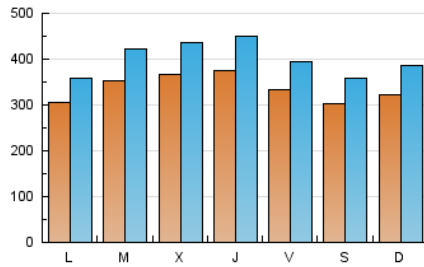
3. Por día del mes (Nacional)

Día	N. únicos	Visitas	Páginas	Día	N. únicos	Visitas	Páginas	Día	N. únicos	Visitas	Páginas
1	29.645	34.663	65.385	11	26.549	31.328	47.080	21	31.326	37.177	76.823
2	52.687	62.802	104.946	12	26.355	32.700	81.579	22	44.515	50.484	88.031
3	48.323	56.012	87.226	13	23.399	26.825	99.725	23	28.647	33.952	61.909
4	35.996	41.960	63.735	14	31.915	38.683	90.364	24	21.551	25.802	49.137
5	25.147	30.367	115.637	15	35.878	43.224	100.478	25	22.595	26.626	45.838
6	20.180	24.658	68.609	16	28.739	34.074	96.611	26	35.069	41.435	64.854
7	30.580	36.194	71.296	17	29.970	35.188	71.845	27	39.144	45.958	76.530
8	35.541	42.485	71.827	18	35.776	42.873	91.441	28	47.568	56.410	84.991
9	47.660	57.919	86.619	19	42.205	49.943	110.370	29	38.408	47.045	90.536
10	43.435	51.353	74.757	20	39.543	46.364	108.684	30	29.939	35.737	68.815
								31	23.839	28.438	48.982

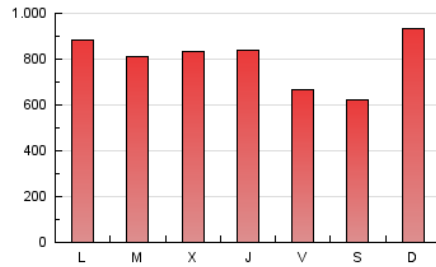
4. Gráficas (Nacional)

4.1 Por día de la semana (promedio)

N. únicos / Visitas (x 100)

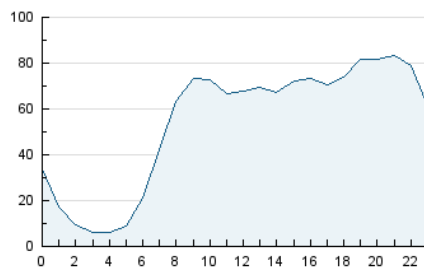


Páginas (x 100)

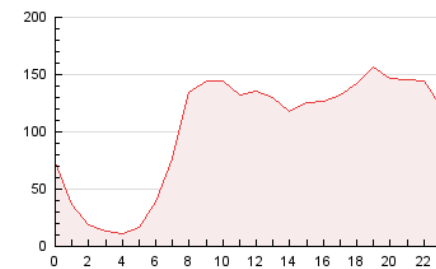


4.2 Por franja horaria (promedio)

Visitas_ (x 1000)

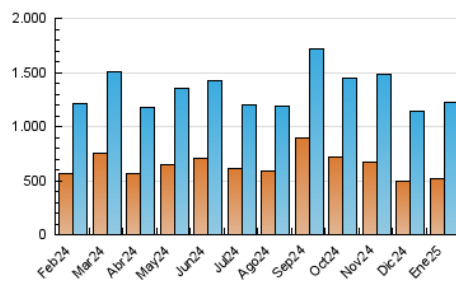


Páginas (x 1000)

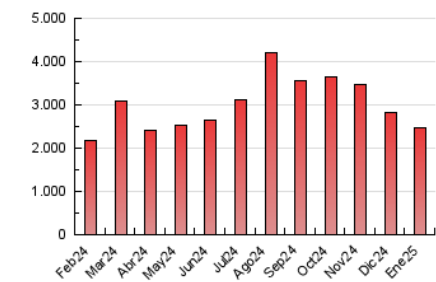


4.3 Por meses

N. únicos / Visitas (x 1000)



Páginas (x 1000)



5. Observaciones

Este Medio Electrónico de Comunicación ha sido medido por la herramienta Google Analytics de Google (GA4).

6. Definiciones básicas (Para más información ver Normas Técnicas para el Control de los Medios Electrónicos de Comunicación)

Página Vista:

Conjunto de ficheros enviado a un usuario como resultado de una petición del mismo recibida por el servidor. Cuando la página está formada por varios marcos (frames), el conjunto de los mismos tendrá, a efectos de cómputo, la consideración de una página unitaria.

Visita:

Una secuencia ininterrumpida de páginas servidas a un usuario válido. Si dicho usuario no realiza peticiones de páginas en un periodo de tiempo (30 min) la siguiente petición constituirá el inicio de una nueva visita.

Navegador Único:

Total de combinaciones únicas de una dirección IP y un identificador adicional. Los medios pueden utilizar cookies o el Identificador de Alta de registro.

Duración Página Vista:

Tiempo acumulado en segundos de todas las páginas vistas (en visitas de dos o más páginas vistas), dividido por el número total de páginas vistas.

Duración Visita:

Tiempo en segundos de todas las visitas de dos o más páginas vistas, dividido por el número total de visitas de dos o más páginas vistas.

Tráfico nacional:

Audiencia/difusión correspondiente a España medida en base a los datos de las direcciones IP registradas por el sistema de medición.

7. Opinión

De OJDinteractiva, la división de INFORMACIÓN Y CONTROL DE PUBLICACIONES S.A.:

Hemos examinado la información facilitada por el editor del medio electrónico para el periodo que comprende la presente certificación.

Nuestro examen se ha realizado de acuerdo con las normas y procedimientos establecidos en las Normas Técnicas para el Control de los Medios Electrónicos de Comunicación.

En nuestra opinión, la presente acta presenta razonablemente la difusión/audiencia registrada por este medio electrónico.

ADVERTENCIA:

El trabajo de OJDinteractiva, la división de INFORMACIÓN Y CONTROL DE PUBLICACIONES S.A (INTROL) se limita a la realización de pruebas para la revisión de los datos de recuento suministrados por el editor con la finalidad de expresar una opinión sobre la razonabilidad de dichos datos de acuerdo con las Normas Técnicas para el control de los MEC.

Por tanto, INTROL no acepta responsabilidad alguna por las inexactitudes o errores que puedan existir en los datos de recuento. Tampoco acepta ninguna responsabilidad por la falsedad en los datos de recuento recibidos del editor, ni por otros datos de medición que no están incluidos en el análisis.

Febrero - 2025

OJDinteractiva