



INFORMACION Y CONTROL DE PUBLICACIONES, S.A.

Velázquez, 46, 1º Drcha - Tel. 91 435 00 32 Fax 91 435 96 05 - 28001 - MADRID
Av. Diagonal 497, 5a planta - Tel 93 439 24 18 Fax 93 419 25 34 - 08029 - BARCELONA

Título: SMARTGRIDSINFO.ES
URL Primaria: https://www.smartgridsinfo.es/
Editor: Grupo Tecma Red, S.L.
Domicilio: Jorge Juan, 31 - 1º izq. ext
Ciudad: 28001 MADRID
Teléfono: 915 77 98 88
Fax: 91 101 19 33
E-mail:
Clasificación: Noticias e Información
Sub-Clasificación: Noticias de interés especial

SMARTGRIDSINFO.es
Todo sobre Redes Eléctricas Inteligentes

1. Cifras totales y promedios (Nacional e Internacional)

MES - AÑO	NAVEGADORES UNICOS	VISITAS	PAGINAS
Enero - 2024	11.357	16.376	20.663
PROMEDIO DIARIO	454	528	667
PROMEDIO LUNES-VIERNES	550	643	821
PROMEDIO SABADO-DOMINGO	179	198	222
PAGINAS / VISITAS	1,26		
DURACION MEDIA VISITAS	0:02:46		
TIEMPO INTERACCIÓN MEDIO	0:00:53		

2. Secciones (Nacional e Internacional)

	PAGINAS	%
HOME	1.867	9.04 %
RESTO	18.796	90.96 %

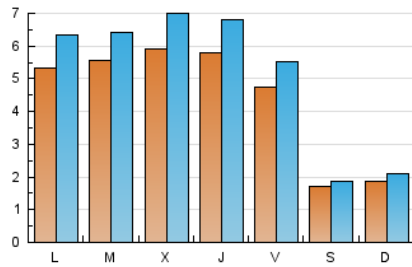
3. Por día del mes (Nacional e Internacional)

Día	N. únicos	Visitas	Páginas	Día	N. únicos	Visitas	Páginas	Día	N. únicos	Visitas	Páginas
1	82	89	91	11	729	849	1.112	21	172	196	244
2	240	262	376	12	622	707	891	22	631	748	968
3	239	284	319	13	172	186	190	23	605	696	838
4	254	302	370	14	241	268	289	24	666	795	990
5	175	215	308	15	636	742	959	25	673	791	1.042
6	114	126	121	16	595	687	834	26	571	657	820
7	122	140	163	17	655	759	959	27	203	223	247
8	583	703	925	18	666	775	1.037	28	208	230	271
9	676	770	1.035	19	534	629	819	29	737	883	1.078
10	717	847	1.054	20	196	215	253	30	672	785	1.045
								31	685	817	1.015

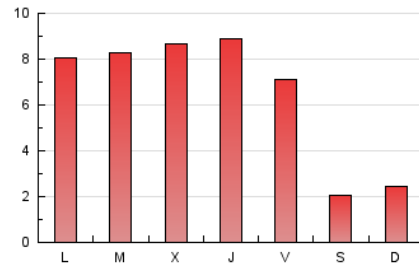
4. Gráficas (Nacional e Internacional)

4.1 Por día de la semana (promedio)

N. únicos / Visitas (x 100)



Páginas (x 100)



4.2 Por franja horaria (promedio)

Visitas_ (x 1000)

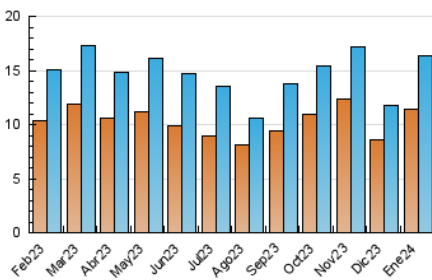


Páginas (x 1000)

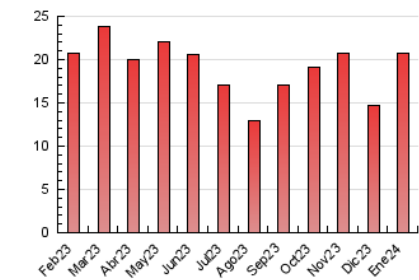


4.3 Por meses

N. únicos / Visitas (x 1000)



Páginas (x 1000)





INFORMACION Y CONTROL DE PUBLICACIONES, S.A.

Velázquez, 46, 1ª Drcha - Tel. 91 435 00 32 Fax 91 435 96 05 - 28001 - MADRID
Av. Diagonal 497, 5a planta - Tel 93 439 24 18 Fax 93 419 25 34 - 08029 - BARCELONA

Anexo - Tráfico Nacional

Título: SMARTGRIDSINFO.ES
URL Primaria: https://www.smartgridsinfo.es/
Editor: Grupo Tecma Red, S.L.
Domicilio: Jorge Juan, 31 - 1º izq. ext
Ciudad: 28001 MADRID
Teléfono: 915 77 98 88
Fax: 91 101 19 33
E-mail:
Clasificación: Noticias e Información
Sub-Clasificación: Noticias de interés especial

SMARTGRIDSINFO.es
Todo sobre Redes Eléctricas Inteligentes

1. Cifras totales y promedios (Nacional)

MES - AÑO	NAVEGADORES UNICOS	VISITAS	PAGINAS
Enero - 2024	6.400	10.721	14.559
PROMEDIO DIARIO	284	346	470
PROMEDIO LUNES-VIERNES	348	426	588
PROMEDIO SABADO-DOMINGO	102	115	130
PAGINAS / VISITAS	1,36		
DURACION MEDIA VISITAS	0:03:30		
TIEMPO INTERACCIÓN MEDIO	0:01:11		

2. Secciones (Nacional)

	PAGINAS	%
HOME	960	6.59 %
RESTO	13.599	93.41 %

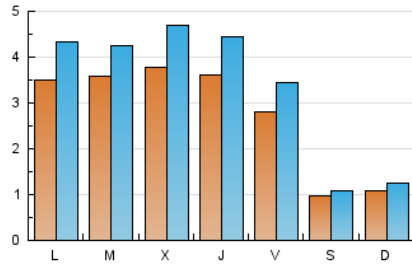
3. Por día del mes (Nacional)

Día	N. únicos	Visitas	Páginas	Día	N. únicos	Visitas	Páginas	Día	N. únicos	Visitas	Páginas
1	38	40	44	11	464	566	803	21	83	101	117
2	163	182	287	12	402	477	643	22	406	508	719
3	160	195	232	13	114	123	122	23	384	460	596
4	151	186	252	14	158	179	190	24	433	544	722
5	99	130	215	15	417	502	694	25	398	499	746
6	53	59	55	16	367	437	545	26	314	383	544
7	71	85	104	17	401	493	663	27	107	120	141
8	404	511	719	18	426	523	773	28	115	129	159
9	454	540	775	19	310	384	538	29	486	609	788
10	440	541	725	20	113	126	152	30	419	513	744
								31	460	576	752

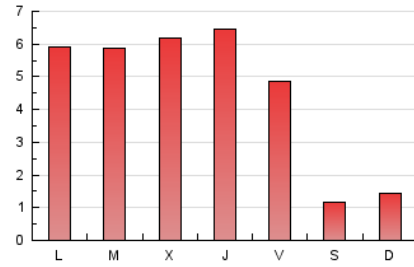
4. Gráficas (Nacional)

4.1 Por día de la semana (promedio)

N. únicos / Visitas (x 100)

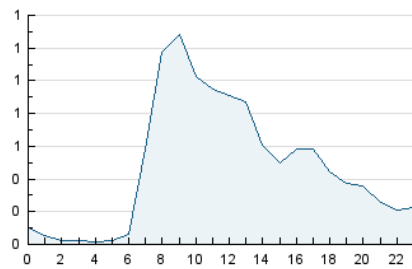


Páginas (x 100)

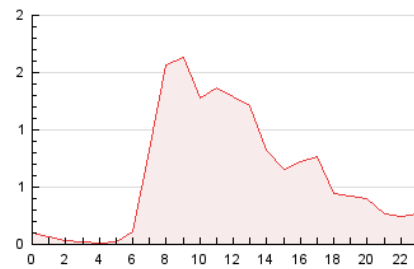


4.2 Por franja horaria (promedio)

Visitas_ (x 1000)

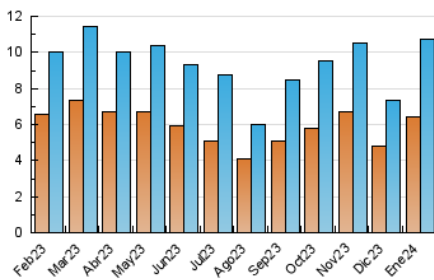


Páginas (x 1000)

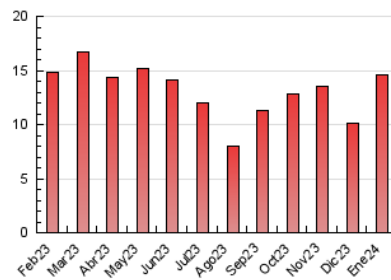


4.3 Por meses

N. únicos / Visitas (x 1000)



Páginas (x 1000)



5. Observaciones

Este Medio Electrónico de Comunicación ha sido medido por la herramienta Google Analytics de Google (GA4)

6. Definiciones básicas (Para más información ver Normas Técnicas para el Control de los Medios Electrónicos de Comunicación)

Página Vista:

Conjunto de ficheros enviado a un usuario como resultado de una petición del mismo recibida por el servidor. Cuando la página está formada por varios marcos (frames), el conjunto de los mismos tendrá, a efectos de cómputo, la consideración de una página unitaria.

Visita:

Una secuencia ininterrumpida de páginas servidas a un usuario válido. Si dicho usuario no realiza peticiones de páginas en un periodo de tiempo (30 min) la siguiente petición constituirá el inicio de una nueva visita.

Navegador Único:

Total de combinaciones únicas de una dirección IP y un identificador adicional. Los medios pueden utilizar cookies o el Identificador de Alta de registro.

Duración Página Vista:

Tiempo acumulado en segundos de todas las páginas vistas (en visitas de dos o más páginas vistas), dividido por el número total de páginas vistas.

Duración Visita:

Tiempo en segundos de todas las visitas de dos o más páginas vistas, dividido por el número total de visitas de dos o más páginas vistas.

Tráfico nacional:

Audiencia/difusión correspondiente a España medida en base a los datos de las direcciones IP registradas por el sistema de medición.

7. Opinión

De OJDinteractiva, la división de INFORMACIÓN Y CONTROL DE PUBLICACIONES S.A.:

Hemos examinado la información facilitada por el editor del medio electrónico para el periodo que comprende la presente certificación.

Nuestro examen se ha realizado de acuerdo con las normas y procedimientos establecidos en las Normas Técnicas para el Control de los Medios Electrónicos de Comunicación.

En nuestra opinión, la presente acta presenta razonablemente la difusión/audiencia registrada por este medio electrónico.

ADVERTENCIA:

El trabajo de OJDinteractiva, la división de INFORMACIÓN Y CONTROL DE PUBLICACIONES S.A (INTROL) se limita a la realización de pruebas para la revisión de los datos de recuento suministrados por el editor con la finalidad de expresar una opinión sobre la razonabilidad de dichos datos de acuerdo con las Normas Técnicas para el control de los MEC.

Por tanto, INTROL no acepta responsabilidad alguna por las inexactitudes o errores que puedan existir en los datos de recuento. Tampoco acepta ninguna responsabilidad por la falsedad en los datos de recuento recibidos del editor, ni por otros datos de medición que no están incluidos en el análisis.

Febrero - 2024

OJDinteractiva