



## INFORMACION Y CONTROL DE PUBLICACIONES, S.A.

Velázquez, 46, 1º Drcha - Tel. 91 435 00 32 Fax 91 435 96 05 - 28001 - MADRID  
Av. Diagonal 497, 5a planta - Tel 93 439 24 18 Fax 93 419 25 34 - 08029 - BARCELONA

**Título:** SMARTGRIDSINFO.ES  
**URL Primaria:** https://www.smartgridsinfo.es/  
**Editor:** Grupo Tecma Red, S.L.  
**Domicilio:** Jorge Juan, 31 - 1º izq. ext  
**Ciudad:** 28001 MADRID  
**Teléfono:** 915 77 98 88  
**Fax:** 91 101 19 33  
**E-mail:**  
**Clasificación:** Noticias e Información  
**Sub-Clasificación:** Noticias de interés especial

**SMARTGRIDSINFO**.es  
Todo sobre Redes Eléctricas Inteligentes

### 1. Cifras totales y promedios (Nacional e Internacional)

MES - AÑO	NAVEGADORES UNICOS	VISITAS	PAGINAS
Junio - 2024	9.631	13.781	17.981
<b>PROMEDIO DIARIO</b>	<b>399</b>	<b>459</b>	<b>599</b>
<b>PROMEDIO LUNES-VIERNES</b>	504	587	778
<b>PROMEDIO SABADO-DOMINGO</b>	187	204	242
<b>PAGINAS / VISITAS</b>	1,30		
<b>DURACION MEDIA VISITAS</b>	0:02:42		
<b>TIEMPO INTERACCIÓN MEDIO</b>	0:00:47		

### 2. Secciones (Nacional e Internacional)

	PAGINAS	%
<b>HOME</b>	1.540	8.56 %
<b>RESTO</b>	16.441	91.44 %

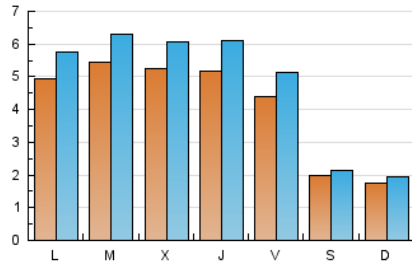
### 3. Por día del mes (Nacional e Internacional)

Día	N. únicos	Visitas	Páginas	Día	N. únicos	Visitas	Páginas	Día	N. únicos	Visitas	Páginas
<b>1</b>	147	158	186	<b>11</b>	554	639	846	<b>21</b>	377	432	614
<b>2</b>	157	174	195	<b>12</b>	554	645	882	<b>22</b>	222	235	248
<b>3</b>	470	555	802	<b>13</b>	572	668	912	<b>23</b>	161	180	300
<b>4</b>	511	617	763	<b>14</b>	431	506	676	<b>24</b>	473	540	677
<b>5</b>	487	572	744	<b>15</b>	223	237	297	<b>25</b>	555	626	799
<b>6</b>	498	604	754	<b>16</b>	164	185	198	<b>26</b>	543	616	884
<b>7</b>	493	606	842	<b>17</b>	480	549	701	<b>27</b>	594	671	833
<b>8</b>	155	171	207	<b>18</b>	556	642	766	<b>28</b>	449	505	667
<b>9</b>	162	175	203	<b>19</b>	517	589	755	<b>29</b>	248	273	312
<b>10</b>	554	662	960	<b>20</b>	413	499	688	<b>30</b>	235	250	270

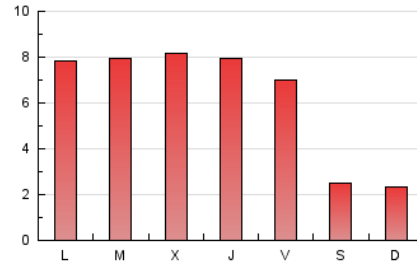
### 4. Gráficas (Nacional e Internacional)

#### 4.1 Por día de la semana (promedio)

N. únicos / Visitas (x 100)

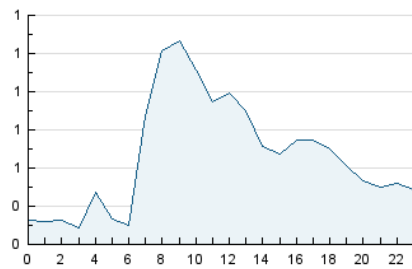


Páginas (x 100)

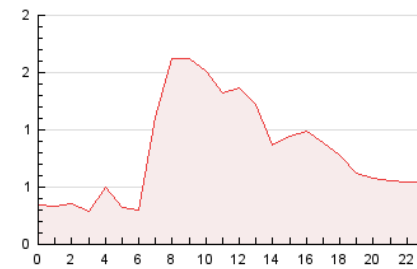


#### 4.2 Por franja horaria (promedio)

Visitas\_ (x 1000)

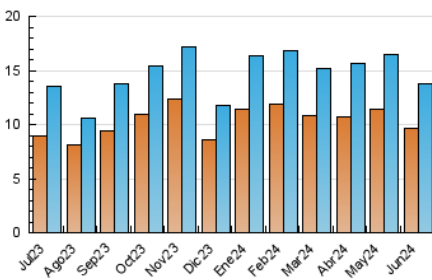


Páginas (x 1000)

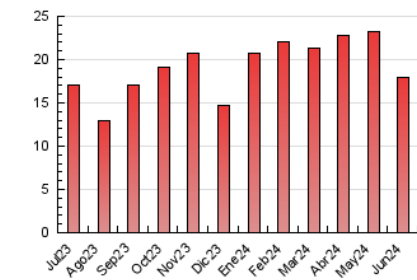


#### 4.3 Por meses

N. únicos / Visitas (x 1000)



Páginas (x 1000)





## INFORMACION Y CONTROL DE PUBLICACIONES, S.A.

Velázquez, 46, 1ª Drcha - Tel. 91 435 00 32 Fax 91 435 96 05 - 28001 - MADRID  
Av. Diagonal 497, 5a planta - Tel 93 439 24 18 Fax 93 419 25 34 - 08029 - BARCELONA

### Anexo - Tráfico Nacional

**Título:** SMARTGRIDSINFO.ES  
**URL Primaria:** https://www.smartgridsinfo.es/  
**Editor:** Grupo Tecma Red, S.L.  
**Domicilio:** Jorge Juan, 31 - 1º izq. ext  
**Ciudad:** 28001 MADRID  
**Teléfono:** 915 77 98 88  
**Fax:** 91 101 19 33  
**E-mail:**  
**Clasificación:** Noticias e Información  
**Sub-Clasificación:** Noticias de interés especial

**SMARTGRIDSINFO**.es  
Todo sobre Redes Eléctricas Inteligentes

#### 1. Cifras totales y promedios (Nacional)

MES - AÑO	NAVEGADORES UNICOS	VISITAS	PAGINAS
Junio - 2024	5.103	8.399	12.040
<b>PROMEDIO DIARIO</b>	<b>232</b>	<b>280</b>	<b>401</b>
<b>PROMEDIO LUNES-VIERNES</b>	<b>310</b>	<b>376</b>	<b>544</b>
<b>PROMEDIO SABADO-DOMINGO</b>	<b>78</b>	<b>88</b>	<b>116</b>
<b>PAGINAS / VISITAS</b>	<b>1,43</b>		
<b>DURACION MEDIA VISITAS</b>	<b>0:03:26</b>		
<b>TIEMPO INTERACCIÓN MEDIO</b>	<b>0:01:08</b>		

#### 2. Secciones (Nacional)

	PAGINAS	%
<b>HOME</b>	740	6.15 %
<b>RESTO</b>	11.300	93.85 %

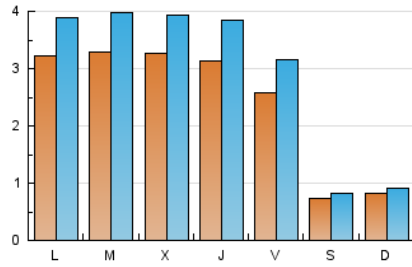
#### 3. Por día del mes (Nacional)

Día	N. únicos	Visitas	Páginas	Día	N. únicos	Visitas	Páginas	Día	N. únicos	Visitas	Páginas
<b>1</b>	81	85	107	<b>11</b>	350	418	595	<b>21</b>	209	247	403
<b>2</b>	78	88	103	<b>12</b>	369	446	667	<b>22</b>	65	73	78
<b>3</b>	331	395	637	<b>13</b>	353	433	661	<b>23</b>	68	75	175
<b>4</b>	372	465	587	<b>14</b>	268	324	461	<b>24</b>	238	285	382
<b>5</b>	353	419	584	<b>15</b>	61	69	114	<b>25</b>	274	326	484
<b>6</b>	348	439	573	<b>16</b>	97	115	126	<b>26</b>	269	328	574
<b>7</b>	336	430	656	<b>17</b>	336	403	536	<b>27</b>	307	364	508
<b>8</b>	89	99	130	<b>18</b>	316	383	499	<b>28</b>	217	260	397
<b>9</b>	85	94	104	<b>19</b>	317	378	513	<b>29</b>	75	91	124
<b>10</b>	388	477	736	<b>20</b>	242	301	428	<b>30</b>	82	89	98

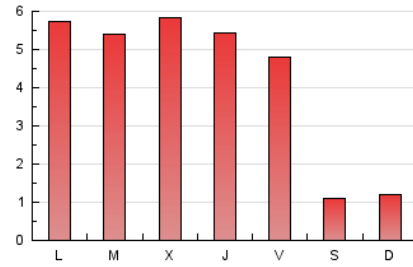
### 4. Gráficas (Nacional)

#### 4.1 Por día de la semana (promedio)

N. únicos / Visitas (x 100)



Páginas (x 100)

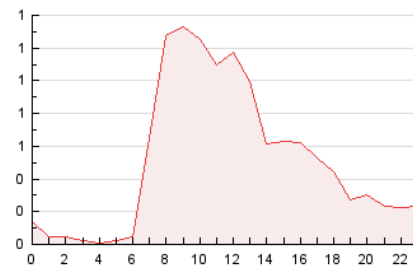


#### 4.2 Por franja horaria (promedio)

Visitas\_ (x 1000)

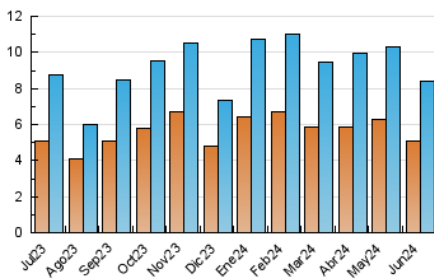


Páginas (x 1000)

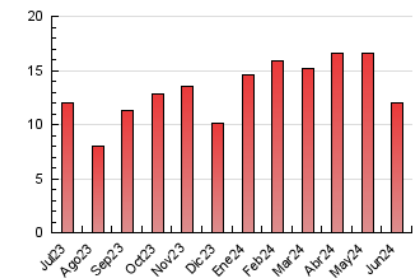


#### 4.3 Por meses

N. únicos / Visitas (x 1000)



Páginas (x 1000)



## 5. Observaciones

Este Medio Electrónico de Comunicación ha sido medido por la herramienta Google Analytics de Google (GA4)

## 6. Definiciones básicas (Para más información ver Normas Técnicas para el Control de los Medios Electrónicos de Comunicación)

### Página Vista:

Conjunto de ficheros enviado a un usuario como resultado de una petición del mismo recibida por el servidor. Cuando la página está formada por varios marcos (frames), el conjunto de los mismos tendrá, a efectos de cómputo, la consideración de una página unitaria.

### Visita:

Una secuencia ininterrumpida de páginas servidas a un usuario válido. Si dicho usuario no realiza peticiones de páginas en un periodo de tiempo (30 min) la siguiente petición constituirá el inicio de una nueva visita.

### Navegador Único:

Total de combinaciones únicas de una dirección IP y un identificador adicional. Los medios pueden utilizar cookies o el Identificador de Alta de registro.

### Duración Página Vista:

Tiempo acumulado en segundos de todas las páginas vistas (en visitas de dos o más páginas vistas), dividido por el número total de páginas vistas.

### Duración Visita:

Tiempo en segundos de todas las visitas de dos o más páginas vistas, dividido por el número total de visitas de dos o más páginas vistas.

### Tráfico nacional:

Audiencia/difusión correspondiente a España medida en base a los datos de las direcciones IP registradas por el sistema de medición.

## 7. Opinión

De OJDinteractiva, la división de INFORMACIÓN Y CONTROL DE PUBLICACIONES S.A.:

Hemos examinado la información facilitada por el editor del medio electrónico para el periodo que comprende la presente certificación.

Nuestro examen se ha realizado de acuerdo con las normas y procedimientos establecidos en las Normas Técnicas para el Control de los Medios Electrónicos de Comunicación.

En nuestra opinión, la presente acta presenta razonablemente la difusión/audiencia registrada por este medio electrónico.

### ADVERTENCIA:

El trabajo de OJDinteractiva, la división de INFORMACIÓN Y CONTROL DE PUBLICACIONES S.A (INTROL) se limita a la realización de pruebas para la revisión de los datos de recuento suministrados por el editor con la finalidad de expresar una opinión sobre la razonabilidad de dichos datos de acuerdo con las Normas Técnicas para el control de los MEC.

Por tanto, INTROL no acepta responsabilidad alguna por las inexactitudes o errores que puedan existir en los datos de recuento. Tampoco acepta ninguna responsabilidad por la falsedad en los datos de recuento recibidos del editor, ni por otros datos de medición que no están incluidos en el análisis.

Julio - 2024

OJDinteractiva