



## INFORMACION Y CONTROL DE PUBLICACIONES, S.A.

Velázquez, 46, 1º Drcha - Tel. 91 435 00 32 Fax 91 435 96 05 - 28001 - MADRID  
Av. Diagonal 497, 5a planta - Tel 93 439 24 18 Fax 93 419 25 34 - 08029 - BARCELONA

**Título:** SMARTGRIDSINFO.ES  
**URL Primaria:** https://www.smartgridsinfo.es/  
**Editor:** Grupo Tecma Red, S.L.  
**Domicilio:** Jorge Juan, 31 - 1º izq. ext  
**Ciudad:** 28001 MADRID  
**Teléfono:** 91 431 21 06  
**Fax:** 91 101 19 33  
**E-mail:**  
**Clasificación:** Noticias e Información  
**Sub-Clasificación:** Noticias de interés especial

**SMARTGRIDSINFO**.es  
Todo sobre Redes Eléctricas Inteligentes

### 1. Cifras totales y promedios (Nacional e Internacional)

MES - AÑO	NAVEGADORES UNICOS	VISITAS	PAGINAS
Septiembre - 2023	9.377	13.720	17.077
<b>PROMEDIO DIARIO</b>	<b>392</b>	<b>457</b>	<b>569</b>
<b>PROMEDIO LUNES-VIERNES</b>	489	574	727
<b>PROMEDIO SABADO-DOMINGO</b>	168	185	201
<b>PAGINAS / VISITAS</b>	1,24		
<b>DURACION MEDIA VISITAS</b>	0:02:45		
<b>TIEMPO INTERACCIÓN MEDIO</b>	0:00:55		

### 2. Secciones (Nacional e Internacional)

	PAGINAS	%
<b>HOME</b>	1.698	9.94 %
<b>RESTO</b>	15.379	90.06 %

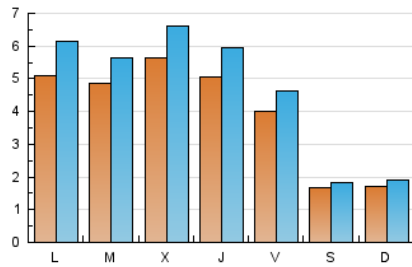
### 3. Por día del mes (Nacional e Internacional)

Día	N. únicos	Visitas	Páginas	Día	N. únicos	Visitas	Páginas	Día	N. únicos	Visitas	Páginas
<b>1</b>	243	273	324	<b>11</b>	473	577	768	<b>21</b>	607	693	892
<b>2</b>	125	137	146	<b>12</b>	452	519	623	<b>22</b>	419	502	727
<b>3</b>	133	149	162	<b>13</b>	506	619	751	<b>23</b>	186	203	219
<b>4</b>	466	569	716	<b>14</b>	450	542	684	<b>24</b>	170	185	209
<b>5</b>	477	552	731	<b>15</b>	432	490	680	<b>25</b>	592	702	832
<b>6</b>	548	648	842	<b>16</b>	191	210	223	<b>26</b>	555	656	765
<b>7</b>	468	557	752	<b>17</b>	209	235	257	<b>27</b>	568	668	740
<b>8</b>	418	466	632	<b>18</b>	513	607	736	<b>28</b>	496	590	721
<b>9</b>	141	158	169	<b>19</b>	461	532	692	<b>29</b>	493	579	686
<b>10</b>	170	185	195	<b>20</b>	626	713	973	<b>30</b>	186	204	230

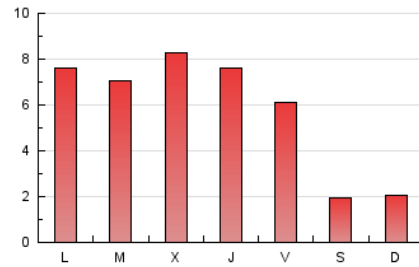
### 4. Gráficas (Nacional e Internacional)

#### 4.1 Por día de la semana (promedio)

N. únicos / Visitas (x 100)



Páginas (x 100)



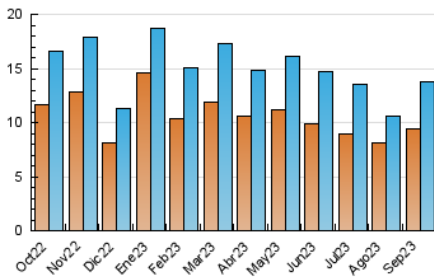
#### 4.2 Por franja horaria (promedio)

Visitas\_ (x 1000)

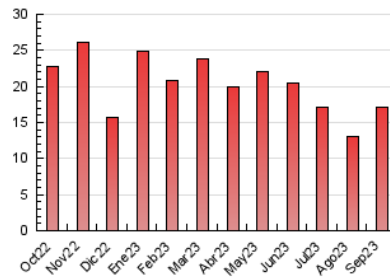
Páginas (x 1000)

#### 4.3 Por meses

N. únicos / Visitas (x 1000)



Páginas (x 1000)





## INFORMACION Y CONTROL DE PUBLICACIONES, S.A.

Velázquez, 46, 1ª Drcha - Tel. 91 435 00 32 Fax 91 435 96 05 - 28001 - MADRID  
Av. Diagonal 497, 5a planta - Tel 93 439 24 18 Fax 93 419 25 34 - 08029 - BARCELONA

### Anexo - Tráfico Nacional

**Título:** SMARTGRIDSINFO.ES  
**URL Primaria:** https://www.smartgridsinfo.es/  
**Editor:** Grupo Tecma Red, S.L.  
**Domicilio:** Jorge Juan, 31 - 1º izq. ext  
**Ciudad:** 28001 MADRID  
**Teléfono:** 91 431 21 06  
**Fax:** 91 101 19 33  
**E-mail:**  
**Clasificación:** Noticias e Información  
**Sub-Clasificación:** Noticias de interés especial

**SMARTGRIDSINFO**.es  
Todo sobre Redes Eléctricas Inteligentes

#### 1. Cifras totales y promedios (Nacional)

MES - AÑO	NAVEGADORES UNICOS	VISITAS	PAGINAS
Septiembre - 2023	5.114	8.453	11.276
<b>PROMEDIO DIARIO</b>	<b>234</b>	<b>282</b>	<b>376</b>
<b>PROMEDIO LUNES-VIERNES</b>	<b>304</b>	<b>369</b>	<b>498</b>
<b>PROMEDIO SABADO-DOMINGO</b>	<b>71</b>	<b>79</b>	<b>90</b>
<b>PAGINAS / VISITAS</b>	<b>1,33</b>		
<b>DURACION MEDIA VISITAS</b>	<b>0:03:14</b>		
<b>TIEMPO INTERACCIÓN MEDIO</b>	<b>0:01:07</b>		

#### 2. Secciones (Nacional)

	PAGINAS	%
<b>HOME</b>	800	7.09 %
<b>RESTO</b>	10.476	92.91 %

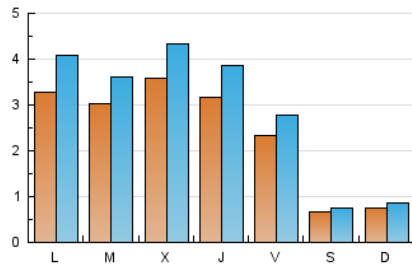
#### 3. Por día del mes (Nacional)

Día	N. únicos	Visitas	Páginas	Día	N. únicos	Visitas	Páginas	Día	N. únicos	Visitas	Páginas
1	126	149	201	11	306	390	557	21	398	468	649
2	47	53	61	12	281	330	423	22	265	327	525
3	49	55	63	13	325	414	532	23	73	81	90
4	294	374	508	14	282	356	496	24	83	93	107
5	302	357	503	15	259	299	463	25	387	478	567
6	342	416	576	16	80	89	99	26	337	410	473
7	306	369	523	17	94	109	118	27	355	421	474
8	237	274	424	18	323	387	489	28	280	351	434
9	69	75	87	19	290	349	489	29	282	345	445
10	75	81	94	20	408	475	717	30	68	78	89

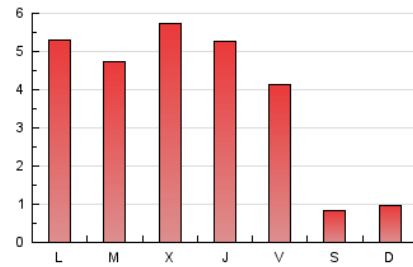
### 4. Gráficas (Nacional)

#### 4.1 Por día de la semana (promedio)

N. únicos / Visitas (x 100)



Páginas (x 100)



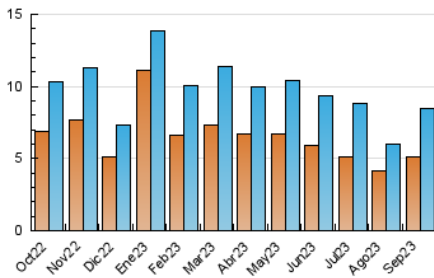
#### 4.2 Por franja horaria (promedio)

Visitas\_ (x 1000)

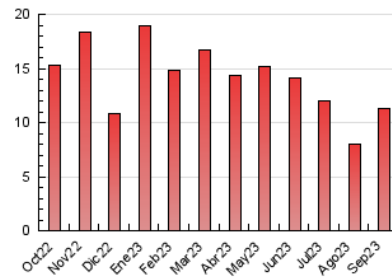
Páginas (x 1000)

#### 4.3 Por meses

N. únicos / Visitas (x 1000)



Páginas (x 1000)



## 5. Observaciones

Este Medio Electrónico de Comunicación ha sido medido por la herramienta Google Analytics de Google (GA4)

## 6. Definiciones básicas (Para más información ver Normas Técnicas para el Control de los Medios Electrónicos de Comunicación)

### Página Vista:

Conjunto de ficheros enviado a un usuario como resultado de una petición del mismo recibida por el servidor. Cuando la página está formada por varios marcos (frames), el conjunto de los mismos tendrá, a efectos de cómputo, la consideración de una página unitaria.

### Visita:

Una secuencia ininterrumpida de páginas servidas a un usuario válido. Si dicho usuario no realiza peticiones de páginas en un periodo de tiempo (30 min) la siguiente petición constituirá el inicio de una nueva visita.

### Navegador Único:

Total de combinaciones únicas de una dirección IP y un identificador adicional. Los medios pueden utilizar cookies o el Identificador de Alta de registro.

### Duración Página Vista:

Tiempo acumulado en segundos de todas las páginas vistas (en visitas de dos o más páginas vistas), dividido por el número total de páginas vistas.

### Duración Visita:

Tiempo en segundos de todas las visitas de dos o más páginas vistas, dividido por el número total de visitas de dos o más páginas vistas.

### Tráfico nacional:

Audiencia/difusión correspondiente a España medida en base a los datos de las direcciones IP registradas por el sistema de medición.

## 7. Opinión

De OJDinteractiva, la división de INFORMACIÓN Y CONTROL DE PUBLICACIONES S.A.:

Hemos examinado la información facilitada por el editor del medio electrónico para el periodo que comprende la presente certificación.

Nuestro examen se ha realizado de acuerdo con las normas y procedimientos establecidos en las Normas Técnicas para el Control de los Medios Electrónicos de Comunicación.

En nuestra opinión, la presente acta presenta razonablemente la difusión/audiencia registrada por este medio electrónico.

### ADVERTENCIA:

El trabajo de OJDinteractiva, la división de INFORMACIÓN Y CONTROL DE PUBLICACIONES S.A (INTROL) se limita a la realización de pruebas para la revisión de los datos de recuento suministrados por el editor con la finalidad de expresar una opinión sobre la razonabilidad de dichos datos de acuerdo con las Normas Técnicas para el control de los MEC.

Por tanto, INTROL no acepta responsabilidad alguna por las inexactitudes o errores que puedan existir en los datos de recuento. Tampoco acepta ninguna responsabilidad por la falsedad en los datos de recuento recibidos del editor, ni por otros datos de medición que no están incluidos en el análisis.

Octubre - 2023

OJDinteractiva