



## INFORMACION Y CONTROL DE PUBLICACIONES, S.A.

Velázquez, 46, 1º Drcha - Tel. 91 435 00 32 Fax 91 435 96 05 - 28001 - MADRID  
Av. Diagonal 497, 5a planta - Tel 93 439 24 18 Fax 93 419 25 34 - 08029 - BARCELONA

**Título:** SMARTGRIDSINFO.ES  
**URL Primaria:** https://www.smartgridsinfo.es/  
**Editor:** Grupo Tecma Red, S.L.  
**Domicilio:** Jorge Juan, 31 - 1º izq. ext  
**Ciudad:** 28001 MADRID  
**Teléfono:** 915 77 98 88  
**Fax:** 91 101 19 33  
**E-mail:**  
**Clasificación:** Noticias e Información  
**Sub-Clasificación:** Noticias de interés especial

**SMARTGRIDSINFO**.es  
Todo sobre Redes Eléctricas Inteligentes

### 1. Cifras totales y promedios (Nacional e Internacional)

MES - AÑO	NAVEGADORES UNICOS	VISITAS	PAGINAS
Noviembre - 2024	9.018	12.270	16.221
<b>PROMEDIO DIARIO</b>	<b>362</b>	<b>419</b>	<b>541</b>
<b>PROMEDIO LUNES-VIERNES</b>	455	529	688
<b>PROMEDIO SABADO-DOMINGO</b>	145	164	197
<b>PAGINAS / VISITAS</b>	1,29		
<b>DURACION MEDIA VISITAS</b>	0:02:45		
<b>TIEMPO INTERACCIÓN MEDIO</b>	0:00:48		

### 2. Secciones (Nacional e Internacional)

	PAGINAS	%
<b>HOME</b>	2.366	14.59 %
<b>RESTO</b>	13.855	85.41 %

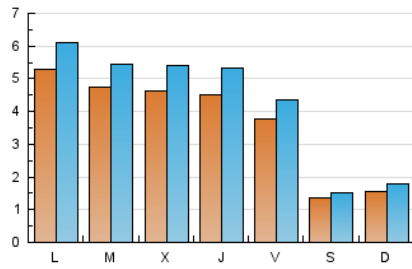
### 3. Por día del mes (Nacional e Internacional)

Día	N. únicos	Visitas	Páginas	Día	N. únicos	Visitas	Páginas	Día	N. únicos	Visitas	Páginas
<b>1</b>	146	167	186	<b>11</b>	450	533	672	<b>21</b>	390	463	590
<b>2</b>	115	132	149	<b>12</b>	345	415	539	<b>22</b>	430	508	601
<b>3</b>	145	168	203	<b>13</b>	238	283	380	<b>23</b>	144	163	174
<b>4</b>	540	630	862	<b>14</b>	471	568	765	<b>24</b>	151	168	202
<b>5</b>	530	592	806	<b>15</b>	391	464	644	<b>25</b>	478	571	818
<b>6</b>	532	607	791	<b>16</b>	150	167	208	<b>26</b>	450	532	677
<b>7</b>	562	639	890	<b>17</b>	178	205	231	<b>27</b>	435	511	659
<b>8</b>	567	627	808	<b>18</b>	641	710	932	<b>28</b>	384	465	590
<b>9</b>	129	145	156	<b>19</b>	570	646	762	<b>29</b>	354	411	545
<b>10</b>	153	175	230	<b>20</b>	652	758	931	<b>30</b>	143	157	220

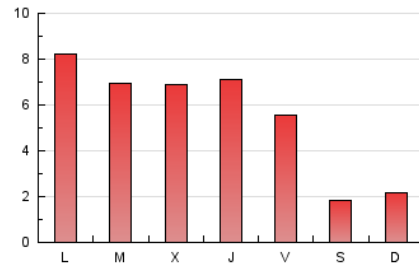
#### 4. Gráficas (Nacional e Internacional)

##### 4.1 Por día de la semana (promedio)

N. únicos / Visitas (x 100)

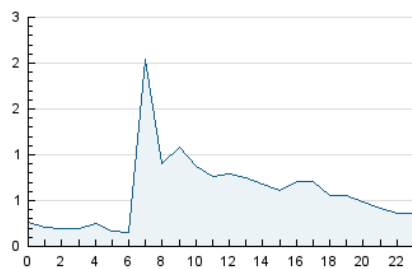


Páginas (x 100)

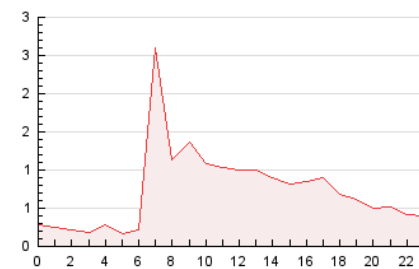


##### 4.2 Por franja horaria (promedio)

Visitas\_ (x 1000)

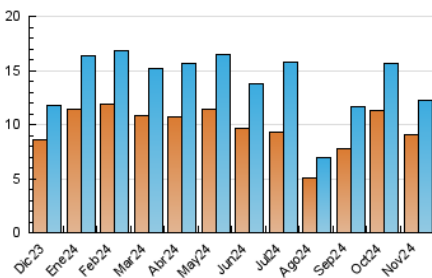


Páginas (x 1000)

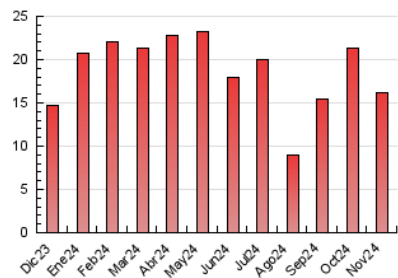


##### 4.3 Por meses

N. únicos / Visitas (x 1000)



Páginas (x 1000)





## INFORMACION Y CONTROL DE PUBLICACIONES, S.A.

Velázquez, 46, 1º Drcha - Tel. 91 435 00 32 Fax 91 435 96 05 - 28001 - MADRID  
Av. Diagonal 497, 5a planta - Tel 93 439 24 18 Fax 93 419 25 34 - 08029 - BARCELONA

### Anexo - Tráfico Nacional

**Título:** SMARTGRIDSINFO.ES  
**URL Primaria:** https://www.smartgridsinfo.es/  
**Editor:** Grupo Tecma Red, S.L.  
**Domicilio:** Jorge Juan, 31 - 1º izq. ext  
**Ciudad:** 28001 MADRID  
**Teléfono:** 915 77 98 88  
**Fax:** 91 101 19 33  
**E-mail:**  
**Clasificación:** Noticias e Información  
**Sub-Clasificación:** Noticias de interés especial

**SMARTGRIDSINFO**.es  
Todo sobre Redes Eléctricas Inteligentes

#### 1. Cifras totales y promedios (Nacional)

MES - AÑO	NAVEGADORES UNICOS	VISITAS	PAGINAS
Noviembre - 2024	4.906	7.770	10.491
<b>PROMEDIO DIARIO</b>	<b>215</b>	<b>261</b>	<b>350</b>
<b>PROMEDIO LUNES-VIERNES</b>	<b>273</b>	<b>332</b>	<b>449</b>
<b>PROMEDIO SABADO-DOMINGO</b>	<b>82</b>	<b>95</b>	<b>118</b>
<b>PAGINAS / VISITAS</b>	<b>1,34</b>		
<b>DURACION MEDIA VISITAS</b>	<b>0:03:18</b>		
<b>TIEMPO INTERACCIÓN MEDIO</b>	<b>0:01:08</b>		

#### 2. Secciones (Nacional)

	PAGINAS	%
<b>HOME</b>	805	7.67 %
<b>RESTO</b>	9.686	92.33 %

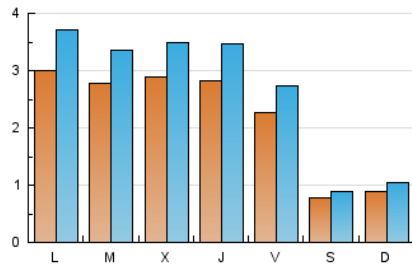
#### 3. Por día del mes (Nacional)

Día	N. únicos	Visitas	Páginas	Día	N. únicos	Visitas	Páginas	Día	N. únicos	Visitas	Páginas
<b>1</b>	76	90	98	<b>11</b>	311	383	506	<b>21</b>	263	313	428
<b>2</b>	68	79	90	<b>12</b>	229	280	393	<b>22</b>	304	368	425
<b>3</b>	80	98	133	<b>13</b>	162	186	224	<b>23</b>	81	96	107
<b>4</b>	267	339	463	<b>14</b>	323	400	555	<b>24</b>	85	99	114
<b>5</b>	243	293	422	<b>15</b>	267	325	495	<b>25</b>	337	412	625
<b>6</b>	275	335	459	<b>16</b>	87	99	121	<b>26</b>	333	402	540
<b>7</b>	264	325	464	<b>17</b>	113	127	143	<b>27</b>	295	357	487
<b>8</b>	235	284	355	<b>18</b>	290	349	493	<b>28</b>	278	346	457
<b>9</b>	66	78	82	<b>19</b>	302	367	464	<b>29</b>	249	297	406
<b>10</b>	78	93	126	<b>20</b>	420	515	673	<b>30</b>	81	90	143

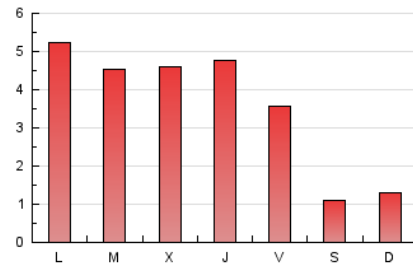
### 4. Gráficas (Nacional)

#### 4.1 Por día de la semana (promedio)

N. únicos / Visitas (x 100)



Páginas (x 100)

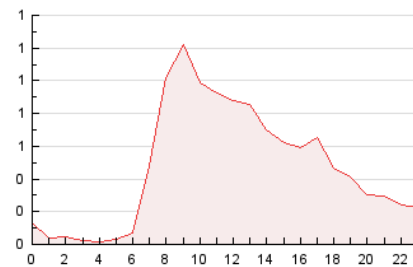


#### 4.2 Por franja horaria (promedio)

Visitas\_ (x 1000)

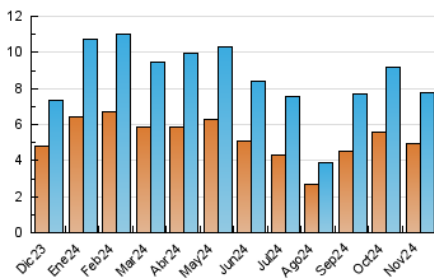


Páginas (x 1000)

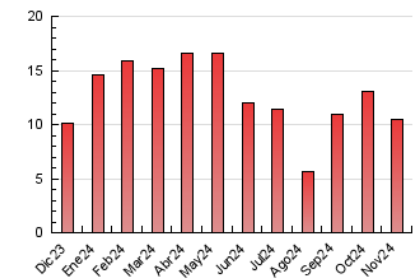


#### 4.3 Por meses

N. únicos / Visitas (x 1000)



Páginas (x 1000)



## 5. Observaciones

Este Medio Electrónico de Comunicación ha sido medido por la herramienta Google Analytics de Google (GA4).

## 6. Definiciones básicas (Para más información ver Normas Técnicas para el Control de los Medios Electrónicos de Comunicación)

### Página Vista:

Conjunto de ficheros enviado a un usuario como resultado de una petición del mismo recibida por el servidor. Cuando la página está formada por varios marcos (frames), el conjunto de los mismos tendrá, a efectos de cómputo, la consideración de una página unitaria.

### Visita:

Una secuencia ininterrumpida de páginas servidas a un usuario válido. Si dicho usuario no realiza peticiones de páginas en un periodo de tiempo (30 min) la siguiente petición constituirá el inicio de una nueva visita.

### Navegador Único:

Total de combinaciones únicas de una dirección IP y un identificador adicional. Los medios pueden utilizar cookies o el Identificador de Alta de registro.

### Duración Página Vista:

Tiempo acumulado en segundos de todas las páginas vistas (en visitas de dos o más páginas vistas), dividido por el número total de páginas vistas.

### Duración Visita:

Tiempo en segundos de todas las visitas de dos o más páginas vistas, dividido por el número total de visitas de dos o más páginas vistas.

### Tráfico nacional:

Audiencia/difusión correspondiente a España medida en base a los datos de las direcciones IP registradas por el sistema de medición.

## 7. Opinión

De OJDinteractiva, la división de INFORMACIÓN Y CONTROL DE PUBLICACIONES S.A.:

Hemos examinado la información facilitada por el editor del medio electrónico para el periodo que comprende la presente certificación.

Nuestro examen se ha realizado de acuerdo con las normas y procedimientos establecidos en las Normas Técnicas para el Control de los Medios Electrónicos de Comunicación.

En nuestra opinión, la presente acta presenta razonablemente la difusión/audiencia registrada por este medio electrónico.

### ADVERTENCIA:

El trabajo de OJDinteractiva, la división de INFORMACIÓN Y CONTROL DE PUBLICACIONES S.A (INTROL) se limita a la realización de pruebas para la revisión de los datos de recuento suministrados por el editor con la finalidad de expresar una opinión sobre la razonabilidad de dichos datos de acuerdo con las Normas Técnicas para el control de los MEC.

Por tanto, INTROL no acepta responsabilidad alguna por las inexactitudes o errores que puedan existir en los datos de recuento. Tampoco acepta ninguna responsabilidad por la falsedad en los datos de recuento recibidos del editor, ni por otros datos de medición que no están incluidos en el análisis.

Diciembre - 2024

OJDinteractiva