



INFORMACION Y CONTROL DE PUBLICACIONES, S.A.

Velázquez, 46, 1ª Drcha - Tel. 91 435 00 32 Fax 91 435 96 05 - 28001 - MADRID
Av. Diagonal 497, 5a planta - Tel 93 439 24 18 Fax 93 419 25 34 - 08029 - BARCELONA

Título: DIARIEDUCACIO.CAT
URL Primaria: https://diarieducacio.cat
Editor: Fundació Periodisme Plural
Domicilio: Josep Tarradellas, 13-17, entresuelo
Ciudad: 08029 BARCELONA
Teléfono:
Fax:
E-mail:
Clasificación: Noticias e Información
Sub-Clasificación: Noticias de interés especial



1. Cifras totales y promedios (Nacional e Internacional)

MES - AÑO	NAVEGADORES UNICOS	VISITAS	PAGINAS
Agosto - 2024	10.574	13.177	18.076
PROMEDIO DIARIO	393	439	603
PROMEDIO LUNES-VIERNES	424	477	650
PROMEDIO SABADO-DOMINGO	319	352	492
PAGINAS / VISITAS	1,37		
DURACION MEDIA VISITAS	0:03:25		
TIEMPO INTERACCIÓN MEDIO	0:01:53		

2. Secciones (Nacional e Internacional)

	PAGINAS	%
HOME	849	4.70 %
RESTO	17.227	95.30 %

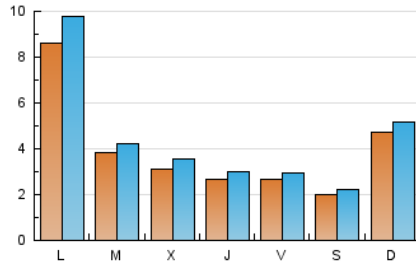
3. Por día del mes (Nacional e Internacional)

Día	N. únicos	Visitas	Páginas	Día	N. únicos	Visitas	Páginas	Día	N. únicos	Visitas	Páginas
1	252	282	383	11	1.362	1.485	2.018	21	248	280	428
2	264	306	387	12	2.684	3.027	3.990	22	229	252	343
3	130	143	171	13	1.038	1.160	1.541	23	206	232	293
4	123	136	171	14	425	490	662	24	168	181	284
5	187	220	361	15	271	301	407	25	171	185	224
6	232	257	373	16	323	346	478	26	313	365	467
7	212	241	411	17	293	323	509	27	-	-	-
8	203	234	299	18	223	256	412	28	367	411	590
9	225	252	391	19	268	295	365	29	388	438	680
10	200	227	276	20	252	279	360	30	316	345	438
								31	204	228	364

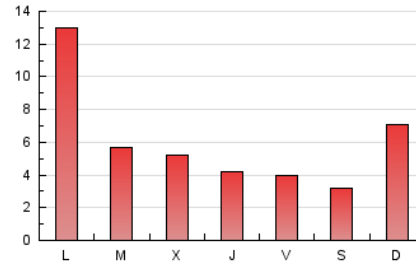
4. Gráficas (Nacional e Internacional)

4.1 Por día de la semana (promedio)

N. únicos / Visitas (x 100)

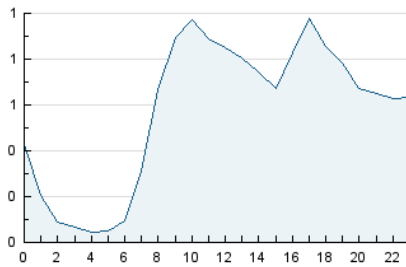


Páginas (x 100)

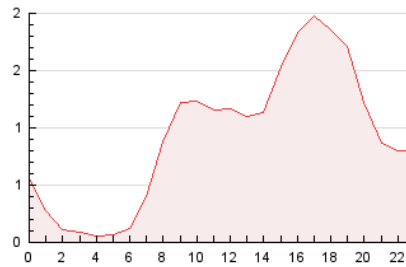


4.2 Por franja horaria (promedio)

Visitas_ (x 1000)

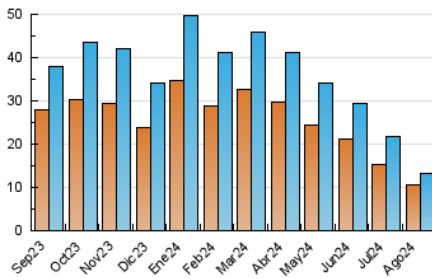


Páginas (x 1000)

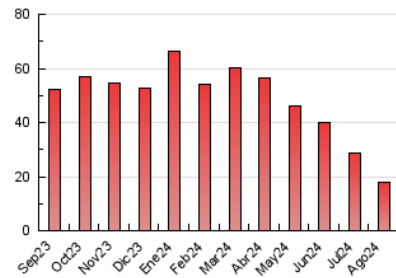


4.3 Por meses

N. únicos / Visitas (x 1000)



Páginas (x 1000)





INFORMACION Y CONTROL DE PUBLICACIONES, S.A.

Velázquez, 46, 1ª Drcha - Tel. 91 435 00 32 Fax 91 435 96 05 - 28001 - MADRID
Av. Diagonal 497, 5a planta - Tel 93 439 24 18 Fax 93 419 25 34 - 08029 - BARCELONA

Anexo - Tráfico Nacional

Título: DIARIEDUCACIO.CAT
URL Primaria: https://diarieducacio.cat
Editor: Fundació Periodisme Plural
Domicilio: Josep Tarradellas, 13-17, entresuelo
Ciudad: 08029 BARCELONA
Teléfono:
Fax:
E-mail:
Clasificación: Noticias e Información
Sub-Clasificación: Noticias de interés especial



1. Cifras totales y promedios (Nacional)

MES - AÑO	NAVEGADORES UNICOS	VISITAS	PAGINAS
Agosto - 2024	9.804	12.383	17.030
PROMEDIO DIARIO	369	413	568
PROMEDIO LUNES-VIERNES	398	448	613
PROMEDIO SABADO-DOMINGO	300	330	462
PAGINAS / VISITAS	1,38		
DURACION MEDIA VISITAS	0:03:30		
TIEMPO INTERACCIÓN MEDIO	0:01:54		

2. Secciones (Nacional)

	PAGINAS	%
HOME	776	4.56 %
RESTO	16.254	95.44 %

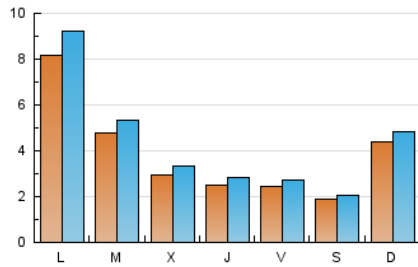
3. Por día del mes (Nacional)

Día	N. únicos	Visitas	Páginas	Día	N. únicos	Visitas	Páginas	Día	N. únicos	Visitas	Páginas
1	240	269	371	11	1.295	1.413	1.916	21	234	264	412
2	248	289	367	12	2.563	2.873	3.789	22	211	234	323
3	121	134	160	13	993	1.111	1.476	23	187	211	267
4	114	125	160	14	406	469	636	24	158	170	271
5	173	205	342	15	249	279	385	25	148	161	195
6	213	238	345	16	298	320	451	26	287	336	429
7	192	220	391	17	277	306	492	27	-	-	-
8	187	217	281	18	207	237	362	28	344	385	518
9	208	234	372	19	250	276	346	29	362	409	633
10	187	210	250	20	228	254	332	30	289	316	404
								31	194	218	354

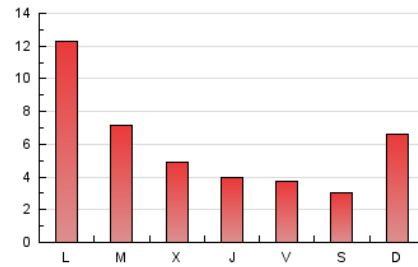
4. Gráficas (Nacional)

4.1 Por día de la semana (promedio)

N. únicos / Visitas (x 100)

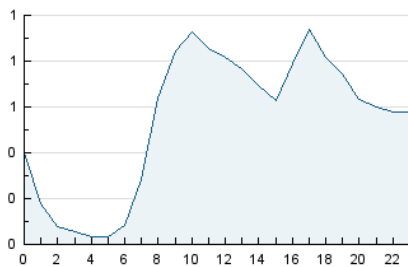


Páginas (x 100)

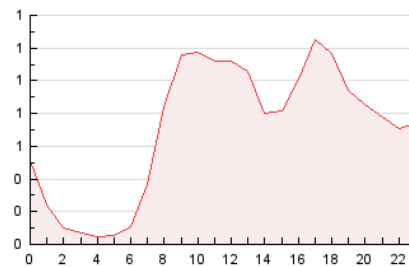


4.2 Por franja horaria (promedio)

Visitas_ (x 1000)

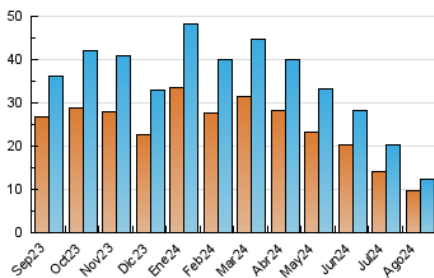


Páginas (x 1000)

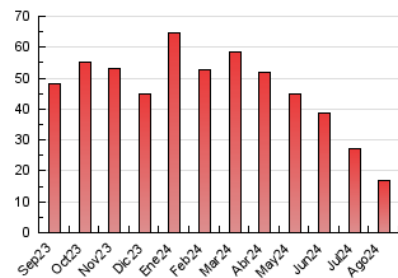


4.3 Por meses

N. únicos / Visitas (x 1000)



Páginas (x 1000)



5. Observaciones

Este Medio Electrónico de Comunicación ha sido medido por la herramienta Google Analytics de Google (GA4).

Nota: Debido a un fallo técnico en la herramienta de medición, no relacionado con OJD interactiva, los datos del 27/08/2024 pueden estar incompletos.

6. Definiciones básicas (Para más información ver Normas Técnicas para el Control de los Medios Electrónicos de Comunicación)

Página Vista:

Conjunto de ficheros enviado a un usuario como resultado de una petición del mismo recibida por el servidor. Cuando la página está formada por varios marcos (frames), el conjunto de los mismos tendrá, a efectos de cómputo, la consideración de una página unitaria.

Visita:

Una secuencia ininterrumpida de páginas servidas a un usuario válido. Si dicho usuario no realiza peticiones de páginas en un periodo de tiempo (30 min) la siguiente petición constituirá el inicio de una nueva visita.

Navegador Único:

Total de combinaciones únicas de una dirección IP y un identificador adicional. Los medios pueden utilizar cookies o el Identificador de Alta de registro.

Duración Página Vista:

Tiempo acumulado en segundos de todas las páginas vistas (en visitas de dos o más páginas vistas), dividido por el número total de páginas vistas.

Duración Visita:

Tiempo en segundos de todas las visitas de dos o más páginas vistas, dividido por el número total de visitas de dos o más páginas vistas.

Tráfico nacional:

Audiencia/difusión correspondiente a España medida en base a los datos de las direcciones IP registradas por el sistema de medición.

7. Opinión

De OJDinteractiva, la división de INFORMACIÓN Y CONTROL DE PUBLICACIONES S.A.:

Hemos examinado la información facilitada por el editor del medio electrónico para el periodo que comprende la presente certificación.

Nuestro examen se ha realizado de acuerdo con las normas y procedimientos establecidos en las Normas Técnicas para el Control de los Medios Electrónicos de Comunicación.

En nuestra opinión, la presente acta presenta razonablemente la difusión/audiencia registrada por este medio electrónico.

ADVERTENCIA:

El trabajo de OJDinteractiva, la división de INFORMACIÓN Y CONTROL DE PUBLICACIONES S.A (INTROL) se limita a la realización de pruebas para la revisión de los datos de recuento suministrados por el editor con la finalidad de expresar una opinión sobre la razonabilidad de dichos datos de acuerdo con las Normas Técnicas para el control de los MEC.

Por tanto, INTROL no acepta responsabilidad alguna por las inexactitudes o errores que puedan existir en los datos de recuento. Tampoco acepta ninguna responsabilidad por la falsedad en los datos de recuento recibidos del editor, ni por otros datos de medición que no están incluidos en el análisis.

Septiembre - 2024

OJDinteractiva