



INFORMACION Y CONTROL DE PUBLICACIONES, S.A.

Velázquez, 46, 1º Drcha - Tel. 91 435 00 32 Fax 91 435 96 05 - 28001 - MADRID
Av. Diagonal 497, 5a planta - Tel 93 439 24 18 Fax 93 419 25 34 - 08029 - BARCELONA

Título: ESPAÑAEXTERIOR.COM
URL Primaria: http://www.espanaexterior.com/
Editor: Ediciones Espæxterior, S.L.
Domicilio: Eduardo Iglesias, 8, Portal 2 - 2ª Oficina 1
Ciudad: 36202 VIGO
Teléfono: 986 447 224
Fax: 986 449 915
E-mail:
Clasificación: Noticias e Información
Sub-Clasificación: Noticias globales y actualidad



1. Cifras totales y promedios (Nacional e Internacional)

MES - AÑO	NAVEGADORES UNICOS	VISITAS	PAGINAS
Febrero - 2025	15.615	19.444	26.507
PROMEDIO DIARIO	640	695	931
PROMEDIO LUNES-VIERNES	688	750	1.007
PROMEDIO SABADO-DOMINGO	520	557	742
PAGINAS / VISITAS	1,34		
DURACION MEDIA VISITAS	0:01:53		
TIEMPO INTERACCIÓN MEDIO	0:00:49		

2. Secciones (Nacional e Internacional)

	PAGINAS	%
HOME	2.031	7.79 %
RESTO	24.037	92.21 %

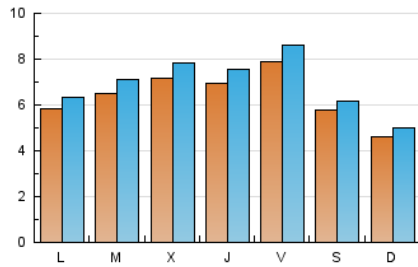
3. Por día del mes (Nacional e Internacional)

Día	N. únicos	Visitas	Páginas	Día	N. únicos	Visitas	Páginas	Día	N. únicos	Visitas	Páginas
1	797	832	1.056	11	862	929	1.257	21	837	921	1.160
2	525	561	775	12	782	860	1.196	22	547	586	756
3	584	637	845	13	729	802	1.003	23	438	480	662
4	268	299	443	14	697	754	1.054	24	528	572	733
5	551	606	811	15	473	506	622	25	697	781	1.020
6	558	622	830	16	431	463	640	26	1.048	1.113	1.719
7	608	664	962	17	694	745	909	27	1.045	1.119	1.427
8	492	536	770	18	775	836	1.123	28	1.008	1.108	1.508
9	454	493	651	19	494	554	747				
10	539	589	762	20	453	489	627				

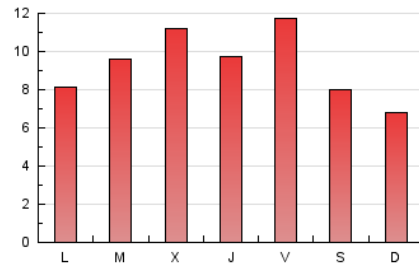
4. Gráficas (Nacional e Internacional)

4.1 Por día de la semana (promedio)

N. únicos / Visitas (x 100)



Páginas (x 100)



4.2 Por franja horaria (promedio)

Visitas_ (x 1000)

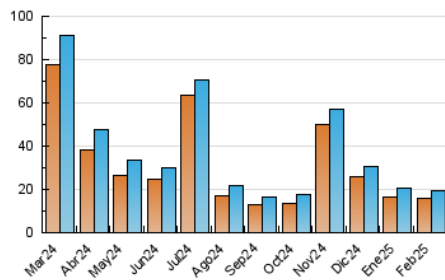


Páginas (x 1000)

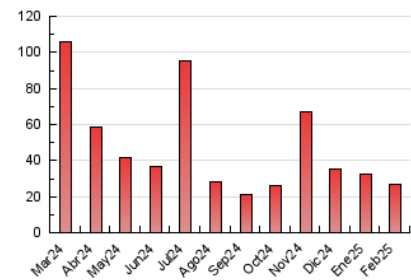


4.3 Por meses

N. únicos / Visitas (x 1000)



Páginas (x 1000)





INFORMACION Y CONTROL DE PUBLICACIONES, S.A.

Velázquez, 46, 1ª Drcha - Tel. 91 435 00 32 Fax 91 435 96 05 - 28001 - MADRID
Av. Diagonal 497, 5a planta - Tel 93 439 24 18 Fax 93 419 25 34 - 08029 - BARCELONA

Anexo - Tráfico Nacional

Título: ESPAÑAEXTERIOR.COM
URL Primaria: http://www.espanaexterior.com/
Editor: Ediciones Espæxterior, S.L.
Domicilio: Eduardo Iglesias, 8, Portal 2 - 2ª Oficina 1
Ciudad: 36202 VIGO
Teléfono: 986 447 224
Fax: 986 449 915
E-mail:
Clasificación: Noticias e Información
Sub-Clasificación: Noticias globales y actualidad



1. Cifras totales y promedios (Nacional)

MES - AÑO	NAVEGADORES UNICOS	VISITAS	PAGINAS
Febrero - 2025	4.324	5.397	6.748
PROMEDIO DIARIO	174	190	236
PROMEDIO LUNES-VIERNES	191	208	259
PROMEDIO SABADO-DOMINGO	132	144	180
PAGINAS / VISITAS	1,25		
DURACION MEDIA VISITAS	0:01:42		
TIEMPO INTERACCIÓN MEDIO	0:00:39		

2. Secciones (Nacional)

	PAGINAS	%
HOME	531	8.03 %
RESTO	6.085	91.97 %

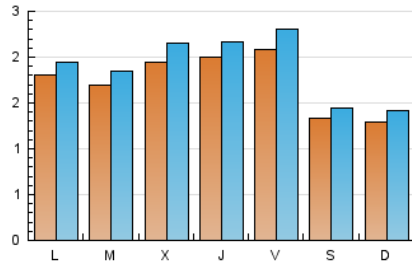
3. Por día del mes (Nacional)

Día	N. únicos	Visitas	Páginas	Día	N. únicos	Visitas	Páginas	Día	N. únicos	Visitas	Páginas
1	146	152	184	11	220	238	272	21	204	232	287
2	126	135	163	12	207	225	321	22	133	147	179
3	192	214	269	13	191	208	246	23	119	135	184
4	68	72	102	14	197	215	262	24	170	186	223
5	167	183	251	15	147	157	188	25	191	218	265
6	170	185	242	16	141	155	190	26	231	255	335
7	193	221	289	17	178	185	217	27	283	304	344
8	109	125	179	18	201	213	265	28	236	257	326
9	131	143	173	19	173	196	242				
10	184	192	220	20	154	165	198				

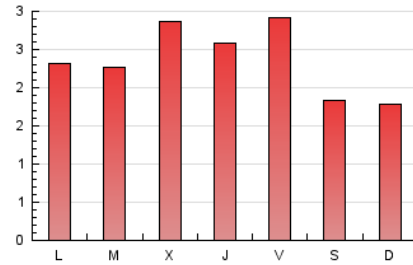
4. Gráficas (Nacional)

4.1 Por día de la semana (promedio)

N. únicos / Visitas (x 100)



Páginas (x 100)

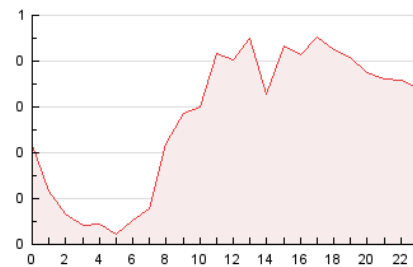


4.2 Por franja horaria (promedio)

Visitas_ (x 1000)

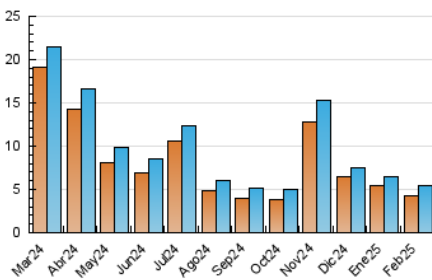


Páginas (x 1000)

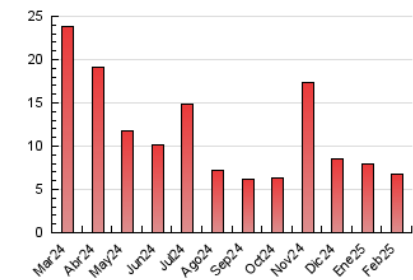


4.3 Por meses

N. únicos / Visitas (x 1000)



Páginas (x 1000)



5. Observaciones

Este Medio Electrónico de Comunicación ha sido medido por la herramienta Google Analytics de Google (GA4).

6. Definiciones básicas (Para más información ver Normas Técnicas para el Control de los Medios Electrónicos de Comunicación)

Página Vista:

Conjunto de ficheros enviado a un usuario como resultado de una petición del mismo recibida por el servidor. Cuando la página está formada por varios marcos (frames), el conjunto de los mismos tendrá, a efectos de cómputo, la consideración de una página unitaria.

Visita:

Una secuencia ininterrumpida de páginas servidas a un usuario válido. Si dicho usuario no realiza peticiones de páginas en un periodo de tiempo (30 min) la siguiente petición constituirá el inicio de una nueva visita.

Navegador Único:

Total de combinaciones únicas de una dirección IP y un identificador adicional. Los medios pueden utilizar cookies o el Identificador de Alta de registro.

Duración Página Vista:

Tiempo acumulado en segundos de todas las páginas vistas (en visitas de dos o más páginas vistas), dividido por el número total de páginas vistas.

Duración Visita:

Tiempo en segundos de todas las visitas de dos o más páginas vistas, dividido por el número total de visitas de dos o más páginas vistas.

Tráfico nacional:

Audiencia/difusión correspondiente a España medida en base a los datos de las direcciones IP registradas por el sistema de medición.

7. Opinión

De OJDinteractiva, la división de INFORMACIÓN Y CONTROL DE PUBLICACIONES S.A.:

Hemos examinado la información facilitada por el editor del medio electrónico para el periodo que comprende la presente certificación.

Nuestro examen se ha realizado de acuerdo con las normas y procedimientos establecidos en las Normas Técnicas para el Control de los Medios Electrónicos de Comunicación.

En nuestra opinión, la presente acta presenta razonablemente la difusión/audiencia registrada por este medio electrónico.

ADVERTENCIA:

El trabajo de OJDinteractiva, la división de INFORMACIÓN Y CONTROL DE PUBLICACIONES S.A (INTROL) se limita a la realización de pruebas para la revisión de los datos de recuento suministrados por el editor con la finalidad de expresar una opinión sobre la razonabilidad de dichos datos de acuerdo con las Normas Técnicas para el control de los MEC.

Por tanto, INTROL no acepta responsabilidad alguna por las inexactitudes o errores que puedan existir en los datos de recuento. Tampoco acepta ninguna responsabilidad por la falsedad en los datos de recuento recibidos del editor, ni por otros datos de medición que no están incluidos en el análisis.

Marzo - 2025

OJDinteractiva