



INFORMACION Y CONTROL DE PUBLICACIONES, S.A.

Velázquez, 46, 1º Drcha - Tel. 91 435 00 32 Fax 91 435 96 05 - 28001 - MADRID
Av. Diagonal 497, 5a planta - Tel 93 439 24 18 Fax 93 419 25 34 - 08029 - BARCELONA

Título: ESPAÑAEXTERIOR.COM
URL Primaria: http://www.espanaexterior.com/
Editor: Ediciones Espæxterior, S.L.
Domicilio: Eduardo Iglesias, 8, Portal 2 - 2º Oficina 1
Ciudad: 36202 VIGO
Teléfono: 986 447 224
Fax: 986 449 915
E-mail:
Clasificación: Noticias e Información
Sub-Clasificación: Noticias globales y actualidad



1. Cifras totales y promedios (Nacional e Internacional)

MES - AÑO	NAVEGADORES UNICOS	VISITAS	PAGINAS
Mayo - 2024	26.651	33.355	41.376
PROMEDIO DIARIO	987	1.076	1.335
PROMEDIO LUNES-VIERNES	1.067	1.164	1.438
PROMEDIO SABADO-DOMINGO	758	822	1.037
PAGINAS / VISITAS	1,24		
DURACION MEDIA VISITAS	0:02:09		
TIEMPO INTERACCIÓN MEDIO	0:01:07		

2. Secciones (Nacional e Internacional)

	PAGINAS	%
HOME	2.450	5.92 %
RESTO	38.926	94.08 %

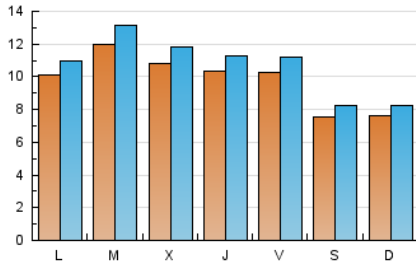
3. Por día del mes (Nacional e Internacional)

Día	N. únicos	Visitas	Páginas	Día	N. únicos	Visitas	Páginas	Día	N. únicos	Visitas	Páginas
1	768	844	1.048	11	707	760	982	21	1.284	1.420	1.796
2	832	914	1.187	12	629	676	862	22	1.178	1.278	1.552
3	1.036	1.118	1.508	13	939	1.005	1.229	23	1.063	1.169	1.484
4	714	784	1.041	14	1.156	1.274	1.550	24	1.259	1.390	1.652
5	850	927	1.217	15	824	902	1.110	25	966	1.051	1.233
6	891	988	1.273	16	995	1.084	1.297	26	886	949	1.218
7	1.252	1.372	1.728	17	821	908	1.102	27	1.357	1.459	1.775
8	1.618	1.735	2.067	18	633	693	868	28	1.095	1.197	1.461
9	1.376	1.479	1.839	19	676	734	874	29	1.036	1.151	1.361
10	1.198	1.305	1.662	20	845	928	1.110	30	888	974	1.178
								31	819	887	1.112

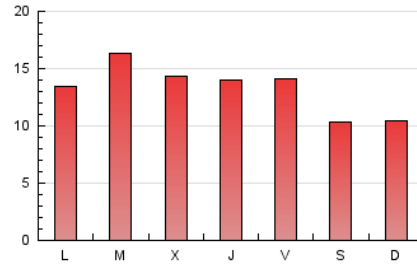
4. Gráficas (Nacional e Internacional)

4.1 Por día de la semana (promedio)

N. únicos / Visitas (x 100)



Páginas (x 100)



4.2 Por franja horaria (promedio)

Visitas_ (x 1000)

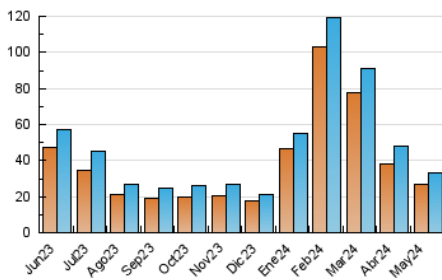


Páginas (x 1000)

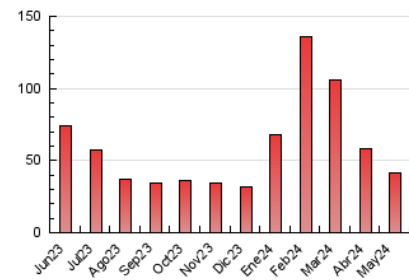


4.3 Por meses

N. únicos / Visitas (x 1000)



Páginas (x 1000)





INFORMACION Y CONTROL DE PUBLICACIONES, S.A.

Velázquez, 46, 1ª Drcha - Tel. 91 435 00 32 Fax 91 435 96 05 - 28001 - MADRID
 Av. Diagonal 497, 5a planta - Tel 93 439 24 18 Fax 93 419 25 34 - 08029 - BARCELONA

Anexo - Tráfico Nacional

Título: ESPAÑAEXTERIOR.COM
URL Primaria: http://www.espanaexterior.com/
Editor: Ediciones Espæxterior, S.L.
Domicilio: Eduardo Iglesias, 8, Portal 2 - 2ª Oficina 1
Ciudad: 36202 VIGO
Teléfono: 986 447 224
Fax: 986 449 915
E-mail:
Clasificación: Noticias e Información
Sub-Clasificación: Noticias globales y actualidad



1. Cifras totales y promedios (Nacional)

MES - AÑO	NAVEGADORES UNICOS	VISITAS	PAGINAS
Mayo - 2024	8.099	9.904	11.768
PROMEDIO DIARIO	292	319	380
PROMEDIO LUNES-VIERNES	314	342	408
PROMEDIO SABADO-DOMINGO	232	253	298
PAGINAS / VISITAS	1,19		
DURACION MEDIA VISITAS	0:01:54		
TIEMPO INTERACCIÓN MEDIO	0:00:53		

2. Secciones (Nacional)

	PAGINAS	%
HOME	607	5.16 %
RESTO	11.161	94.84 %

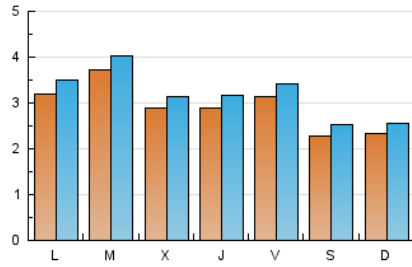
3. Por día del mes (Nacional)

Día	N. únicos	Visitas	Páginas	Día	N. únicos	Visitas	Páginas	Día	N. únicos	Visitas	Páginas
1	228	246	284	11	195	206	253	21	407	443	557
2	268	292	347	12	226	241	309	22	345	371	422
3	317	345	445	13	341	367	444	23	328	369	460
4	191	209	231	14	397	435	503	24	441	485	582
5	210	233	269	15	279	303	367	25	329	366	412
6	260	291	358	16	286	310	368	26	289	311	376
7	382	410	493	17	299	332	402	27	382	411	461
8	302	337	400	18	202	226	264	28	297	325	376
9	285	313	372	19	210	235	267	29	291	314	370
10	293	324	397	20	295	325	372	30	273	298	343
								31	215	231	264

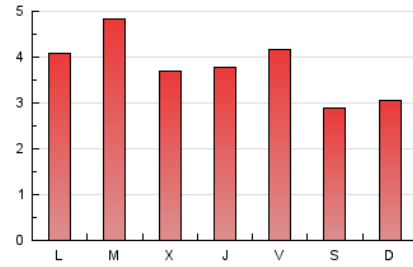
4. Gráficas (Nacional)

4.1 Por día de la semana (promedio)

N. únicos / Visitas (x 100)



Páginas (x 100)

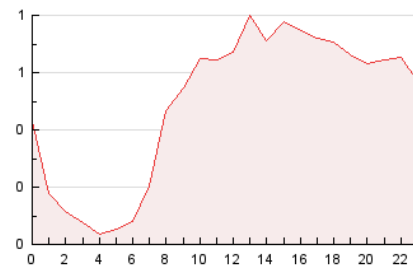


4.2 Por franja horaria (promedio)

Visitas_ (x 1000)

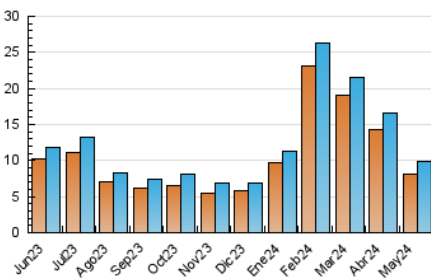


Páginas (x 1000)

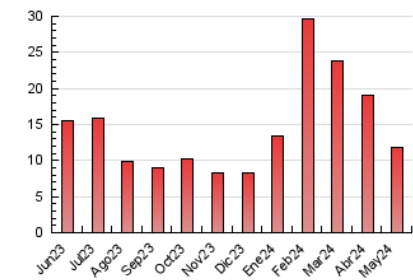


4.3 Por meses

N. únicos / Visitas (x 1000)



Páginas (x 1000)



5. Observaciones

Este Medio Electrónico de Comunicación ha sido medido por la herramienta Google Analytics de Google (GA4)

6. Definiciones básicas (Para más información ver Normas Técnicas para el Control de los Medios Electrónicos de Comunicación)

Página Vista:

Conjunto de ficheros enviado a un usuario como resultado de una petición del mismo recibida por el servidor. Cuando la página está formada por varios marcos (frames), el conjunto de los mismos tendrá, a efectos de cómputo, la consideración de una página unitaria.

Visita:

Una secuencia ininterrumpida de páginas servidas a un usuario válido. Si dicho usuario no realiza peticiones de páginas en un periodo de tiempo (30 min) la siguiente petición constituirá el inicio de una nueva visita.

Navegador Único:

Total de combinaciones únicas de una dirección IP y un identificador adicional. Los medios pueden utilizar cookies o el Identificador de Alta de registro.

Duración Página Vista:

Tiempo acumulado en segundos de todas las páginas vistas (en visitas de dos o más páginas vistas), dividido por el número total de páginas vistas.

Duración Visita:

Tiempo en segundos de todas las visitas de dos o más páginas vistas, dividido por el número total de visitas de dos o más páginas vistas.

Tráfico nacional:

Audiencia/difusión correspondiente a España medida en base a los datos de las direcciones IP registradas por el sistema de medición.

7. Opinión

De OJDinteractiva, la división de INFORMACIÓN Y CONTROL DE PUBLICACIONES S.A.:

Hemos examinado la información facilitada por el editor del medio electrónico para el periodo que comprende la presente certificación.

Nuestro examen se ha realizado de acuerdo con las normas y procedimientos establecidos en las Normas Técnicas para el Control de los Medios Electrónicos de Comunicación.

En nuestra opinión, la presente acta presenta razonablemente la difusión/audiencia registrada por este medio electrónico.

ADVERTENCIA:

El trabajo de OJDinteractiva, la división de INFORMACIÓN Y CONTROL DE PUBLICACIONES S.A (INTROL) se limita a la realización de pruebas para la revisión de los datos de recuento suministrados por el editor con la finalidad de expresar una opinión sobre la razonabilidad de dichos datos de acuerdo con las Normas Técnicas para el control de los MEC.

Por tanto, INTROL no acepta responsabilidad alguna por las inexactitudes o errores que puedan existir en los datos de recuento. Tampoco acepta ninguna responsabilidad por la falsedad en los datos de recuento recibidos del editor, ni por otros datos de medición que no están incluidos en el análisis.

Junio - 2024

OJDinteractiva