



## INFORMACION Y CONTROL DE PUBLICACIONES, S.A.

Velázquez, 46, 1º Drcha - Tel. 91 435 00 32 Fax 91 435 96 05 - 28001 - MADRID  
Av. Diagonal 497, 5a planta - Tel 93 439 24 18 Fax 93 419 25 34 - 08029 - BARCELONA

**Título:** MUY INTERESANTE  
**URL Primaria:** http://www.muyinteresante.es  
**Editor:** Zinet Media Global, S.L.  
**Domicilio:** Alcalá, 79, 1º A  
**Ciudad:** 28009 MADRID  
**Teléfono:** 91 436 98 00  
**Fax:** 91 576 66 55  
**E-mail:**  
**Clasificación:** Noticias e Información  
**Sub-Clasificación:** Noticias de interés especial



### 1. Cifras totales y promedios (Nacional e Internacional)

MES - AÑO	NAVEGADORES UNICOS	VISITAS	PAGINAS
Abril - 2024	3.639.835	4.556.911	5.406.024
<b>PROMEDIO DIARIO</b>	<b>142.109</b>	<b>151.897</b>	<b>180.201</b>
<b>PROMEDIO LUNES-VIERNES</b>	148.457	158.670	188.160
<b>PROMEDIO SABADO-DOMINGO</b>	124.652	133.272	158.313
<b>PAGINAS / VISITAS</b>	1,19		
<b>DURACION MEDIA VISITAS</b>	0:01:44		
<b>TIEMPO INTERACCIÓN MEDIO</b>	0:00:36		

### 2. Secciones (Nacional e Internacional)

	PAGINAS	%
<b>HOME</b>	112.789	2.09 %
<b>RESTO</b>	5.293.235	97.91 %

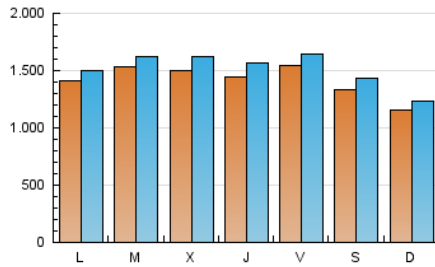
### 3. Por día del mes (Nacional e Internacional)

Día	N. únicos	Visitas	Páginas	Día	N. únicos	Visitas	Páginas	Día	N. únicos	Visitas	Páginas
<b>1</b>	114.171	120.797	147.291	<b>11</b>	130.234	139.090	168.004	<b>21</b>	142.766	149.637	181.926
<b>2</b>	104.357	113.601	132.670	<b>12</b>	162.855	172.306	207.229	<b>22</b>	161.995	173.287	204.099
<b>3</b>	103.143	110.761	129.407	<b>13</b>	138.726	146.073	167.659	<b>23</b>	170.200	179.506	212.981
<b>4</b>	137.325	149.392	171.801	<b>14</b>	96.593	101.773	119.716	<b>24</b>	181.061	196.820	228.637
<b>5</b>	101.108	108.441	128.938	<b>15</b>	145.848	153.042	182.163	<b>25</b>	172.742	185.929	219.107
<b>6</b>	82.264	86.558	104.487	<b>16</b>	174.123	183.171	219.396	<b>26</b>	177.446	194.732	229.430
<b>7</b>	88.792	97.101	115.406	<b>17</b>	150.984	166.956	192.182	<b>27</b>	156.413	167.668	204.997
<b>8</b>	134.228	139.712	170.238	<b>18</b>	135.840	150.300	174.837	<b>28</b>	134.391	145.937	170.428
<b>9</b>	146.189	152.089	183.571	<b>19</b>	175.837	183.635	220.708	<b>29</b>	150.425	160.429	195.412
<b>10</b>	165.614	174.231	207.707	<b>20</b>	157.268	171.430	201.886	<b>30</b>	170.321	182.507	213.711

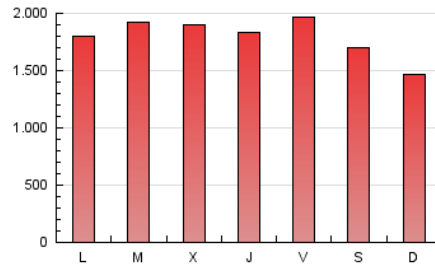
#### 4. Gráficas (Nacional e Internacional)

##### 4.1 Por día de la semana (promedio)

N. únicos / Visitas (x 100)

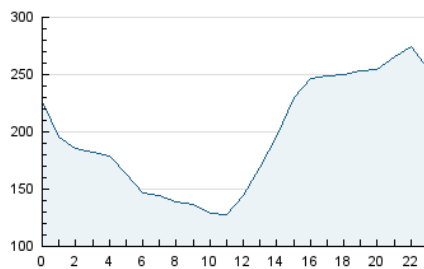


Páginas (x 100)

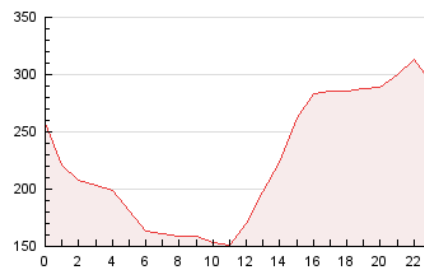


##### 4.2 Por franja horaria (promedio)

Visitas\_ (x 1000)

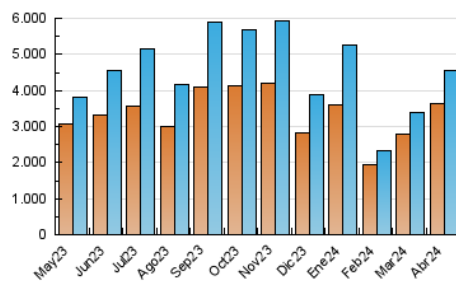


Páginas (x 1000)

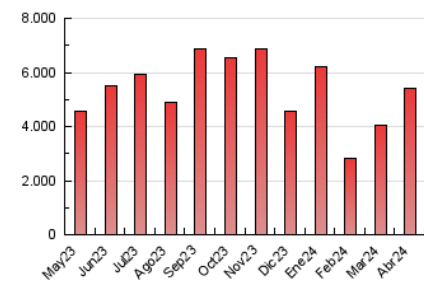


##### 4.3 Por meses

N. únicos / Visitas (x 1000)



Páginas (x 1000)





## INFORMACION Y CONTROL DE PUBLICACIONES, S.A.

Velázquez, 46, 1ª Drcha - Tel. 91 435 00 32 Fax 91 435 96 05 - 28001 - MADRID  
Av. Diagonal 497, 5a planta - Tel 93 439 24 18 Fax 93 419 25 34 - 08029 - BARCELONA

### Anexo - Tráfico Nacional

**Título:** MUY INTERESANTE  
**URL Primaria:** http://www.muyinteresante.es  
**Editor:** Zinet Media Global, S.L.  
**Domicilio:** Alcalá, 79, 1º A  
**Ciudad:** 28009 MADRID  
**Teléfono:** 91 436 98 00  
**Fax:** 91 576 66 55  
**E-mail:**  
**Clasificación:** Noticias e Información  
**Sub-Clasificación:** Noticias de interés especial



#### 1. Cifras totales y promedios (Nacional)

MES - AÑO	NAVEGADORES UNICOS	VISITAS	PAGINAS
Abril - 2024	1.435.972	1.891.245	2.317.180
<b>PROMEDIO DIARIO</b>	<b>59.535</b>	<b>63.042</b>	<b>77.239</b>
<b>PROMEDIO LUNES-VIERNES</b>	60.503	64.185	78.526
<b>PROMEDIO SABADO-DOMINGO</b>	56.872	59.896	73.701
<b>PAGINAS / VISITAS</b>	1,23		
<b>DURACION MEDIA VISITAS</b>	0:01:35		
<b>TIEMPO INTERACCIÓN MEDIO</b>	0:00:34		

#### 2. Secciones (Nacional)

	PAGINAS	%
<b>HOME</b>	61.543	2.66 %
<b>RESTO</b>	2.255.637	97.34 %

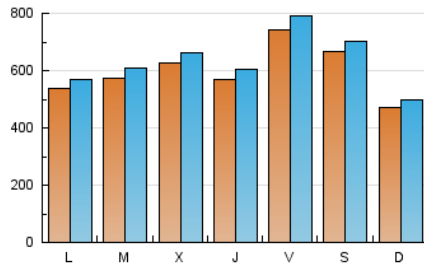
#### 3. Por día del mes (Nacional)

Día	N. únicos	Visitas	Páginas	Día	N. únicos	Visitas	Páginas	Día	N. únicos	Visitas	Páginas
1	35.951	39.173	49.045	11	44.626	48.002	61.310	21	64.621	69.105	82.875
2	32.062	34.468	43.265	12	90.364	95.821	113.313	22	61.575	65.281	79.504
3	34.260	35.263	44.816	13	80.341	82.603	97.856	23	70.276	73.573	88.932
4	47.906	52.439	62.550	14	35.283	37.466	45.056	24	91.650	97.350	115.519
5	30.809	32.366	43.045	15	65.354	68.327	82.007	25	89.025	92.210	112.837
6	27.493	28.569	37.103	16	69.244	72.923	88.926	26	92.977	101.890	125.832
7	31.901	33.574	44.068	17	56.526	60.236	71.945	27	73.454	78.504	98.705
8	41.701	43.833	57.345	18	45.601	49.905	60.828	28	55.976	59.020	73.837
9	36.778	38.510	50.220	19	83.463	85.923	106.584	29	63.757	68.258	84.425
10	68.264	71.531	87.729	20	85.908	90.328	110.107	30	78.897	84.794	97.596

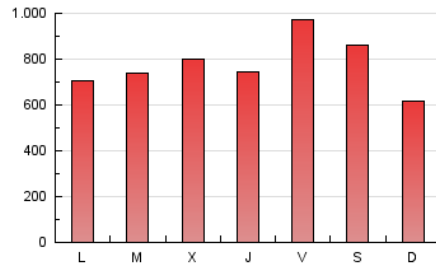
## 4. Gráficas (Nacional)

### 4.1 Por día de la semana (promedio)

N. únicos / Visitas (x 100)

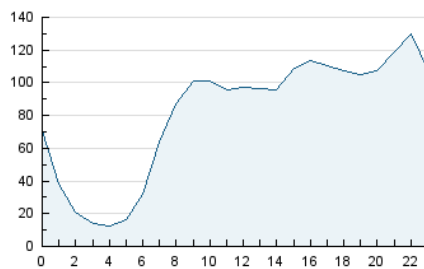


Páginas (x 100)

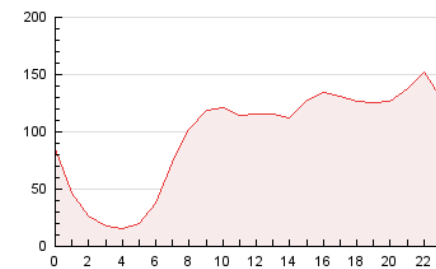


### 4.2 Por franja horaria (promedio)

Visitas\_ (x 1000)

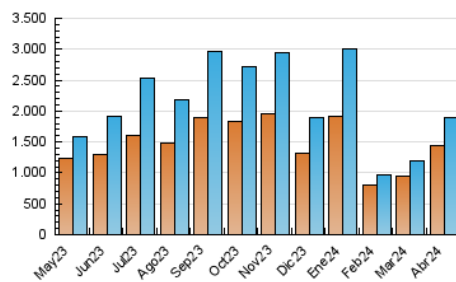


Páginas (x 1000)

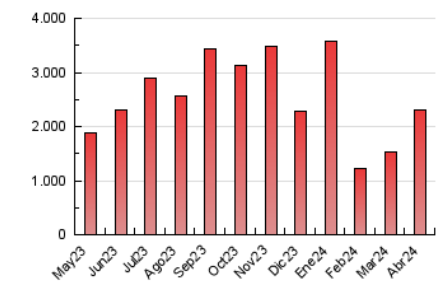


### 4.3 Por meses

N. únicos / Visitas (x 1000)



Páginas (x 1000)



## 5. Observaciones

Este Medio Electrónico de Comunicación ha sido medido por la herramienta Google Analytics de Google (GA4)

## 6. Definiciones básicas (Para más información ver Normas Técnicas para el Control de los Medios Electrónicos de Comunicación)

### Página Vista:

Conjunto de ficheros enviado a un usuario como resultado de una petición del mismo recibida por el servidor. Cuando la página está formada por varios marcos (frames), el conjunto de los mismos tendrá, a efectos de cómputo, la consideración de una página unitaria.

### Visita:

Una secuencia ininterrumpida de páginas servidas a un usuario válido. Si dicho usuario no realiza peticiones de páginas en un periodo de tiempo (30 min) la siguiente petición constituirá el inicio de una nueva visita.

### Navegador Único:

Total de combinaciones únicas de una dirección IP y un identificador adicional. Los medios pueden utilizar cookies o el Identificador de Alta de registro.

### Duración Página Vista:

Tiempo acumulado en segundos de todas las páginas vistas (en visitas de dos o más páginas vistas), dividido por el número total de páginas vistas.

### Duración Visita:

Tiempo en segundos de todas las visitas de dos o más páginas vistas, dividido por el número total de visitas de dos o más páginas vistas.

### Tráfico nacional:

Audiencia/difusión correspondiente a España medida en base a los datos de las direcciones IP registradas por el sistema de medición.

## 7. Opinión

De OJDinteractiva, la división de INFORMACIÓN Y CONTROL DE PUBLICACIONES S.A.:

Hemos examinado la información facilitada por el editor del medio electrónico para el periodo que comprende la presente certificación.

Nuestro examen se ha realizado de acuerdo con las normas y procedimientos establecidos en las Normas Técnicas para el Control de los Medios Electrónicos de Comunicación.

En nuestra opinión, la presente acta presenta razonablemente la difusión/audiencia registrada por este medio electrónico.

### ADVERTENCIA:

El trabajo de OJDinteractiva, la división de INFORMACIÓN Y CONTROL DE PUBLICACIONES S.A (INTROL) se limita a la realización de pruebas para la revisión de los datos de recuento suministrados por el editor con la finalidad de expresar una opinión sobre la razonabilidad de dichos datos de acuerdo con las Normas Técnicas para el control de los MEC.

Por tanto, INTROL no acepta responsabilidad alguna por las inexactitudes o errores que puedan existir en los datos de recuento. Tampoco acepta ninguna responsabilidad por la falsedad en los datos de recuento recibidos del editor, ni por otros datos de medición que no están incluidos en el análisis.

Mayo - 2024

OJDinteractiva