



## INFORMACION Y CONTROL DE PUBLICACIONES, S.A.

Velázquez, 46, 1º Drcha - Tel. 91 435 00 32 Fax 91 435 96 05 - 28001 - MADRID  
Av. Diagonal 497, 5a planta - Tel 93 439 24 18 Fax 93 419 25 34 - 08029 - BARCELONA

**Título:** VIUREALSPIRINEUS.CAT  
**URL Primaria:** https://www.viurealspirineus.cat  
**Editor:** Edicions Salòria S.L.  
**Domicilio:** Joaquim Viola, 14, 4ª 2ª  
**Ciudad:** 25700 LA SEU D,URGELL  
**Teléfono:** 973 35 54 29  
**Fax:**  
**E-mail:**  
**Clasificación:** Noticias e Información  
**Sub-Clasificación:** Noticias globales y actualidad

viure<sup>als</sup>pirineus

### 1. Cifras totales y promedios (Nacional e Internacional)

MES - AÑO	NAVEGADORES UNICOS	VISITAS	PAGINAS
Julio - 2024	27.117	39.684	53.635
<b>PROMEDIO DIARIO</b>	<b>1.163</b>	<b>1.280</b>	<b>1.730</b>
<b>PROMEDIO LUNES-VIERNES</b>	1.239	1.366	1.847
<b>PROMEDIO SABADO-DOMINGO</b>	943	1.033	1.393
<b>PAGINAS / VISITAS</b>	1,35		
<b>DURACION MEDIA VISITAS</b>	0:01:56		
<b>TIEMPO INTERACCIÓN MEDIO</b>	0:01:17		

### 2. Secciones (Nacional e Internacional)

	PAGINAS	%
<b>HOME</b>	7.474	13.93 %
<b>RESTO</b>	46.161	86.07 %

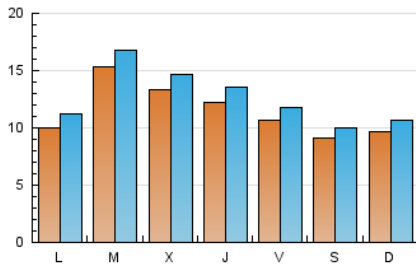
### 3. Por día del mes (Nacional e Internacional)

Día	N. únicos	Visitas	Páginas	Día	N. únicos	Visitas	Páginas	Día	N. únicos	Visitas	Páginas
<b>1</b>	1.530	1.690	2.383	<b>11</b>	1.021	1.140	1.473	<b>21</b>	1.475	1.602	2.073
<b>2</b>	3.006	3.184	3.846	<b>12</b>	993	1.106	1.619	<b>22</b>	1.025	1.110	1.539
<b>3</b>	2.263	2.426	3.131	<b>13</b>	859	918	1.186	<b>23</b>	1.596	1.788	2.439
<b>4</b>	1.112	1.195	1.499	<b>14</b>	767	842	1.190	<b>24</b>	1.299	1.421	1.970
<b>5</b>	738	809	1.046	<b>15</b>	953	1.069	1.459	<b>25</b>	1.564	1.731	2.242
<b>6</b>	713	781	1.065	<b>16</b>	1.255	1.392	1.874	<b>26</b>	1.442	1.569	2.157
<b>7</b>	904	982	1.287	<b>17</b>	962	1.056	1.378	<b>27</b>	922	1.007	1.363
<b>8</b>	733	832	1.256	<b>18</b>	1.169	1.342	1.898	<b>28</b>	743	838	1.231
<b>9</b>	916	1.005	1.301	<b>19</b>	1.092	1.231	1.691	<b>29</b>	783	899	1.349
<b>10</b>	1.041	1.163	1.601	<b>20</b>	1.163	1.294	1.749	<b>30</b>	887	1.014	1.495
								<b>31</b>	1.125	1.248	1.845

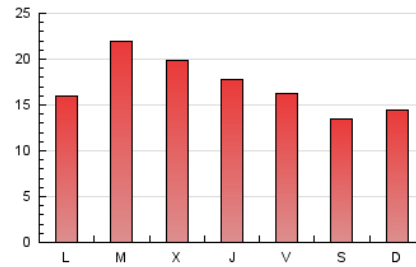
### 4. Gráficas (Nacional e Internacional)

#### 4.1 Por día de la semana (promedio)

N. únicos / Visitas (x 100)

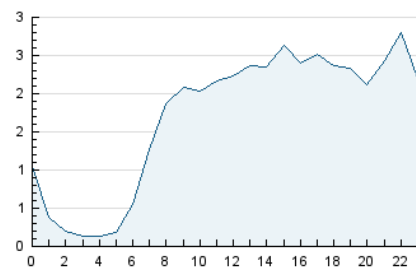


Páginas (x 100)

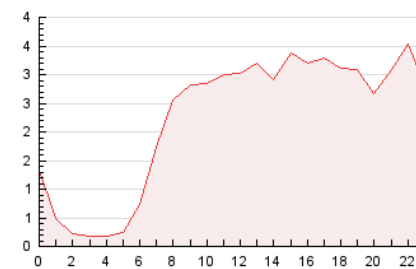


#### 4.2 Por franja horaria (promedio)

Visitas\_ (x 1000)

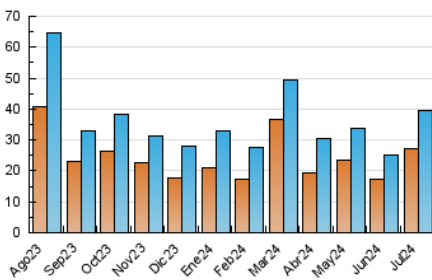


Páginas (x 1000)

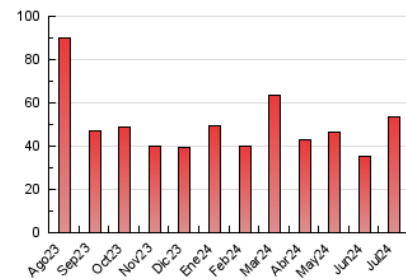


#### 4.3 Por meses

N. únicos / Visitas (x 1000)



Páginas (x 1000)





## INFORMACION Y CONTROL DE PUBLICACIONES, S.A.

Velázquez, 46, 1ª Drcha - Tel. 91 435 00 32 Fax 91 435 96 05 - 28001 - MADRID  
Av. Diagonal 497, 5a planta - Tel 93 439 24 18 Fax 93 419 25 34 - 08029 - BARCELONA

### Anexo - Tráfico Nacional

**Título:** VIUREALSPIRINEUS.CAT  
**URL Primaria:** https://www.viurealspirineus.cat  
**Editor:** Edicions Salòria S.L.  
**Domicilio:** Joaquim Viola, 14, 4ª 2ª  
**Ciudad:** 25700 LA SEU D,URGELL  
**Teléfono:** 973 35 54 29  
**Fax:**  
**E-mail:**  
**Clasificación:** Noticias e Información  
**Sub-Clasificación:** Noticias globales y actualidad

viure<sup>als</sup>pirineus

#### 1. Cifras totales y promedios (Nacional)

MES - AÑO	NAVEGADORES UNICOS	VISITAS	PAGINAS
Julio - 2024	25.448	37.288	50.552
<b>PROMEDIO DIARIO</b>	<b>1.091</b>	<b>1.203</b>	<b>1.631</b>
<b>PROMEDIO LUNES-VIERNES</b>	<b>1.161</b>	<b>1.281</b>	<b>1.738</b>
<b>PROMEDIO SABADO-DOMINGO</b>	<b>892</b>	<b>978</b>	<b>1.323</b>
<b>PAGINAS / VISITAS</b>	<b>1,36</b>		
<b>DURACION MEDIA VISITAS</b>	<b>0:01:57</b>		
<b>TIEMPO INTERACCIÓN MEDIO</b>	<b>0:01:19</b>		

#### 2. Secciones (Nacional)

	PAGINAS	%
<b>HOME</b>	6.982	13.81 %
<b>RESTO</b>	43.570	86.19 %

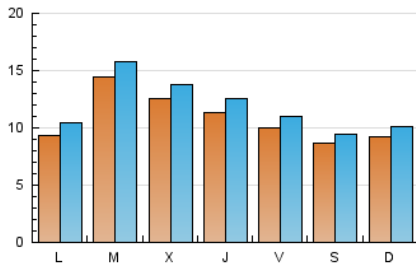
#### 3. Por día del mes (Nacional)

Día	N. únicos	Visitas	Páginas	Día	N. únicos	Visitas	Páginas	Día	N. únicos	Visitas	Páginas
1	1.451	1.600	2.265	11	932	1.042	1.351	21	1.407	1.529	1.990
2	2.920	3.107	3.743	12	926	1.033	1.532	22	949	1.027	1.404
3	2.157	2.312	2.979	13	820	878	1.142	23	1.474	1.648	2.251
4	1.067	1.146	1.439	14	713	786	1.119	24	1.225	1.338	1.864
5	698	765	993	15	885	999	1.371	25	1.448	1.608	2.105
6	665	726	1.001	16	1.176	1.303	1.766	26	1.347	1.467	2.002
7	859	932	1.226	17	905	996	1.308	27	873	955	1.305
8	677	772	1.183	18	1.080	1.239	1.757	28	691	784	1.126
9	832	910	1.181	19	1.021	1.156	1.609	29	712	825	1.236
10	964	1.079	1.493	20	1.111	1.235	1.678	30	816	935	1.396
								31	1.033	1.156	1.737

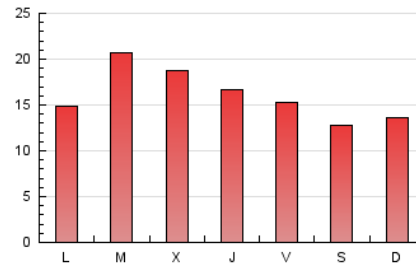
### 4. Gráficas (Nacional)

#### 4.1 Por día de la semana (promedio)

N. únicos / Visitas (x 100)

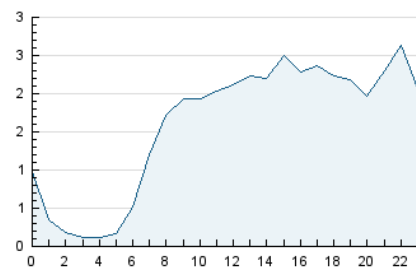


Páginas (x 100)

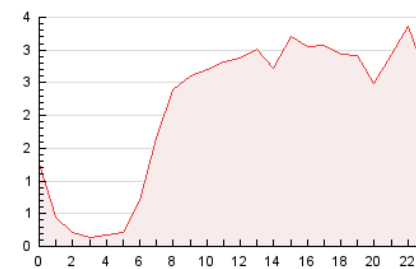


#### 4.2 Por franja horaria (promedio)

Visitas\_ (x 1000)

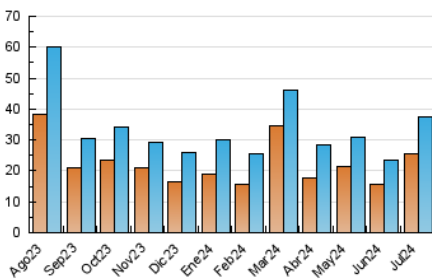


Páginas (x 1000)

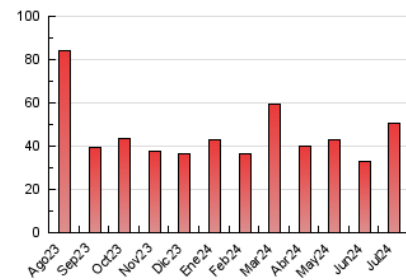


#### 4.3 Por meses

N. únicos / Visitas (x 1000)



Páginas (x 1000)



## 5. Observaciones

Este Medio Electrónico de Comunicación ha sido medido por la herramienta Google Analytics de Google (GA4)

## 6. Definiciones básicas (Para más información ver Normas Técnicas para el Control de los Medios Electrónicos de Comunicación)

### Página Vista:

Conjunto de ficheros enviado a un usuario como resultado de una petición del mismo recibida por el servidor. Cuando la página está formada por varios marcos (frames), el conjunto de los mismos tendrá, a efectos de cómputo, la consideración de una página unitaria.

### Visita:

Una secuencia ininterrumpida de páginas servidas a un usuario válido. Si dicho usuario no realiza peticiones de páginas en un periodo de tiempo (30 min) la siguiente petición constituirá el inicio de una nueva visita.

### Navegador Único:

Total de combinaciones únicas de una dirección IP y un identificador adicional. Los medios pueden utilizar cookies o el Identificador de Alta de registro.

### Duración Página Vista:

Tiempo acumulado en segundos de todas las páginas vistas (en visitas de dos o más páginas vistas), dividido por el número total de páginas vistas.

### Duración Visita:

Tiempo en segundos de todas las visitas de dos o más páginas vistas, dividido por el número total de visitas de dos o más páginas vistas.

### Tráfico nacional:

Audiencia/difusión correspondiente a España medida en base a los datos de las direcciones IP registradas por el sistema de medición.

## 7. Opinión

De OJDinteractiva, la división de INFORMACIÓN Y CONTROL DE PUBLICACIONES S.A.:

Hemos examinado la información facilitada por el editor del medio electrónico para el periodo que comprende la presente certificación.

Nuestro examen se ha realizado de acuerdo con las normas y procedimientos establecidos en las Normas Técnicas para el Control de los Medios Electrónicos de Comunicación.

En nuestra opinión, la presente acta presenta razonablemente la difusión/audiencia registrada por este medio electrónico.

### ADVERTENCIA:

El trabajo de OJDinteractiva, la división de INFORMACIÓN Y CONTROL DE PUBLICACIONES S.A (INTROL) se limita a la realización de pruebas para la revisión de los datos de recuento suministrados por el editor con la finalidad de expresar una opinión sobre la razonabilidad de dichos datos de acuerdo con las Normas Técnicas para el control de los MEC.

Por tanto, INTROL no acepta responsabilidad alguna por las inexactitudes o errores que puedan existir en los datos de recuento. Tampoco acepta ninguna responsabilidad por la falsedad en los datos de recuento recibidos del editor, ni por otros datos de medición que no están incluidos en el análisis.

Agosto - 2024

OJDinteractiva