



INFORMACION Y CONTROL DE PUBLICACIONES, S.A.

Velázquez, 46, 1º Drcha - Tel. 91 435 00 32 Fax 91 435 96 05 - 28001 - MADRID
Av. Diagonal 497, 5a planta - Tel 93 439 24 18 Fax 93 419 25 34 - 08029 - BARCELONA

Título: SERPADRES.ES
URL Primaria: http://www.serpadres.es
Editor: Zinet Media Global, S.L.
Domicilio: Alcalá, 79, 1º A
Ciudad: 28009 MADRID
Teléfono: 91 436 98 00
Fax: 91 576 66 55
E-mail:
Clasificación: Familia y estilo de vida
Sub-Clasificación: Recursos familiares

1. Cifras totales y promedios (Nacional e Internacional)

MES - AÑO	NAVEGADORES UNICOS	VISITAS	PAGINAS
Marzo - 2024	2.462.663	3.076.900	3.543.552
PROMEDIO DIARIO	92.933	99.255	114.308
PROMEDIO LUNES-VIERNES	105.656	112.985	129.819
PROMEDIO SABADO-DOMINGO	66.214	70.421	81.735
PAGINAS / VISITAS	1,15		
DURACION MEDIA VISITAS	0:01:28		
TIEMPO INTERACCIÓN MEDIO	0:00:39		

2. Secciones (Nacional e Internacional)

	PAGINAS	%
HOME	24.716	0.70 %
RESTO	3.518.836	99.30 %

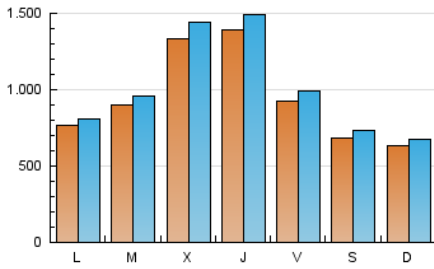
3. Por día del mes (Nacional e Internacional)

Día	N. únicos	Visitas	Páginas	Día	N. únicos	Visitas	Páginas	Día	N. únicos	Visitas	Páginas
1	1.286	1.370	2.064	11	131.244	136.321	161.666	21	68.372	73.336	82.948
2	1.201	1.284	1.832	12	133.183	140.133	166.084	22	46.825	50.654	57.148
3	1.249	1.346	1.867	13	169.931	189.242	213.366	23	36.834	38.951	45.285
4	67.741	71.709	85.010	14	111.397	120.523	135.670	24	48.793	52.065	58.355
5	115.082	121.490	143.848	15	73.068	77.597	88.873	25	54.610	58.010	66.731
6	107.329	115.729	131.741	16	53.039	57.354	64.272	26	61.695	65.406	74.953
7	152.634	161.715	188.676	17	49.790	53.299	61.044	27	205.314	214.499	242.015
8	191.372	203.686	239.675	18	52.859	57.578	65.766	28	223.454	241.315	274.730
9	121.570	127.603	152.755	19	50.268	55.550	62.366	29	149.790	160.946	179.403
10	122.266	131.546	159.084	20	51.316	55.878	63.467	30	131.057	140.127	157.033
								31	96.345	100.638	115.825

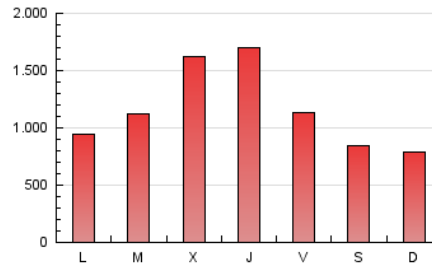
4. Gráficas (Nacional e Internacional)

4.1 Por día de la semana (promedio)

N. únicos / Visitas (x 100)



Páginas (x 100)



4.2 Por franja horaria (promedio)

Visitas_ (x 1000)

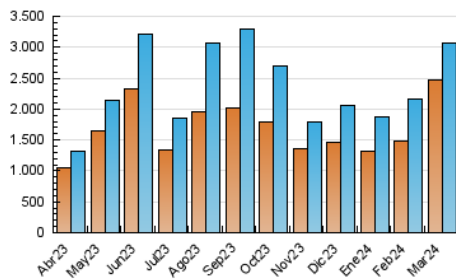


Páginas (x 1000)

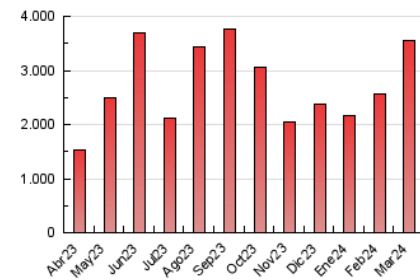


4.3 Por meses

N. únicos / Visitas (x 1000)



Páginas (x 1000)





INFORMACION Y CONTROL DE PUBLICACIONES, S.A.

Velázquez, 46, 1º Drcha - Tel. 91 435 00 32 Fax 91 435 96 05 - 28001 - MADRID
Av. Diagonal 497, 5a planta - Tel 93 439 24 18 Fax 93 419 25 34 - 08029 - BARCELONA

Anexo - Tráfico Nacional

Título: SERPADRES.ES
URL Primaria: http://www.serpadres.es
Editor: Zinet Media Global, S.L.
Domicilio: Alcalá, 79, 1º A
Ciudad: 28009 MADRID
Teléfono: 91 436 98 00
Fax: 91 576 66 55
E-mail:
Clasificación: Familia y estilo de vida
Sub-Clasificación: Recursos familiares



1. Cifras totales y promedios (Nacional)

MES - AÑO	NAVEGADORES UNICOS	VISITAS	PAGINAS
Marzo - 2024	1.232.871	1.629.850	1.927.994
PROMEDIO DIARIO	49.573	52.576	62.193
PROMEDIO LUNES-VIERNES	57.518	61.027	71.897
PROMEDIO SABADO-DOMINGO	32.890	34.828	41.815
PAGINAS / VISITAS	1,18		
DURACION MEDIA VISITAS	0:01:23		
TIEMPO INTERACCIÓN MEDIO	0:00:41		

2. Secciones (Nacional)

	PAGINAS	%
HOME	17.334	0.90 %
RESTO	1.910.660	99.10 %

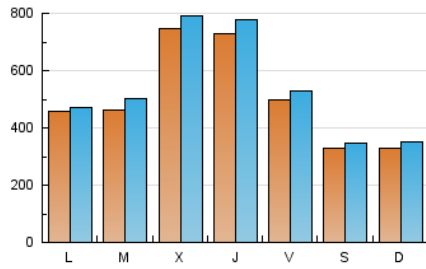
3. Por día del mes (Nacional)

Día	N. únicos	Visitas	Páginas	Día	N. únicos	Visitas	Páginas	Día	N. únicos	Visitas	Páginas
1	746	779	1.214	11	89.506	91.053	112.068	21	27.167	28.938	33.585
2	707	731	961	12	73.323	77.844	95.004	22	20.037	21.667	25.009
3	754	795	1.113	13	87.505	93.343	112.161	23	15.724	17.031	19.601
4	42.356	43.936	53.922	14	51.341	55.791	62.729	24	26.464	27.786	31.406
5	61.879	68.226	79.329	15	34.539	36.980	42.539	25	27.512	28.537	33.941
6	63.473	68.644	78.692	16	22.773	24.242	27.880	26	30.504	32.058	37.263
7	94.309	99.058	119.049	17	22.143	24.435	27.879	27	126.203	131.949	149.821
8	124.026	130.152	160.184	18	23.306	24.989	29.367	28	118.632	128.211	146.668
9	72.278	75.442	94.076	19	19.912	21.905	25.530	29	70.638	74.570	85.289
10	80.638	85.561	109.139	20	20.962	22.939	26.479	30	53.407	55.677	64.195
								31	34.010	36.581	41.901

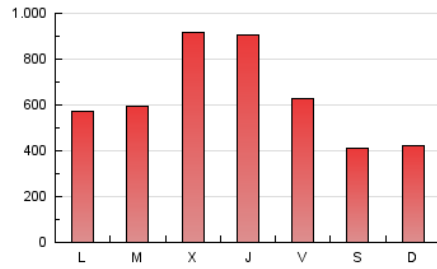
4. Gráficas (Nacional)

4.1 Por día de la semana (promedio)

N. únicos / Visitas (x 100)

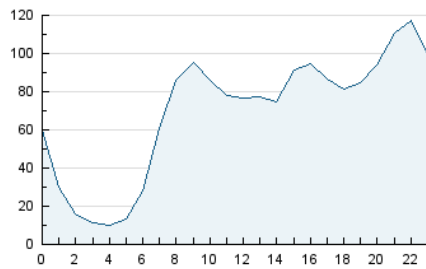


Páginas (x 100)

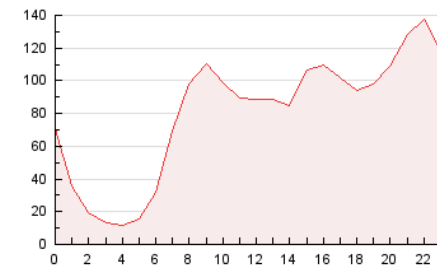


4.2 Por franja horaria (promedio)

Visitas_ (x 1000)

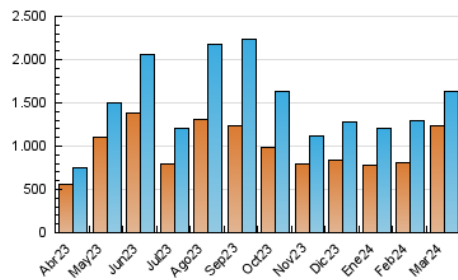


Páginas (x 1000)

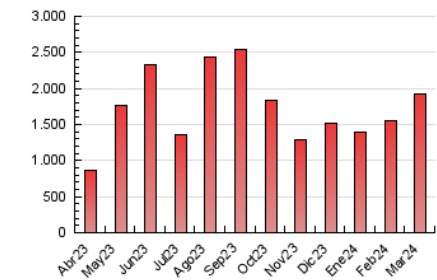


4.3 Por meses

N. únicos / Visitas (x 1000)



Páginas (x 1000)



5. Observaciones

Este Medio Electrónico de Comunicación ha sido medido por la herramienta Google Analytics de Google (GA4)

6. Definiciones básicas (Para más información ver Normas Técnicas para el Control de los Medios Electrónicos de Comunicación)

Página Vista:

Conjunto de ficheros enviado a un usuario como resultado de una petición del mismo recibida por el servidor. Cuando la página está formada por varios marcos (frames), el conjunto de los mismos tendrá, a efectos de cómputo, la consideración de una página unitaria.

Visita:

Una secuencia ininterrumpida de páginas servidas a un usuario válido. Si dicho usuario no realiza peticiones de páginas en un periodo de tiempo (30 min) la siguiente petición constituirá el inicio de una nueva visita.

Navegador Único:

Total de combinaciones únicas de una dirección IP y un identificador adicional. Los medios pueden utilizar cookies o el Identificador de Alta de registro.

Duración Página Vista:

Tiempo acumulado en segundos de todas las páginas vistas (en visitas de dos o más páginas vistas), dividido por el número total de páginas vistas.

Duración Visita:

Tiempo en segundos de todas las visitas de dos o más páginas vistas, dividido por el número total de visitas de dos o más páginas vistas.

Tráfico nacional:

Audiencia/difusión correspondiente a España medida en base a los datos de las direcciones IP registradas por el sistema de medición.

7. Opinión

De OJDinteractiva, la división de INFORMACIÓN Y CONTROL DE PUBLICACIONES S.A.:

Hemos examinado la información facilitada por el editor del medio electrónico para el periodo que comprende la presente certificación.

Nuestro examen se ha realizado de acuerdo con las normas y procedimientos establecidos en las Normas Técnicas para el Control de los Medios Electrónicos de Comunicación.

En nuestra opinión, la presente acta presenta razonablemente la difusión/audiencia registrada por este medio electrónico.

ADVERTENCIA:

El trabajo de OJDinteractiva, la división de INFORMACIÓN Y CONTROL DE PUBLICACIONES S.A (INTROL) se limita a la realización de pruebas para la revisión de los datos de recuento suministrados por el editor con la finalidad de expresar una opinión sobre la razonabilidad de dichos datos de acuerdo con las Normas Técnicas para el control de los MEC.

Por tanto, INTROL no acepta responsabilidad alguna por las inexactitudes o errores que puedan existir en los datos de recuento. Tampoco acepta ninguna responsabilidad por la falsedad en los datos de recuento recibidos del editor, ni por otros datos de medición que no están incluidos en el análisis.

Abril - 2024

OJDinteractiva