



INFORMACION Y CONTROL DE PUBLICACIONES, S.A.

Velázquez, 46, 1ª Drcha - Tel. 91 435 00 32 Fax 91 435 96 05 - 28001 - MADRID
Av. Diagonal 497, 5a planta - Tel 93 439 24 18 Fax 93 419 25 34 - 08029 - BARCELONA

Título: CANAL54.ES
URL Primaria: http://www.canal54.es
Editor: Canal Burgos, S.A.
Domicilio: Calle Morco, 1, bajos derecha
Ciudad: 09004 BURGOS
Teléfono:
Fax: 947201644
E-mail:
Clasificación: Noticias e Información
Sub-Clasificación: Noticias de interés especial



1. Cifras totales y promedios (Nacional e Internacional)

MES - AÑO	NAVEGADORES UNICOS	VISITAS	PAGINAS
Febrero - 2025	52.938	78.509	96.326
PROMEDIO DIARIO	2.602	2.812	3.440
PROMEDIO LUNES-VIERNES	3.056	3.314	4.039
PROMEDIO SABADO-DOMINGO	1.465	1.556	1.944
PAGINAS / VISITAS	1,22		
DURACION MEDIA VISITAS	0:00:56		
TIEMPO INTERACCIÓN MEDIO	0:00:30		

2. Secciones (Nacional e Internacional)

	PAGINAS	%
HOME	7.355	7.64 %
RESTO	88.971	92.36 %

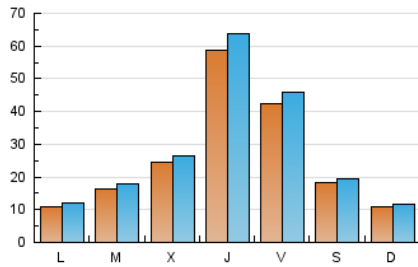
3. Por día del mes (Nacional e Internacional)

Día	N. únicos	Visitas	Páginas	Día	N. únicos	Visitas	Páginas	Día	N. únicos	Visitas	Páginas
1	487	539	779	11	3.159	3.344	3.950	21	3.055	3.310	4.054
2	480	536	783	12	5.032	5.327	6.200	22	2.939	3.048	3.582
3	939	1.100	1.603	13	13.585	15.050	17.804	23	1.854	1.930	2.497
4	1.109	1.273	1.734	14	7.918	8.689	9.919	24	998	1.103	1.449
5	1.061	1.216	1.623	15	2.535	2.745	3.376	25	871	949	1.239
6	4.952	5.209	5.855	16	1.546	1.665	2.022	26	816	916	1.365
7	5.064	5.182	6.293	17	1.691	1.847	2.476	27	916	1.047	1.452
8	1.409	1.477	1.838	18	1.401	1.552	2.143	28	987	1.098	1.473
9	467	509	672	19	2.951	3.097	3.977				
10	664	753	1.130	20	3.957	4.222	5.038				

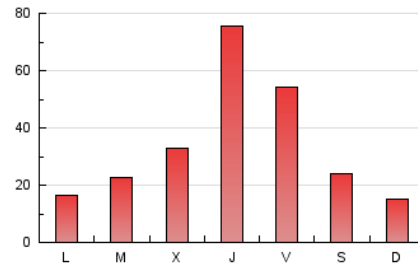
4. Gráficas (Nacional e Internacional)

4.1 Por día de la semana (promedio)

N. únicos / Visitas (x 100)



Páginas (x 100)



4.2 Por franja horaria (promedio)

Visitas_ (x 1000)

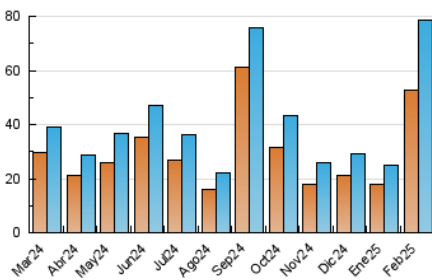


Páginas (x 1000)

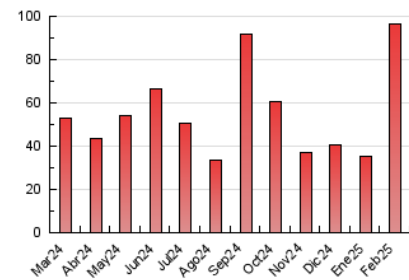


4.3 Por meses

N. únicos / Visitas (x 1000)



Páginas (x 1000)





INFORMACION Y CONTROL DE PUBLICACIONES, S.A.

Velázquez, 46, 1ª Drcha - Tel. 91 435 00 32 Fax 91 435 96 05 - 28001 - MADRID
Av. Diagonal 497, 5a planta - Tel 93 439 24 18 Fax 93 419 25 34 - 08029 - BARCELONA

Anexo - Tráfico Nacional

Título: CANAL54.ES
URL Primaria: http://www.canal54.es
Editor: Canal Burgos, S.A.
Domicilio: Calle Morco, 1, bajos derecha
Ciudad: 09004 BURGOS
Teléfono:
Fax: 947201644
E-mail:
Clasificación: Noticias e Información
Sub-Clasificación: Noticias de interés especial



1. Cifras totales y promedios (Nacional)

MES - AÑO	NAVEGADORES UNICOS	VISITAS	PAGINAS
Febrero - 2025	51.688	77.004	94.237
PROMEDIO DIARIO	2.550	2.756	3.366
PROMEDIO LUNES-VIERNES	3.000	3.253	3.958
PROMEDIO SABADO-DOMINGO	1.425	1.513	1.884
PAGINAS / VISITAS	1,22		
DURACION MEDIA VISITAS	0:00:56		
TIEMPO INTERACCIÓN MEDIO	0:00:30		

2. Secciones (Nacional)

	PAGINAS	%
HOME	7.119	7.55 %
RESTO	87.118	92.45 %

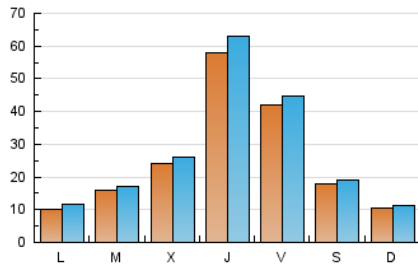
3. Por día del mes (Nacional)

Día	N. únicos	Visitas	Páginas	Día	N. únicos	Visitas	Páginas	Día	N. únicos	Visitas	Páginas
1	453	504	738	11	3.108	3.278	3.890	21	3.006	3.269	3.984
2	452	505	723	12	4.973	5.287	6.125	22	2.884	2.986	3.496
3	901	1.058	1.555	13	13.489	14.933	17.636	23	1.800	1.873	2.425
4	1.061	1.221	1.671	14	7.800	8.537	9.700	24	968	1.074	1.416
5	1.005	1.159	1.537	15	2.479	2.683	3.297	25	830	906	1.173
6	4.894	5.138	5.789	16	1.517	1.634	1.983	26	776	875	1.315
7	4.987	5.086	6.191	17	1.635	1.792	2.387	27	875	1.003	1.380
8	1.364	1.431	1.760	18	1.344	1.491	2.077	28	938	1.047	1.408
9	449	491	651	19	2.899	3.040	3.911				
10	608	697	1.047	20	3.894	4.166	4.972				

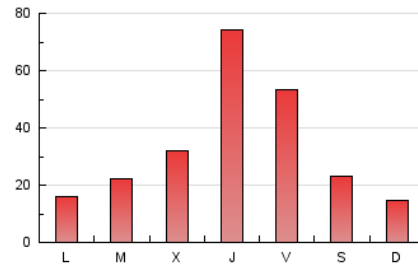
4. Gráficas (Nacional)

4.1 Por día de la semana (promedio)

N. únicos / Visitas (x 100)



Páginas (x 100)

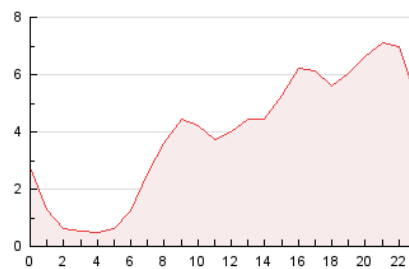


4.2 Por franja horaria (promedio)

Visitas_ (x 1000)

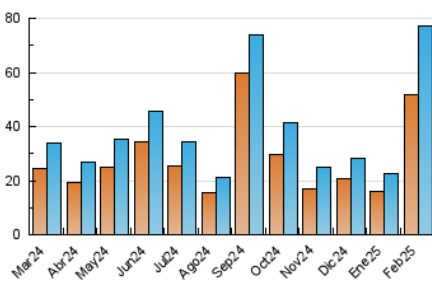


Páginas (x 1000)

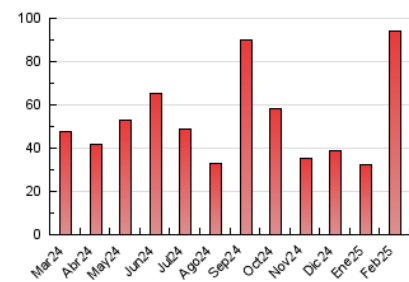


4.3 Por meses

N. únicos / Visitas (x 1000)



Páginas (x 1000)



5. Observaciones

Este Medio Electrónico de Comunicación ha sido medido por la herramienta Google Analytics de Google (GA4).

6. Definiciones básicas (Para más información ver Normas Técnicas para el Control de los Medios Electrónicos de Comunicación)

Página Vista:

Conjunto de ficheros enviado a un usuario como resultado de una petición del mismo recibida por el servidor. Cuando la página está formada por varios marcos (frames), el conjunto de los mismos tendrá, a efectos de cómputo, la consideración de una página unitaria.

Visita:

Una secuencia ininterrumpida de páginas servidas a un usuario válido. Si dicho usuario no realiza peticiones de páginas en un periodo de tiempo (30 min) la siguiente petición constituirá el inicio de una nueva visita.

Navegador Único:

Total de combinaciones únicas de una dirección IP y un identificador adicional. Los medios pueden utilizar cookies o el Identificador de Alta de registro.

Duración Página Vista:

Tiempo acumulado en segundos de todas las páginas vistas (en visitas de dos o más páginas vistas), dividido por el número total de páginas vistas.

Duración Visita:

Tiempo en segundos de todas las visitas de dos o más páginas vistas, dividido por el número total de visitas de dos o más páginas vistas.

Tráfico nacional:

Audiencia/difusión correspondiente a España medida en base a los datos de las direcciones IP registradas por el sistema de medición.

7. Opinión

De OJDinteractiva, la división de INFORMACIÓN Y CONTROL DE PUBLICACIONES S.A.:

Hemos examinado la información facilitada por el editor del medio electrónico para el periodo que comprende la presente certificación.

Nuestro examen se ha realizado de acuerdo con las normas y procedimientos establecidos en las Normas Técnicas para el Control de los Medios Electrónicos de Comunicación.

En nuestra opinión, la presente acta presenta razonablemente la difusión/audiencia registrada por este medio electrónico.

ADVERTENCIA:

El trabajo de OJDinteractiva, la división de INFORMACIÓN Y CONTROL DE PUBLICACIONES S.A (INTROL) se limita a la realización de pruebas para la revisión de los datos de recuento suministrados por el editor con la finalidad de expresar una opinión sobre la razonabilidad de dichos datos de acuerdo con las Normas Técnicas para el control de los MEC.

Por tanto, INTROL no acepta responsabilidad alguna por las inexactitudes o errores que puedan existir en los datos de recuento. Tampoco acepta ninguna responsabilidad por la falsedad en los datos de recuento recibidos del editor, ni por otros datos de medición que no están incluidos en el análisis.

Marzo - 2025

OJDinteractiva