



## INFORMACION Y CONTROL DE PUBLICACIONES, S.A.

Velázquez, 46, 1ª Drcha - Tel. 91 435 00 32 Fax 91 435 96 05 - 28001 - MADRID  
Av. Diagonal 497, 5a planta - Tel 93 439 24 18 Fax 93 419 25 34 - 08029 - BARCELONA

**Título:** CONMISHIJOS.COM  
**URL Primaria:** http://www.conmishijos.com  
**Editor:** Bayard Revistas, S.A.  
**Domicilio:** Alcalá, 261, Edificio 4, Planta 1ª  
**Ciudad:** 28027 MADRID  
**Teléfono:** 914057022  
**Fax:**  
**E-mail:**  
**Clasificación:** Familia y estilo de vida  
**Sub-Clasificación:** Recursos familiares



### 1. Cifras totales y promedios (Nacional e Internacional)

MES - AÑO	NAVEGADORES UNICOS	VISITAS	PAGINAS
Enero - 2024	776.257	939.050	1.424.635
<b>PROMEDIO DIARIO</b>	<b>27.642</b>	<b>30.292</b>	<b>45.956</b>
<b>PROMEDIO LUNES-VIERNES</b>	29.170	31.946	48.396
<b>PROMEDIO SABADO-DOMINGO</b>	23.248	25.537	38.940
<b>PAGINAS / VISITAS</b>	1,52		
<b>DURACION MEDIA VISITAS</b>	0:02:27		
<b>TIEMPO INTERACCIÓN MEDIO</b>	0:01:23		

### 2. Secciones (Nacional e Internacional)

	PAGINAS	%
<b>HOME</b>	7.276	0.51 %
<b>RESTO</b>	1.417.359	99.49 %

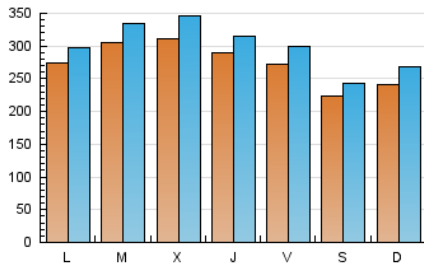
### 3. Por día del mes (Nacional e Internacional)

Día	N. únicos	Visitas	Páginas	Día	N. únicos	Visitas	Páginas	Día	N. únicos	Visitas	Páginas
<b>1</b>	16.321	17.654	26.216	<b>11</b>	30.684	33.003	50.858	<b>21</b>	25.225	27.720	42.623
<b>2</b>	21.317	23.132	36.022	<b>12</b>	28.517	31.474	47.665	<b>22</b>	31.331	34.074	53.560
<b>3</b>	23.836	26.182	40.329	<b>13</b>	21.921	23.896	36.767	<b>23</b>	33.900	37.661	56.340
<b>4</b>	24.102	26.342	40.978	<b>14</b>	24.355	26.778	42.094	<b>24</b>	33.823	38.372	58.154
<b>5</b>	24.390	26.564	40.027	<b>15</b>	31.391	34.376	52.672	<b>25</b>	28.344	30.961	45.947
<b>6</b>	22.092	23.796	40.493	<b>16</b>	34.610	37.542	57.518	<b>26</b>	26.540	29.586	44.237
<b>7</b>	21.980	24.063	35.246	<b>17</b>	34.208	37.892	56.832	<b>27</b>	22.426	24.059	36.778
<b>8</b>	26.684	28.436	42.766	<b>18</b>	32.592	35.372	52.897	<b>28</b>	25.241	28.388	40.919
<b>9</b>	29.761	32.423	50.193	<b>19</b>	29.418	32.413	47.676	<b>29</b>	31.775	34.150	52.280
<b>10</b>	31.583	34.464	53.522	<b>20</b>	22.746	25.598	36.601	<b>30</b>	33.345	36.806	53.944
								<b>31</b>	32.437	35.873	52.481

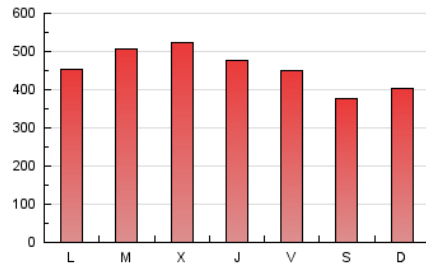
### 4. Gráficas (Nacional e Internacional)

#### 4.1 Por día de la semana (promedio)

N. únicos / Visitas (x 100)

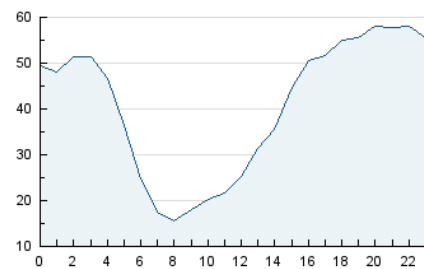


Páginas (x 100)

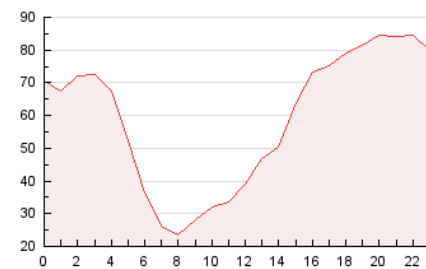


#### 4.2 Por franja horaria (promedio)

Visitas\_ (x 1000)

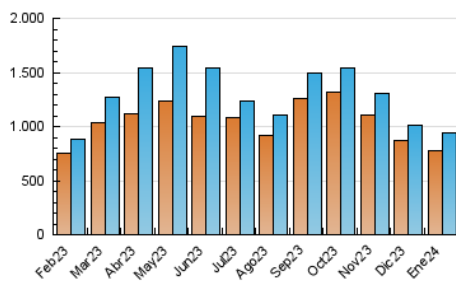


Páginas (x 1000)

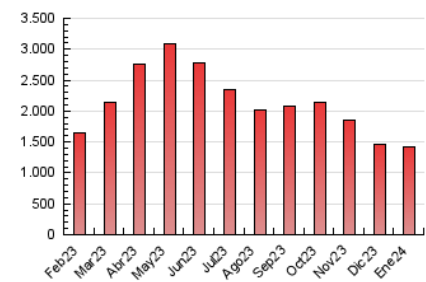


#### 4.3 Por meses

N. únicos / Visitas (x 1000)



Páginas (x 1000)





## INFORMACION Y CONTROL DE PUBLICACIONES, S.A.

Velázquez, 46, 1ª Drcha - Tel. 91 435 00 32 Fax 91 435 96 05 - 28001 - MADRID  
Av. Diagonal 497, 5a planta - Tel 93 439 24 18 Fax 93 419 25 34 - 08029 - BARCELONA

### Anexo - Tráfico Nacional

**Título:** CONMISHIJOS.COM  
**URL Primaria:** http://www.conmishijos.com  
**Editor:** Bayard Revistas, S.A.  
**Domicilio:** Alcalá, 261, Edificio 4, Planta 1ª  
**Ciudad:** 28027 MADRID  
**Teléfono:** 914057022  
**Fax:**  
**E-mail:**  
**Clasificación:** Familia y estilo de vida  
**Sub-Clasificación:** Recursos familiares



#### 1. Cifras totales y promedios (Nacional)

MES - AÑO	NAVEGADORES UNICOS	VISITAS	PAGINAS
Enero - 2024	223.211	270.515	444.570
<b>PROMEDIO DIARIO</b>	<b>7.854</b>	<b>8.726</b>	<b>14.341</b>
<b>PROMEDIO LUNES-VIERNES</b>	8.165	9.091	14.948
<b>PROMEDIO SABADO-DOMINGO</b>	6.960	7.678	12.595
<b>PAGINAS / VISITAS</b>	1,64		
<b>DURACION MEDIA VISITAS</b>	0:02:35		
<b>TIEMPO INTERACCIÓN MEDIO</b>	0:01:26		

#### 2. Secciones (Nacional)

	PAGINAS	%
<b>HOME</b>	2.434	0.55 %
<b>RESTO</b>	442.136	99.45 %

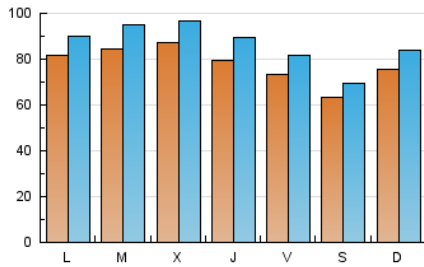
#### 3. Por día del mes (Nacional)

Día	N. únicos	Visitas	Páginas	Día	N. únicos	Visitas	Páginas	Día	N. únicos	Visitas	Páginas
1	6.297	6.870	10.888	11	8.301	9.380	15.315	21	8.061	8.895	15.208
2	7.014	7.623	12.877	12	7.509	8.343	13.885	22	8.875	9.803	16.191
3	7.265	8.190	13.443	13	6.445	7.007	11.840	23	8.968	10.409	16.674
4	7.162	8.127	13.681	14	7.929	8.695	15.028	24	9.040	10.184	16.690
5	7.044	7.829	12.579	15	8.998	10.172	16.801	25	7.337	8.303	12.860
6	6.114	6.760	10.541	16	9.121	10.414	17.061	26	7.092	7.988	12.415
7	6.461	7.174	11.281	17	9.384	10.243	17.662	27	6.321	6.868	11.184
8	7.663	8.221	13.363	18	8.953	9.897	16.417	28	7.798	8.803	13.953
9	8.560	9.497	16.082	19	7.750	8.457	13.672	29	9.062	9.910	16.852
10	9.165	10.064	17.005	20	6.549	7.222	11.721	30	8.572	9.620	15.641
								31	8.659	9.547	15.760

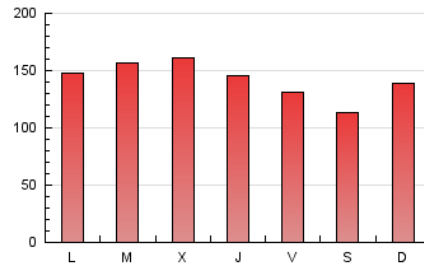
## 4. Gráficas (Nacional)

### 4.1 Por día de la semana (promedio)

N. únicos / Visitas (x 100)

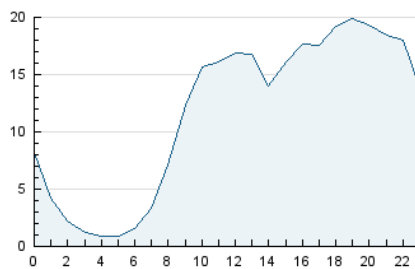


Páginas (x 100)

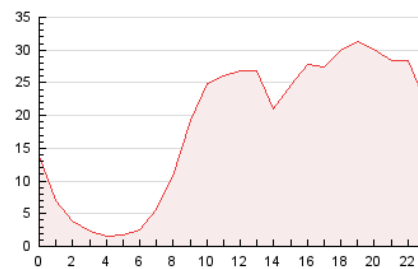


### 4.2 Por franja horaria (promedio)

Visitas\_ (x 1000)

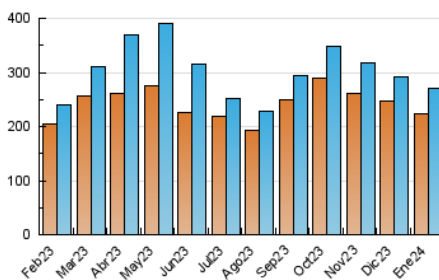


Páginas (x 1000)

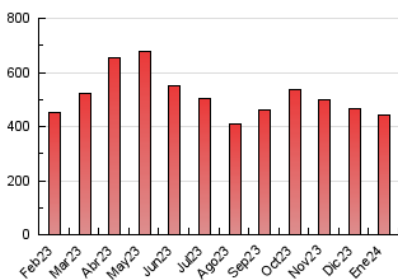


### 4.3 Por meses

N. únicos / Visitas (x 1000)



Páginas (x 1000)



## 5. Observaciones

Este Medio Electrónico de Comunicación ha sido medido por la herramienta Google Analytics de Google (GA4)

## 6. Definiciones básicas (Para más información ver Normas Técnicas para el Control de los Medios Electrónicos de Comunicación)

### Página Vista:

Conjunto de ficheros enviado a un usuario como resultado de una petición del mismo recibida por el servidor. Cuando la página está formada por varios marcos (frames), el conjunto de los mismos tendrá, a efectos de cómputo, la consideración de una página unitaria.

### Visita:

Una secuencia ininterrumpida de páginas servidas a un usuario válido. Si dicho usuario no realiza peticiones de páginas en un periodo de tiempo (30 min) la siguiente petición constituirá el inicio de una nueva visita.

### Navegador Único:

Total de combinaciones únicas de una dirección IP y un identificador adicional. Los medios pueden utilizar cookies o el Identificador de Alta de registro.

### Duración Página Vista:

Tiempo acumulado en segundos de todas las páginas vistas (en visitas de dos o más páginas vistas), dividido por el número total de páginas vistas.

### Duración Visita:

Tiempo en segundos de todas las visitas de dos o más páginas vistas, dividido por el número total de visitas de dos o más páginas vistas.

### Tráfico nacional:

Audiencia/difusión correspondiente a España medida en base a los datos de las direcciones IP registradas por el sistema de medición.

## 7. Opinión

De OJDinteractiva, la división de INFORMACIÓN Y CONTROL DE PUBLICACIONES S.A.:

Hemos examinado la información facilitada por el editor del medio electrónico para el periodo que comprende la presente certificación.

Nuestro examen se ha realizado de acuerdo con las normas y procedimientos establecidos en las Normas Técnicas para el Control de los Medios Electrónicos de Comunicación.

En nuestra opinión, la presente acta presenta razonablemente la difusión/audiencia registrada por este medio electrónico.

### ADVERTENCIA:

El trabajo de OJDinteractiva, la división de INFORMACIÓN Y CONTROL DE PUBLICACIONES S.A (INTROL) se limita a la realización de pruebas para la revisión de los datos de recuento suministrados por el editor con la finalidad de expresar una opinión sobre la razonabilidad de dichos datos de acuerdo con las Normas Técnicas para el control de los MEC.

Por tanto, INTROL no acepta responsabilidad alguna por las inexactitudes o errores que puedan existir en los datos de recuento. Tampoco acepta ninguna responsabilidad por la falsedad en los datos de recuento recibidos del editor, ni por otros datos de medición que no están incluidos en el análisis.

Febrero - 2024

OJDinteractiva