



## INFORMACION Y CONTROL DE PUBLICACIONES, S.A.

Velázquez, 46, 1ª Drcha - Tel. 91 435 00 32 Fax 91 435 96 05 - 28001 - MADRID  
Av. Diagonal 497, 5a planta - Tel 93 439 24 18 Fax 93 419 25 34 - 08029 - BARCELONA

**Título:** CONMISHIJOS.COM  
**URL Primaria:** http://www.conmishijos.com  
**Editor:** Bayard Revistas, S.A.  
**Domicilio:** Alcalá, 261, Edificio 4, Planta 1ª  
**Ciudad:** 28027 MADRID  
**Teléfono:** 914057022  
**Fax:**  
**E-mail:**  
**Clasificación:** Familia y estilo de vida  
**Sub-Clasificación:** Recursos familiares



### 1. Cifras totales y promedios (Nacional e Internacional)

MES - AÑO	NAVEGADORES UNICOS	VISITAS	PAGINAS
Diciembre - 2024	558.156	692.313	1.015.800
<b>PROMEDIO DIARIO</b>	<b>19.707</b>	<b>21.856</b>	<b>32.768</b>
<b>PROMEDIO LUNES-VIERNES</b>	21.097	23.401	35.174
<b>PROMEDIO SABADO-DOMINGO</b>	16.310	18.078	26.886
<b>PAGINAS / VISITAS</b>	1,50		
<b>DURACION MEDIA VISITAS</b>	0:02:12		
<b>TIEMPO INTERACCIÓN MEDIO</b>	0:01:04		

### 2. Secciones (Nacional e Internacional)

	PAGINAS	%
<b>HOME</b>	4.438	0.44 %
<b>RESTO</b>	1.011.362	99.56 %

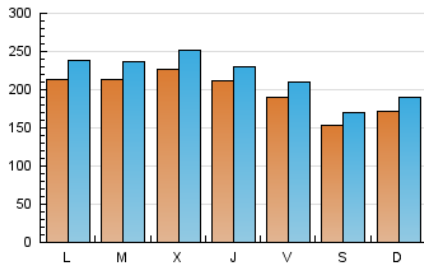
### 3. Por día del mes (Nacional e Internacional)

Día	N. únicos	Visitas	Páginas	Día	N. únicos	Visitas	Páginas	Día	N. únicos	Visitas	Páginas
<b>1</b>	22.074	24.529	36.623	<b>11</b>	25.218	28.104	42.807	<b>21</b>	13.891	15.023	22.394
<b>2</b>	29.429	32.951	47.590	<b>12</b>	23.655	25.848	40.623	<b>22</b>	14.134	15.852	22.708
<b>3</b>	30.708	35.307	50.397	<b>13</b>	21.333	23.550	34.268	<b>23</b>	15.848	17.343	25.583
<b>4</b>	30.374	34.200	47.844	<b>14</b>	15.582	17.550	25.272	<b>24</b>	15.717	17.683	25.311
<b>5</b>	27.566	30.367	44.781	<b>15</b>	16.843	18.770	28.028	<b>25</b>	14.800	16.144	22.784
<b>6</b>	23.981	26.676	37.675	<b>16</b>	22.071	25.365	39.495	<b>26</b>	14.462	15.575	24.512
<b>7</b>	18.547	20.863	30.945	<b>17</b>	21.679	23.914	41.505	<b>27</b>	14.256	15.909	24.051
<b>8</b>	19.474	21.742	32.278	<b>18</b>	20.191	22.147	34.480	<b>28</b>	13.122	14.339	21.909
<b>9</b>	24.911	27.627	42.124	<b>19</b>	18.651	20.031	30.233	<b>29</b>	13.120	14.035	21.816
<b>10</b>	26.354	28.701	46.269	<b>20</b>	16.533	18.166	26.810	<b>30</b>	14.421	16.211	24.400
								<b>31</b>	11.965	13.002	20.285

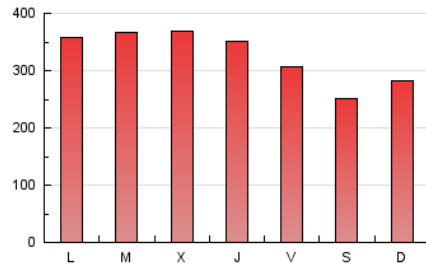
#### 4. Gráficas (Nacional e Internacional)

##### 4.1 Por día de la semana (promedio)

N. únicos / Visitas (x 100)

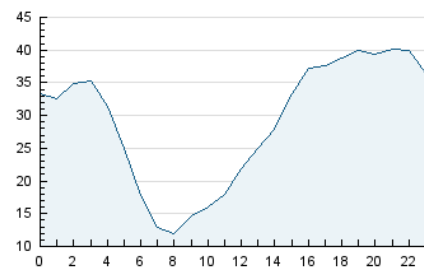


Páginas (x 100)

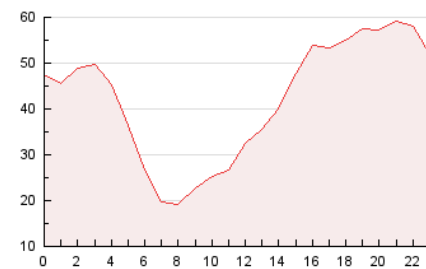


##### 4.2 Por franja horaria (promedio)

Visitas\_ (x 1000)

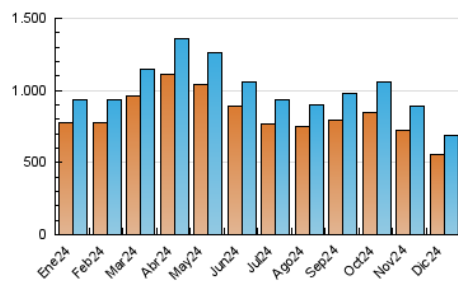


Páginas (x 1000)

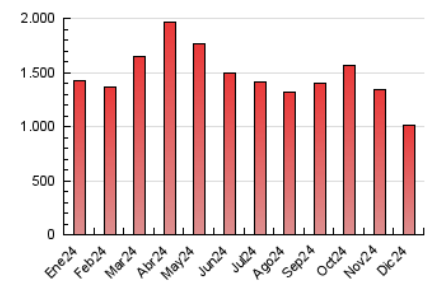


##### 4.3 Por meses

N. únicos / Visitas (x 1000)



Páginas (x 1000)





## INFORMACION Y CONTROL DE PUBLICACIONES, S.A.

Velázquez, 46, 1ª Drcha - Tel. 91 435 00 32 Fax 91 435 96 05 - 28001 - MADRID  
Av. Diagonal 497, 5a planta - Tel 93 439 24 18 Fax 93 419 25 34 - 08029 - BARCELONA

### Anexo - Tráfico Nacional

**Título:** CONMISHIJOS.COM  
**URL Primaria:** http://www.conmishijos.com  
**Editor:** Bayard Revistas, S.A.  
**Domicilio:** Alcalá, 261, Edificio 4, Planta 1ª  
**Ciudad:** 28027 MADRID  
**Teléfono:** 914057022  
**Fax:**  
**E-mail:**  
**Clasificación:** Familia y estilo de vida  
**Sub-Clasificación:** Recursos familiares



#### 1. Cifras totales y promedios (Nacional)

MES - AÑO	NAVEGADORES UNICOS	VISITAS	PAGINAS
Diciembre - 2024	168.950	213.167	349.156
<b>PROMEDIO DIARIO</b>	<b>6.051</b>	<b>6.724</b>	<b>11.263</b>
<b>PROMEDIO LUNES-VIERNES</b>	6.341	7.036	12.020
<b>PROMEDIO SABADO-DOMINGO</b>	5.341	5.960	9.412
<b>PAGINAS / VISITAS</b>	1,68		
<b>DURACION MEDIA VISITAS</b>	0:02:12		
<b>TIEMPO INTERACCIÓN MEDIO</b>	0:01:09		

#### 2. Secciones (Nacional)

	PAGINAS	%
<b>HOME</b>	1.833	0.52 %
<b>RESTO</b>	347.323	99.48 %

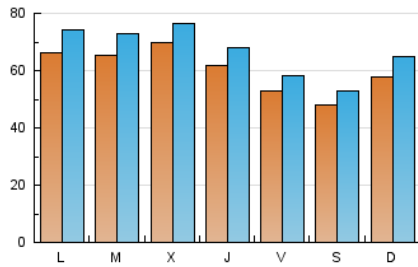
#### 3. Por día del mes (Nacional)

Día	N. únicos	Visitas	Páginas	Día	N. únicos	Visitas	Páginas	Día	N. únicos	Visitas	Páginas
<b>1</b>	6.849	7.741	12.222	<b>11</b>	7.949	8.725	16.289	<b>21</b>	4.516	4.826	7.982
<b>2</b>	7.934	8.943	13.781	<b>12</b>	7.504	8.270	15.315	<b>22</b>	4.849	5.432	8.361
<b>3</b>	8.151	9.088	14.693	<b>13</b>	6.172	6.849	11.205	<b>23</b>	5.288	5.854	9.418
<b>4</b>	7.818	8.784	13.533	<b>14</b>	4.849	5.391	8.379	<b>24</b>	5.499	6.091	9.335
<b>5</b>	6.448	7.092	11.471	<b>15</b>	5.988	6.777	10.619	<b>25</b>	5.315	5.675	8.887
<b>6</b>	5.517	6.043	9.622	<b>16</b>	7.549	8.598	16.387	<b>26</b>	4.962	5.439	8.925
<b>7</b>	5.479	6.244	9.823	<b>17</b>	7.319	8.278	17.098	<b>27</b>	4.689	5.140	8.205
<b>8</b>	6.610	7.481	11.721	<b>18</b>	6.782	7.427	13.514	<b>28</b>	4.323	4.713	7.589
<b>9</b>	7.396	8.212	14.587	<b>19</b>	5.841	6.422	10.376	<b>29</b>	4.602	5.038	8.012
<b>10</b>	7.919	8.969	17.735	<b>20</b>	4.784	5.269	8.620	<b>30</b>	4.930	5.545	9.018
								<b>31</b>	3.735	4.079	6.434

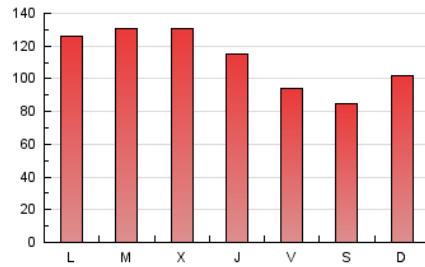
### 4. Gráficas (Nacional)

#### 4.1 Por día de la semana (promedio)

N. únicos / Visitas (x 100)

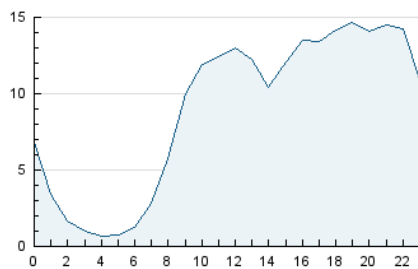


Páginas (x 100)

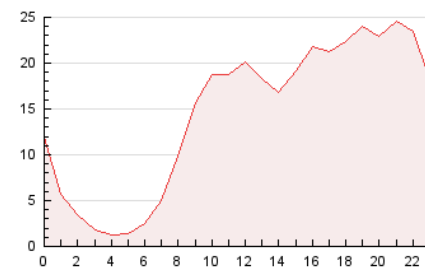


#### 4.2 Por franja horaria (promedio)

Visitas\_ (x 1000)

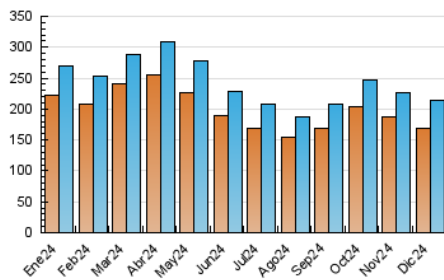


Páginas (x 1000)

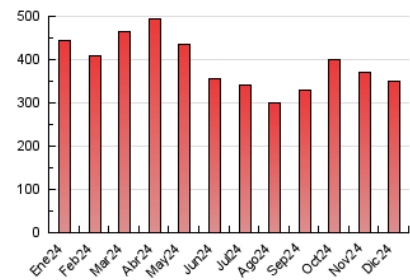


#### 4.3 Por meses

N. únicos / Visitas (x 1000)



Páginas (x 1000)



## 5. Observaciones

Este Medio Electrónico de Comunicación ha sido medido por la herramienta Google Analytics de Google (GA4).

## 6. Definiciones básicas (Para más información ver Normas Técnicas para el Control de los Medios Electrónicos de Comunicación)

### Página Vista:

Conjunto de ficheros enviado a un usuario como resultado de una petición del mismo recibida por el servidor. Cuando la página está formada por varios marcos (frames), el conjunto de los mismos tendrá, a efectos de cómputo, la consideración de una página unitaria.

### Visita:

Una secuencia ininterrumpida de páginas servidas a un usuario válido. Si dicho usuario no realiza peticiones de páginas en un periodo de tiempo (30 min) la siguiente petición constituirá el inicio de una nueva visita.

### Navegador Único:

Total de combinaciones únicas de una dirección IP y un identificador adicional. Los medios pueden utilizar cookies o el Identificador de Alta de registro.

### Duración Página Vista:

Tiempo acumulado en segundos de todas las páginas vistas (en visitas de dos o más páginas vistas), dividido por el número total de páginas vistas.

### Duración Visita:

Tiempo en segundos de todas las visitas de dos o más páginas vistas, dividido por el número total de visitas de dos o más páginas vistas.

### Tráfico nacional:

Audiencia/difusión correspondiente a España medida en base a los datos de las direcciones IP registradas por el sistema de medición.

## 7. Opinión

De OJDinteractiva, la división de INFORMACIÓN Y CONTROL DE PUBLICACIONES S.A.:

Hemos examinado la información facilitada por el editor del medio electrónico para el periodo que comprende la presente certificación.

Nuestro examen se ha realizado de acuerdo con las normas y procedimientos establecidos en las Normas Técnicas para el Control de los Medios Electrónicos de Comunicación.

En nuestra opinión, la presente acta presenta razonablemente la difusión/audiencia registrada por este medio electrónico.

### ADVERTENCIA:

El trabajo de OJDinteractiva, la división de INFORMACIÓN Y CONTROL DE PUBLICACIONES S.A (INTROL) se limita a la realización de pruebas para la revisión de los datos de recuento suministrados por el editor con la finalidad de expresar una opinión sobre la razonabilidad de dichos datos de acuerdo con las Normas Técnicas para el control de los MEC.

Por tanto, INTROL no acepta responsabilidad alguna por las inexactitudes o errores que puedan existir en los datos de recuento. Tampoco acepta ninguna responsabilidad por la falsedad en los datos de recuento recibidos del editor, ni por otros datos de medición que no están incluidos en el análisis.

- 2024

OJDinteractiva