



## INFORMACION Y CONTROL DE PUBLICACIONES, S.A.

Velázquez, 46, 1ª Drcha - Tel. 91 435 00 32 Fax 91 435 96 05 - 28001 - MADRID  
Av. Diagonal 497, 5a planta - Tel 93 439 24 18 Fax 93 419 25 34 - 08029 - BARCELONA

**Título:** AVILARED.COM  
**URL Primaria:** http://avilared.com/  
**Editor:** Carlos de Miguel Pinto  
**Domicilio:** Hornos Caleros, 28  
**Ciudad:** 05003 AVILA  
**Teléfono:**  
**Fax:**  
**E-mail:**  
**Clasificación:** Noticias e Información  
**Sub-Clasificación:** Noticias globales y actualidad



### 1. Cifras totales y promedios (Nacional e Internacional)

MES - AÑO	NAVEGADORES UNICOS	VISITAS	PAGINAS
Marzo - 2024	228.729	632.735	1.129.298
<b>PROMEDIO DIARIO</b>	<b>16.166</b>	<b>20.411</b>	<b>36.429</b>
<b>PROMEDIO LUNES-VIERNES</b>	16.574	20.920	37.359
<b>PROMEDIO SABADO-DOMINGO</b>	15.308	19.341	34.476
<b>PAGINAS / VISITAS</b>	1,78		
<b>DURACION MEDIA VISITAS</b>	0:02:35		
<b>TIEMPO INTERACCIÓN MEDIO</b>	0:02:52		

### 2. Secciones (Nacional e Internacional)

	PAGINAS	%
<b>HOME</b>	368.117	32.60 %
<b>RESTO</b>	761.181	67.40 %

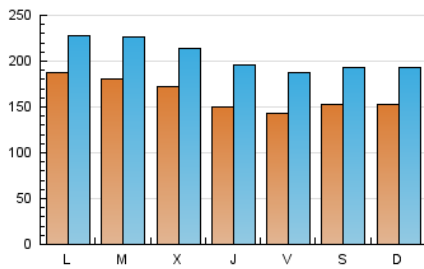
### 3. Por día del mes (Nacional e Internacional)

Día	N. únicos	Visitas	Páginas	Día	N. únicos	Visitas	Páginas	Día	N. únicos	Visitas	Páginas
1	14.265	17.803	32.198	11	14.451	18.554	35.385	21	11.831	15.111	30.450
2	22.672	29.266	52.674	12	17.664	21.906	41.257	22	9.690	12.543	24.469
3	21.585	27.672	46.222	13	21.546	26.344	43.697	23	11.359	14.154	24.034
4	18.956	22.634	38.947	14	14.746	19.295	34.615	24	13.133	16.106	27.571
5	18.339	23.820	40.714	15	15.218	19.477	34.190	25	24.349	29.224	46.479
6	20.614	24.646	42.500	16	11.866	14.306	24.872	26	21.062	26.174	45.001
7	19.532	25.162	46.087	17	11.030	13.977	27.137	27	15.537	19.883	35.493
8	15.971	20.958	39.196	18	17.423	20.876	36.858	28	13.716	18.927	35.827
9	17.097	21.529	41.429	19	15.179	18.611	31.622	29	16.668	22.724	41.343
10	17.611	21.939	38.122	20	11.299	14.651	28.212	30	13.569	17.482	30.984
								31	13.157	16.981	31.713

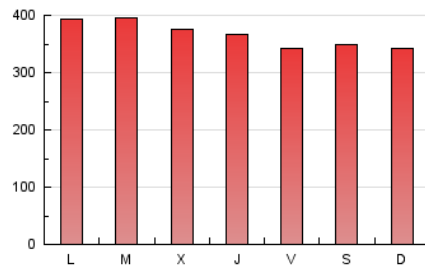
### 4. Gráficas (Nacional e Internacional)

#### 4.1 Por día de la semana (promedio)

N. únicos / Visitas (x 100)



Páginas (x 100)

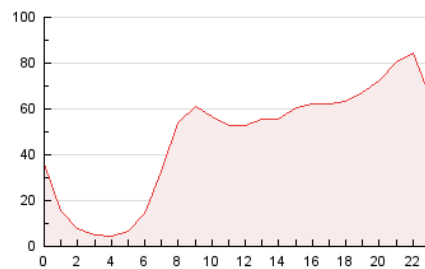


#### 4.2 Por franja horaria (promedio)

Visitas\_ (x 1000)

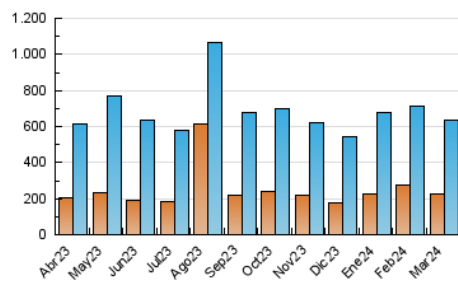


Páginas (x 1000)

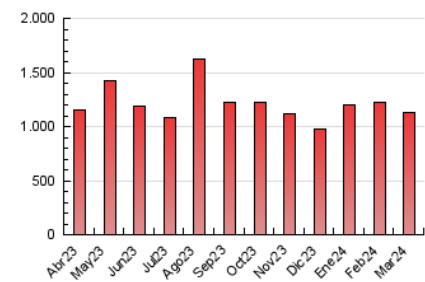


#### 4.3 Por meses

N. únicos / Visitas (x 1000)



Páginas (x 1000)





## INFORMACION Y CONTROL DE PUBLICACIONES, S.A.

Velázquez, 46, 1ª Drcha - Tel. 91 435 00 32 Fax 91 435 96 05 - 28001 - MADRID  
Av. Diagonal 497, 5a planta - Tel 93 439 24 18 Fax 93 419 25 34 - 08029 - BARCELONA

### Anexo - Tráfico Nacional

**Título:** AVILARED.COM  
**URL Primaria:** http://avilared.com/  
**Editor:** Carlos de Miguel Pinto  
**Domicilio:** Hornos Caleros, 28  
**Ciudad:** 05003 AVILA  
**Teléfono:**  
**Fax:**  
**E-mail:**  
**Clasificación:** Noticias e Información  
**Sub-Clasificación:** Noticias globales y actualidad



#### 1. Cifras totales y promedios (Nacional)

MES - AÑO	NAVEGADORES UNICOS	VISITAS	PAGINAS
Marzo - 2024	220.652	620.512	1.109.181
<b>PROMEDIO DIARIO</b>	<b>15.810</b>	<b>20.017</b>	<b>35.780</b>
<b>PROMEDIO LUNES-VIERNES</b>	16.185	20.485	36.657
<b>PROMEDIO SABADO-DOMINGO</b>	15.021	19.034	33.938
<b>PAGINAS / VISITAS</b>	1,79		
<b>DURACION MEDIA VISITAS</b>	0:02:34		
<b>TIEMPO INTERACCIÓN MEDIO</b>	0:02:56		

#### 2. Secciones (Nacional)

	PAGINAS	%
<b>HOME</b>	361.464	32.59 %
<b>RESTO</b>	747.717	67.41 %

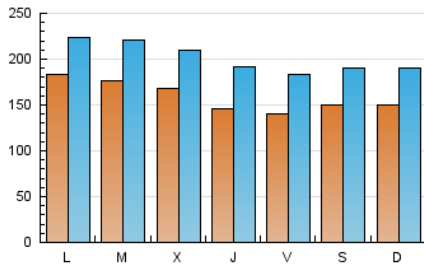
#### 3. Por día del mes (Nacional)

Día	N. únicos	Visitas	Páginas	Día	N. únicos	Visitas	Páginas	Día	N. únicos	Visitas	Páginas
<b>1</b>	13.912	17.409	31.531	<b>11</b>	14.199	18.253	34.778	<b>21</b>	11.395	14.692	29.788
<b>2</b>	22.443	28.977	52.169	<b>12</b>	17.302	21.521	40.369	<b>22</b>	9.386	12.185	24.010
<b>3</b>	21.257	27.335	45.628	<b>13</b>	21.132	25.953	42.954	<b>23</b>	11.103	13.834	23.577
<b>4</b>	18.485	22.152	38.120	<b>14</b>	14.348	18.789	33.952	<b>24</b>	12.759	15.776	26.939
<b>5</b>	17.899	23.266	39.998	<b>15</b>	14.921	19.176	33.605	<b>25</b>	23.756	28.535	45.559
<b>6</b>	20.200	24.171	41.798	<b>16</b>	11.552	14.062	24.456	<b>26</b>	20.549	25.560	44.088
<b>7</b>	19.086	24.683	45.346	<b>17</b>	10.775	13.744	26.615	<b>27</b>	15.201	19.642	34.918
<b>8</b>	15.576	20.535	38.536	<b>18</b>	17.050	20.427	36.120	<b>28</b>	13.485	18.564	35.231
<b>9</b>	16.794	21.189	40.902	<b>19</b>	14.722	18.079	30.856	<b>29</b>	16.347	22.393	40.720
<b>10</b>	17.297	21.671	37.572	<b>20</b>	10.934	14.190	27.529	<b>30</b>	13.304	17.078	30.388
								<b>31</b>	12.928	16.671	31.129

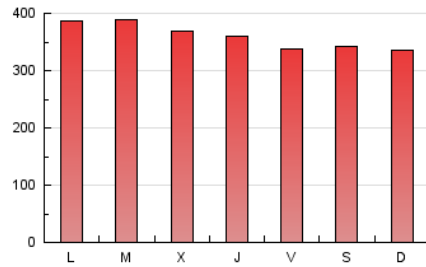
#### 4. Gráficas (Nacional)

##### 4.1 Por día de la semana (promedio)

N. únicos / Visitas (x 100)



Páginas (x 100)

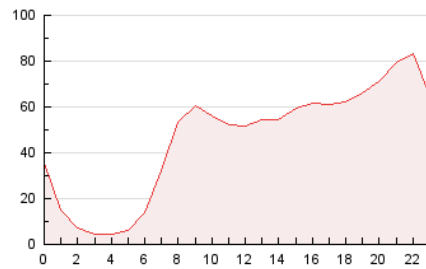


##### 4.2 Por franja horaria (promedio)

Visitas\_ (x 1000)

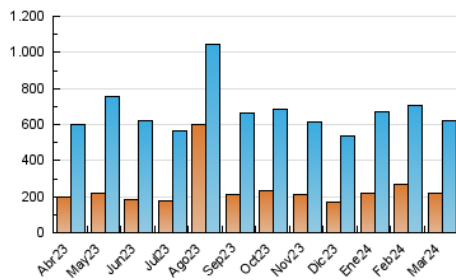


Páginas (x 1000)

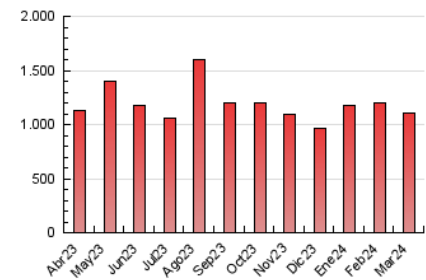


##### 4.3 Por meses

N. únicos / Visitas (x 1000)



Páginas (x 1000)



## 5. Observaciones

Este Medio Electrónico de Comunicación ha sido medido por la herramienta Google Analytics de Google (GA4)

## 6. Definiciones básicas (Para más información ver Normas Técnicas para el Control de los Medios Electrónicos de Comunicación)

### Página Vista:

Conjunto de ficheros enviado a un usuario como resultado de una petición del mismo recibida por el servidor. Cuando la página está formada por varios marcos (frames), el conjunto de los mismos tendrá, a efectos de cómputo, la consideración de una página unitaria.

### Visita:

Una secuencia ininterrumpida de páginas servidas a un usuario válido. Si dicho usuario no realiza peticiones de páginas en un periodo de tiempo (30 min) la siguiente petición constituirá el inicio de una nueva visita.

### Navegador Único:

Total de combinaciones únicas de una dirección IP y un identificador adicional. Los medios pueden utilizar cookies o el Identificador de Alta de registro.

### Duración Página Vista:

Tiempo acumulado en segundos de todas las páginas vistas (en visitas de dos o más páginas vistas), dividido por el número total de páginas vistas.

### Duración Visita:

Tiempo en segundos de todas las visitas de dos o más páginas vistas, dividido por el número total de visitas de dos o más páginas vistas.

### Tráfico nacional:

Audiencia/difusión correspondiente a España medida en base a los datos de las direcciones IP registradas por el sistema de medición.

## 7. Opinión

De OJDinteractiva, la división de INFORMACIÓN Y CONTROL DE PUBLICACIONES S.A.:

Hemos examinado la información facilitada por el editor del medio electrónico para el periodo que comprende la presente certificación.

Nuestro examen se ha realizado de acuerdo con las normas y procedimientos establecidos en las Normas Técnicas para el Control de los Medios Electrónicos de Comunicación.

En nuestra opinión, la presente acta presenta razonablemente la difusión/audiencia registrada por este medio electrónico.

### ADVERTENCIA:

El trabajo de OJDinteractiva, la división de INFORMACIÓN Y CONTROL DE PUBLICACIONES S.A (INTROL) se limita a la realización de pruebas para la revisión de los datos de recuento suministrados por el editor con la finalidad de expresar una opinión sobre la razonabilidad de dichos datos de acuerdo con las Normas Técnicas para el control de los MEC.

Por tanto, INTROL no acepta responsabilidad alguna por las inexactitudes o errores que puedan existir en los datos de recuento. Tampoco acepta ninguna responsabilidad por la falsedad en los datos de recuento recibidos del editor, ni por otros datos de medición que no están incluidos en el análisis.

Abril - 2024

OJDinteractiva