



## INFORMACION Y CONTROL DE PUBLICACIONES, S.A.

Velázquez, 46, 1ª Drcha - Tel. 91 435 00 32 Fax 91 435 96 05 - 28001 - MADRID  
Av. Diagonal 497, 5a planta - Tel 93 439 24 18 Fax 93 419 25 34 - 08029 - BARCELONA

**Título:** AVILARED.COM  
**URL Primaria:** http://avilared.com/  
**Editor:** Carlos de Miguel Pinto  
**Domicilio:** Hornos Caleros, 28  
**Ciudad:** 05003 AVILA  
**Teléfono:**  
**Fax:**  
**E-mail:**  
**Clasificación:** Noticias e Información  
**Sub-Clasificación:** Noticias globales y actualidad



### 1. Cifras totales y promedios (Nacional e Internacional)

MES - AÑO	NAVEGADORES UNICOS	VISITAS	PAGINAS
Septiembre - 2024	299.190	715.713	1.450.676
<b>PROMEDIO DIARIO</b>	<b>19.131</b>	<b>23.857</b>	<b>48.356</b>
<b>PROMEDIO LUNES-VIERNES</b>	19.483	24.328	49.405
<b>PROMEDIO SABADO-DOMINGO</b>	18.308	22.759	45.909
<b>PAGINAS / VISITAS</b>	2,03		
<b>DURACION MEDIA VISITAS</b>	0:02:34		
<b>TIEMPO INTERACCIÓN MEDIO</b>	0:02:48		

### 2. Secciones (Nacional e Internacional)

	PAGINAS	%
<b>HOME</b>	636.010	43.84 %
<b>RESTO</b>	814.666	56.16 %

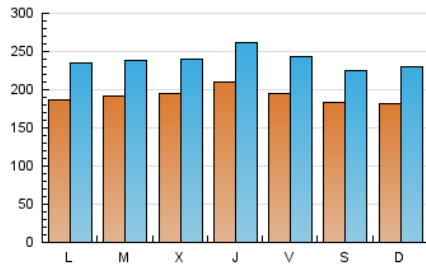
### 3. Por día del mes (Nacional e Internacional)

Día	N. únicos	Visitas	Páginas	Día	N. únicos	Visitas	Páginas	Día	N. únicos	Visitas	Páginas
<b>1</b>	27.122	34.161	65.873	<b>11</b>	18.058	22.740	45.497	<b>21</b>	17.183	20.555	38.797
<b>2</b>	19.813	26.147	55.417	<b>12</b>	17.970	22.491	47.179	<b>22</b>	14.065	17.289	36.534
<b>3</b>	13.188	17.687	35.655	<b>13</b>	16.101	20.682	42.169	<b>23</b>	19.452	23.649	50.283
<b>4</b>	19.074	23.376	49.364	<b>14</b>	15.122	18.339	38.826	<b>24</b>	25.212	29.391	56.766
<b>5</b>	24.981	30.897	58.996	<b>15</b>	15.852	19.861	40.140	<b>25</b>	21.795	26.699	50.772
<b>6</b>	23.934	29.466	58.239	<b>16</b>	16.988	20.320	42.949	<b>26</b>	19.606	23.935	50.536
<b>7</b>	21.273	26.358	50.006	<b>17</b>	14.343	17.938	38.893	<b>27</b>	20.590	25.313	52.964
<b>8</b>	18.239	23.719	50.169	<b>18</b>	18.800	22.906	47.092	<b>28</b>	20.052	24.530	49.598
<b>9</b>	21.908	28.583	56.925	<b>19</b>	21.468	27.458	53.582	<b>29</b>	15.865	20.019	43.236
<b>10</b>	23.961	30.150	57.176	<b>20</b>	17.077	22.044	44.682	<b>30</b>	14.830	19.010	42.361

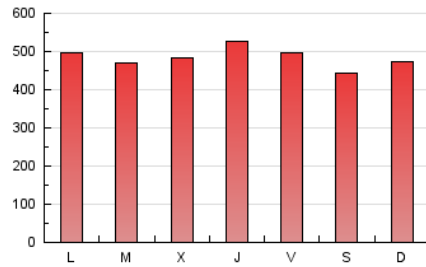
#### 4. Gráficas (Nacional e Internacional)

##### 4.1 Por día de la semana (promedio)

N. únicos / Visitas (x 100)

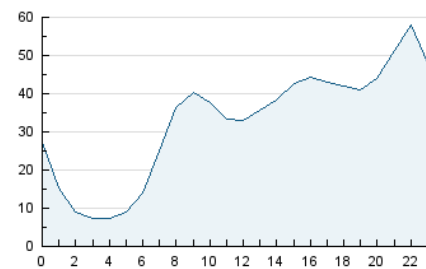


Páginas (x 100)

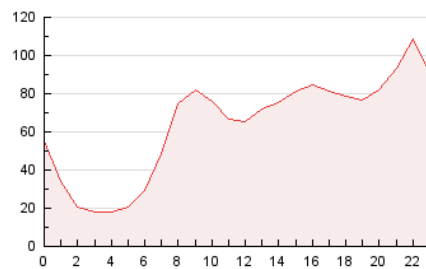


##### 4.2 Por franja horaria (promedio)

Visitas\_ (x 1000)

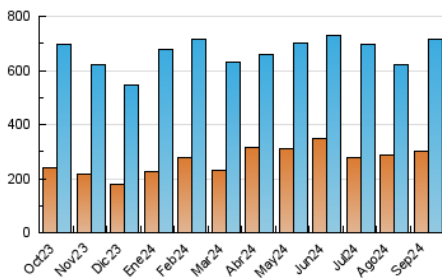


Páginas (x 1000)

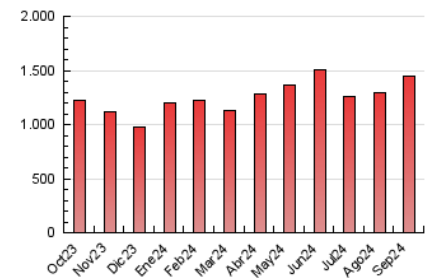


##### 4.3 Por meses

N. únicos / Visitas (x 1000)



Páginas (x 1000)





## INFORMACION Y CONTROL DE PUBLICACIONES, S.A.

Velázquez, 46, 1ª Drcha - Tel. 91 435 00 32 Fax 91 435 96 05 - 28001 - MADRID  
Av. Diagonal 497, 5a planta - Tel 93 439 24 18 Fax 93 419 25 34 - 08029 - BARCELONA

### Anexo - Tráfico Nacional

**Título:** AVILARED.COM  
**URL Primaria:** http://avilared.com/  
**Editor:** Carlos de Miguel Pinto  
**Domicilio:** Hornos Caleros, 28  
**Ciudad:** 05003 AVILA  
**Teléfono:**  
**Fax:**  
**E-mail:**  
**Clasificación:** Noticias e Información  
**Sub-Clasificación:** Noticias globales y actualidad



#### 1. Cifras totales y promedios (Nacional)

MES - AÑO	NAVEGADORES UNICOS	VISITAS	PAGINAS
Septiembre - 2024	206.555	622.867	1.181.260
<b>PROMEDIO DIARIO</b>	<b>16.016</b>	<b>20.762</b>	<b>39.375</b>
<b>PROMEDIO LUNES-VIERNES</b>	16.330	21.220	40.341
<b>PROMEDIO SABADO-DOMINGO</b>	15.284	19.695	37.121
<b>PAGINAS / VISITAS</b>	1,90		
<b>DURACION MEDIA VISITAS</b>	0:02:51		
<b>TIEMPO INTERACCIÓN MEDIO</b>	0:03:27		

#### 2. Secciones (Nacional)

	PAGINAS	%
<b>HOME</b>	374.225	31.68 %
<b>RESTO</b>	807.035	68.32 %

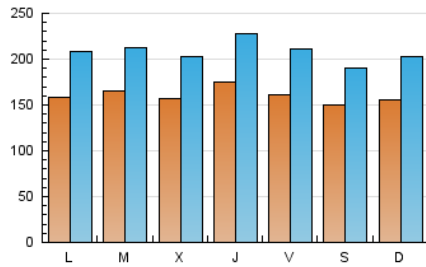
#### 3. Por día del mes (Nacional)

Día	N. únicos	Visitas	Páginas	Día	N. únicos	Visitas	Páginas	Día	N. únicos	Visitas	Páginas
<b>1</b>	26.929	33.856	65.303	<b>11</b>	14.622	19.306	35.175	<b>21</b>	13.795	16.948	28.976
<b>2</b>	19.429	25.771	54.774	<b>12</b>	14.356	18.852	36.746	<b>22</b>	10.644	14.109	26.693
<b>3</b>	12.987	17.294	35.184	<b>13</b>	13.022	17.352	32.843	<b>23</b>	16.243	20.543	40.833
<b>4</b>	14.264	18.826	35.276	<b>14</b>	11.591	14.838	28.528	<b>24</b>	21.895	26.565	47.636
<b>5</b>	21.422	27.487	48.800	<b>15</b>	12.343	16.169	29.916	<b>25</b>	18.495	23.393	41.407
<b>6</b>	20.408	26.301	48.103	<b>16</b>	13.496	17.097	32.803	<b>26</b>	16.177	20.551	40.975
<b>7</b>	17.868	22.635	39.950	<b>17</b>	10.991	14.754	29.194	<b>27</b>	17.414	22.308	44.168
<b>8</b>	14.974	20.511	40.517	<b>18</b>	15.225	19.476	37.187	<b>28</b>	16.811	21.498	40.371
<b>9</b>	18.615	25.257	47.140	<b>19</b>	18.060	24.154	43.536	<b>29</b>	12.603	16.690	33.837
<b>10</b>	20.389	26.296	46.761	<b>20</b>	13.752	18.357	35.376	<b>30</b>	11.670	15.673	33.252

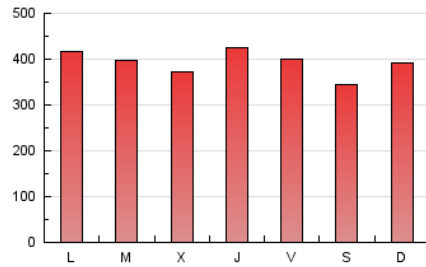
#### 4. Gráficas (Nacional)

##### 4.1 Por día de la semana (promedio)

N. únicos / Visitas (x 100)

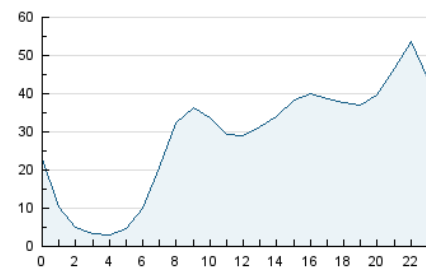


Páginas (x 100)

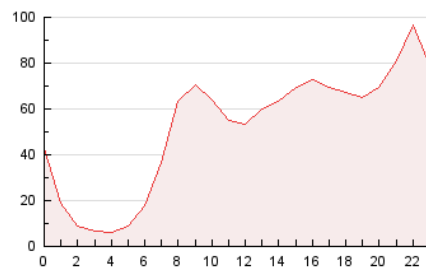


##### 4.2 Por franja horaria (promedio)

Visitas\_ (x 1000)

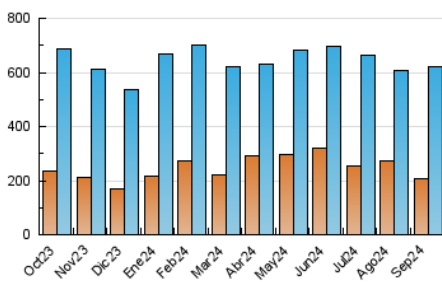


Páginas (x 1000)

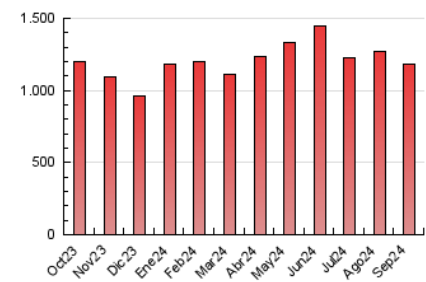


##### 4.3 Por meses

N. únicos / Visitas (x 1000)



Páginas (x 1000)



## 5. Observaciones

Este Medio Electrónico de Comunicación ha sido medido por la herramienta Google Analytics de Google (GA4).

## 6. Definiciones básicas (Para más información ver Normas Técnicas para el Control de los Medios Electrónicos de Comunicación)

### Página Vista:

Conjunto de ficheros enviado a un usuario como resultado de una petición del mismo recibida por el servidor. Cuando la página está formada por varios marcos (frames), el conjunto de los mismos tendrá, a efectos de cómputo, la consideración de una página unitaria.

### Visita:

Una secuencia ininterrumpida de páginas servidas a un usuario válido. Si dicho usuario no realiza peticiones de páginas en un periodo de tiempo (30 min) la siguiente petición constituirá el inicio de una nueva visita.

### Navegador Único:

Total de combinaciones únicas de una dirección IP y un identificador adicional. Los medios pueden utilizar cookies o el Identificador de Alta de registro.

### Duración Página Vista:

Tiempo acumulado en segundos de todas las páginas vistas (en visitas de dos o más páginas vistas), dividido por el número total de páginas vistas.

### Duración Visita:

Tiempo en segundos de todas las visitas de dos o más páginas vistas, dividido por el número total de visitas de dos o más páginas vistas.

### Tráfico nacional:

Audiencia/difusión correspondiente a España medida en base a los datos de las direcciones IP registradas por el sistema de medición.

## 7. Opinión

De OJDinteractiva, la división de INFORMACIÓN Y CONTROL DE PUBLICACIONES S.A.:

Hemos examinado la información facilitada por el editor del medio electrónico para el periodo que comprende la presente certificación.

Nuestro examen se ha realizado de acuerdo con las normas y procedimientos establecidos en las Normas Técnicas para el Control de los Medios Electrónicos de Comunicación.

En nuestra opinión, la presente acta presenta razonablemente la difusión/audiencia registrada por este medio electrónico.

### ADVERTENCIA:

El trabajo de OJDinteractiva, la división de INFORMACIÓN Y CONTROL DE PUBLICACIONES S.A (INTROL) se limita a la realización de pruebas para la revisión de los datos de recuento suministrados por el editor con la finalidad de expresar una opinión sobre la razonabilidad de dichos datos de acuerdo con las Normas Técnicas para el control de los MEC.

Por tanto, INTROL no acepta responsabilidad alguna por las inexactitudes o errores que puedan existir en los datos de recuento. Tampoco acepta ninguna responsabilidad por la falsedad en los datos de recuento recibidos del editor, ni por otros datos de medición que no están incluidos en el análisis.

Octubre - 2024

OJDinteractiva