



## INFORMACION Y CONTROL DE PUBLICACIONES, S.A.

Velázquez, 46, 1ª Drcha - Tel. 91 435 00 32 Fax 91 435 96 05 - 28001 - MADRID  
Av. Diagonal 497, 5a planta - Tel 93 439 24 18 Fax 93 419 25 34 - 08029 - BARCELONA

**Título:** AVILARED.COM  
**URL Primaria:** http://avilared.com/  
**Editor:** Carlos de Miguel Pinto  
**Domicilio:** Hornos Caleros, 28  
**Ciudad:** 05003 AVILA  
**Teléfono:**  
**Fax:**  
**E-mail:**  
**Clasificación:** Noticias e Información  
**Sub-Clasificación:** Noticias globales y actualidad



### 1. Cifras totales y promedios (Nacional e Internacional)

MES - AÑO	NAVEGADORES UNICOS	VISITAS	PAGINAS
Noviembre - 2024	506.804	930.295	2.088.478
<b>PROMEDIO DIARIO</b>	<b>26.291</b>	<b>31.171</b>	<b>69.616</b>
<b>PROMEDIO LUNES-VIERNES</b>	28.051	33.482	74.510
<b>PROMEDIO SABADO-DOMINGO</b>	22.185	25.780	58.196
<b>PAGINAS / VISITAS</b>	2,23		
<b>DURACION MEDIA VISITAS</b>	0:02:02		
<b>TIEMPO INTERACCIÓN MEDIO</b>	0:02:04		

### 2. Secciones (Nacional e Internacional)

	PAGINAS	%
<b>HOME</b>	1.169.386	55.99 %
<b>RESTO</b>	919.092	44.01 %

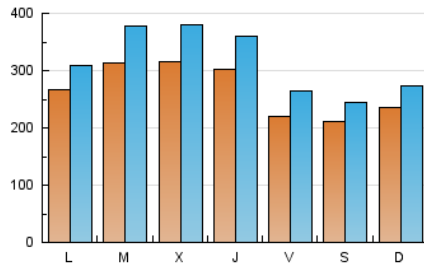
### 3. Por día del mes (Nacional e Internacional)

Día	N. únicos	Visitas	Páginas	Día	N. únicos	Visitas	Páginas	Día	N. únicos	Visitas	Páginas
<b>1</b>	13.526	17.048	34.859	<b>11</b>	21.471	26.203	60.475	<b>21</b>	27.913	32.752	71.672
<b>2</b>	18.744	21.785	50.584	<b>12</b>	28.271	33.457	75.535	<b>22</b>	25.111	29.991	67.613
<b>3</b>	24.287	27.260	65.750	<b>13</b>	27.469	33.238	74.567	<b>23</b>	22.077	25.559	56.601
<b>4</b>	29.222	32.456	79.405	<b>14</b>	41.784	49.646	97.121	<b>24</b>	29.770	35.447	71.728
<b>5</b>	46.938	59.844	136.363	<b>15</b>	23.669	27.850	63.843	<b>25</b>	24.976	29.170	66.569
<b>6</b>	34.833	42.176	99.827	<b>16</b>	20.462	24.336	57.323	<b>26</b>	21.468	24.681	59.137
<b>7</b>	24.209	29.240	70.454	<b>17</b>	20.110	23.630	55.230	<b>27</b>	25.416	31.108	69.878
<b>8</b>	22.342	26.863	63.650	<b>18</b>	30.698	36.099	80.950	<b>28</b>	27.203	32.409	69.920
<b>9</b>	21.512	25.237	53.531	<b>19</b>	28.468	33.226	71.973	<b>29</b>	25.890	30.593	67.399
<b>10</b>	20.107	23.385	53.745	<b>20</b>	38.195	45.069	83.507	<b>30</b>	22.599	25.385	59.269

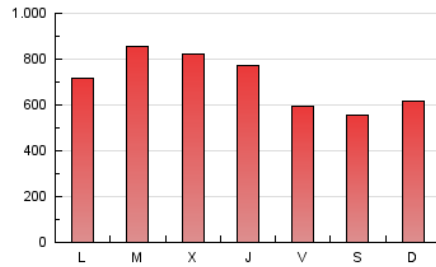
#### 4. Gráficas (Nacional e Internacional)

##### 4.1 Por día de la semana (promedio)

N. únicos / Visitas (x 100)

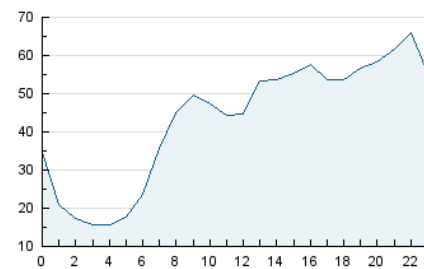


Páginas (x 100)

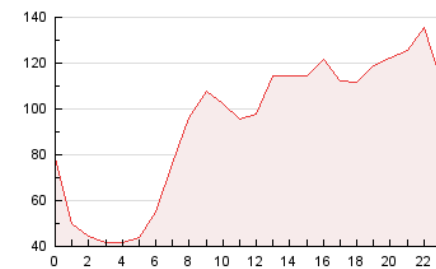


##### 4.2 Por franja horaria (promedio)

Visitas\_ (x 1000)

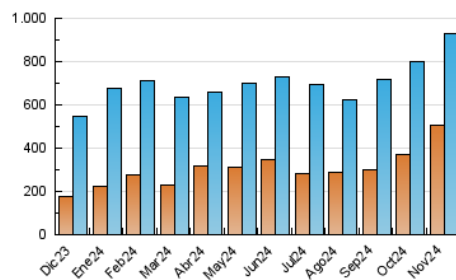


Páginas (x 1000)

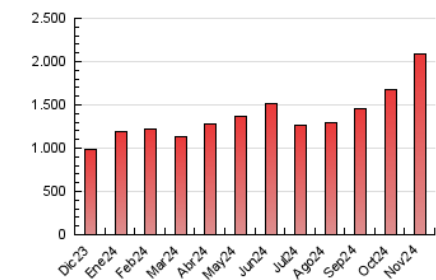


##### 4.3 Por meses

N. únicos / Visitas (x 1000)



Páginas (x 1000)





## INFORMACION Y CONTROL DE PUBLICACIONES, S.A.

Velázquez, 46, 1ª Drcha - Tel. 91 435 00 32 Fax 91 435 96 05 - 28001 - MADRID  
Av. Diagonal 497, 5a planta - Tel 93 439 24 18 Fax 93 419 25 34 - 08029 - BARCELONA

### Anexo - Tráfico Nacional

**Título:** AVILARED.COM  
**URL Primaria:** http://avilared.com/  
**Editor:** Carlos de Miguel Pinto  
**Domicilio:** Hornos Caleros, 28  
**Ciudad:** 05003 AVILA  
**Teléfono:**  
**Fax:**  
**E-mail:**  
**Clasificación:** Noticias e Información  
**Sub-Clasificación:** Noticias globales y actualidad



#### 1. Cifras totales y promedios (Nacional)

MES - AÑO	NAVEGADORES UNICOS	VISITAS	PAGINAS
Noviembre - 2024	499.955	924.197	2.073.755
<b>PROMEDIO DIARIO</b>	<b>26.010</b>	<b>30.840</b>	<b>69.125</b>
<b>PROMEDIO LUNES-VIERNES</b>	<b>27.737</b>	<b>33.108</b>	<b>73.948</b>
<b>PROMEDIO SABADO-DOMINGO</b>	<b>21.981</b>	<b>25.548</b>	<b>57.873</b>
<b>PAGINAS / VISITAS</b>	2,24		
<b>DURACION MEDIA VISITAS</b>	0:02:01		
<b>TIEMPO INTERACCIÓN MEDIO</b>	0:02:05		

#### 2. Secciones (Nacional)

	PAGINAS	%
<b>HOME</b>	1.165.457	56.20 %
<b>RESTO</b>	908.298	43.80 %

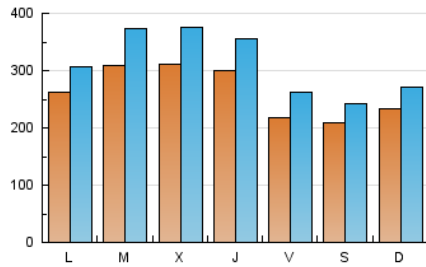
#### 3. Por día del mes (Nacional)

Día	N. únicos	Visitas	Páginas	Día	N. únicos	Visitas	Páginas	Día	N. únicos	Visitas	Páginas
<b>1</b>	13.269	16.765	34.439	<b>11</b>	21.097	25.750	59.876	<b>21</b>	27.704	32.388	71.249
<b>2</b>	18.505	21.522	50.269	<b>12</b>	27.953	33.155	74.902	<b>22</b>	24.820	29.626	67.145
<b>3</b>	24.108	27.028	65.479	<b>13</b>	27.144	32.986	74.033	<b>23</b>	21.863	25.372	56.257
<b>4</b>	28.967	32.218	78.950	<b>14</b>	41.480	49.331	96.541	<b>24</b>	29.442	34.989	71.238
<b>5</b>	46.594	59.478	135.719	<b>15</b>	23.346	27.536	63.268	<b>25</b>	24.604	28.673	65.862
<b>6</b>	34.463	41.751	99.171	<b>16</b>	20.293	24.152	57.065	<b>26</b>	21.079	24.323	58.495
<b>7</b>	23.883	28.852	69.785	<b>17</b>	19.979	23.447	54.937	<b>27</b>	25.112	30.636	69.350
<b>8</b>	22.084	26.564	63.129	<b>18</b>	30.361	35.597	80.377	<b>28</b>	26.876	31.884	69.228
<b>9</b>	21.296	25.002	53.259	<b>19</b>	28.225	32.783	71.485	<b>29</b>	25.573	30.311	66.877
<b>10</b>	19.930	23.199	53.410	<b>20</b>	37.853	44.659	83.018	<b>30</b>	22.410	25.218	58.942

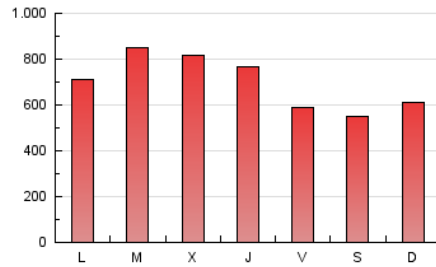
## 4. Gráficas (Nacional)

### 4.1 Por día de la semana (promedio)

N. únicos / Visitas (x 100)



Páginas (x 100)

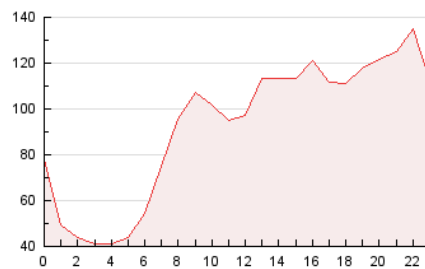


### 4.2 Por franja horaria (promedio)

Visitas\_ (x 1000)

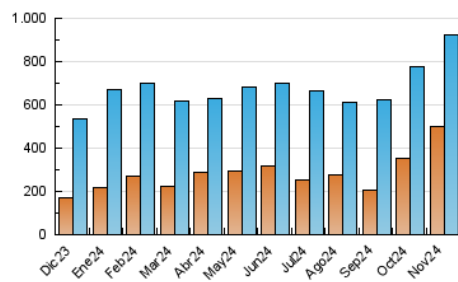


Páginas (x 1000)

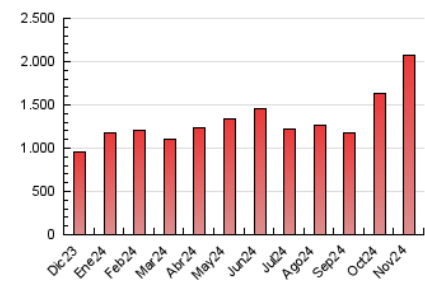


### 4.3 Por meses

N. únicos / Visitas (x 1000)



Páginas (x 1000)



## 5. Observaciones

Este Medio Electrónico de Comunicación ha sido medido por la herramienta Google Analytics de Google (GA4).

## 6. Definiciones básicas (Para más información ver Normas Técnicas para el Control de los Medios Electrónicos de Comunicación)

### Página Vista:

Conjunto de ficheros enviado a un usuario como resultado de una petición del mismo recibida por el servidor. Cuando la página está formada por varios marcos (frames), el conjunto de los mismos tendrá, a efectos de cómputo, la consideración de una página unitaria.

### Visita:

Una secuencia ininterrumpida de páginas servidas a un usuario válido. Si dicho usuario no realiza peticiones de páginas en un periodo de tiempo (30 min) la siguiente petición constituirá el inicio de una nueva visita.

### Navegador Único:

Total de combinaciones únicas de una dirección IP y un identificador adicional. Los medios pueden utilizar cookies o el Identificador de Alta de registro.

### Duración Página Vista:

Tiempo acumulado en segundos de todas las páginas vistas (en visitas de dos o más páginas vistas), dividido por el número total de páginas vistas.

### Duración Visita:

Tiempo en segundos de todas las visitas de dos o más páginas vistas, dividido por el número total de visitas de dos o más páginas vistas.

### Tráfico nacional:

Audiencia/difusión correspondiente a España medida en base a los datos de las direcciones IP registradas por el sistema de medición.

## 7. Opinión

De OJDinteractiva, la división de INFORMACIÓN Y CONTROL DE PUBLICACIONES S.A.:

Hemos examinado la información facilitada por el editor del medio electrónico para el periodo que comprende la presente certificación.

Nuestro examen se ha realizado de acuerdo con las normas y procedimientos establecidos en las Normas Técnicas para el Control de los Medios Electrónicos de Comunicación.

En nuestra opinión, la presente acta presenta razonablemente la difusión/audiencia registrada por este medio electrónico.

### ADVERTENCIA:

El trabajo de OJDinteractiva, la división de INFORMACIÓN Y CONTROL DE PUBLICACIONES S.A (INTROL) se limita a la realización de pruebas para la revisión de los datos de recuento suministrados por el editor con la finalidad de expresar una opinión sobre la razonabilidad de dichos datos de acuerdo con las Normas Técnicas para el control de los MEC.

Por tanto, INTROL no acepta responsabilidad alguna por las inexactitudes o errores que puedan existir en los datos de recuento. Tampoco acepta ninguna responsabilidad por la falsedad en los datos de recuento recibidos del editor, ni por otros datos de medición que no están incluidos en el análisis.

Diciembre - 2024

OJDinteractiva