



## INFORMACION Y CONTROL DE PUBLICACIONES, S.A.

Velázquez, 46, 1º Drcha - Tel. 91 435 00 32 Fax 91 435 96 05 - 28001 - MADRID  
Av. Diagonal 497, 5a planta - Tel 93 439 24 18 Fax 93 419 25 34 - 08029 - BARCELONA

**Título:** AVILARED.COM  
**URL Primaria:** http://avilared.com/  
**Editor:** Carlos de Miguel Pinto  
**Domicilio:** Hornos Caleros, 28  
**Ciudad:** 05003 AVILA  
**Teléfono:**  
**Fax:**  
**E-mail:**  
**Clasificación:** Noticias e Información  
**Sub-Clasificación:** Noticias globales y actualidad



### 1. Cifras totales y promedios (Nacional e Internacional)

MES - AÑO	NAVEGADORES UNICOS	VISITAS	PAGINAS
Diciembre - 2024	537.575	881.538	1.997.743
<b>PROMEDIO DIARIO</b>	<b>24.853</b>	<b>28.611</b>	<b>64.443</b>
<b>PROMEDIO LUNES-VIERNES</b>	24.720	28.471	64.806
<b>PROMEDIO SABADO-DOMINGO</b>	25.176	28.953	63.556
<b>PAGINAS / VISITAS</b>	2,25		
<b>DURACION MEDIA VISITAS</b>	0:01:55		
<b>TIEMPO INTERACCIÓN MEDIO</b>	0:01:51		

### 2. Secciones (Nacional e Internacional)

	PAGINAS	%
<b>HOME</b>	1.251.212	62.63 %
<b>RESTO</b>	746.531	37.37 %

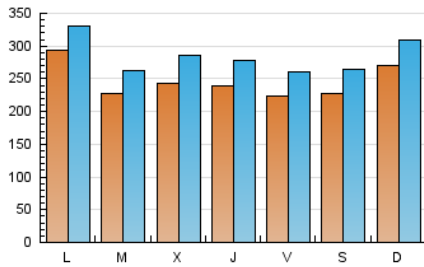
### 3. Por día del mes (Nacional e Internacional)

Día	N. únicos	Visitas	Páginas	Día	N. únicos	Visitas	Páginas	Día	N. únicos	Visitas	Páginas
<b>1</b>	44.167	48.872	89.522	<b>11</b>	27.101	31.642	73.446	<b>21</b>	24.268	27.468	63.738
<b>2</b>	44.689	48.605	88.779	<b>12</b>	26.636	31.331	73.958	<b>22</b>	24.410	28.627	68.305
<b>3</b>	25.312	30.045	67.049	<b>13</b>	23.404	28.673	66.555	<b>23</b>	22.112	24.968	60.528
<b>4</b>	28.103	32.230	73.316	<b>14</b>	24.675	29.405	64.485	<b>24</b>	13.837	16.072	36.909
<b>5</b>	24.449	28.355	65.595	<b>15</b>	22.950	26.538	61.180	<b>25</b>	13.103	16.305	30.205
<b>6</b>	22.412	25.114	56.681	<b>16</b>	33.151	37.268	88.403	<b>26</b>	22.273	25.998	58.886
<b>7</b>	20.922	24.296	53.363	<b>17</b>	24.868	29.483	64.073	<b>27</b>	22.346	25.581	58.685
<b>8</b>	25.143	28.692	63.118	<b>18</b>	28.801	33.966	76.063	<b>28</b>	21.119	24.467	55.944
<b>9</b>	24.616	29.311	63.806	<b>19</b>	22.564	25.756	65.033	<b>29</b>	18.930	22.216	52.350
<b>10</b>	22.971	26.025	60.321	<b>20</b>	21.290	24.846	61.152	<b>30</b>	22.581	24.825	61.569
								<b>31</b>	27.227	29.967	74.726

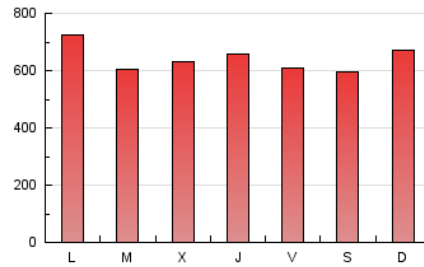
### 4. Gráficas (Nacional e Internacional)

#### 4.1 Por día de la semana (promedio)

N. únicos / Visitas (x 100)



Páginas (x 100)

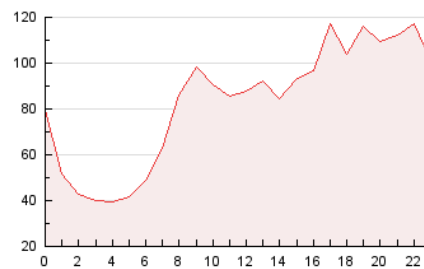


#### 4.2 Por franja horaria (promedio)

Visitas\_ (x 1000)

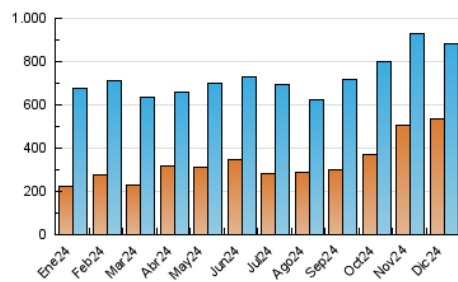


Páginas (x 1000)

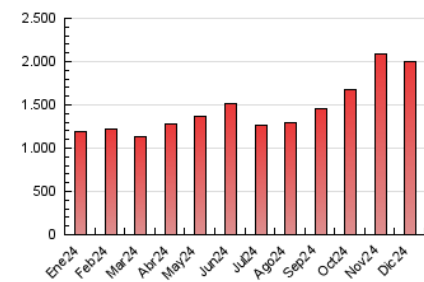


#### 4.3 Por meses

N. únicos / Visitas (x 1000)



Páginas (x 1000)





## INFORMACION Y CONTROL DE PUBLICACIONES, S.A.

Velázquez, 46, 1ª Drcha - Tel. 91 435 00 32 Fax 91 435 96 05 - 28001 - MADRID  
Av. Diagonal 497, 5a planta - Tel 93 439 24 18 Fax 93 419 25 34 - 08029 - BARCELONA

### Anexo - Tráfico Nacional

**Título:** AVILARED.COM  
**URL Primaria:** http://avilared.com/  
**Editor:** Carlos de Miguel Pinto  
**Domicilio:** Hornos Caleros, 28  
**Ciudad:** 05003 AVILA  
**Teléfono:**  
**Fax:**  
**E-mail:**  
**Clasificación:** Noticias e Información  
**Sub-Clasificación:** Noticias globales y actualidad



#### 1. Cifras totales y promedios (Nacional)

MES - AÑO	NAVEGADORES UNICOS	VISITAS	PAGINAS
Diciembre - 2024	531.012	872.881	1.984.811
<b>PROMEDIO DIARIO</b>	<b>24.611</b>	<b>28.360</b>	<b>64.026</b>
<b>PROMEDIO LUNES-VIERNES</b>	24.474	28.208	64.371
<b>PROMEDIO SABADO-DOMINGO</b>	24.947	28.731	63.183
<b>PAGINAS / VISITAS</b>	2,26		
<b>DURACION MEDIA VISITAS</b>	0:01:55		
<b>TIEMPO INTERACCIÓN MEDIO</b>	0:01:51		

#### 2. Secciones (Nacional)

	PAGINAS	%
<b>HOME</b>	1.248.224	62.89 %
<b>RESTO</b>	736.587	37.11 %

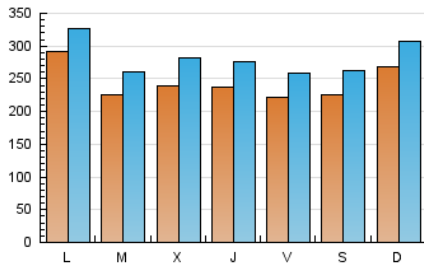
#### 3. Por día del mes (Nacional)

Día	N. únicos	Visitas	Páginas	Día	N. únicos	Visitas	Páginas	Día	N. únicos	Visitas	Páginas
1	43.944	48.642	89.158	11	26.829	31.296	72.937	21	24.123	27.372	63.440
2	44.367	48.271	88.171	12	26.303	31.021	73.430	22	24.113	28.390	67.924
3	25.019	29.645	66.596	13	23.199	28.425	66.128	23	21.931	24.760	60.199
4	27.787	31.873	72.782	14	24.421	29.202	64.100	24	13.682	15.959	36.683
5	24.108	28.002	64.990	15	22.708	26.393	60.786	25	12.951	16.117	29.962
6	22.123	24.887	56.299	16	32.890	36.986	87.888	26	22.108	25.768	58.598
7	20.618	23.903	52.896	17	24.580	29.264	63.659	27	22.182	25.436	58.327
8	24.860	28.444	62.660	18	28.486	33.558	75.569	28	20.955	24.260	55.663
9	24.357	29.013	63.435	19	22.355	25.479	64.622	29	18.777	21.973	52.016
10	22.658	25.738	59.887	20	21.024	24.538	60.282	30	22.439	24.689	61.251
								31	27.047	29.861	74.473

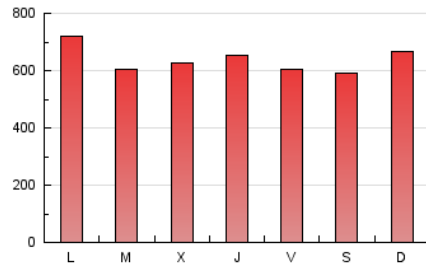
### 4. Gráficas (Nacional)

#### 4.1 Por día de la semana (promedio)

N. únicos / Visitas (x 100)



Páginas (x 100)

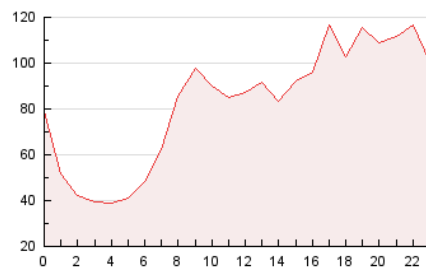


#### 4.2 Por franja horaria (promedio)

Visitas\_ (x 1000)

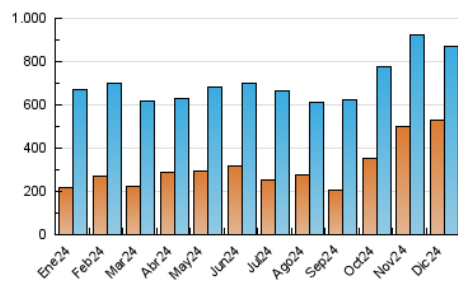


Páginas (x 1000)

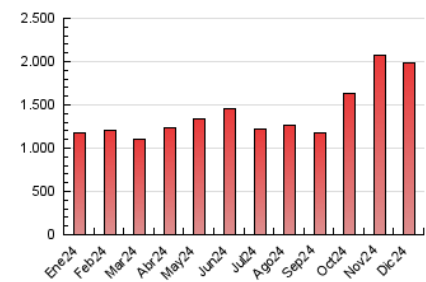


#### 4.3 Por meses

N. únicos / Visitas (x 1000)



Páginas (x 1000)



## 5. Observaciones

Este Medio Electrónico de Comunicación ha sido medido por la herramienta Google Analytics de Google (GA4).

## 6. Definiciones básicas (Para más información ver Normas Técnicas para el Control de los Medios Electrónicos de Comunicación)

### Página Vista:

Conjunto de ficheros enviado a un usuario como resultado de una petición del mismo recibida por el servidor. Cuando la página está formada por varios marcos (frames), el conjunto de los mismos tendrá, a efectos de cómputo, la consideración de una página unitaria.

### Visita:

Una secuencia ininterrumpida de páginas servidas a un usuario válido. Si dicho usuario no realiza peticiones de páginas en un periodo de tiempo (30 min) la siguiente petición constituirá el inicio de una nueva visita.

### Navegador Único:

Total de combinaciones únicas de una dirección IP y un identificador adicional. Los medios pueden utilizar cookies o el Identificador de Alta de registro.

### Duración Página Vista:

Tiempo acumulado en segundos de todas las páginas vistas (en visitas de dos o más páginas vistas), dividido por el número total de páginas vistas.

### Duración Visita:

Tiempo en segundos de todas las visitas de dos o más páginas vistas, dividido por el número total de visitas de dos o más páginas vistas.

### Tráfico nacional:

Audiencia/difusión correspondiente a España medida en base a los datos de las direcciones IP registradas por el sistema de medición.

## 7. Opinión

De OJDinteractiva, la división de INFORMACIÓN Y CONTROL DE PUBLICACIONES S.A.:

Hemos examinado la información facilitada por el editor del medio electrónico para el periodo que comprende la presente certificación.

Nuestro examen se ha realizado de acuerdo con las normas y procedimientos establecidos en las Normas Técnicas para el Control de los Medios Electrónicos de Comunicación.

En nuestra opinión, la presente acta presenta razonablemente la difusión/audiencia registrada por este medio electrónico.

### ADVERTENCIA:

El trabajo de OJDinteractiva, la división de INFORMACIÓN Y CONTROL DE PUBLICACIONES S.A (INTROL) se limita a la realización de pruebas para la revisión de los datos de recuento suministrados por el editor con la finalidad de expresar una opinión sobre la razonabilidad de dichos datos de acuerdo con las Normas Técnicas para el control de los MEC.

Por tanto, INTROL no acepta responsabilidad alguna por las inexactitudes o errores que puedan existir en los datos de recuento. Tampoco acepta ninguna responsabilidad por la falsedad en los datos de recuento recibidos del editor, ni por otros datos de medición que no están incluidos en el análisis.

- 2024

OJDinteractiva