



INFORMACION Y CONTROL DE PUBLICACIONES, S.A.

Velázquez, 46, 1ª Drcha - Tel. 91 435 00 32 Fax 91 435 96 05 - 28001 - MADRID
Av. Diagonal 497, 5a planta - Tel 93 439 24 18 Fax 93 419 25 34 - 08029 - BARCELONA

Título: SALAMANCARTVALDIA.ES
URL Primaria: http://salamancartvaldia.es/
Editor: Diario de Salamanca, S.L.
Domicilio: Ctra. de Ledesma, 63
Ciudad: 37006 SALAMANCA
Teléfono: 923 017 027
Fax:
E-mail:
Clasificación: Noticias e Información
Sub-Clasificación: Noticias globales y actualidad



1. Cifras totales y promedios (Nacional e Internacional)

MES - AÑO	NAVEGADORES UNICOS	VISITAS	PAGINAS
Diciembre - 2023	750.909	1.610.083	5.309.375
PROMEDIO DIARIO	42.530	51.938	171.270
PROMEDIO LUNES-VIERNES	44.492	54.143	163.874
PROMEDIO SABADO-DOMINGO	38.409	47.309	186.803
PAGINAS / VISITAS	3,30		
DURACION MEDIA VISITAS	0:02:54		
TIEMPO INTERACCIÓN MEDIO	0:02:10		

2. Secciones (Nacional e Internacional)

	PAGINAS	%
HOME	275.251	5.18 %
RESTO	5.034.124	94.82 %

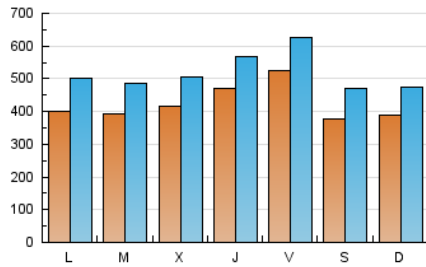
3. Por día del mes (Nacional e Internacional)

Día	N. únicos	Visitas	Páginas	Día	N. únicos	Visitas	Páginas	Día	N. únicos	Visitas	Páginas
1	35.630	44.662	139.183	11	51.675	64.002	163.510	21	34.419	41.760	148.887
2	36.446	44.216	136.166	12	38.841	49.315	127.387	22	42.386	51.981	186.546
3	48.547	57.334	184.132	13	45.714	53.488	137.301	23	38.848	47.916	184.114
4	40.518	51.258	157.520	14	65.650	79.232	190.919	24	31.622	37.734	135.216
5	41.537	52.157	173.240	15	107.487	120.711	275.272	25	30.028	37.274	154.083
6	43.544	54.972	206.643	16	40.195	50.924	215.645	26	35.226	42.511	123.168
7	48.416	56.719	175.369	17	42.963	53.803	212.582	27	37.290	45.219	115.904
8	44.364	54.143	183.761	18	38.436	47.525	181.213	28	39.083	49.095	118.625
9	37.760	47.161	181.450	19	40.885	50.188	190.713	29	33.525	41.480	125.369
10	37.399	46.588	206.995	20	39.684	49.304	166.732	30	36.258	45.184	200.174
								31	34.055	42.227	211.556

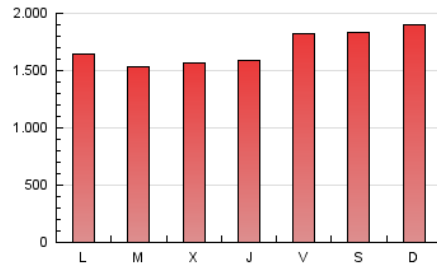
4. Gráficas (Nacional e Internacional)

4.1 Por día de la semana (promedio)

N. únicos / Visitas (x 100)

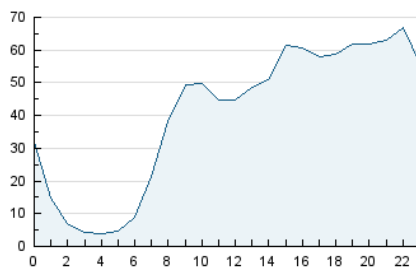


Páginas (x 100)

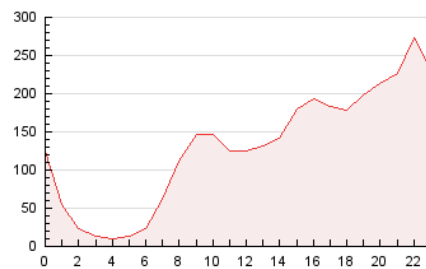


4.2 Por franja horaria (promedio)

Visitas_ (x 1000)

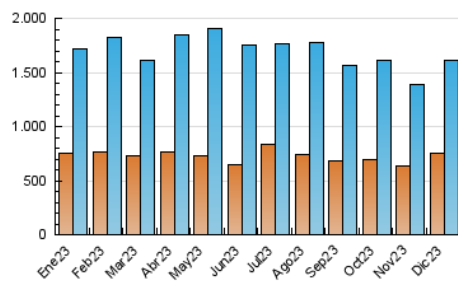


Páginas (x 1000)

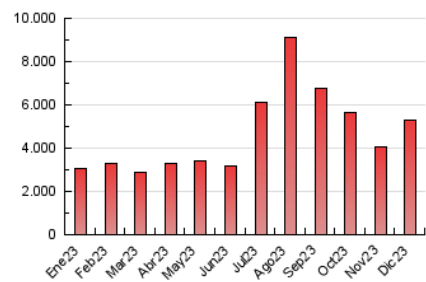


4.3 Por meses

N. únicos / Visitas (x 1000)



Páginas (x 1000)





INFORMACION Y CONTROL DE PUBLICACIONES, S.A.

Velázquez, 46, 1ª Drcha - Tel. 91 435 00 32 Fax 91 435 96 05 - 28001 - MADRID
Av. Diagonal 497, 5a planta - Tel 93 439 24 18 Fax 93 419 25 34 - 08029 - BARCELONA

Anexo - Tráfico Nacional

Título: SALAMANCARTVALDIA.ES
URL Primaria: http://salamancartvaldia.es/
Editor: Diario de Salamanca, S.L.
Domicilio: Ctra. de Ledesma, 63
Ciudad: 37006 SALAMANCA
Teléfono: 923 017 027
Fax:
E-mail:
Clasificación: Noticias e Información
Sub-Clasificación: Noticias globales y actualidad

Salamanca ^{rtv} **AL DÍA**.es

1. Cifras totales y promedios (Nacional)

MES - AÑO	NAVEGADORES UNICOS	VISITAS	PAGINAS
Diciembre - 2023	703.945	1.552.061	5.198.249
PROMEDIO DIARIO	40.822	50.066	167.685
PROMEDIO LUNES-VIERNES	43.011	52.449	160.584
PROMEDIO SABADO-DOMINGO	36.227	45.063	182.600
PAGINAS / VISITAS	3,35		
DURACION MEDIA VISITAS	0:02:54		
TIEMPO INTERACCIÓN MEDIO	0:02:16		

2. Secciones (Nacional)

	PAGINAS	%
HOME	271.329	5.22 %
RESTO	4.926.920	94.78 %

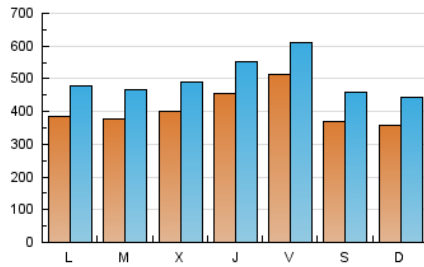
3. Por día del mes (Nacional)

Día	N. únicos	Visitas	Páginas	Día	N. únicos	Visitas	Páginas	Día	N. únicos	Visitas	Páginas
1	34.285	43.219	136.783	11	49.992	62.057	159.803	21	33.103	40.388	145.876
2	35.221	43.043	133.446	12	37.346	47.638	124.189	22	41.141	50.462	183.666
3	37.386	46.011	169.749	13	44.353	51.880	134.548	23	37.871	46.670	181.483
4	37.284	47.787	151.311	14	64.352	77.804	187.645	24	30.374	36.610	132.709
5	39.413	49.309	169.370	15	106.134	119.507	272.200	25	28.965	36.006	151.514
6	42.175	53.031	202.535	16	38.945	49.732	211.835	26	34.130	41.157	120.610
7	46.814	54.840	171.678	17	41.533	52.367	208.630	27	35.866	43.829	113.093
8	43.070	52.605	180.129	18	37.103	45.869	177.510	28	37.568	47.157	115.812
9	36.669	45.840	178.484	19	39.704	49.057	187.530	29	32.030	39.830	122.639
10	36.113	45.169	203.276	20	38.395	48.002	163.813	30	35.170	44.164	197.830
								31	32.983	41.021	208.553

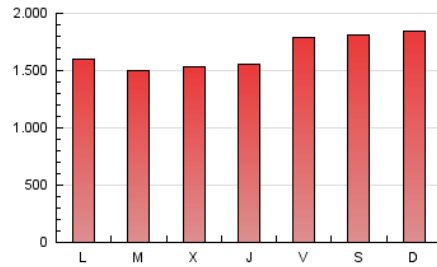
4. Gráficas (Nacional)

4.1 Por día de la semana (promedio)

N. únicos / Visitas (x 100)

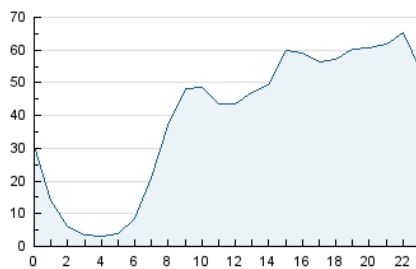


Páginas (x 100)

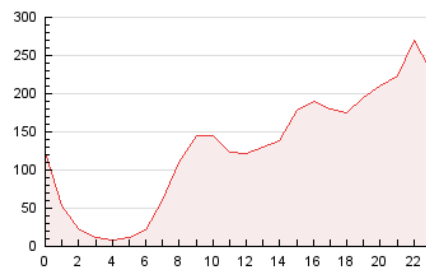


4.2 Por franja horaria (promedio)

Visitas_ (x 1000)

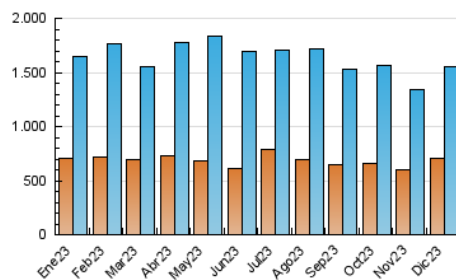


Páginas (x 1000)

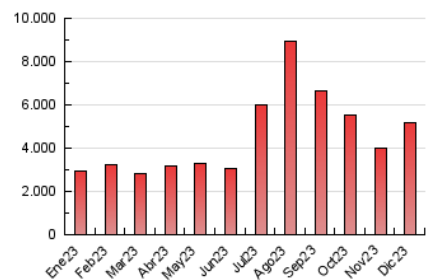


4.3 Por meses

N. únicos / Visitas (x 1000)



Páginas (x 1000)



5. Observaciones

Este Medio Electrónico de Comunicación ha sido medido por la herramienta Google Analytics de Google (GA4)

6. Definiciones básicas (Para más información ver Normas Técnicas para el Control de los Medios Electrónicos de Comunicación)

Página Vista:

Conjunto de ficheros enviado a un usuario como resultado de una petición del mismo recibida por el servidor. Cuando la página está formada por varios marcos (frames), el conjunto de los mismos tendrá, a efectos de cómputo, la consideración de una página unitaria.

Visita:

Una secuencia ininterrumpida de páginas servidas a un usuario válido. Si dicho usuario no realiza peticiones de páginas en un periodo de tiempo (30 min) la siguiente petición constituirá el inicio de una nueva visita.

Navegador Único:

Total de combinaciones únicas de una dirección IP y un identificador adicional. Los medios pueden utilizar cookies o el Identificador de Alta de registro.

Duración Página Vista:

Tiempo acumulado en segundos de todas las páginas vistas (en visitas de dos o más páginas vistas), dividido por el número total de páginas vistas.

Duración Visita:

Tiempo en segundos de todas las visitas de dos o más páginas vistas, dividido por el número total de visitas de dos o más páginas vistas.

Tráfico nacional:

Audiencia/difusión correspondiente a España medida en base a los datos de las direcciones IP registradas por el sistema de medición.

7. Opinión

De OJDinteractiva, la división de INFORMACIÓN Y CONTROL DE PUBLICACIONES S.A.:

Hemos examinado la información facilitada por el editor del medio electrónico para el periodo que comprende la presente certificación.

Nuestro examen se ha realizado de acuerdo con las normas y procedimientos establecidos en las Normas Técnicas para el Control de los Medios Electrónicos de Comunicación.

En nuestra opinión, la presente acta presenta razonablemente la difusión/audiencia registrada por este medio electrónico.

ADVERTENCIA:

El trabajo de OJDinteractiva, la división de INFORMACIÓN Y CONTROL DE PUBLICACIONES S.A (INTROL) se limita a la realización de pruebas para la revisión de los datos de recuento suministrados por el editor con la finalidad de expresar una opinión sobre la razonabilidad de dichos datos de acuerdo con las Normas Técnicas para el control de los MEC.

Por tanto, INTROL no acepta responsabilidad alguna por las inexactitudes o errores que puedan existir en los datos de recuento. Tampoco acepta ninguna responsabilidad por la falsedad en los datos de recuento recibidos del editor, ni por otros datos de medición que no están incluidos en el análisis.

- 2023

OJDinteractiva