



## INFORMACION Y CONTROL DE PUBLICACIONES, S.A.

Velázquez, 46, 1º Drcha - Tel. 91 435 00 32 Fax 91 435 96 05 - 28001 - MADRID  
Av. Diagonal 497, 5a planta - Tel 93 439 24 18 Fax 93 419 25 34 - 08029 - BARCELONA

**Título:** LAVOZDEMEDINADIGITAL.COM  
**URL Primaria:** http://www.lavozdemedinadigital.com/  
**Editor:** Eukast, S.L.  
**Domicilio:** Almirante, 20, bajo  
**Ciudad:** 47400 MEDINA DEL CAMPO  
**Teléfono:** 983 810 439  
**Fax:**  
**E-mail:**  
**Clasificación:** Noticias e Información  
**Sub-Clasificación:** Noticias globales y actualidad



### 1. Cifras totales y promedios (Nacional e Internacional)

MES - AÑO	NAVEGADORES UNICOS	VISITAS	PAGINAS
Febrero - 2025	149.663	464.899	674.846
<b>PROMEDIO DIARIO</b>	<b>11.383</b>	<b>16.580</b>	<b>23.833</b>
<b>PROMEDIO LUNES-VIERNES</b>	12.311	18.037	25.932
<b>PROMEDIO SABADO-DOMINGO</b>	9.064	12.938	18.586
<b>PAGINAS / VISITAS</b>	1,44		
<b>DURACION MEDIA VISITAS</b>	0:04:43		
<b>TIEMPO INTERACCIÓN MEDIO</b>	0:02:39		

### 2. Secciones (Nacional e Internacional)

	PAGINAS	%
<b>HOME</b>	106.571	15.97 %
<b>RESTO</b>	560.753	84.03 %

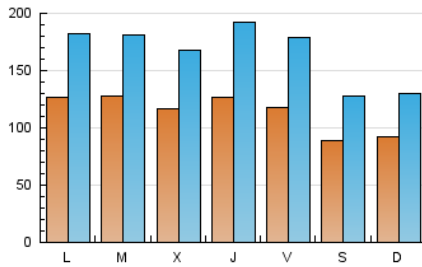
### 3. Por día del mes (Nacional e Internacional)

Día	N. únicos	Visitas	Páginas	Día	N. únicos	Visitas	Páginas	Día	N. únicos	Visitas	Páginas
<b>1</b>	7.744	11.107	17.158	<b>11</b>	11.132	15.785	22.840	<b>21</b>	14.514	23.058	32.671
<b>2</b>	10.891	15.294	20.349	<b>12</b>	10.575	15.042	21.902	<b>22</b>	12.570	17.553	24.603
<b>3</b>	15.057	20.128	29.173	<b>13</b>	10.829	16.563	24.307	<b>23</b>	6.700	9.789	14.108
<b>4</b>	10.346	14.764	20.867	<b>14</b>	10.202	14.927	21.255	<b>24</b>	8.308	12.351	18.492
<b>5</b>	14.177	20.447	28.516	<b>15</b>	7.091	10.429	15.716	<b>25</b>	14.725	20.836	29.824
<b>6</b>	16.626	25.027	36.004	<b>16</b>	9.012	13.514	19.722	<b>26</b>	12.064	17.621	24.431
<b>7</b>	12.843	19.366	29.053	<b>17</b>	15.158	22.890	32.038	<b>27</b>	10.827	15.788	22.392
<b>8</b>	8.338	12.232	17.765	<b>18</b>	14.992	20.848	30.093	<b>28</b>	9.537	14.219	18.758
<b>9</b>	10.163	13.586	19.265	<b>19</b>	9.703	13.988	20.070				
<b>10</b>	12.228	17.680	27.133	<b>20</b>	12.368	19.408	28.819				

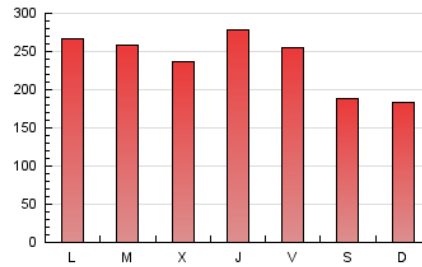
### 4. Gráficas (Nacional e Internacional)

#### 4.1 Por día de la semana (promedio)

N. únicos / Visitas (x 100)



Páginas (x 100)

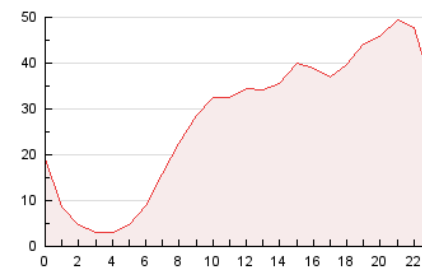


#### 4.2 Por franja horaria (promedio)

Visitas\_ (x 1000)

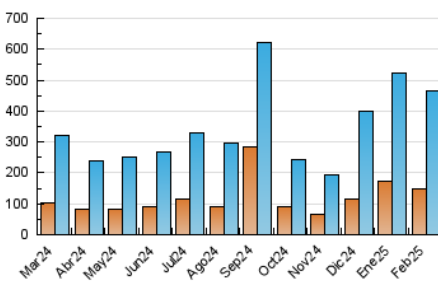


Páginas (x 1000)

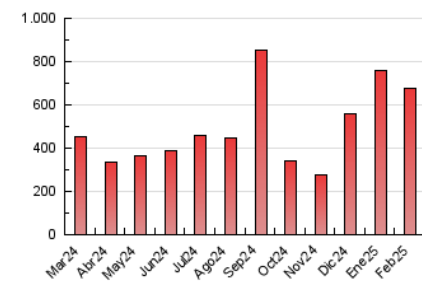


#### 4.3 Por meses

N. únicos / Visitas (x 1000)



Páginas (x 1000)





## INFORMACION Y CONTROL DE PUBLICACIONES, S.A.

Velázquez, 46, 1ª Drcha - Tel. 91 435 00 32 Fax 91 435 96 05 - 28001 - MADRID  
 Av. Diagonal 497, 5a planta - Tel 93 439 24 18 Fax 93 419 25 34 - 08029 - BARCELONA

### Anexo - Tráfico Nacional

**Título:** LAVOZDEMEDINADIGITAL.COM  
**URL Primaria:** http://www.lavozdemedinadigital.com/  
**Editor:** Eukast, S.L.  
**Domicilio:** Almirante, 20, bajo  
**Ciudad:** 47400 MEDINA DEL CAMPO  
**Teléfono:** 983 810 439  
**Fax:**  
**E-mail:**  
**Clasificación:** Noticias e Información  
**Sub-Clasificación:** Noticias globales y actualidad



#### 1. Cifras totales y promedios (Nacional)

MES - AÑO	NAVEGADORES UNICOS	VISITAS	PAGINAS
Febrero - 2025	146.100	458.881	665.948
<b>PROMEDIO DIARIO</b>	<b>11.201</b>	<b>16.362</b>	<b>23.521</b>
<b>PROMEDIO LUNES-VIERNES</b>	12.114	17.800	25.600
<b>PROMEDIO SABADO-DOMINGO</b>	8.920	12.767	18.322
<b>PAGINAS / VISITAS</b>	1,44		
<b>DURACION MEDIA VISITAS</b>	0:04:43		
<b>TIEMPO INTERACCIÓN MEDIO</b>	0:02:40		

#### 2. Secciones (Nacional)

	PAGINAS	%
<b>HOME</b>	104.672	15.89 %
<b>RESTO</b>	553.907	84.11 %

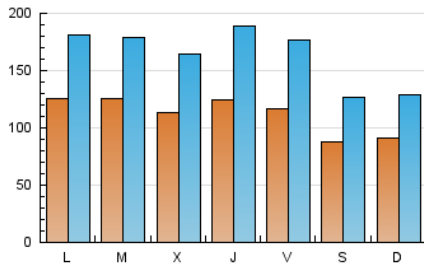
#### 3. Por día del mes (Nacional)

Día	N. únicos	Visitas	Páginas	Día	N. únicos	Visitas	Páginas	Día	N. únicos	Visitas	Páginas
<b>1</b>	7.529	10.895	16.725	<b>11</b>	11.016	15.624	22.644	<b>21</b>	14.383	22.909	32.439
<b>2</b>	10.711	15.059	20.066	<b>12</b>	10.431	14.822	21.616	<b>22</b>	12.387	17.380	24.310
<b>3</b>	14.777	19.875	28.786	<b>13</b>	10.692	16.418	24.110	<b>23</b>	6.583	9.685	13.942
<b>4</b>	10.182	14.593	20.609	<b>14</b>	10.043	14.730	21.046	<b>24</b>	8.165	12.187	18.245
<b>5</b>	13.705	19.848	27.826	<b>15</b>	6.991	10.343	15.565	<b>25</b>	14.430	20.571	29.391
<b>6</b>	16.218	24.481	35.377	<b>16</b>	8.900	13.308	19.475	<b>26</b>	11.865	17.294	23.964
<b>7</b>	12.626	19.138	28.591	<b>17</b>	14.993	22.676	31.628	<b>27</b>	10.684	15.625	22.154
<b>8</b>	8.226	12.044	17.493	<b>18</b>	14.776	20.687	29.748	<b>28</b>	9.411	14.045	18.562
<b>9</b>	10.032	13.422	19.002	<b>19</b>	9.552	13.803	19.836				
<b>10</b>	12.073	17.516	26.847	<b>20</b>	12.254	19.161	28.582				

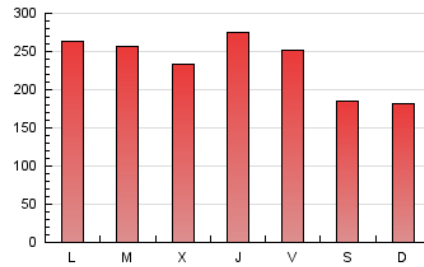
## 4. Gráficas (Nacional)

### 4.1 Por día de la semana (promedio)

N. únicos / Visitas (x 100)

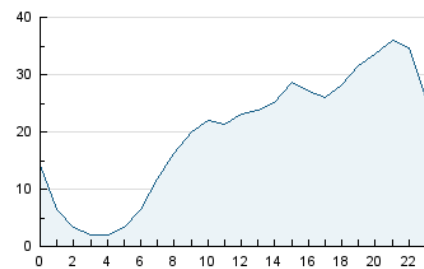


Páginas (x 100)

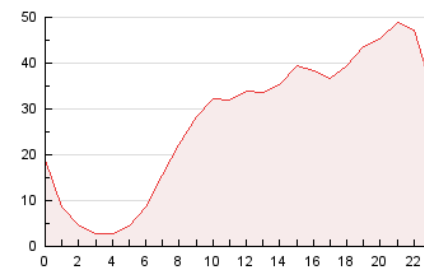


### 4.2 Por franja horaria (promedio)

Visitas\_ (x 1000)

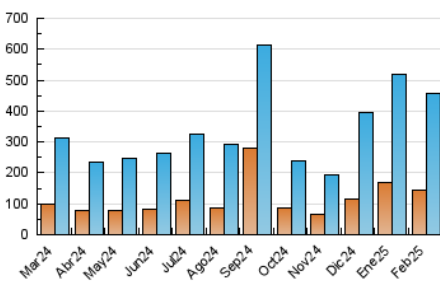


Páginas (x 1000)

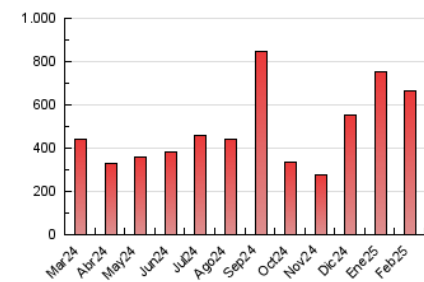


### 4.3 Por meses

N. únicos / Visitas (x 1000)



Páginas (x 1000)



## 5. Observaciones

Este Medio Electrónico de Comunicación ha sido medido por la herramienta Google Analytics de Google (GA4).

## 6. Definiciones básicas (Para más información ver Normas Técnicas para el Control de los Medios Electrónicos de Comunicación)

### Página Vista:

Conjunto de ficheros enviado a un usuario como resultado de una petición del mismo recibida por el servidor. Cuando la página está formada por varios marcos (frames), el conjunto de los mismos tendrá, a efectos de cómputo, la consideración de una página unitaria.

### Visita:

Una secuencia ininterrumpida de páginas servidas a un usuario válido. Si dicho usuario no realiza peticiones de páginas en un periodo de tiempo (30 min) la siguiente petición constituirá el inicio de una nueva visita.

### Navegador Único:

Total de combinaciones únicas de una dirección IP y un identificador adicional. Los medios pueden utilizar cookies o el Identificador de Alta de registro.

### Duración Página Vista:

Tiempo acumulado en segundos de todas las páginas vistas (en visitas de dos o más páginas vistas), dividido por el número total de páginas vistas.

### Duración Visita:

Tiempo en segundos de todas las visitas de dos o más páginas vistas, dividido por el número total de visitas de dos o más páginas vistas.

### Tráfico nacional:

Audiencia/difusión correspondiente a España medida en base a los datos de las direcciones IP registradas por el sistema de medición.

## 7. Opinión

De OJDinteractiva, la división de INFORMACIÓN Y CONTROL DE PUBLICACIONES S.A.:

Hemos examinado la información facilitada por el editor del medio electrónico para el periodo que comprende la presente certificación.

Nuestro examen se ha realizado de acuerdo con las normas y procedimientos establecidos en las Normas Técnicas para el Control de los Medios Electrónicos de Comunicación.

En nuestra opinión, la presente acta presenta razonablemente la difusión/audiencia registrada por este medio electrónico.

### ADVERTENCIA:

El trabajo de OJDinteractiva, la división de INFORMACIÓN Y CONTROL DE PUBLICACIONES S.A (INTROL) se limita a la realización de pruebas para la revisión de los datos de recuento suministrados por el editor con la finalidad de expresar una opinión sobre la razonabilidad de dichos datos de acuerdo con las Normas Técnicas para el control de los MEC.

Por tanto, INTROL no acepta responsabilidad alguna por las inexactitudes o errores que puedan existir en los datos de recuento. Tampoco acepta ninguna responsabilidad por la falsedad en los datos de recuento recibidos del editor, ni por otros datos de medición que no están incluidos en el análisis.

Marzo - 2025

OJDinteractiva