



## INFORMACION Y CONTROL DE PUBLICACIONES, S.A.

Velázquez, 46, 1ª Drcha - Tel. 91 435 00 32 Fax 91 435 96 05 - 28001 - MADRID  
Av. Diagonal 497, 5a planta - Tel 93 439 24 18 Fax 93 419 25 34 - 08029 - BARCELONA

**Título:** SURTDECASA.CAT  
**URL Primaria:** http://surtdecasa.cat  
**Editor:** Surtdecasa, SCCL  
**Domicilio:** Av. Port de Caro, 19  
**Ciudad:** 43520 ROQUETES  
**Teléfono:** 977500588  
**Fax:**  
**E-mail:**  
**Clasificación:** Noticias e Información  
**Sub-Clasificación:** Noticias de interés especial



### 1. Cifras totales y promedios (Nacional e Internacional)

MES - AÑO	NAVEGADORES UNICOS	VISITAS	PAGINAS
Diciembre - 2024	127.477	193.536	399.345
<b>PROMEDIO DIARIO</b>	<b>5.385</b>	<b>6.185</b>	<b>12.882</b>
<b>PROMEDIO LUNES-VIERNES</b>	4.707	5.361	11.082
<b>PROMEDIO SABADO-DOMINGO</b>	7.043	8.198	17.281
<b>PAGINAS / VISITAS</b>	2,08		
<b>DURACION MEDIA VISITAS</b>	0:03:02		
<b>TIEMPO INTERACCIÓN MEDIO</b>	0:01:24		

### 2. Secciones (Nacional e Internacional)

	PAGINAS	%
<b>HOME</b>	9.183	2.30 %
<b>RESTO</b>	390.162	97.70 %

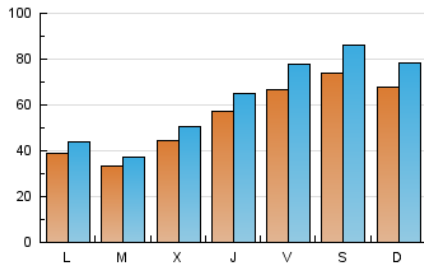
### 3. Por día del mes (Nacional e Internacional)

Día	N. únicos	Visitas	Páginas	Día	N. únicos	Visitas	Páginas	Día	N. únicos	Visitas	Páginas
1	6.138	7.216	14.521	11	2.847	3.176	6.484	21	6.260	7.365	16.069
2	4.069	4.508	9.134	12	3.037	3.461	7.383	22	7.179	8.398	17.625
3	4.246	4.709	10.275	13	3.971	4.619	10.407	23	4.343	4.915	9.479
4	4.957	5.485	12.087	14	5.976	6.953	15.210	24	3.328	3.750	6.847
5	7.484	8.526	20.468	15	5.815	6.800	14.132	25	7.173	8.501	16.009
6	11.624	13.885	30.392	16	2.913	3.306	5.838	26	8.911	10.255	21.324
7	8.787	10.268	21.234	17	2.885	3.254	6.463	27	7.643	8.610	18.856
8	6.410	7.556	14.828	18	2.810	3.091	6.420	28	8.603	9.923	22.013
9	3.222	3.661	6.828	19	3.349	3.777	7.717	29	8.216	9.303	19.900
10	2.937	3.242	6.318	20	3.505	3.955	8.391	30	4.934	5.535	10.164
								31	3.376	3.729	6.529

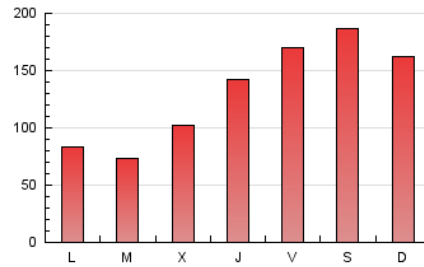
#### 4. Gráficas (Nacional e Internacional)

##### 4.1 Por día de la semana (promedio)

N. únicos / Visitas (x 100)

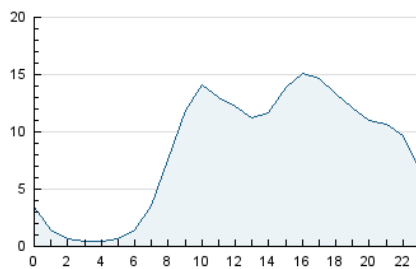


Páginas (x 100)

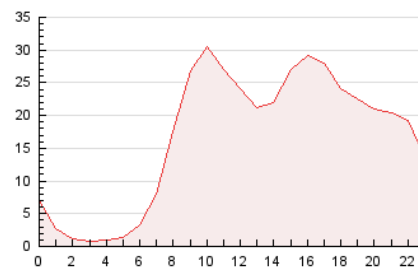


##### 4.2 Por franja horaria (promedio)

Visitas\_ (x 1000)

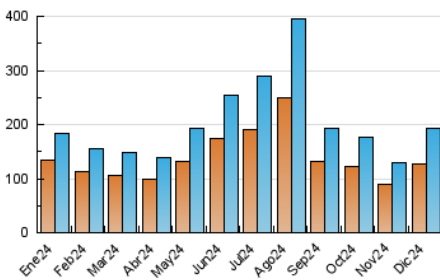


Páginas (x 1000)

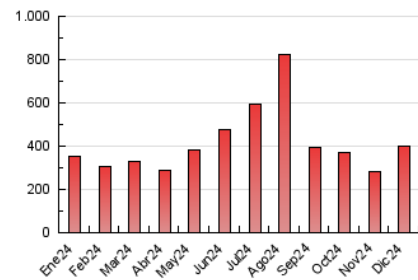


##### 4.3 Por meses

N. únicos / Visitas (x 1000)



Páginas (x 1000)





## INFORMACION Y CONTROL DE PUBLICACIONES, S.A.

Velázquez, 46, 1ª Drcha - Tel. 91 435 00 32 Fax 91 435 96 05 - 28001 - MADRID  
Av. Diagonal 497, 5a planta - Tel 93 439 24 18 Fax 93 419 25 34 - 08029 - BARCELONA

### Anexo - Tráfico Nacional

**Título:** SURTDECASA.CAT  
**URL Primaria:** http://surtdecasa.cat  
**Editor:** Surtdecasa, SCCL  
**Domicilio:** Av. Port de Caro, 19  
**Ciudad:** 43520 ROQUETES  
**Teléfono:** 977500588  
**Fax:**  
**E-mail:**  
**Clasificación:** Noticias e Información  
**Sub-Clasificación:** Noticias de interés especial



#### 1. Cifras totales y promedios (Nacional)

MES - AÑO	NAVEGADORES UNICOS	VISITAS	PAGINAS
Diciembre - 2024	126.187	190.718	395.938
<b>PROMEDIO DIARIO</b>	<b>5.328</b>	<b>6.117</b>	<b>12.772</b>
<b>PROMEDIO LUNES-VIERNES</b>	4.651	5.297	10.977
<b>PROMEDIO SABADO-DOMINGO</b>	6.983	8.123	17.161
<b>PAGINAS / VISITAS</b>	2,09		
<b>DURACION MEDIA VISITAS</b>	0:03:04		
<b>TIEMPO INTERACCIÓN MEDIO</b>	0:01:24		

#### 2. Secciones (Nacional)

	PAGINAS	%
<b>HOME</b>	9.081	2.29 %
<b>RESTO</b>	386.857	97.71 %

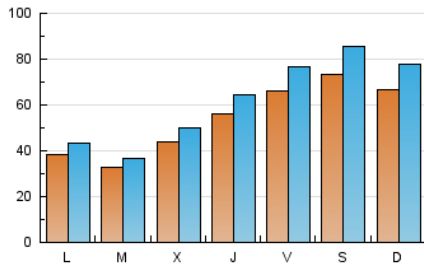
#### 3. Por día del mes (Nacional)

Día	N. únicos	Visitas	Páginas	Día	N. únicos	Visitas	Páginas	Día	N. únicos	Visitas	Páginas
<b>1</b>	6.100	7.165	14.455	<b>11</b>	2.808	3.137	6.401	<b>21</b>	6.209	7.301	15.981
<b>2</b>	4.029	4.454	9.078	<b>12</b>	2.988	3.394	7.293	<b>22</b>	7.113	8.309	17.488
<b>3</b>	4.193	4.643	10.158	<b>13</b>	3.919	4.550	10.297	<b>23</b>	4.291	4.846	9.363
<b>4</b>	4.908	5.422	11.957	<b>14</b>	5.925	6.865	15.108	<b>24</b>	3.277	3.680	6.745
<b>5</b>	7.413	8.470	20.365	<b>15</b>	5.768	6.751	14.030	<b>25</b>	7.093	8.428	15.893
<b>6</b>	11.531	13.759	30.191	<b>16</b>	2.865	3.266	5.765	<b>26</b>	8.840	10.167	21.193
<b>7</b>	8.724	10.187	21.095	<b>17</b>	2.845	3.191	6.396	<b>27</b>	7.560	8.537	18.704
<b>8</b>	6.317	7.474	14.688	<b>18</b>	2.756	3.040	6.321	<b>28</b>	8.538	9.824	21.881
<b>9</b>	3.182	3.616	6.761	<b>19</b>	3.298	3.721	7.606	<b>29</b>	8.155	9.229	19.725
<b>10</b>	2.885	3.185	6.225	<b>20</b>	3.467	3.907	8.325	<b>30</b>	4.867	5.455	10.036
								<b>31</b>	3.308	3.659	6.414

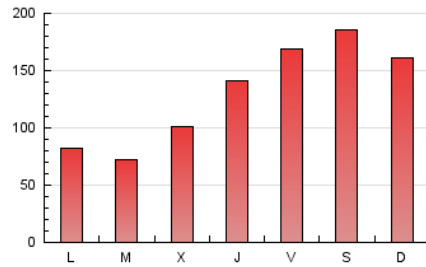
#### 4. Gráficas (Nacional)

##### 4.1 Por día de la semana (promedio)

N. únicos / Visitas (x 100)

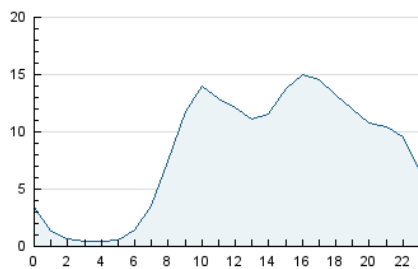


Páginas (x 100)

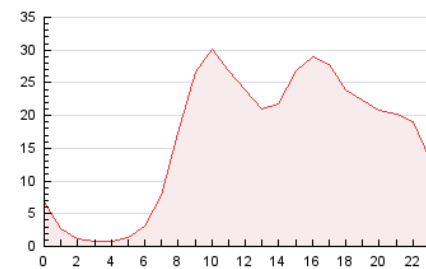


##### 4.2 Por franja horaria (promedio)

Visitas\_ (x 1000)

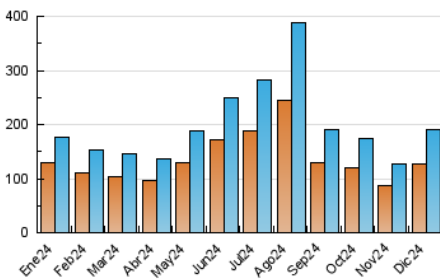


Páginas (x 1000)

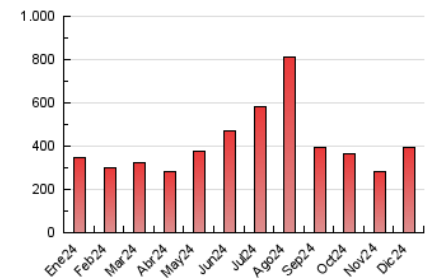


##### 4.3 Por meses

N. únicos / Visitas (x 1000)



Páginas (x 1000)



## 5. Observaciones

Este Medio Electrónico de Comunicación ha sido medido por la herramienta Google Analytics de Google (GA4).

## 6. Definiciones básicas (Para más información ver Normas Técnicas para el Control de los Medios Electrónicos de Comunicación)

### Página Vista:

Conjunto de ficheros enviado a un usuario como resultado de una petición del mismo recibida por el servidor. Cuando la página está formada por varios marcos (frames), el conjunto de los mismos tendrá, a efectos de cómputo, la consideración de una página unitaria.

### Visita:

Una secuencia ininterrumpida de páginas servidas a un usuario válido. Si dicho usuario no realiza peticiones de páginas en un periodo de tiempo (30 min) la siguiente petición constituirá el inicio de una nueva visita.

### Navegador Único:

Total de combinaciones únicas de una dirección IP y un identificador adicional. Los medios pueden utilizar cookies o el Identificador de Alta de registro.

### Duración Página Vista:

Tiempo acumulado en segundos de todas las páginas vistas (en visitas de dos o más páginas vistas), dividido por el número total de páginas vistas.

### Duración Visita:

Tiempo en segundos de todas las visitas de dos o más páginas vistas, dividido por el número total de visitas de dos o más páginas vistas.

### Tráfico nacional:

Audiencia/difusión correspondiente a España medida en base a los datos de las direcciones IP registradas por el sistema de medición.

## 7. Opinión

De OJDinteractiva, la división de INFORMACIÓN Y CONTROL DE PUBLICACIONES S.A.:

Hemos examinado la información facilitada por el editor del medio electrónico para el periodo que comprende la presente certificación.

Nuestro examen se ha realizado de acuerdo con las normas y procedimientos establecidos en las Normas Técnicas para el Control de los Medios Electrónicos de Comunicación.

En nuestra opinión, la presente acta presenta razonablemente la difusión/audiencia registrada por este medio electrónico.

### ADVERTENCIA:

El trabajo de OJDinteractiva, la división de INFORMACIÓN Y CONTROL DE PUBLICACIONES S.A (INTROL) se limita a la realización de pruebas para la revisión de los datos de recuento suministrados por el editor con la finalidad de expresar una opinión sobre la razonabilidad de dichos datos de acuerdo con las Normas Técnicas para el control de los MEC.

Por tanto, INTROL no acepta responsabilidad alguna por las inexactitudes o errores que puedan existir en los datos de recuento. Tampoco acepta ninguna responsabilidad por la falsedad en los datos de recuento recibidos del editor, ni por otros datos de medición que no están incluidos en el análisis.

- 2024

OJDinteractiva