



## INFORMACION Y CONTROL DE PUBLICACIONES, S.A.

Velázquez, 46, 1ª Drcha - Tel. 91 435 00 32 Fax 91 435 96 05 - 28001 - MADRID  
Av. Diagonal 497, 5a planta - Tel 93 439 24 18 Fax 93 419 25 34 - 08029 - BARCELONA

**Título:** EFE.COM  
**URL Primaria:** https://efe.com/  
**Editor:** Agencia EFE, S.A.U., S.M.E  
**Domicilio:** Espronceda, 32  
**Ciudad:** 28003 MADRID  
**Teléfono:** 91 346 75 17  
**Fax:** 91 346 71 55  
**E-mail:**  
**Clasificación:** Noticias e Información  
**Sub-Clasificación:** Noticias globales y actualidad



### 1. Cifras totales y promedios (Nacional e Internacional)

MES - AÑO	NAVEGADORES UNICOS	VISITAS	PAGINAS
Enero - 2025	1.416.033	1.848.209	2.281.245
<b>PROMEDIO DIARIO</b>	<b>55.455</b>	<b>60.332</b>	<b>73.594</b>
<b>PROMEDIO LUNES-VIERNES</b>	61.246	66.776	81.618
<b>PROMEDIO SABADO-DOMINGO</b>	38.806	41.804	50.524
<b>PAGINAS / VISITAS</b>	1,22		
<b>DURACION MEDIA VISITAS</b>	0:02:06		
<b>TIEMPO INTERACCIÓN MEDIO</b>	0:00:35		

### 2. Secciones (Nacional e Internacional)

	PAGINAS	%
<b>HOME</b>	144.626	6.34 %
<b>RESTO</b>	2.136.780	93.66 %

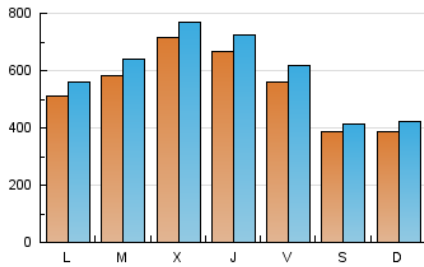
### 3. Por día del mes (Nacional e Internacional)

Día	N. únicos	Visitas	Páginas	Día	N. únicos	Visitas	Páginas	Día	N. únicos	Visitas	Páginas
1	105.058	107.682	124.267	11	35.867	38.681	47.641	21	84.512	92.209	110.270
2	53.171	58.417	70.527	12	42.136	45.590	55.108	22	97.281	105.296	126.868
3	66.646	70.918	84.766	13	48.094	54.924	67.977	23	73.640	80.378	97.845
4	39.848	42.665	50.797	14	40.644	44.330	59.385	24	54.533	61.049	73.694
5	32.633	35.816	42.499	15	49.793	55.042	69.194	25	34.772	36.959	46.020
6	33.902	37.419	46.880	16	46.316	51.850	64.784	26	38.635	42.645	51.356
7	48.076	53.827	67.251	17	43.874	48.101	61.437	27	56.821	61.248	77.930
8	61.658	67.826	81.632	18	44.825	47.438	56.845	28	60.514	65.187	81.401
9	91.319	94.370	113.455	19	41.732	44.641	53.926	29	43.476	49.038	62.977
10	58.330	64.322	79.321	20	66.344	71.296	88.254	30	68.542	76.571	90.260
								31	56.120	64.553	76.839

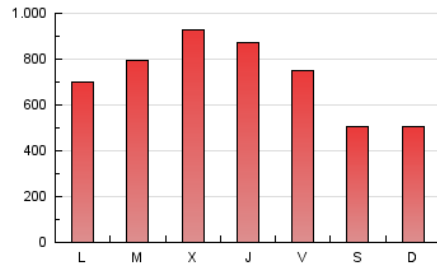
4. Gráficas (Nacional e Internacional)

4.1 Por día de la semana (promedio)

N. únicos / Visitas (x 100)



Páginas (x 100)

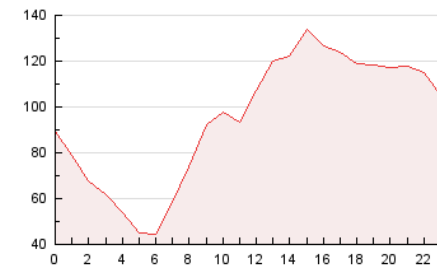


4.2 Por franja horaria (promedio)

Visitas\_ (x 1000)

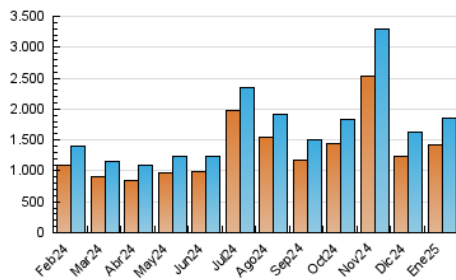


Páginas (x 1000)

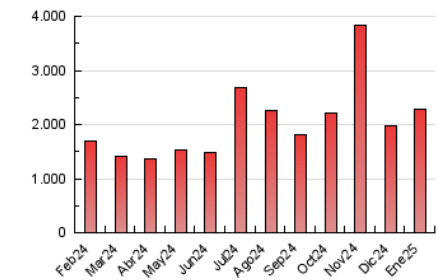


4.3 Por meses

N. únicos / Visitas (x 1000)



Páginas (x 1000)





## INFORMACION Y CONTROL DE PUBLICACIONES, S.A.

Velázquez, 46, 1ª Drcha - Tel. 91 435 00 32 Fax 91 435 96 05 - 28001 - MADRID  
Av. Diagonal 497, 5a planta - Tel 93 439 24 18 Fax 93 419 25 34 - 08029 - BARCELONA

### Anexo - Tráfico Nacional

**Título:** EFE.COM  
**URL Primaria:** https://efe.com/  
**Editor:** Agencia EFE, S.A.U., S.M.E  
**Domicilio:** Espronceda, 32  
**Ciudad:** 28003 MADRID  
**Teléfono:** 91 346 75 17  
**Fax:** 91 346 71 55  
**E-mail:**  
**Clasificación:** Noticias e Información  
**Sub-Clasificación:** Noticias globales y actualidad



#### 1. Cifras totales y promedios (Nacional)

MES - AÑO	NAVEGADORES UNICOS	VISITAS	PAGINAS
Enero - 2025	705.234	951.029	1.152.697
<b>PROMEDIO DIARIO</b>	<b>28.242</b>	<b>30.698</b>	<b>37.184</b>
<b>PROMEDIO LUNES-VIERNES</b>	31.462	34.193	41.468
<b>PROMEDIO SABADO-DOMINGO</b>	18.984	20.652	24.866
<b>PAGINAS / VISITAS</b>	1,21		
<b>DURACION MEDIA VISITAS</b>	0:01:53		
<b>TIEMPO INTERACCIÓN MEDIO</b>	0:00:34		

#### 2. Secciones (Nacional)

	PAGINAS	%
<b>HOME</b>	77.420	6.72 %
<b>RESTO</b>	1.075.277	93.28 %

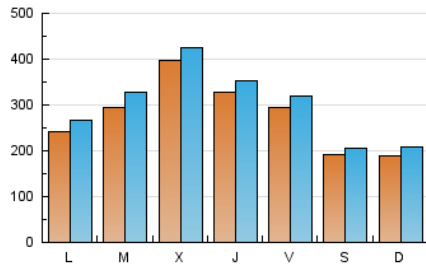
#### 3. Por día del mes (Nacional)

Día	N. únicos	Visitas	Páginas	Día	N. únicos	Visitas	Páginas	Día	N. únicos	Visitas	Páginas
1	65.397	67.262	76.231	11	16.512	18.069	22.752	21	40.441	44.433	52.523
2	25.519	27.573	34.082	12	16.574	18.187	22.629	22	50.682	54.163	63.505
3	32.188	34.348	40.802	13	23.528	26.073	33.211	23	30.668	33.461	41.597
4	22.303	23.785	27.879	14	20.684	23.236	30.264	24	27.970	30.741	37.352
5	13.066	14.586	17.819	15	23.956	27.024	33.834	25	16.938	18.342	22.569
6	21.147	22.328	27.132	16	24.823	26.838	34.353	26	21.005	23.001	27.647
7	30.804	34.410	40.961	17	25.371	27.785	34.173	27	25.115	27.789	35.205
8	38.376	40.946	48.778	18	20.536	22.099	26.282	28	26.342	28.750	36.671
9	54.411	57.754	66.415	19	24.936	27.144	31.351	29	20.498	23.325	30.066
10	30.056	32.294	40.444	20	26.806	30.064	36.762	30	27.836	31.201	37.948
								31	31.002	34.638	41.460

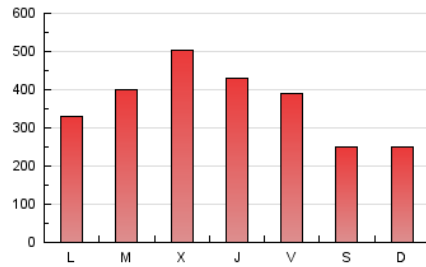
#### 4. Gráficas (Nacional)

##### 4.1 Por día de la semana (promedio)

N. únicos / Visitas (x 100)



Páginas (x 100)

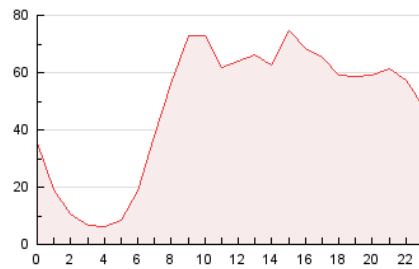


##### 4.2 Por franja horaria (promedio)

Visitas\_ (x 1000)

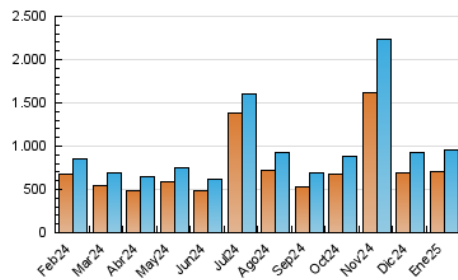


Páginas (x 1000)

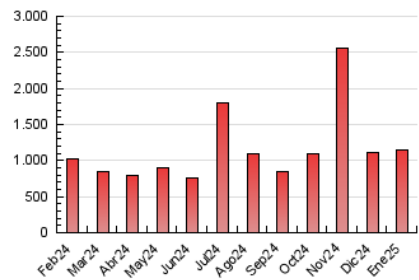


##### 4.3 Por meses

N. únicos / Visitas (x 1000)



Páginas (x 1000)



## 5. Observaciones

Este Medio Electrónico de Comunicación ha sido medido por la herramienta Google Analytics de Google (GA4).

## 6. Definiciones básicas (Para más información ver Normas Técnicas para el Control de los Medios Electrónicos de Comunicación)

### Página Vista:

Conjunto de ficheros enviado a un usuario como resultado de una petición del mismo recibida por el servidor. Cuando la página está formada por varios marcos (frames), el conjunto de los mismos tendrá, a efectos de cómputo, la consideración de una página unitaria.

### Visita:

Una secuencia ininterrumpida de páginas servidas a un usuario válido. Si dicho usuario no realiza peticiones de páginas en un periodo de tiempo (30 min) la siguiente petición constituirá el inicio de una nueva visita.

### Navegador Único:

Total de combinaciones únicas de una dirección IP y un identificador adicional. Los medios pueden utilizar cookies o el Identificador de Alta de registro.

### Duración Página Vista:

Tiempo acumulado en segundos de todas las páginas vistas (en visitas de dos o más páginas vistas), dividido por el número total de páginas vistas.

### Duración Visita:

Tiempo en segundos de todas las visitas de dos o más páginas vistas, dividido por el número total de visitas de dos o más páginas vistas.

### Tráfico nacional:

Audiencia/difusión correspondiente a España medida en base a los datos de las direcciones IP registradas por el sistema de medición.

## 7. Opinión

De OJDinteractiva, la división de INFORMACIÓN Y CONTROL DE PUBLICACIONES S.A.:

Hemos examinado la información facilitada por el editor del medio electrónico para el periodo que comprende la presente certificación.

Nuestro examen se ha realizado de acuerdo con las normas y procedimientos establecidos en las Normas Técnicas para el Control de los Medios Electrónicos de Comunicación.

En nuestra opinión, la presente acta presenta razonablemente la difusión/audiencia registrada por este medio electrónico.

### ADVERTENCIA:

El trabajo de OJDinteractiva, la división de INFORMACIÓN Y CONTROL DE PUBLICACIONES S.A (INTROL) se limita a la realización de pruebas para la revisión de los datos de recuento suministrados por el editor con la finalidad de expresar una opinión sobre la razonabilidad de dichos datos de acuerdo con las Normas Técnicas para el control de los MEC.

Por tanto, INTROL no acepta responsabilidad alguna por las inexactitudes o errores que puedan existir en los datos de recuento. Tampoco acepta ninguna responsabilidad por la falsedad en los datos de recuento recibidos del editor, ni por otros datos de medición que no están incluidos en el análisis.

Febrero - 2025

OJDinteractiva