



## INFORMACION Y CONTROL DE PUBLICACIONES, S.A.

Velázquez, 46, 1ª Drcha - Tel. 91 435 00 32 Fax 91 435 96 05 - 28001 - MADRID  
Av. Diagonal 497, 5a planta - Tel 93 439 24 18 Fax 93 419 25 34 - 08029 - BARCELONA

**Título:** EFE.COM  
**URL Primaria:** https://efe.com/  
**Editor:** Agencia EFE, S.A.U., S.M.E  
**Domicilio:** Espronceda, 32  
**Ciudad:** 28003 MADRID  
**Teléfono:** 91 346 75 17  
**Fax:** 91 346 71 55  
**E-mail:**  
**Clasificación:** Noticias e Información  
**Sub-Clasificación:** Noticias globales y actualidad



### 1. Cifras totales y promedios (Nacional e Internacional)

MES - AÑO	NAVEGADORES UNICOS	VISITAS	PAGINAS
Noviembre - 2024	2.524.397	3.299.084	3.839.832
<b>PROMEDIO DIARIO</b>	<b>103.596</b>	<b>111.936</b>	<b>130.280</b>
<b>PROMEDIO LUNES-VIERNES</b>	107.243	116.745	135.774
<b>PROMEDIO SABADO-DOMINGO</b>	95.088	100.714	117.459
<b>PAGINAS / VISITAS</b>	1,16		
<b>DURACION MEDIA VISITAS</b>	0:01:48		
<b>TIEMPO INTERACCIÓN MEDIO</b>	0:00:30		

### 2. Secciones (Nacional e Internacional)

	PAGINAS	%
<b>HOME</b>	185.184	4.74 %
<b>RESTO</b>	3.723.210	95.26 %

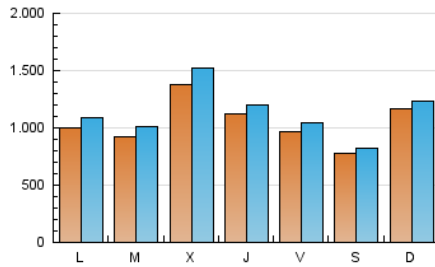
### 3. Por día del mes (Nacional e Internacional)

Día	N. únicos	Visitas	Páginas	Día	N. únicos	Visitas	Páginas	Día	N. únicos	Visitas	Páginas
<b>1</b>	112.004	127.360	148.659	<b>11</b>	80.694	89.157	103.610	<b>21</b>	74.308	81.216	100.662
<b>2</b>	121.565	130.053	153.746	<b>12</b>	93.050	100.307	118.513	<b>22</b>	86.054	92.511	111.681
<b>3</b>	203.466	215.057	251.700	<b>13</b>	169.351	185.007	203.912	<b>23</b>	52.460	55.707	66.875
<b>4</b>	204.101	215.810	253.915	<b>14</b>	146.232	154.422	179.482	<b>24</b>	54.209	58.026	68.490
<b>5</b>	126.945	138.601	162.953	<b>15</b>	83.482	92.663	107.956	<b>25</b>	57.198	64.171	78.179
<b>6</b>	219.356	242.938	267.568	<b>16</b>	44.681	49.555	57.652	<b>26</b>	50.118	55.863	69.860
<b>7</b>	171.496	183.116	202.507	<b>17</b>	39.954	44.349	52.703	<b>27</b>	46.883	51.299	66.055
<b>8</b>	130.885	137.325	158.298	<b>18</b>	58.469	64.742	78.381	<b>28</b>	57.482	62.743	75.976
<b>9</b>	112.252	115.293	135.409	<b>19</b>	99.005	109.979	129.405	<b>29</b>	69.953	74.833	87.386
<b>10</b>	170.292	177.080	199.563	<b>20</b>	115.031	127.588	146.302	<b>30</b>	56.915	61.305	70.996

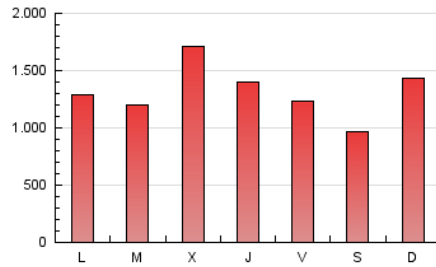
#### 4. Gráficas (Nacional e Internacional)

##### 4.1 Por día de la semana (promedio)

N. únicos / Visitas (x 100)



Páginas (x 100)

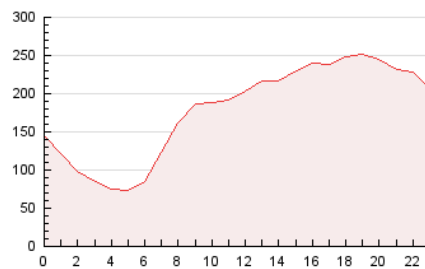


##### 4.2 Por franja horaria (promedio)

Visitas\_ (x 1000)

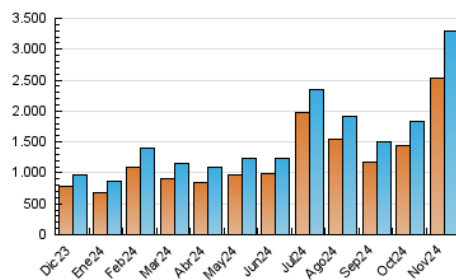


Páginas (x 1000)

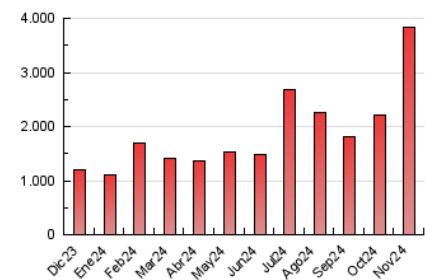


##### 4.3 Por meses

N. únicos / Visitas (x 1000)



Páginas (x 1000)





## INFORMACION Y CONTROL DE PUBLICACIONES, S.A.

Velázquez, 46, 1ª Drcha - Tel. 91 435 00 32 Fax 91 435 96 05 - 28001 - MADRID  
Av. Diagonal 497, 5a planta - Tel 93 439 24 18 Fax 93 419 25 34 - 08029 - BARCELONA

### Anexo - Tráfico Nacional

**Título:** EFE.COM  
**URL Primaria:** https://efe.com/  
**Editor:** Agencia EFE, S.A.U., S.M.E  
**Domicilio:** Espronceda, 32  
**Ciudad:** 28003 MADRID  
**Teléfono:** 91 346 75 17  
**Fax:** 91 346 71 55  
**E-mail:**  
**Clasificación:** Noticias e Información  
**Sub-Clasificación:** Noticias globales y actualidad



#### 1. Cifras totales y promedios (Nacional)

MES - AÑO	NAVEGADORES UNICOS	VISITAS	PAGINAS
Noviembre - 2024	1.623.516	2.233.073	2.566.858
<b>PROMEDIO DIARIO</b>	<b>69.181</b>	<b>74.808</b>	<b>85.562</b>
<b>PROMEDIO LUNES-VIERNES</b>	69.275	75.530	86.283
<b>PROMEDIO SABADO-DOMINGO</b>	68.961	73.123	83.880
<b>PAGINAS / VISITAS</b>	1,14		
<b>DURACION MEDIA VISITAS</b>	0:01:32		
<b>TIEMPO INTERACCIÓN MEDIO</b>	0:00:28		

#### 2. Secciones (Nacional)

	PAGINAS	%
<b>HOME</b>	130.644	5.09 %
<b>RESTO</b>	2.436.214	94.91 %

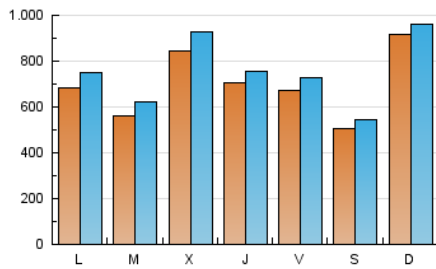
#### 3. Por día del mes (Nacional)

Día	N. únicos	Visitas	Páginas	Día	N. únicos	Visitas	Páginas	Día	N. únicos	Visitas	Páginas
1	90.553	101.759	116.062	11	50.504	55.272	63.306	21	46.584	51.553	61.832
2	95.639	103.928	119.511	12	58.095	63.886	72.251	22	60.751	63.998	75.313
3	162.882	172.386	200.155	13	133.369	141.091	157.107	23	31.166	33.855	39.471
4	154.599	165.856	190.123	14	111.447	115.079	131.007	24	36.983	39.777	45.470
5	68.439	77.356	89.007	15	50.467	54.447	62.606	25	33.283	37.309	45.283
6	100.996	112.713	124.835	16	23.675	26.308	30.355	26	30.818	33.831	41.650
7	102.788	111.204	120.985	17	23.264	25.476	30.335	27	25.090	28.773	35.414
8	92.482	99.937	110.556	18	36.042	40.676	48.174	28	22.106	25.007	30.888
9	87.761	91.535	104.384	19	66.777	74.543	85.930	29	40.545	43.452	49.891
10	143.915	147.807	164.577	20	79.049	88.383	99.716	30	15.360	17.036	20.664

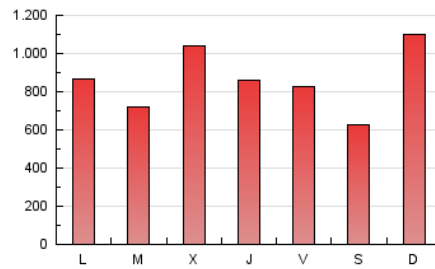
### 4. Gráficas (Nacional)

#### 4.1 Por día de la semana (promedio)

N. únicos / Visitas (x 100)

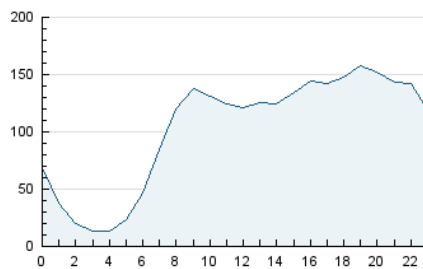


Páginas (x 100)

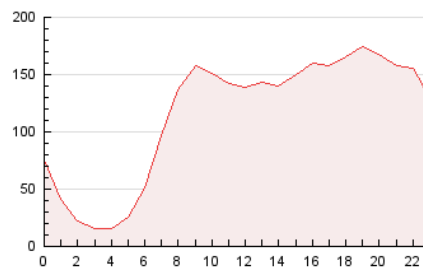


#### 4.2 Por franja horaria (promedio)

Visitas\_ (x 1000)

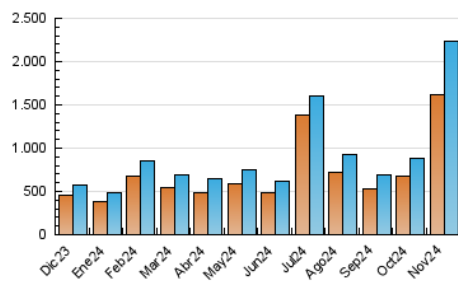


Páginas (x 1000)

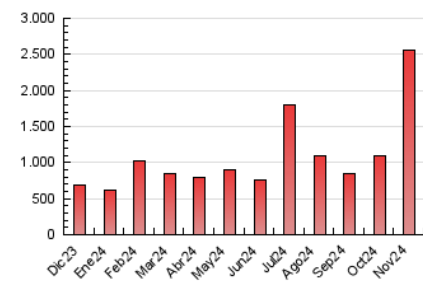


#### 4.3 Por meses

N. únicos / Visitas (x 1000)



Páginas (x 1000)



## 5. Observaciones

Este Medio Electrónico de Comunicación ha sido medido por la herramienta Google Analytics de Google (GA4).

## 6. Definiciones básicas (Para más información ver Normas Técnicas para el Control de los Medios Electrónicos de Comunicación)

### Página Vista:

Conjunto de ficheros enviado a un usuario como resultado de una petición del mismo recibida por el servidor. Cuando la página está formada por varios marcos (frames), el conjunto de los mismos tendrá, a efectos de cómputo, la consideración de una página unitaria.

### Visita:

Una secuencia ininterrumpida de páginas servidas a un usuario válido. Si dicho usuario no realiza peticiones de páginas en un periodo de tiempo (30 min) la siguiente petición constituirá el inicio de una nueva visita.

### Navegador Único:

Total de combinaciones únicas de una dirección IP y un identificador adicional. Los medios pueden utilizar cookies o el Identificador de Alta de registro.

### Duración Página Vista:

Tiempo acumulado en segundos de todas las páginas vistas (en visitas de dos o más páginas vistas), dividido por el número total de páginas vistas.

### Duración Visita:

Tiempo en segundos de todas las visitas de dos o más páginas vistas, dividido por el número total de visitas de dos o más páginas vistas.

### Tráfico nacional:

Audiencia/difusión correspondiente a España medida en base a los datos de las direcciones IP registradas por el sistema de medición.

## 7. Opinión

De OJDinteractiva, la división de INFORMACIÓN Y CONTROL DE PUBLICACIONES S.A.:

Hemos examinado la información facilitada por el editor del medio electrónico para el periodo que comprende la presente certificación.

Nuestro examen se ha realizado de acuerdo con las normas y procedimientos establecidos en las Normas Técnicas para el Control de los Medios Electrónicos de Comunicación.

En nuestra opinión, la presente acta presenta razonablemente la difusión/audiencia registrada por este medio electrónico.

### ADVERTENCIA:

El trabajo de OJDinteractiva, la división de INFORMACIÓN Y CONTROL DE PUBLICACIONES S.A (INTROL) se limita a la realización de pruebas para la revisión de los datos de recuento suministrados por el editor con la finalidad de expresar una opinión sobre la razonabilidad de dichos datos de acuerdo con las Normas Técnicas para el control de los MEC.

Por tanto, INTROL no acepta responsabilidad alguna por las inexactitudes o errores que puedan existir en los datos de recuento. Tampoco acepta ninguna responsabilidad por la falsedad en los datos de recuento recibidos del editor, ni por otros datos de medición que no están incluidos en el análisis.

Diciembre - 2024

OJDinteractiva