



## INFORMACION Y CONTROL DE PUBLICACIONES, S.A.

Velázquez, 46, 1ª Drcha - Tel. 91 435 00 32 Fax 91 435 96 05 - 28001 - MADRID  
Av. Diagonal 497, 5a planta - Tel 93 439 24 18 Fax 93 419 25 34 - 08029 - BARCELONA

**Título:** EFESALUD.COM  
**URL Primaria:** http://www.efesalud.com/  
**Editor:** Agencia EFE, S.A.U., S.M.E  
**Domicilio:** Espronceda, 32  
**Ciudad:** 28003 MADRID  
**Teléfono:** 91 346 75 17  
**Fax:** 91 346 71 55  
**E-mail:**  
**Clasificación:** Familia y estilo de vida  
**Sub-Clasificación:** Salud, Fitness y Nutrición



### 1. Cifras totales y promedios (Nacional e Internacional)

MES - AÑO	NAVEGADORES UNICOS	VISITAS	PAGINAS
Enero - 2024	58.259	70.402	124.048
<b>PROMEDIO DIARIO</b>	<b>2.045</b>	<b>2.271</b>	<b>4.002</b>
<b>PROMEDIO LUNES-VIERNES</b>	2.174	2.426	4.276
<b>PROMEDIO SABADO-DOMINGO</b>	1.676	1.826	3.212
<b>PAGINAS / VISITAS</b>	1,76		
<b>DURACION MEDIA VISITAS</b>	0:02:43		
<b>TIEMPO INTERACCIÓN MEDIO</b>	0:01:21		

### 2. Secciones (Nacional e Internacional)

	PAGINAS	%
<b>HOME</b>	4.744	3.82 %
<b>RESTO</b>	119.304	96.18 %

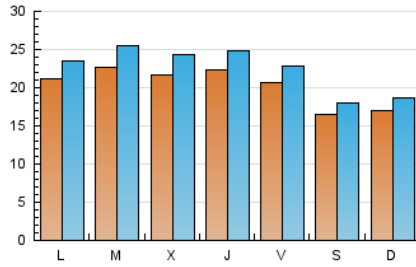
### 3. Por día del mes (Nacional e Internacional)

Día	N. únicos	Visitas	Páginas	Día	N. únicos	Visitas	Páginas	Día	N. únicos	Visitas	Páginas
1	972	1.052	2.048	11	2.171	2.444	4.539	21	1.624	1.773	3.143
2	1.591	1.756	3.414	12	2.162	2.406	4.257	22	2.476	2.762	5.058
3	1.763	1.964	3.491	13	1.771	1.935	3.245	23	2.368	2.648	4.768
4	1.905	2.105	3.826	14	1.835	2.022	3.498	24	2.259	2.543	4.460
5	1.893	2.072	3.497	15	2.318	2.576	4.867	25	2.531	2.796	4.894
6	1.517	1.641	2.796	16	2.455	2.732	4.015	26	2.126	2.326	4.084
7	1.616	1.749	3.326	17	2.347	2.597	3.078	27	1.762	1.926	3.407
8	2.175	2.431	4.698	18	2.349	2.615	4.653	28	1.732	1.894	3.474
9	2.517	2.869	5.514	19	2.096	2.331	4.081	29	2.611	2.947	5.116
10	2.335	2.651	4.704	20	1.548	1.669	2.810	30	2.412	2.719	4.639
								31	2.170	2.451	4.648

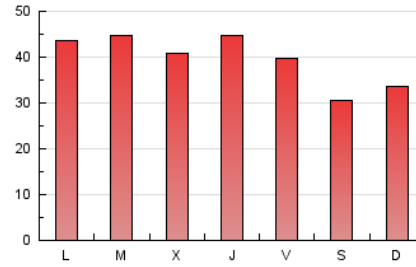
### 4. Gráficas (Nacional e Internacional)

#### 4.1 Por día de la semana (promedio)

N. únicos / Visitas (x 100)



Páginas (x 100)

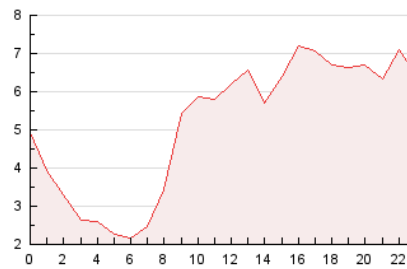


#### 4.2 Por franja horaria (promedio)

Visitas\_ (x 1000)

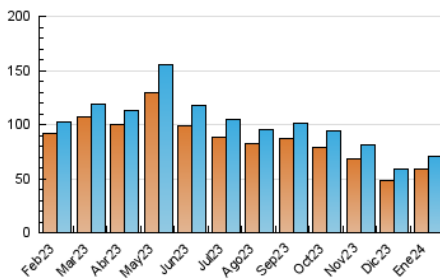


Páginas (x 1000)

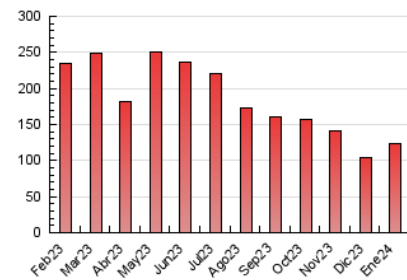


#### 4.3 Por meses

N. únicos / Visitas (x 1000)



Páginas (x 1000)





## INFORMACION Y CONTROL DE PUBLICACIONES, S.A.

Velázquez, 46, 1ª Drcha - Tel. 91 435 00 32 Fax 91 435 96 05 - 28001 - MADRID  
Av. Diagonal 497, 5a planta - Tel 93 439 24 18 Fax 93 419 25 34 - 08029 - BARCELONA

### Anexo - Tráfico Nacional

**Título:** EFESALUD.COM  
**URL Primaria:** http://www.efesalud.com/  
**Editor:** Agencia EFE, S.A.U., S.M.E  
**Domicilio:** Espronceda, 32  
**Ciudad:** 28003 MADRID  
**Teléfono:** 91 346 75 17  
**Fax:** 91 346 71 55  
**E-mail:**  
**Clasificación:** Familia y estilo de vida  
**Sub-Clasificación:** Salud, Fitness y Nutrición



#### 1. Cifras totales y promedios (Nacional)

MES - AÑO	NAVEGADORES UNICOS	VISITAS	PAGINAS
Enero - 2024	27.989	34.777	83.767
<b>PROMEDIO DIARIO</b>	<b>1.003</b>	<b>1.122</b>	<b>2.702</b>
<b>PROMEDIO LUNES-VIERNES</b>	1.069	1.202	2.887
<b>PROMEDIO SABADO-DOMINGO</b>	815	892	2.171
<b>PAGINAS / VISITAS</b>	2,41		
<b>DURACION MEDIA VISITAS</b>	0:03:06		
<b>TIEMPO INTERACCIÓN MEDIO</b>	0:01:25		

#### 2. Secciones (Nacional)

	PAGINAS	%
<b>HOME</b>	2.522	3.01 %
<b>RESTO</b>	81.245	96.99 %

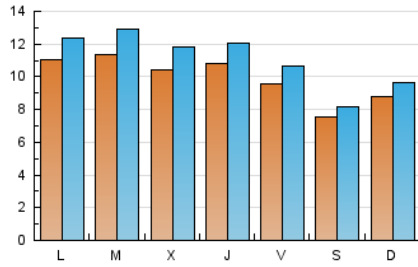
#### 3. Por día del mes (Nacional)

Día	N. únicos	Visitas	Páginas	Día	N. únicos	Visitas	Páginas	Día	N. únicos	Visitas	Páginas
1	525	576	1.509	11	1.116	1.251	3.190	21	839	924	2.191
2	767	849	2.381	12	1.043	1.171	2.872	22	1.302	1.452	3.590
3	819	910	2.269	13	853	926	2.139	23	1.154	1.316	3.199
4	889	996	2.547	14	959	1.062	2.446	24	1.051	1.188	2.930
5	808	902	2.155	15	1.268	1.414	3.513	25	1.158	1.276	3.229
6	661	710	1.766	16	1.235	1.394	2.543	26	1.011	1.114	2.721
7	832	913	2.357	17	1.112	1.236	1.534	27	845	921	2.273
8	1.119	1.266	3.362	18	1.153	1.293	3.156	28	877	968	2.449
9	1.384	1.579	3.997	19	962	1.072	2.716	29	1.308	1.491	3.474
10	1.194	1.364	3.212	20	651	713	1.747	30	1.156	1.329	3.057
								31	1.056	1.201	3.243

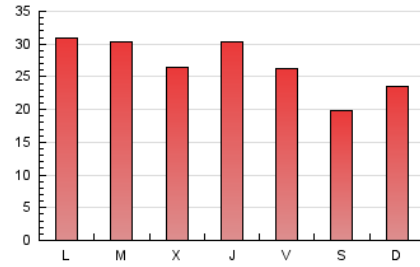
## 4. Gráficas (Nacional)

### 4.1 Por día de la semana (promedio)

N. únicos / Visitas (x 100)



Páginas (x 100)

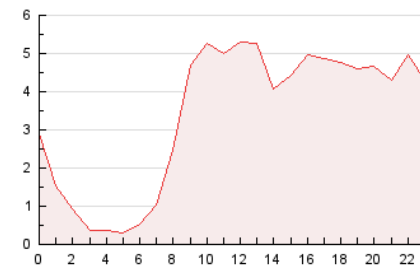


### 4.2 Por franja horaria (promedio)

Visitas\_ (x 1000)

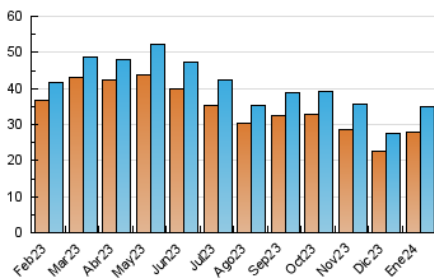


Páginas (x 1000)

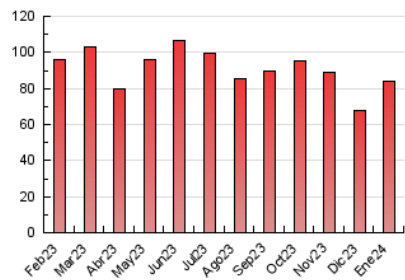


### 4.3 Por meses

N. únicos / Visitas (x 1000)



Páginas (x 1000)



## 5. Observaciones

Este Medio Electrónico de Comunicación ha sido medido por la herramienta Google Analytics de Google (GA4)

## 6. Definiciones básicas (Para más información ver Normas Técnicas para el Control de los Medios Electrónicos de Comunicación)

### Página Vista:

Conjunto de ficheros enviado a un usuario como resultado de una petición del mismo recibida por el servidor. Cuando la página está formada por varios marcos (frames), el conjunto de los mismos tendrá, a efectos de cómputo, la consideración de una página unitaria.

### Visita:

Una secuencia ininterrumpida de páginas servidas a un usuario válido. Si dicho usuario no realiza peticiones de páginas en un periodo de tiempo (30 min) la siguiente petición constituirá el inicio de una nueva visita.

### Navegador Único:

Total de combinaciones únicas de una dirección IP y un identificador adicional. Los medios pueden utilizar cookies o el Identificador de Alta de registro.

### Duración Página Vista:

Tiempo acumulado en segundos de todas las páginas vistas (en visitas de dos o más páginas vistas), dividido por el número total de páginas vistas.

### Duración Visita:

Tiempo en segundos de todas las visitas de dos o más páginas vistas, dividido por el número total de visitas de dos o más páginas vistas.

### Tráfico nacional:

Audiencia/difusión correspondiente a España medida en base a los datos de las direcciones IP registradas por el sistema de medición.

## 7. Opinión

De OJDinteractiva, la división de INFORMACIÓN Y CONTROL DE PUBLICACIONES S.A.:

Hemos examinado la información facilitada por el editor del medio electrónico para el periodo que comprende la presente certificación.

Nuestro examen se ha realizado de acuerdo con las normas y procedimientos establecidos en las Normas Técnicas para el Control de los Medios Electrónicos de Comunicación.

En nuestra opinión, la presente acta presenta razonablemente la difusión/audiencia registrada por este medio electrónico.

### ADVERTENCIA:

El trabajo de OJDinteractiva, la división de INFORMACIÓN Y CONTROL DE PUBLICACIONES S.A (INTROL) se limita a la realización de pruebas para la revisión de los datos de recuento suministrados por el editor con la finalidad de expresar una opinión sobre la razonabilidad de dichos datos de acuerdo con las Normas Técnicas para el control de los MEC.

Por tanto, INTROL no acepta responsabilidad alguna por las inexactitudes o errores que puedan existir en los datos de recuento. Tampoco acepta ninguna responsabilidad por la falsedad en los datos de recuento recibidos del editor, ni por otros datos de medición que no están incluidos en el análisis.

Febrero - 2024

OJDinteractiva