



## INFORMACION Y CONTROL DE PUBLICACIONES, S.A.

Velázquez, 46, 1º Drcha - Tel. 91 435 00 32 Fax 91 435 96 05 - 28001 - MADRID  
Av. Diagonal 497, 5a planta - Tel 93 439 24 18 Fax 93 419 25 34 - 08029 - BARCELONA

**Título:** EFESALUD.COM  
**URL Primaria:** http://www.efesalud.com/  
**Editor:** Agencia EFE, S.A.U., S.M.E  
**Domicilio:** Espronceda, 32  
**Ciudad:** 28003 MADRID  
**Teléfono:** 91 346 75 17  
**Fax:** 91 346 71 55  
**E-mail:**  
**Clasificación:** Familia y estilo de vida  
**Sub-Clasificación:** Salud, Fitness y Nutrición



### 1. Cifras totales y promedios (Nacional e Internacional)

MES - AÑO	NAVEGADORES UNICOS	VISITAS	PAGINAS
Noviembre - 2023	68.227	81.347	141.272
<b>PROMEDIO DIARIO</b>	<b>2.447</b>	<b>2.712</b>	<b>4.709</b>
<b>PROMEDIO LUNES-VIERNES</b>	2.636	2.931	5.080
<b>PROMEDIO SABADO-DOMINGO</b>	1.925	2.108	3.689
<b>PAGINAS / VISITAS</b>	1,74		
<b>DURACION MEDIA VISITAS</b>	0:02:49		
<b>TIEMPO INTERACCIÓN MEDIO</b>	0:01:19		

### 2. Secciones (Nacional e Internacional)

	PAGINAS	%
<b>HOME</b>	4.628	3.28 %
<b>RESTO</b>	136.644	96.72 %

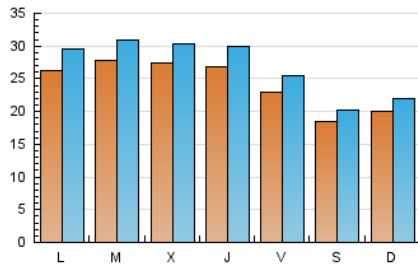
### 3. Por día del mes (Nacional e Internacional)

Día	N. únicos	Visitas	Páginas	Día	N. únicos	Visitas	Páginas	Día	N. únicos	Visitas	Páginas
1	2.142	2.357	4.188	11	1.942	2.130	3.545	21	2.672	3.004	5.449
2	2.224	2.440	4.383	12	2.103	2.309	4.095	22	2.701	2.990	5.338
3	2.257	2.475	4.078	13	2.748	3.076	5.381	23	2.569	2.910	4.806
4	1.845	1.996	3.261	14	2.954	3.269	5.480	24	2.143	2.407	4.124
5	2.087	2.283	3.980	15	2.873	3.193	5.039	25	1.790	1.964	3.216
6	2.735	3.089	4.985	16	3.053	3.339	5.592	26	1.828	2.023	3.516
7	2.894	3.166	5.391	17	2.359	2.618	4.177	27	2.559	2.908	5.141
8	3.503	3.869	6.325	18	1.846	2.014	4.146	28	2.598	2.963	4.783
9	2.898	3.221	5.351	19	1.960	2.144	3.754	29	2.523	2.766	5.101
10	2.428	2.673	4.421	20	2.486	2.730	5.279	30	2.675	3.021	6.947

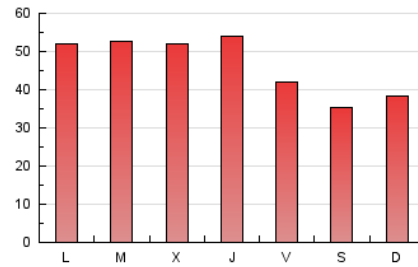
### 4. Gráficas (Nacional e Internacional)

#### 4.1 Por día de la semana (promedio)

N. únicos / Visitas (x 100)



Páginas (x 100)



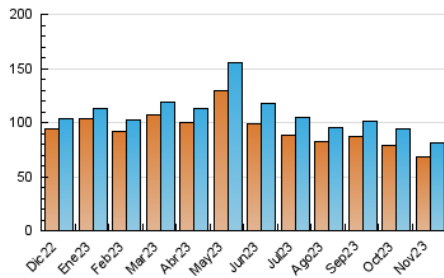
#### 4.2 Por franja horaria (promedio)

Visitas\_ (x 1000)

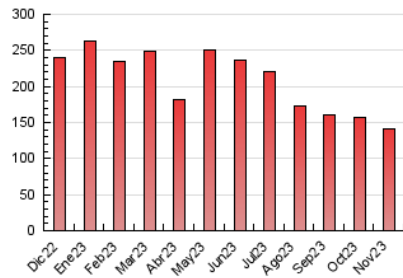
Páginas (x 1000)

#### 4.3 Por meses

N. únicos / Visitas (x 1000)



Páginas (x 1000)





## INFORMACION Y CONTROL DE PUBLICACIONES, S.A.

Velázquez, 46, 1ª Drcha - Tel. 91 435 00 32 Fax 91 435 96 05 - 28001 - MADRID  
Av. Diagonal 497, 5a planta - Tel 93 439 24 18 Fax 93 419 25 34 - 08029 - BARCELONA

### Anexo - Tráfico Nacional

**Título:** EFESALUD.COM  
**URL Primaria:** http://www.efesalud.com/  
**Editor:** Agencia EFE, S.A.U., S.M.E  
**Domicilio:** Espronceda, 32  
**Ciudad:** 28003 MADRID  
**Teléfono:** 91 346 75 17  
**Fax:** 91 346 71 55  
**E-mail:**  
**Clasificación:** Familia y estilo de vida  
**Sub-Clasificación:** Salud, Fitness y Nutrición



#### 1. Cifras totales y promedios (Nacional)

MES - AÑO	NAVEGADORES UNICOS	VISITAS	PAGINAS
Noviembre - 2023	28.696	35.609	89.040
<b>PROMEDIO DIARIO</b>	<b>1.065</b>	<b>1.187</b>	<b>2.968</b>
<b>PROMEDIO LUNES-VIERNES</b>	<b>1.149</b>	<b>1.286</b>	<b>3.218</b>
<b>PROMEDIO SABADO-DOMINGO</b>	<b>835</b>	<b>915</b>	<b>2.282</b>
<b>PAGINAS / VISITAS</b>	<b>2,50</b>		
<b>DURACION MEDIA VISITAS</b>	<b>0:03:08</b>		
<b>TIEMPO INTERACCIÓN MEDIO</b>	<b>0:01:21</b>		

#### 2. Secciones (Nacional)

	PAGINAS	%
<b>HOME</b>	2.447	2.75 %
<b>RESTO</b>	86.593	97.25 %

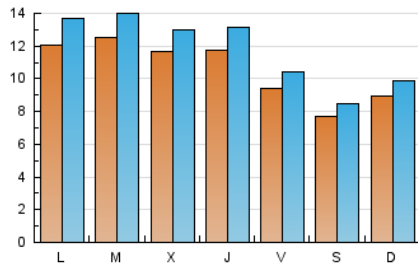
#### 3. Por día del mes (Nacional)

Día	N. únicos	Visitas	Páginas	Día	N. únicos	Visitas	Páginas	Día	N. únicos	Visitas	Páginas
1	887	969	2.656	11	750	825	2.080	21	1.265	1.418	3.720
2	1.043	1.156	2.889	12	910	1.003	2.655	22	1.221	1.389	3.493
3	961	1.046	2.400	13	1.278	1.475	3.526	23	1.061	1.192	2.907
4	782	836	2.016	14	1.297	1.437	3.380	24	904	1.017	2.616
5	988	1.071	2.638	15	1.246	1.389	3.030	25	732	815	1.942
6	1.212	1.356	3.139	16	1.432	1.565	3.546	26	801	890	2.282
7	1.253	1.390	3.291	17	956	1.086	2.441	27	1.150	1.303	3.380
8	1.337	1.489	3.685	18	829	909	2.201	28	1.183	1.347	3.059
9	1.098	1.214	3.006	19	888	973	2.441	29	1.129	1.275	3.362
10	929	1.019	2.447	20	1.197	1.329	3.670	30	1.243	1.426	5.142

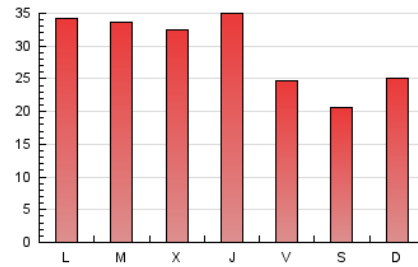
### 4. Gráficas (Nacional)

#### 4.1 Por día de la semana (promedio)

N. únicos / Visitas (x 100)



Páginas (x 100)



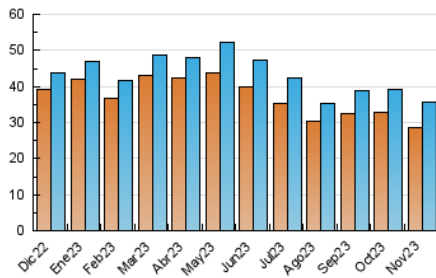
#### 4.2 Por franja horaria (promedio)

Visitas\_ (x 1000)

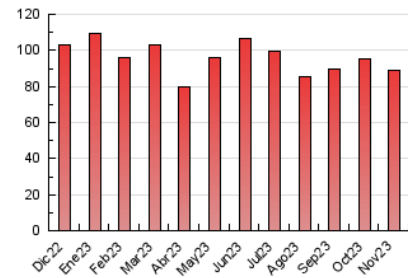
Páginas (x 1000)

#### 4.3 Por meses

N. únicos / Visitas (x 1000)



Páginas (x 1000)



## 5. Observaciones

Este Medio Electrónico de Comunicación ha sido medido por la herramienta Google Analytics de Google (GA4)

## 6. Definiciones básicas (Para más información ver Normas Técnicas para el Control de los Medios Electrónicos de Comunicación)

### Página Vista:

Conjunto de ficheros enviado a un usuario como resultado de una petición del mismo recibida por el servidor. Cuando la página está formada por varios marcos (frames), el conjunto de los mismos tendrá, a efectos de cómputo, la consideración de una página unitaria.

### Visita:

Una secuencia ininterrumpida de páginas servidas a un usuario válido. Si dicho usuario no realiza peticiones de páginas en un periodo de tiempo (30 min) la siguiente petición constituirá el inicio de una nueva visita.

### Navegador Único:

Total de combinaciones únicas de una dirección IP y un identificador adicional. Los medios pueden utilizar cookies o el Identificador de Alta de registro.

### Duración Página Vista:

Tiempo acumulado en segundos de todas las páginas vistas (en visitas de dos o más páginas vistas), dividido por el número total de páginas vistas.

### Duración Visita:

Tiempo en segundos de todas las visitas de dos o más páginas vistas, dividido por el número total de visitas de dos o más páginas vistas.

### Tráfico nacional:

Audiencia/difusión correspondiente a España medida en base a los datos de las direcciones IP registradas por el sistema de medición.

## 7. Opinión

De OJDinteractiva, la división de INFORMACIÓN Y CONTROL DE PUBLICACIONES S.A.:

Hemos examinado la información facilitada por el editor del medio electrónico para el periodo que comprende la presente certificación.

Nuestro examen se ha realizado de acuerdo con las normas y procedimientos establecidos en las Normas Técnicas para el Control de los Medios Electrónicos de Comunicación.

En nuestra opinión, la presente acta presenta razonablemente la difusión/audiencia registrada por este medio electrónico.

### ADVERTENCIA:

El trabajo de OJDinteractiva, la división de INFORMACIÓN Y CONTROL DE PUBLICACIONES S.A (INTROL) se limita a la realización de pruebas para la revisión de los datos de recuento suministrados por el editor con la finalidad de expresar una opinión sobre la razonabilidad de dichos datos de acuerdo con las Normas Técnicas para el control de los MEC.

Por tanto, INTROL no acepta responsabilidad alguna por las inexactitudes o errores que puedan existir en los datos de recuento. Tampoco acepta ninguna responsabilidad por la falsedad en los datos de recuento recibidos del editor, ni por otros datos de medición que no están incluidos en el análisis.

Diciembre - 2023

OJDinteractiva