



## INFORMACION Y CONTROL DE PUBLICACIONES, S.A.

Velázquez, 46, 1º Drcha - Tel. 91 435 00 32 Fax 91 435 96 05 - 28001 - MADRID  
Av. Diagonal 497, 5a planta - Tel 93 439 24 18 Fax 93 419 25 34 - 08029 - BARCELONA

**Título:** EFESALUD.COM  
**URL Primaria:** http://www.efesalud.com/  
**Editor:** Agencia EFE, S.A.U., S.M.E  
**Domicilio:** Espronceda, 32  
**Ciudad:** 28003 MADRID  
**Teléfono:** 91 346 75 17  
**Fax:** 91 346 71 55  
**E-mail:**  
**Clasificación:** Familia y estilo de vida  
**Sub-Clasificación:** Salud, Fitness y Nutrición



### 1. Cifras totales y promedios (Nacional e Internacional)

MES - AÑO	NAVEGADORES UNICOS	VISITAS	PAGINAS
Diciembre - 2023	48.301	58.478	103.684
<b>PROMEDIO DIARIO</b>	<b>1.705</b>	<b>1.886</b>	<b>3.345</b>
<b>PROMEDIO LUNES-VIERNES</b>	1.859	2.069	3.727
<b>PROMEDIO SABADO-DOMINGO</b>	1.383	1.504	2.542
<b>PAGINAS / VISITAS</b>	1,77		
<b>DURACION MEDIA VISITAS</b>	0:03:04		
<b>TIEMPO INTERACCIÓN MEDIO</b>	0:01:20		

### 2. Secciones (Nacional e Internacional)

	PAGINAS	%
<b>HOME</b>	3.670	3.54 %
<b>RESTO</b>	100.014	96.46 %

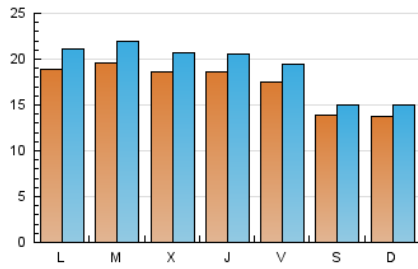
### 3. Por día del mes (Nacional e Internacional)

Día	N. únicos	Visitas	Páginas	Día	N. únicos	Visitas	Páginas	Día	N. únicos	Visitas	Páginas
1	2.301	2.561	4.286	11	2.196	2.428	4.600	21	1.703	1.851	3.286
2	1.629	1.800	2.910	12	2.157	2.441	4.772	22	1.386	1.537	2.592
3	1.739	1.917	3.336	13	2.071	2.328	4.805	23	1.167	1.264	2.165
4	2.418	2.736	4.878	14	2.233	2.521	4.801	24	998	1.079	1.724
5	2.274	2.562	4.529	15	1.949	2.165	3.934	25	976	1.070	1.889
6	1.954	2.153	3.584	16	1.416	1.510	2.511	26	1.599	1.768	3.211
7	1.918	2.117	3.399	17	1.392	1.509	2.725	27	1.680	1.846	3.332
8	1.598	1.754	2.986	18	1.946	2.200	3.902	28	1.598	1.758	3.116
9	1.494	1.609	2.583	19	1.817	2.013	3.805	29	1.539	1.678	3.001
10	1.667	1.815	3.214	20	1.720	1.956	3.560	30	1.240	1.336	2.229
								31	1.091	1.196	2.019

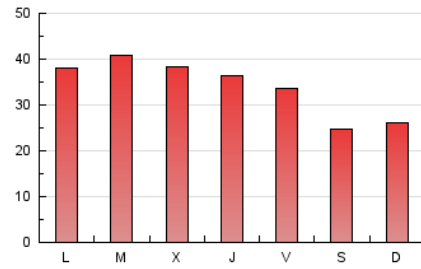
#### 4. Gráficas (Nacional e Internacional)

##### 4.1 Por día de la semana (promedio)

N. únicos / Visitas (x 100)



Páginas (x 100)

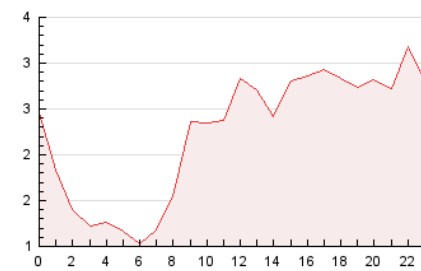


##### 4.2 Por franja horaria (promedio)

Visitas\_ (x 1000)

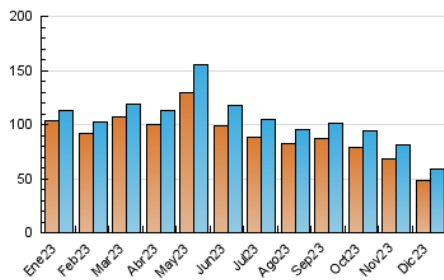


Páginas (x 1000)

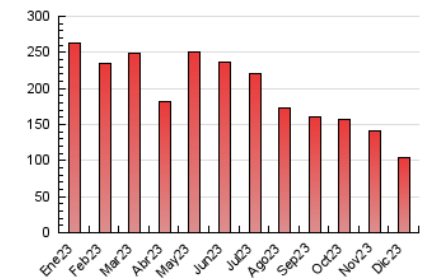


##### 4.3 Por meses

N. únicos / Visitas (x 1000)



Páginas (x 1000)





## INFORMACION Y CONTROL DE PUBLICACIONES, S.A.

Velázquez, 46, 1ª Drcha - Tel. 91 435 00 32 Fax 91 435 96 05 - 28001 - MADRID  
 Av. Diagonal 497, 5a planta - Tel 93 439 24 18 Fax 93 419 25 34 - 08029 - BARCELONA

### Anexo - Tráfico Nacional

**Título:** EFESALUD.COM  
**URL Primaria:** http://www.efesalud.com/  
**Editor:** Agencia EFE, S.A.U., S.M.E  
**Domicilio:** Espronceda, 32  
**Ciudad:** 28003 MADRID  
**Teléfono:** 91 346 75 17  
**Fax:** 91 346 71 55  
**E-mail:**  
**Clasificación:** Familia y estilo de vida  
**Sub-Clasificación:** Salud, Fitness y Nutrición



#### 1. Cifras totales y promedios (Nacional)

MES - AÑO	NAVEGADORES UNICOS	VISITAS	PAGINAS
Diciembre - 2023	22.517	27.558	68.057
<b>PROMEDIO DIARIO</b>	<b>798</b>	<b>889</b>	<b>2.195</b>
<b>PROMEDIO LUNES-VIERNES</b>	882	989	2.470
<b>PROMEDIO SABADO-DOMINGO</b>	622	679	1.620
<b>PAGINAS / VISITAS</b>	2,47		
<b>DURACION MEDIA VISITAS</b>	0:03:11		
<b>TIEMPO INTERACCIÓN MEDIO</b>	0:01:25		

#### 2. Secciones (Nacional)

	PAGINAS	%
<b>HOME</b>	1.805	2.65 %
<b>RESTO</b>	66.252	97.35 %

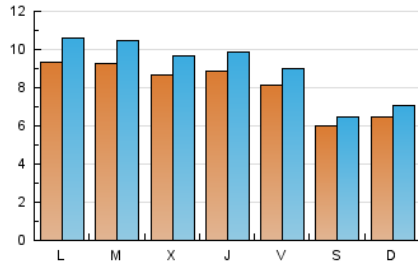
#### 3. Por día del mes (Nacional)

Día	N. únicos	Visitas	Páginas	Día	N. únicos	Visitas	Páginas	Día	N. únicos	Visitas	Páginas
1	1.008	1.126	2.643	11	1.118	1.247	3.237	21	819	905	2.159
2	635	702	1.698	12	1.064	1.219	3.341	22	632	710	1.654
3	801	881	2.189	13	1.059	1.194	3.079	23	516	564	1.356
4	1.155	1.313	3.238	14	1.204	1.373	3.506	24	419	453	1.017
5	945	1.079	2.806	15	989	1.106	2.699	25	481	524	1.282
6	735	793	1.968	16	633	678	1.574	26	753	841	2.137
7	759	849	1.988	17	713	782	1.892	27	812	894	2.235
8	688	745	1.838	18	987	1.145	2.707	28	757	834	2.081
9	635	694	1.528	19	944	1.062	2.725	29	753	816	2.032
10	816	884	2.207	20	868	990	2.505	30	565	610	1.438
								31	489	545	1.298

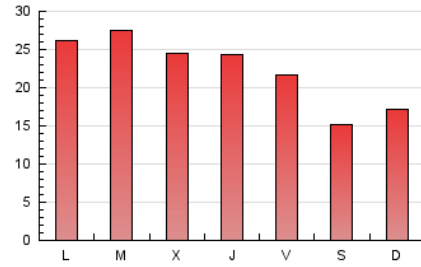
## 4. Gráficas (Nacional)

### 4.1 Por día de la semana (promedio)

N. únicos / Visitas (x 100)

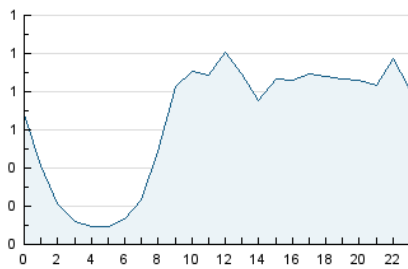


Páginas (x 100)



### 4.2 Por franja horaria (promedio)

Visitas\_ (x 1000)

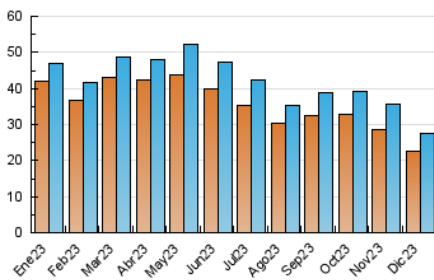


Páginas (x 1000)

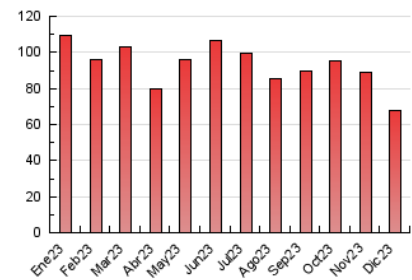


### 4.3 Por meses

N. únicos / Visitas (x 1000)



Páginas (x 1000)



## 5. Observaciones

Este Medio Electrónico de Comunicación ha sido medido por la herramienta Google Analytics de Google (GA4)

## 6. Definiciones básicas (Para más información ver Normas Técnicas para el Control de los Medios Electrónicos de Comunicación)

### Página Vista:

Conjunto de ficheros enviado a un usuario como resultado de una petición del mismo recibida por el servidor. Cuando la página está formada por varios marcos (frames), el conjunto de los mismos tendrá, a efectos de cómputo, la consideración de una página unitaria.

### Visita:

Una secuencia ininterrumpida de páginas servidas a un usuario válido. Si dicho usuario no realiza peticiones de páginas en un periodo de tiempo (30 min) la siguiente petición constituirá el inicio de una nueva visita.

### Navegador Único:

Total de combinaciones únicas de una dirección IP y un identificador adicional. Los medios pueden utilizar cookies o el Identificador de Alta de registro.

### Duración Página Vista:

Tiempo acumulado en segundos de todas las páginas vistas (en visitas de dos o más páginas vistas), dividido por el número total de páginas vistas.

### Duración Visita:

Tiempo en segundos de todas las visitas de dos o más páginas vistas, dividido por el número total de visitas de dos o más páginas vistas.

### Tráfico nacional:

Audiencia/difusión correspondiente a España medida en base a los datos de las direcciones IP registradas por el sistema de medición.

## 7. Opinión

De OJDinteractiva, la división de INFORMACIÓN Y CONTROL DE PUBLICACIONES S.A.:

Hemos examinado la información facilitada por el editor del medio electrónico para el periodo que comprende la presente certificación.

Nuestro examen se ha realizado de acuerdo con las normas y procedimientos establecidos en las Normas Técnicas para el Control de los Medios Electrónicos de Comunicación.

En nuestra opinión, la presente acta presenta razonablemente la difusión/audiencia registrada por este medio electrónico.

### ADVERTENCIA:

El trabajo de OJDinteractiva, la división de INFORMACIÓN Y CONTROL DE PUBLICACIONES S.A (INTROL) se limita a la realización de pruebas para la revisión de los datos de recuento suministrados por el editor con la finalidad de expresar una opinión sobre la razonabilidad de dichos datos de acuerdo con las Normas Técnicas para el control de los MEC.

Por tanto, INTROL no acepta responsabilidad alguna por las inexactitudes o errores que puedan existir en los datos de recuento. Tampoco acepta ninguna responsabilidad por la falsedad en los datos de recuento recibidos del editor, ni por otros datos de medición que no están incluidos en el análisis.

- 2023

OJDinteractiva