



INFORMACION Y CONTROL DE PUBLICACIONES, S.A.

Velázquez, 46, 1ª Drcha - Tel. 91 435 00 32 Fax 91 435 96 05 - 28001 - MADRID
Av. Diagonal 497, 5a planta - Tel 93 439 24 18 Fax 93 419 25 34 - 08029 - BARCELONA

Título: EFEVERDE.COM
URL Primaria: https://efeverde.com/
Editor: Agencia EFE, S.A.U., S.M.E
Domicilio: Espronceda, 32
Ciudad: 28003 MADRID
Teléfono: 91 346 75 17
Fax: 91 346 71 55
E-mail:
Clasificación: Noticias e Información
Sub-Clasificación: Multicategoría



1. Cifras totales y promedios (Nacional e Internacional)

MES - AÑO	NAVEGADORES UNICOS	VISITAS	PAGINAS
Enero - 2025	51.315	64.918	80.244
PROMEDIO DIARIO	1.864	2.107	2.589
PROMEDIO LUNES-VIERNES	2.059	2.334	2.872
PROMEDIO SABADO-DOMINGO	1.306	1.456	1.774
PAGINAS / VISITAS	1,23		
DURACION MEDIA VISITAS	0:02:14		
TIEMPO INTERACCIÓN MEDIO	0:00:38		

2. Secciones (Nacional e Internacional)

	PAGINAS	%
HOME	9.500	11.84 %
RESTO	70.744	88.16 %

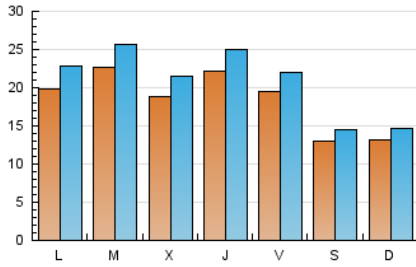
3. Por día del mes (Nacional e Internacional)

Día	N. únicos	Visitas	Páginas	Día	N. únicos	Visitas	Páginas	Día	N. únicos	Visitas	Páginas
1	870	1.068	1.309	11	1.333	1.481	1.793	21	2.907	3.258	3.789
2	1.357	1.600	1.977	12	1.374	1.513	1.823	22	2.155	2.438	3.058
3	1.245	1.404	1.625	13	2.068	2.373	2.970	23	2.483	2.789	3.438
4	1.064	1.168	1.814	14	2.231	2.492	3.118	24	2.162	2.485	3.015
5	1.075	1.181	1.462	15	2.373	2.634	3.182	25	1.503	1.700	1.990
6	1.422	1.641	1.987	16	2.457	2.764	3.424	26	1.508	1.722	2.008
7	1.639	1.931	2.344	17	2.046	2.304	2.804	27	2.344	2.674	3.221
8	1.696	1.963	2.367	18	1.309	1.451	1.644	28	2.321	2.588	3.165
9	2.124	2.406	3.341	19	1.279	1.430	1.655	29	2.325	2.633	3.346
10	2.268	2.546	3.140	20	2.131	2.456	3.063	30	2.675	2.951	3.532
								31	2.050	2.278	2.840

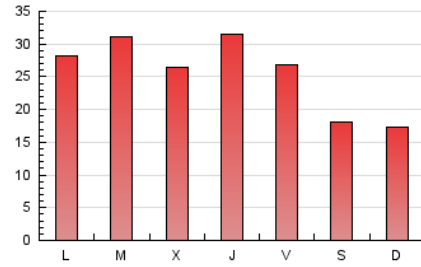
4. Gráficas (Nacional e Internacional)

4.1 Por día de la semana (promedio)

N. únicos / Visitas (x 100)

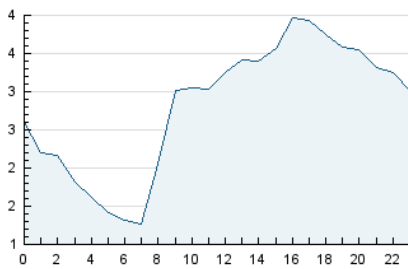


Páginas (x 100)

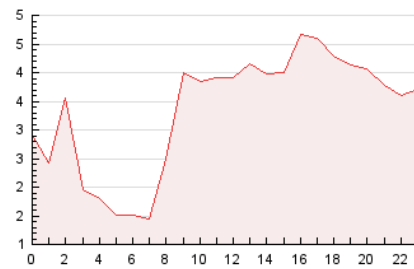


4.2 Por franja horaria (promedio)

Visitas_ (x 1000)

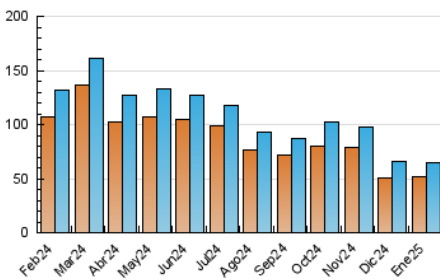


Páginas (x 1000)

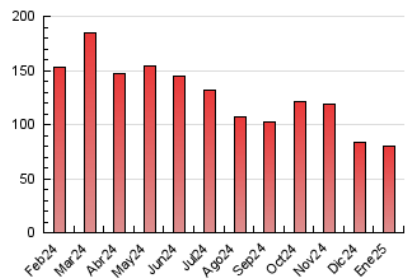


4.3 Por meses

N. únicos / Visitas (x 1000)



Páginas (x 1000)





INFORMACION Y CONTROL DE PUBLICACIONES, S.A.

Velázquez, 46, 1ª Drcha - Tel. 91 435 00 32 Fax 91 435 96 05 - 28001 - MADRID
Av. Diagonal 497, 5a planta - Tel 93 439 24 18 Fax 93 419 25 34 - 08029 - BARCELONA

Anexo - Tráfico Nacional

Título: EFEVERDE.COM
URL Primaria: https://efeverde.com/
Editor: Agencia EFE, S.A.U., S.M.E
Domicilio: Espronceda, 32
Ciudad: 28003 MADRID
Teléfono: 91 346 75 17
Fax: 91 346 71 55
E-mail:
Clasificación: Noticias e Información
Sub-Clasificación: Multicategoría



1. Cifras totales y promedios (Nacional)

MES - AÑO	NAVEGADORES UNICOS	VISITAS	PAGINAS
Enero - 2025	22.228	30.220	39.125
PROMEDIO DIARIO	857	976	1.262
PROMEDIO LUNES-VIERNES	949	1.091	1.431
PROMEDIO SABADO-DOMINGO	593	646	776
PAGINAS / VISITAS	1,29		
DURACION MEDIA VISITAS	0:02:46		
TIEMPO INTERACCIÓN MEDIO	0:00:51		

2. Secciones (Nacional)

	PAGINAS	%
HOME	3.542	9.05 %
RESTO	35.583	90.95 %

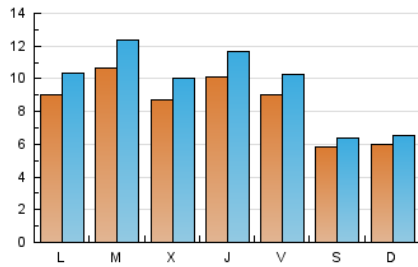
3. Por día del mes (Nacional)

Día	N. únicos	Visitas	Páginas	Día	N. únicos	Visitas	Páginas	Día	N. únicos	Visitas	Páginas
1	352	389	486	11	683	754	973	21	1.542	1.761	2.108
2	582	666	940	12	688	742	898	22	978	1.132	1.545
3	492	558	675	13	941	1.080	1.464	23	1.053	1.216	1.579
4	417	457	544	14	1.028	1.177	1.555	24	955	1.100	1.493
5	431	470	559	15	1.189	1.343	1.765	25	693	759	870
6	456	511	633	16	1.118	1.291	1.764	26	717	786	930
7	732	863	1.178	17	922	1.051	1.361	27	1.143	1.318	1.666
8	839	999	1.318	18	554	588	704	28	972	1.130	1.510
9	1.041	1.207	1.592	19	564	611	731	29	994	1.168	1.659
10	1.230	1.387	1.740	20	1.058	1.234	1.626	30	1.279	1.469	1.872
								31	923	1.048	1.387

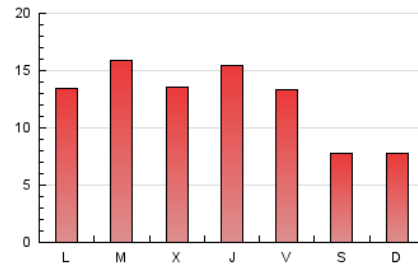
4. Gráficas (Nacional)

4.1 Por día de la semana (promedio)

N. únicos / Visitas (x 100)

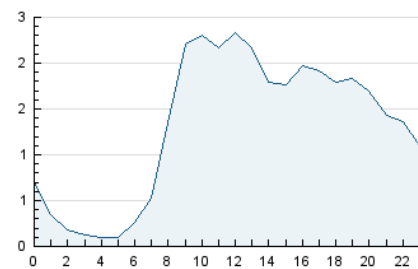


Páginas (x 100)

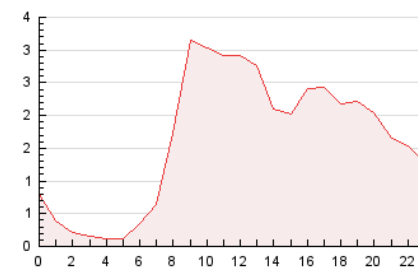


4.2 Por franja horaria (promedio)

Visitas_ (x 1000)

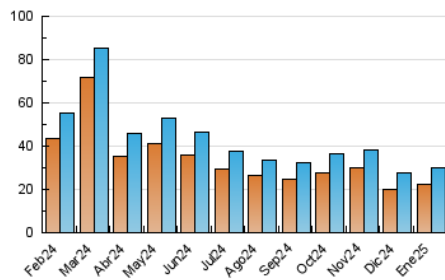


Páginas (x 1000)

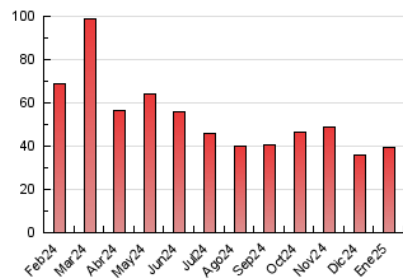


4.3 Por meses

N. únicos / Visitas (x 1000)



Páginas (x 1000)



5. Observaciones

Este Medio Electrónico de Comunicación ha sido medido por la herramienta Google Analytics de Google (GA4).

6. Definiciones básicas (Para más información ver Normas Técnicas para el Control de los Medios Electrónicos de Comunicación)

Página Vista:

Conjunto de ficheros enviado a un usuario como resultado de una petición del mismo recibida por el servidor. Cuando la página está formada por varios marcos (frames), el conjunto de los mismos tendrá, a efectos de cómputo, la consideración de una página unitaria.

Visita:

Una secuencia ininterrumpida de páginas servidas a un usuario válido. Si dicho usuario no realiza peticiones de páginas en un periodo de tiempo (30 min) la siguiente petición constituirá el inicio de una nueva visita.

Navegador Único:

Total de combinaciones únicas de una dirección IP y un identificador adicional. Los medios pueden utilizar cookies o el Identificador de Alta de registro.

Duración Página Vista:

Tiempo acumulado en segundos de todas las páginas vistas (en visitas de dos o más páginas vistas), dividido por el número total de páginas vistas.

Duración Visita:

Tiempo en segundos de todas las visitas de dos o más páginas vistas, dividido por el número total de visitas de dos o más páginas vistas.

Tráfico nacional:

Audiencia/difusión correspondiente a España medida en base a los datos de las direcciones IP registradas por el sistema de medición.

7. Opinión

De OJDinteractiva, la división de INFORMACIÓN Y CONTROL DE PUBLICACIONES S.A.:

Hemos examinado la información facilitada por el editor del medio electrónico para el periodo que comprende la presente certificación.

Nuestro examen se ha realizado de acuerdo con las normas y procedimientos establecidos en las Normas Técnicas para el Control de los Medios Electrónicos de Comunicación.

En nuestra opinión, la presente acta presenta razonablemente la difusión/audiencia registrada por este medio electrónico.

ADVERTENCIA:

El trabajo de OJDinteractiva, la división de INFORMACIÓN Y CONTROL DE PUBLICACIONES S.A (INTROL) se limita a la realización de pruebas para la revisión de los datos de recuento suministrados por el editor con la finalidad de expresar una opinión sobre la razonabilidad de dichos datos de acuerdo con las Normas Técnicas para el control de los MEC.

Por tanto, INTROL no acepta responsabilidad alguna por las inexactitudes o errores que puedan existir en los datos de recuento. Tampoco acepta ninguna responsabilidad por la falsedad en los datos de recuento recibidos del editor, ni por otros datos de medición que no están incluidos en el análisis.

Febrero - 2025

OJDinteractiva