



INFORMACION Y CONTROL DE PUBLICACIONES, S.A.

Velázquez, 46, 1º Drcha - Tel. 91 435 00 32 Fax 91 435 96 05 - 28001 - MADRID
Av. Diagonal 497, 5a planta - Tel 93 439 24 18 Fax 93 419 25 34 - 08029 - BARCELONA

Título: EFEVERDE.COM
URL Primaria: https://efeverde.com/
Editor: Agencia EFE, S.A.U., S.M.E
Domicilio: Espronceda, 32
Ciudad: 28003 MADRID
Teléfono: 91 346 75 17
Fax: 91 346 71 55
E-mail:
Clasificación: Noticias e Información
Sub-Clasificación: Multicategoría



1. Cifras totales y promedios (Nacional e Internacional)

MES - AÑO	NAVEGADORES UNICOS	VISITAS	PAGINAS
Abril - 2024	102.284	127.279	147.512
PROMEDIO DIARIO	3.803	4.243	4.917
PROMEDIO LUNES-VIERNES	4.204	4.698	5.493
PROMEDIO SABADO-DOMINGO	2.701	2.991	3.333
PAGINAS / VISITAS	1,16		
DURACION MEDIA VISITAS	0:02:14		
TIEMPO INTERACCIÓN MEDIO	0:00:42		

2. Secciones (Nacional e Internacional)

	PAGINAS	%
HOME	8.062	5.47 %
RESTO	139.450	94.53 %

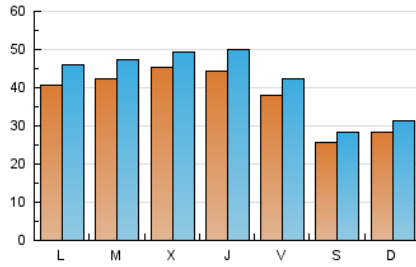
3. Por día del mes (Nacional e Internacional)

Día	N. únicos	Visitas	Páginas	Día	N. únicos	Visitas	Páginas	Día	N. únicos	Visitas	Páginas
1	3.684	4.218	4.845	11	4.471	4.989	5.844	21	2.775	3.093	3.424
2	4.008	4.486	5.200	12	3.941	4.418	5.102	22	4.265	4.701	5.571
3	5.201	5.616	6.363	13	2.625	2.944	3.209	23	4.104	4.726	5.295
4	4.066	4.637	5.196	14	2.856	3.228	3.599	24	4.379	4.951	5.850
5	3.584	3.966	4.685	15	4.347	4.946	5.789	25	4.720	5.435	6.316
6	2.540	2.823	3.117	16	4.713	5.166	6.172	26	3.639	4.179	4.926
7	2.962	3.277	3.788	17	4.244	4.542	5.665	27	2.401	2.623	2.890
8	4.158	4.659	5.388	18	4.464	4.942	5.805	28	2.694	2.942	3.308
9	4.346	4.907	5.663	19	3.998	4.417	5.051	29	3.947	4.465	5.346
10	4.288	4.659	5.719	20	2.754	2.996	3.330	30	3.928	4.328	5.056

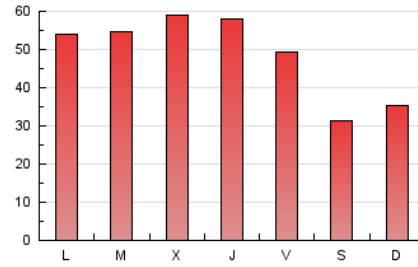
4. Gráficas (Nacional e Internacional)

4.1 Por día de la semana (promedio)

N. únicos / Visitas (x 100)



Páginas (x 100)



4.2 Por franja horaria (promedio)

Visitas_ (x 1000)

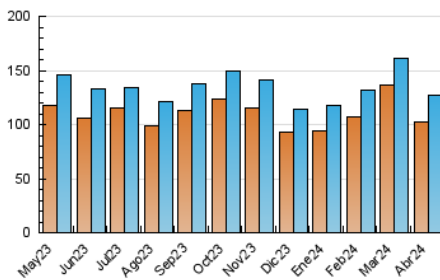


Páginas (x 1000)

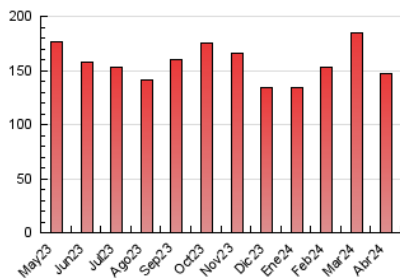


4.3 Por meses

N. únicos / Visitas (x 1000)



Páginas (x 1000)





INFORMACION Y CONTROL DE PUBLICACIONES, S.A.

Velázquez, 46, 1ª Drcha - Tel. 91 435 00 32 Fax 91 435 96 05 - 28001 - MADRID
Av. Diagonal 497, 5a planta - Tel 93 439 24 18 Fax 93 419 25 34 - 08029 - BARCELONA

Anexo - Tráfico Nacional

Título: EFEVERDE.COM
URL Primaria: https://efeverde.com/
Editor: Agencia EFE, S.A.U., S.M.E
Domicilio: Espronceda, 32
Ciudad: 28003 MADRID
Teléfono: 91 346 75 17
Fax: 91 346 71 55
E-mail:
Clasificación: Noticias e Información
Sub-Clasificación: Multicategoría



1. Cifras totales y promedios (Nacional)

MES - AÑO	NAVEGADORES UNICOS	VISITAS	PAGINAS
Abril - 2024	35.175	46.163	56.718
PROMEDIO DIARIO	1.365	1.539	1.891
PROMEDIO LUNES-VIERNES	1.509	1.716	2.143
PROMEDIO SABADO-DOMINGO	970	1.053	1.196
PAGINAS / VISITAS	1,23		
DURACION MEDIA VISITAS	0:02:21		
TIEMPO INTERACCIÓN MEDIO	0:00:47		

2. Secciones (Nacional)

	PAGINAS	%
HOME	4.313	7.60 %
RESTO	52.405	92.40 %

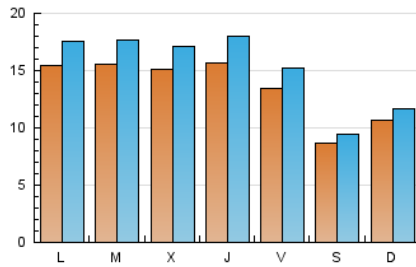
3. Por día del mes (Nacional)

Día	N. únicos	Visitas	Páginas	Día	N. únicos	Visitas	Páginas	Día	N. únicos	Visitas	Páginas
1	1.494	1.696	2.020	11	1.473	1.697	2.082	21	1.112	1.205	1.395
2	1.486	1.683	2.044	12	1.400	1.578	1.982	22	1.572	1.794	2.213
3	1.537	1.717	2.122	13	857	929	1.056	23	1.463	1.683	2.014
4	1.427	1.612	1.982	14	993	1.098	1.238	24	1.547	1.792	2.312
5	1.183	1.331	1.649	15	1.597	1.830	2.312	25	1.745	2.019	2.563
6	818	875	966	16	1.693	1.933	2.381	26	1.283	1.478	1.897
7	1.179	1.292	1.466	17	1.442	1.620	2.155	27	822	900	965
8	1.603	1.795	2.138	18	1.635	1.877	2.427	28	986	1.055	1.264
9	1.609	1.842	2.270	19	1.535	1.721	2.050	29	1.429	1.639	2.154
10	1.517	1.706	2.301	20	992	1.066	1.217	30	1.517	1.700	2.083

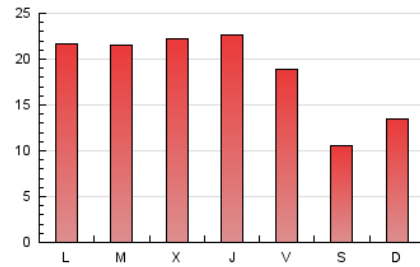
4. Gráficas (Nacional)

4.1 Por día de la semana (promedio)

N. únicos / Visitas (x 100)

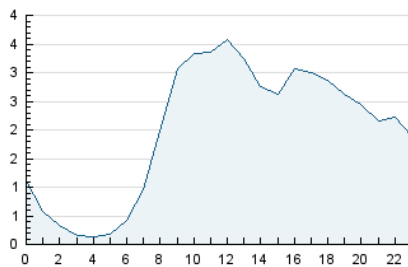


Páginas (x 100)

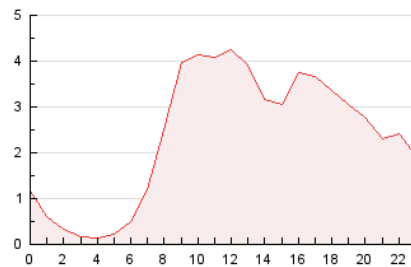


4.2 Por franja horaria (promedio)

Visitas_ (x 1000)

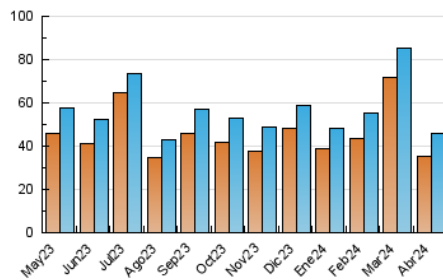


Páginas (x 1000)

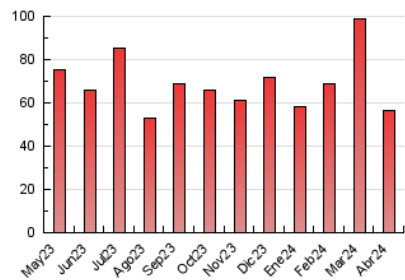


4.3 Por meses

N. únicos / Visitas (x 1000)



Páginas (x 1000)



5. Observaciones

Este Medio Electrónico de Comunicación ha sido medido por la herramienta Google Analytics de Google (GA4)

6. Definiciones básicas (Para más información ver Normas Técnicas para el Control de los Medios Electrónicos de Comunicación)

Página Vista:

Conjunto de ficheros enviado a un usuario como resultado de una petición del mismo recibida por el servidor. Cuando la página está formada por varios marcos (frames), el conjunto de los mismos tendrá, a efectos de cómputo, la consideración de una página unitaria.

Visita:

Una secuencia ininterrumpida de páginas servidas a un usuario válido. Si dicho usuario no realiza peticiones de páginas en un periodo de tiempo (30 min) la siguiente petición constituirá el inicio de una nueva visita.

Navegador Único:

Total de combinaciones únicas de una dirección IP y un identificador adicional. Los medios pueden utilizar cookies o el Identificador de Alta de registro.

Duración Página Vista:

Tiempo acumulado en segundos de todas las páginas vistas (en visitas de dos o más páginas vistas), dividido por el número total de páginas vistas.

Duración Visita:

Tiempo en segundos de todas las visitas de dos o más páginas vistas, dividido por el número total de visitas de dos o más páginas vistas.

Tráfico nacional:

Audiencia/difusión correspondiente a España medida en base a los datos de las direcciones IP registradas por el sistema de medición.

7. Opinión

De OJDinteractiva, la división de INFORMACIÓN Y CONTROL DE PUBLICACIONES S.A.:

Hemos examinado la información facilitada por el editor del medio electrónico para el periodo que comprende la presente certificación.

Nuestro examen se ha realizado de acuerdo con las normas y procedimientos establecidos en las Normas Técnicas para el Control de los Medios Electrónicos de Comunicación.

En nuestra opinión, la presente acta presenta razonablemente la difusión/audiencia registrada por este medio electrónico.

ADVERTENCIA:

El trabajo de OJDinteractiva, la división de INFORMACIÓN Y CONTROL DE PUBLICACIONES S.A (INTROL) se limita a la realización de pruebas para la revisión de los datos de recuento suministrados por el editor con la finalidad de expresar una opinión sobre la razonabilidad de dichos datos de acuerdo con las Normas Técnicas para el control de los MEC.

Por tanto, INTROL no acepta responsabilidad alguna por las inexactitudes o errores que puedan existir en los datos de recuento. Tampoco acepta ninguna responsabilidad por la falsedad en los datos de recuento recibidos del editor, ni por otros datos de medición que no están incluidos en el análisis.

Mayo - 2024

OJDinteractiva