



INFORMACION Y CONTROL DE PUBLICACIONES, S.A.

Velázquez, 46, 1ª Drcha - Tel. 91 435 00 32 Fax 91 435 96 05 - 28001 - MADRID
Av. Diagonal 497, 5a planta - Tel 93 439 24 18 Fax 93 419 25 34 - 08029 - BARCELONA

Título: EFEVERDE.COM
URL Primaria: https://efeverde.com/
Editor: Agencia EFE, S.A.U., S.M.E
Domicilio: Espronceda, 32
Ciudad: 28003 MADRID
Teléfono: 91 346 75 17
Fax: 91 346 71 55
E-mail:
Clasificación: Noticias e Información
Sub-Clasificación: Multicategoría



1. Cifras totales y promedios (Nacional e Internacional)

MES - AÑO	NAVEGADORES UNICOS	VISITAS	PAGINAS
Octubre - 2024	80.313	101.793	120.905
PROMEDIO DIARIO	2.885	3.284	3.900
PROMEDIO LUNES-VIERNES	3.207	3.641	4.360
PROMEDIO SABADO-DOMINGO	1.961	2.257	2.579
PAGINAS / VISITAS	1,19		
DURACION MEDIA VISITAS	0:02:14		
TIEMPO INTERACCIÓN MEDIO	0:00:38		

2. Secciones (Nacional e Internacional)

	PAGINAS	%
HOME	11.167	9.24 %
RESTO	109.738	90.76 %

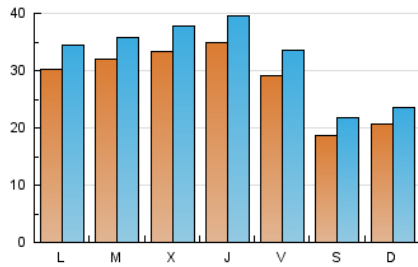
3. Por día del mes (Nacional e Internacional)

Día	N. únicos	Visitas	Páginas	Día	N. únicos	Visitas	Páginas	Día	N. únicos	Visitas	Páginas
1	2.995	3.343	4.099	11	2.900	3.348	3.901	21	3.014	3.466	4.053
2	2.979	3.343	4.019	12	1.920	2.236	2.521	22	3.263	3.763	4.394
3	3.058	3.495	4.325	13	2.083	2.380	2.863	23	3.310	3.778	4.617
4	2.941	3.385	4.003	14	2.815	3.172	3.843	24	3.613	4.151	5.021
5	1.850	2.145	2.397	15	3.086	3.376	4.167	25	3.005	3.461	4.125
6	1.969	2.284	2.590	16	2.957	3.362	4.033	26	1.957	2.347	2.610
7	3.075	3.471	4.271	17	3.232	3.625	4.275	27	2.287	2.576	2.931
8	3.275	3.658	4.422	18	2.798	3.208	3.582	28	3.215	3.656	4.311
9	3.187	3.591	4.269	19	1.730	1.951	2.370	29	3.343	3.747	4.584
10	3.405	3.822	4.541	20	1.895	2.138	2.350	30	4.197	4.804	5.865
								31	4.095	4.711	5.553

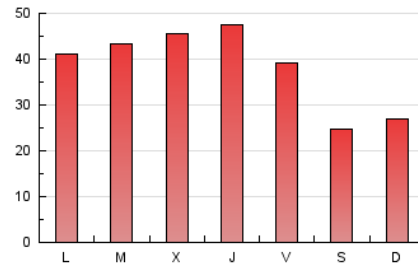
4. Gráficas (Nacional e Internacional)

4.1 Por día de la semana (promedio)

N. únicos / Visitas (x 100)



Páginas (x 100)



4.2 Por franja horaria (promedio)

Visitas_ (x 1000)

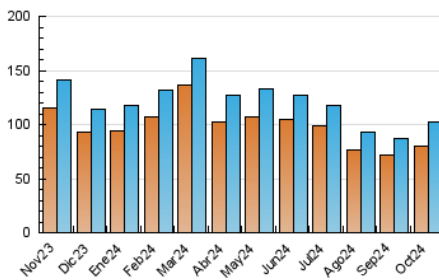


Páginas (x 1000)

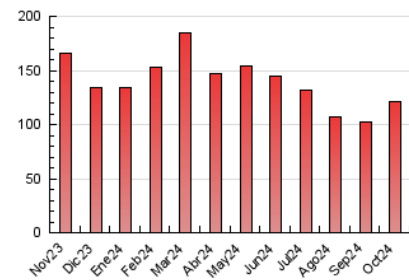


4.3 Por meses

N. únicos / Visitas (x 1000)



Páginas (x 1000)





INFORMACION Y CONTROL DE PUBLICACIONES, S.A.

Velázquez, 46, 1ª Drcha - Tel. 91 435 00 32 Fax 91 435 96 05 - 28001 - MADRID
Av. Diagonal 497, 5a planta - Tel 93 439 24 18 Fax 93 419 25 34 - 08029 - BARCELONA

Anexo - Tráfico Nacional

Título: EFEVERDE.COM
URL Primaria: https://efeverde.com/
Editor: Agencia EFE, S.A.U., S.M.E
Domicilio: Espronceda, 32
Ciudad: 28003 MADRID
Teléfono: 91 346 75 17
Fax: 91 346 71 55
E-mail:
Clasificación: Noticias e Información
Sub-Clasificación: Multicategoría



1. Cifras totales y promedios (Nacional)

MES - AÑO	NAVEGADORES UNICOS	VISITAS	PAGINAS
Octubre - 2024	27.426	36.288	46.728
PROMEDIO DIARIO	1.031	1.171	1.507
PROMEDIO LUNES-VIERNES	1.154	1.322	1.732
PROMEDIO SABADO-DOMINGO	676	737	861
PAGINAS / VISITAS	1,29		
DURACION MEDIA VISITAS	0:02:42		
TIEMPO INTERACCIÓN MEDIO	0:00:44		

2. Secciones (Nacional)

	PAGINAS	%
HOME	4.596	9.84 %
RESTO	42.132	90.16 %

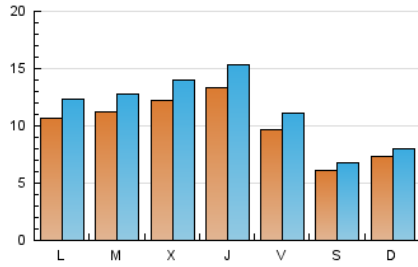
3. Por día del mes (Nacional)

Día	N. únicos	Visitas	Páginas	Día	N. únicos	Visitas	Páginas	Día	N. únicos	Visitas	Páginas
1	1.145	1.298	1.614	11	953	1.086	1.403	21	1.103	1.257	1.608
2	1.065	1.195	1.594	12	580	626	732	22	1.106	1.272	1.632
3	1.067	1.242	1.736	13	698	747	874	23	1.090	1.270	1.769
4	1.044	1.202	1.541	14	975	1.119	1.457	24	1.227	1.440	2.009
5	664	724	823	15	1.107	1.250	1.588	25	987	1.139	1.490
6	766	842	999	16	1.023	1.180	1.631	26	656	734	862
7	1.070	1.235	1.637	17	1.127	1.293	1.711	27	788	859	1.035
8	1.069	1.243	1.649	18	874	1.007	1.213	28	1.138	1.316	1.749
9	972	1.118	1.410	19	564	613	714	29	1.197	1.349	1.755
10	1.272	1.449	1.893	20	695	747	849	30	1.983	2.221	3.033
								31	1.945	2.215	2.718

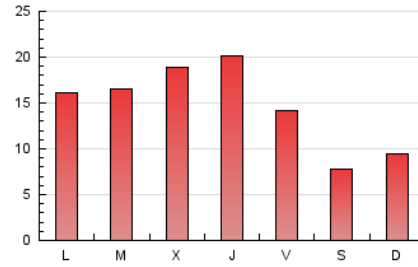
4. Gráficas (Nacional)

4.1 Por día de la semana (promedio)

N. únicos / Visitas (x 100)

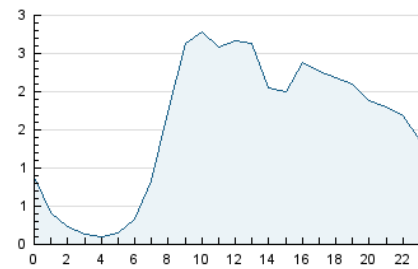


Páginas (x 100)

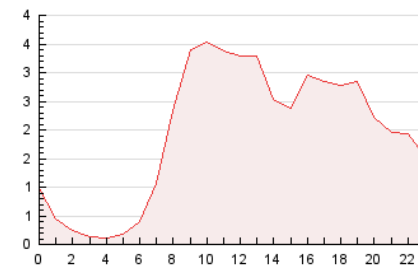


4.2 Por franja horaria (promedio)

Visitas_ (x 1000)

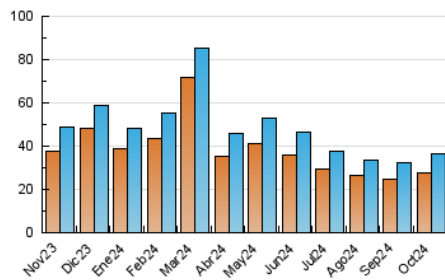


Páginas (x 1000)

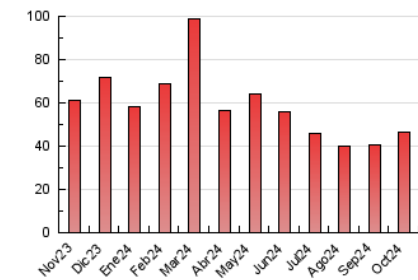


4.3 Por meses

N. únicos / Visitas (x 1000)



Páginas (x 1000)



5. Observaciones

Este Medio Electrónico de Comunicación ha sido medido por la herramienta Google Analytics de Google (GA4).

6. Definiciones básicas (Para más información ver Normas Técnicas para el Control de los Medios Electrónicos de Comunicación)

Página Vista:

Conjunto de ficheros enviado a un usuario como resultado de una petición del mismo recibida por el servidor. Cuando la página está formada por varios marcos (frames), el conjunto de los mismos tendrá, a efectos de cómputo, la consideración de una página unitaria.

Visita:

Una secuencia ininterrumpida de páginas servidas a un usuario válido. Si dicho usuario no realiza peticiones de páginas en un periodo de tiempo (30 min) la siguiente petición constituirá el inicio de una nueva visita.

Navegador Único:

Total de combinaciones únicas de una dirección IP y un identificador adicional. Los medios pueden utilizar cookies o el Identificador de Alta de registro.

Duración Página Vista:

Tiempo acumulado en segundos de todas las páginas vistas (en visitas de dos o más páginas vistas), dividido por el número total de páginas vistas.

Duración Visita:

Tiempo en segundos de todas las visitas de dos o más páginas vistas, dividido por el número total de visitas de dos o más páginas vistas.

Tráfico nacional:

Audiencia/difusión correspondiente a España medida en base a los datos de las direcciones IP registradas por el sistema de medición.

7. Opinión

De OJDinteractiva, la división de INFORMACIÓN Y CONTROL DE PUBLICACIONES S.A.:

Hemos examinado la información facilitada por el editor del medio electrónico para el periodo que comprende la presente certificación.

Nuestro examen se ha realizado de acuerdo con las normas y procedimientos establecidos en las Normas Técnicas para el Control de los Medios Electrónicos de Comunicación.

En nuestra opinión, la presente acta presenta razonablemente la difusión/audiencia registrada por este medio electrónico.

ADVERTENCIA:

El trabajo de OJDinteractiva, la división de INFORMACIÓN Y CONTROL DE PUBLICACIONES S.A (INTROL) se limita a la realización de pruebas para la revisión de los datos de recuento suministrados por el editor con la finalidad de expresar una opinión sobre la razonabilidad de dichos datos de acuerdo con las Normas Técnicas para el control de los MEC.

Por tanto, INTROL no acepta responsabilidad alguna por las inexactitudes o errores que puedan existir en los datos de recuento. Tampoco acepta ninguna responsabilidad por la falsedad en los datos de recuento recibidos del editor, ni por otros datos de medición que no están incluidos en el análisis.

Noviembre - 2024

OJDinteractiva