



INFORMACION Y CONTROL DE PUBLICACIONES, S.A.

Velázquez, 46, 1ª Drcha - Tel. 91 435 00 32 Fax 91 435 96 05 - 28001 - MADRID
Av. Diagonal 497, 5a planta - Tel 93 439 24 18 Fax 93 419 25 34 - 08029 - BARCELONA

Título: ELCRITIC.CAT
URL Primaria: http://www.elcritic.cat
Editor: Crític, SCCL
Domicilio: Casp, 43, baixos
Ciudad: 08010 BARCELONA
Teléfono:
Fax:
E-mail:
Clasificación: Noticias e Información
Sub-Clasificación: Noticias globales y actualidad



1. Cifras totales y promedios (Nacional e Internacional)

MES - AÑO	NAVEGADORES UNICOS	VISITAS	PAGINAS
Febrero - 2025	44.049	67.168	125.242
PROMEDIO DIARIO	2.045	2.375	4.473
PROMEDIO LUNES-VIERNES	2.368	2.755	5.231
PROMEDIO SABADO-DOMINGO	1.239	1.423	2.577
PAGINAS / VISITAS	1,88		
DURACION MEDIA VISITAS	0:05:25		
TIEMPO INTERACCIÓN MEDIO	0:02:42		

2. Secciones (Nacional e Internacional)

	PAGINAS	%
HOME	37.450	29.90 %
RESTO	87.792	70.10 %

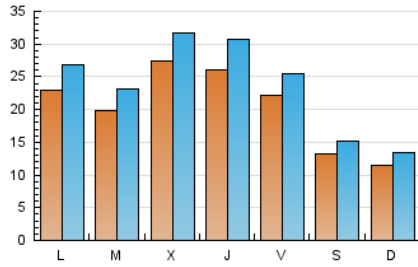
3. Por día del mes (Nacional e Internacional)

Día	N. únicos	Visitas	Páginas	Día	N. únicos	Visitas	Páginas	Día	N. únicos	Visitas	Páginas
1	1.150	1.352	2.426	11	1.998	2.336	4.596	21	1.396	1.614	4.102
2	1.099	1.279	2.589	12	4.027	4.574	7.017	22	955	1.089	2.483
3	3.300	3.804	6.580	13	3.096	3.499	6.188	23	996	1.161	2.644
4	2.396	2.777	5.590	14	3.065	3.483	5.789	24	2.002	2.385	4.853
5	2.004	2.327	4.484	15	1.717	1.916	2.878	25	1.733	2.052	4.781
6	2.055	2.424	4.684	16	1.200	1.389	2.342	26	2.662	3.176	6.855
7	2.209	2.560	4.441	17	1.978	2.310	3.816	27	3.129	3.808	7.043
8	1.479	1.684	2.700	18	1.818	2.117	4.481	28	2.164	2.545	4.741
9	1.314	1.514	2.554	19	2.247	2.577	5.497				
10	1.911	2.212	4.287	20	2.162	2.526	4.801				

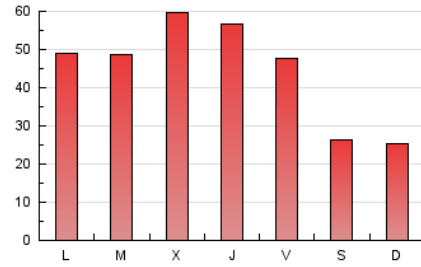
4. Gráficas (Nacional e Internacional)

4.1 Por día de la semana (promedio)

N. únicos / Visitas (x 100)

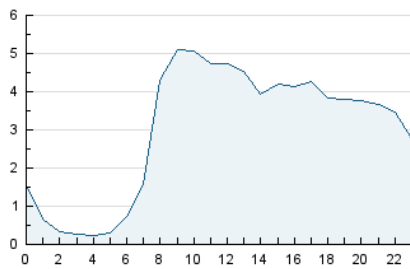


Páginas (x 100)

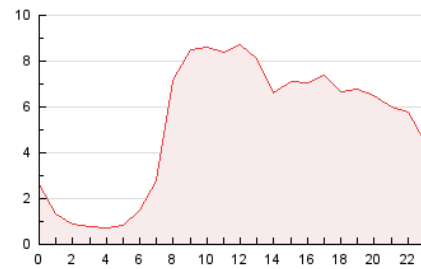


4.2 Por franja horaria (promedio)

Visitas_ (x 1000)

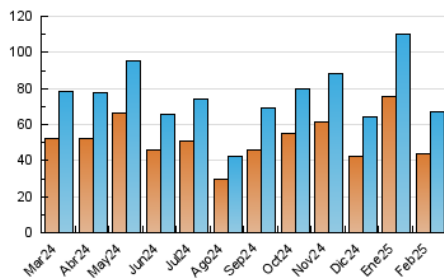


Páginas (x 1000)

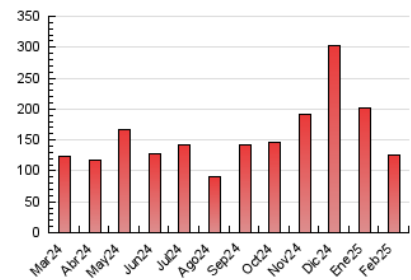


4.3 Por meses

N. únicos / Visitas (x 1000)



Páginas (x 1000)





INFORMACION Y CONTROL DE PUBLICACIONES, S.A.

Velázquez, 46, 1ª Drcha - Tel. 91 435 00 32 Fax 91 435 96 05 - 28001 - MADRID
Av. Diagonal 497, 5a planta - Tel 93 439 24 18 Fax 93 419 25 34 - 08029 - BARCELONA

Anexo - Tráfico Nacional

Título: ELCRITIC.CAT
URL Primaria: http://www.elcritic.cat
Editor: Crític, SCCL
Domicilio: Casp, 43, baixos
Ciudad: 08010 BARCELONA
Teléfono:
Fax:
E-mail:
Clasificación: Noticias e Información
Sub-Clasificación: Noticias globales y actualidad



1. Cifras totales y promedios (Nacional)

MES - AÑO	NAVEGADORES UNICOS	VISITAS	PAGINAS
Febrero - 2025	42.819	65.401	122.014
PROMEDIO DIARIO	1.983	2.302	4.358
PROMEDIO LUNES-VIERNES	2.300	2.676	5.102
PROMEDIO SABADO-DOMINGO	1.193	1.366	2.497
PAGINAS / VISITAS	1,89		
DURACION MEDIA VISITAS	0:05:26		
TIEMPO INTERACCIÓN MEDIO	0:02:42		

2. Secciones (Nacional)

	PAGINAS	%
HOME	36.821	30.18 %
RESTO	85.193	69.82 %

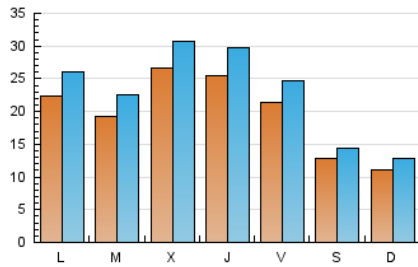
3. Por día del mes (Nacional)

Día	N. únicos	Visitas	Páginas	Día	N. únicos	Visitas	Páginas	Día	N. únicos	Visitas	Páginas
1	1.111	1.298	2.336	11	1.933	2.258	4.482	21	1.359	1.564	4.018
2	1.066	1.238	2.528	12	3.947	4.479	6.885	22	922	1.047	2.427
3	3.190	3.699	6.398	13	3.020	3.412	6.056	23	962	1.120	2.587
4	2.335	2.706	5.436	14	2.975	3.382	5.655	24	1.943	2.318	4.744
5	1.936	2.249	4.377	15	1.642	1.837	2.749	25	1.660	1.974	4.647
6	1.991	2.344	4.573	16	1.154	1.334	2.277	26	2.599	3.086	6.701
7	2.130	2.466	4.254	17	1.919	2.239	3.631	27	3.066	3.732	6.924
8	1.425	1.608	2.593	18	1.759	2.049	4.385	28	2.107	2.476	4.657
9	1.263	1.449	2.475	19	2.180	2.503	5.384				
10	1.866	2.159	4.182	20	2.076	2.422	4.653				

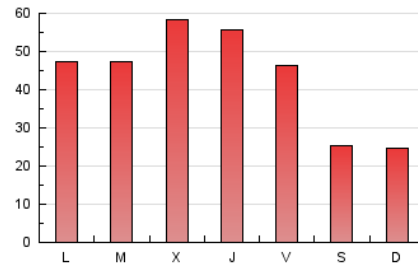
4. Gráficas (Nacional)

4.1 Por día de la semana (promedio)

N. únicos / Visitas (x 100)

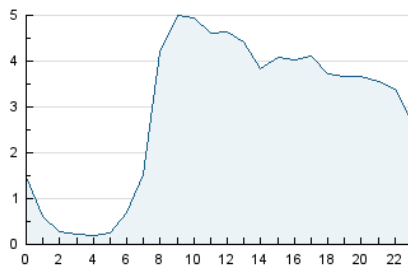


Páginas (x 100)

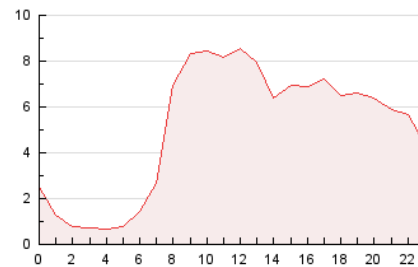


4.2 Por franja horaria (promedio)

Visitas_ (x 1000)

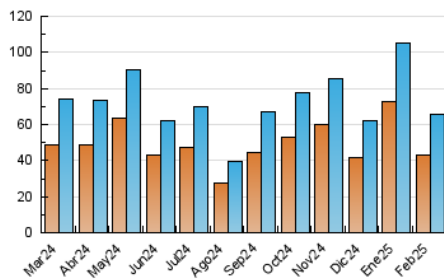


Páginas (x 1000)

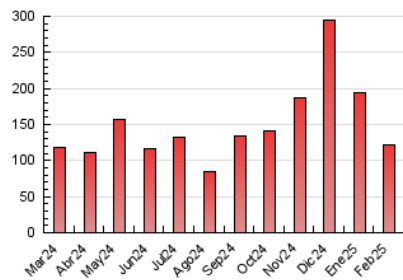


4.3 Por meses

N. únicos / Visitas (x 1000)



Páginas (x 1000)



5. Observaciones

Este Medio Electrónico de Comunicación ha sido medido por la herramienta Google Analytics de Google (GA4).

6. Definiciones básicas (Para más información ver Normas Técnicas para el Control de los Medios Electrónicos de Comunicación)

Página Vista:

Conjunto de ficheros enviado a un usuario como resultado de una petición del mismo recibida por el servidor. Cuando la página está formada por varios marcos (frames), el conjunto de los mismos tendrá, a efectos de cómputo, la consideración de una página unitaria.

Visita:

Una secuencia ininterrumpida de páginas servidas a un usuario válido. Si dicho usuario no realiza peticiones de páginas en un periodo de tiempo (30 min) la siguiente petición constituirá el inicio de una nueva visita.

Navegador Único:

Total de combinaciones únicas de una dirección IP y un identificador adicional. Los medios pueden utilizar cookies o el Identificador de Alta de registro.

Duración Página Vista:

Tiempo acumulado en segundos de todas las páginas vistas (en visitas de dos o más páginas vistas), dividido por el número total de páginas vistas.

Duración Visita:

Tiempo en segundos de todas las visitas de dos o más páginas vistas, dividido por el número total de visitas de dos o más páginas vistas.

Tráfico nacional:

Audiencia/difusión correspondiente a España medida en base a los datos de las direcciones IP registradas por el sistema de medición.

7. Opinión

De OJDinteractiva, la división de INFORMACIÓN Y CONTROL DE PUBLICACIONES S.A.:

Hemos examinado la información facilitada por el editor del medio electrónico para el periodo que comprende la presente certificación.

Nuestro examen se ha realizado de acuerdo con las normas y procedimientos establecidos en las Normas Técnicas para el Control de los Medios Electrónicos de Comunicación.

En nuestra opinión, la presente acta presenta razonablemente la difusión/audiencia registrada por este medio electrónico.

ADVERTENCIA:

El trabajo de OJDinteractiva, la división de INFORMACIÓN Y CONTROL DE PUBLICACIONES S.A (INTROL) se limita a la realización de pruebas para la revisión de los datos de recuento suministrados por el editor con la finalidad de expresar una opinión sobre la razonabilidad de dichos datos de acuerdo con las Normas Técnicas para el control de los MEC.

Por tanto, INTROL no acepta responsabilidad alguna por las inexactitudes o errores que puedan existir en los datos de recuento. Tampoco acepta ninguna responsabilidad por la falsedad en los datos de recuento recibidos del editor, ni por otros datos de medición que no están incluidos en el análisis.

Marzo - 2025

OJDinteractiva