



## INFORMACION Y CONTROL DE PUBLICACIONES, S.A.

Velázquez, 46, 1ª Drcha - Tel. 91 435 00 32 Fax 91 435 96 05 - 28001 - MADRID  
Av. Diagonal 497, 5a planta - Tel 93 439 24 18 Fax 93 419 25 34 - 08029 - BARCELONA

**Título:** INTERBENAVENTE.ES  
**URL Primaria:** http://www.interbenavente.es  
**Editor:** Venancio Valbuena Rodríguez  
**Domicilio:** Doctor Regueras Galende, 11  
**Ciudad:** 49600 BENAVENTE  
**Teléfono:** 980 634599  
**Fax:**  
**E-mail:**  
**Clasificación:** Noticias e Información  
**Sub-Clasificación:** Noticias globales y actualidad



### 1. Cifras totales y promedios (Nacional e Internacional)

MES - AÑO	NAVEGADORES UNICOS	VISITAS	PAGINAS
Junio - 2024	70.994	197.500	320.052
<b>PROMEDIO DIARIO</b>	<b>5.418</b>	<b>6.583</b>	<b>10.668</b>
<b>PROMEDIO LUNES-VIERNES</b>	5.302	6.365	10.059
<b>PROMEDIO SABADO-DOMINGO</b>	5.651	7.021	11.887
<b>PAGINAS / VISITAS</b>	1,62		
<b>DURACION MEDIA VISITAS</b>	0:02:15		
<b>TIEMPO INTERACCIÓN MEDIO</b>	0:02:31		

### 2. Secciones (Nacional e Internacional)

	PAGINAS	%
<b>HOME</b>	73.044	22.82 %
<b>RESTO</b>	247.008	77.18 %

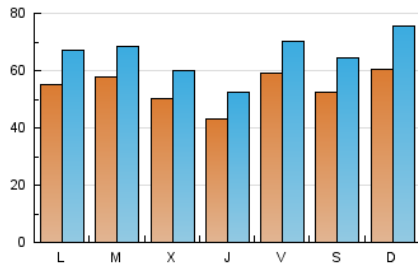
### 3. Por día del mes (Nacional e Internacional)

Día	N. únicos	Visitas	Páginas	Día	N. únicos	Visitas	Páginas	Día	N. únicos	Visitas	Páginas
1	8.289	10.951	18.696	11	4.270	5.246	8.609	21	2.834	3.500	5.820
2	9.445	12.238	19.228	12	4.245	5.045	7.844	22	3.814	4.812	8.088
3	7.045	8.396	13.415	13	3.565	4.288	6.661	23	4.927	5.795	9.553
4	5.381	6.262	9.880	14	5.707	6.807	10.270	24	4.746	5.812	9.173
5	7.440	9.012	13.608	15	4.948	5.891	10.102	25	5.006	5.893	9.561
6	6.338	7.843	12.178	16	6.598	8.396	16.120	26	4.100	4.923	7.467
7	7.313	8.543	13.564	17	5.930	7.453	12.559	27	4.440	5.303	8.683
8	5.346	6.186	10.364	18	8.501	10.048	16.305	28	7.844	9.290	13.125
9	5.610	7.148	12.674	19	4.222	5.038	7.980	29	3.888	4.487	7.341
10	4.264	5.114	8.724	20	2.840	3.476	5.760	30	3.640	4.304	6.700

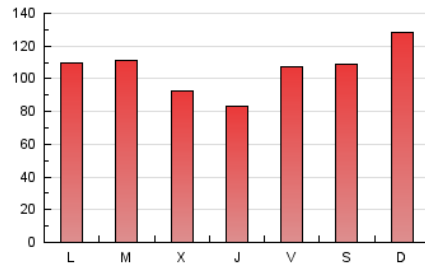
#### 4. Gráficas (Nacional e Internacional)

##### 4.1 Por día de la semana (promedio)

N. únicos / Visitas (x 100)

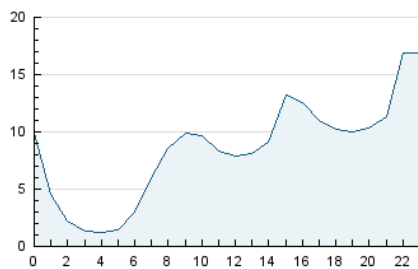


Páginas (x 100)

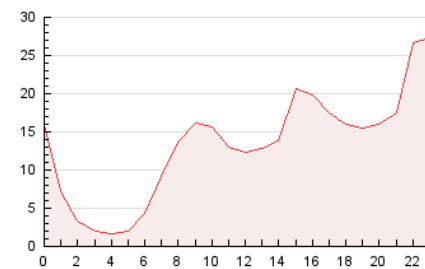


##### 4.2 Por franja horaria (promedio)

Visitas\_ (x 1000)

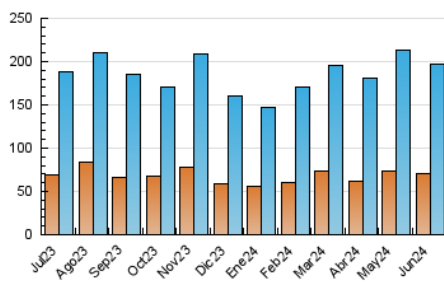


Páginas (x 1000)

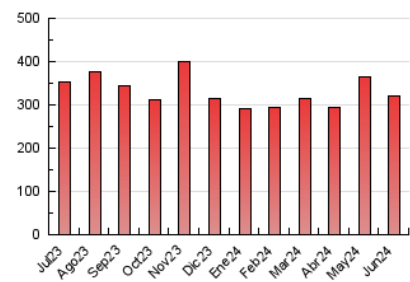


##### 4.3 Por meses

N. únicos / Visitas (x 1000)



Páginas (x 1000)





## INFORMACION Y CONTROL DE PUBLICACIONES, S.A.

Velázquez, 46, 1ª Drcha - Tel. 91 435 00 32 Fax 91 435 96 05 - 28001 - MADRID  
Av. Diagonal 497, 5a planta - Tel 93 439 24 18 Fax 93 419 25 34 - 08029 - BARCELONA

### Anexo - Tráfico Nacional

**Título:** INTERBENAVENTE.ES  
**URL Primaria:** http://www.interbenavente.es  
**Editor:** Venancio Valbuena Rodríguez  
**Domicilio:** Doctor Regueras Galende, 11  
**Ciudad:** 49600 BENAVENTE  
**Teléfono:** 980 634599  
**Fax:**  
**E-mail:**  
**Clasificación:** Noticias e Información  
**Sub-Clasificación:** Noticias globales y actualidad



#### 1. Cifras totales y promedios (Nacional)

MES - AÑO	NAVEGADORES UNICOS	VISITAS	PAGINAS
Junio - 2024	65.709	191.296	312.722
<b>PROMEDIO DIARIO</b>	<b>5.229</b>	<b>6.377</b>	<b>10.424</b>
<b>PROMEDIO LUNES-VIERNES</b>	5.103	6.148	9.804
<b>PROMEDIO SABADO-DOMINGO</b>	5.480	6.833	11.663
<b>PAGINAS / VISITAS</b>	1,63		
<b>DURACION MEDIA VISITAS</b>	0:02:17		
<b>TIEMPO INTERACCIÓN MEDIO</b>	0:02:41		

#### 2. Secciones (Nacional)

	PAGINAS	%
<b>HOME</b>	71.413	22.84 %
<b>RESTO</b>	241.309	77.16 %

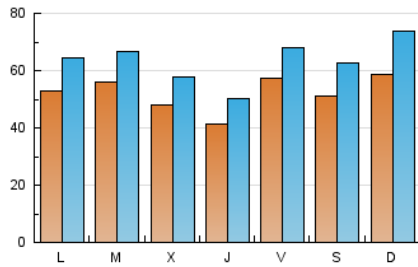
#### 3. Por día del mes (Nacional)

Día	N. únicos	Visitas	Páginas	Día	N. únicos	Visitas	Páginas	Día	N. únicos	Visitas	Páginas
<b>1</b>	8.022	10.676	18.307	<b>11</b>	4.104	5.062	8.409	<b>21</b>	2.620	3.281	5.540
<b>2</b>	9.301	12.049	19.026	<b>12</b>	4.026	4.802	7.596	<b>22</b>	3.706	4.688	7.937
<b>3</b>	6.834	8.168	13.131	<b>13</b>	3.412	4.107	6.483	<b>23</b>	4.802	5.673	9.385
<b>4</b>	5.200	6.057	9.624	<b>14</b>	5.558	6.671	10.089	<b>24</b>	4.545	5.561	8.899
<b>5</b>	7.161	8.700	13.246	<b>15</b>	4.782	5.727	9.894	<b>25</b>	4.751	5.666	9.257
<b>6</b>	6.151	7.580	11.916	<b>16</b>	6.476	8.258	15.926	<b>26</b>	3.879	4.700	7.194
<b>7</b>	7.110	8.287	13.288	<b>17</b>	5.700	7.189	12.277	<b>27</b>	4.264	5.122	8.426
<b>8</b>	5.213	6.037	10.205	<b>18</b>	8.315	9.837	16.049	<b>28</b>	7.573	9.019	12.796
<b>9</b>	5.331	6.819	12.341	<b>19</b>	4.068	4.897	7.783	<b>29</b>	3.720	4.310	7.132
<b>10</b>	4.079	4.926	8.482	<b>20</b>	2.719	3.332	5.604	<b>30</b>	3.444	4.095	6.480

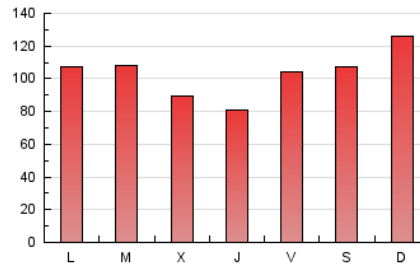
### 4. Gráficas (Nacional)

#### 4.1 Por día de la semana (promedio)

N. únicos / Visitas (x 100)

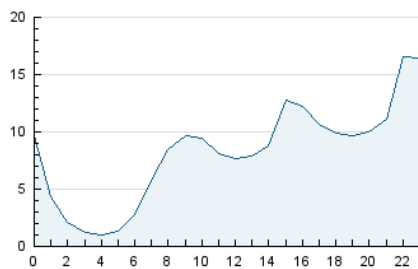


Páginas (x 100)

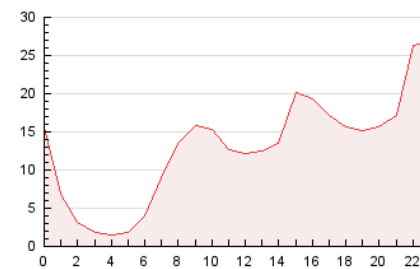


#### 4.2 Por franja horaria (promedio)

Visitas\_ (x 1000)

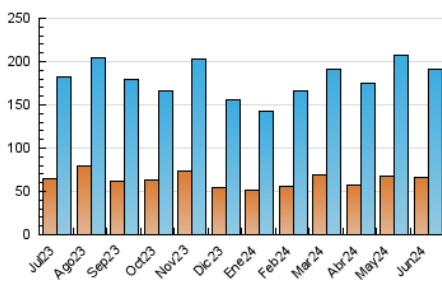


Páginas (x 1000)

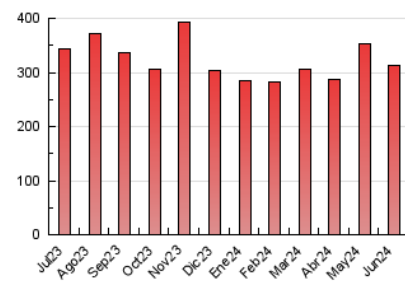


#### 4.3 Por meses

N. únicos / Visitas (x 1000)



Páginas (x 1000)



## 5. Observaciones

Este Medio Electrónico de Comunicación ha sido medido por la herramienta Google Analytics de Google (GA4)

## 6. Definiciones básicas (Para más información ver Normas Técnicas para el Control de los Medios Electrónicos de Comunicación)

### Página Vista:

Conjunto de ficheros enviado a un usuario como resultado de una petición del mismo recibida por el servidor. Cuando la página está formada por varios marcos (frames), el conjunto de los mismos tendrá, a efectos de cómputo, la consideración de una página unitaria.

### Visita:

Una secuencia ininterrumpida de páginas servidas a un usuario válido. Si dicho usuario no realiza peticiones de páginas en un periodo de tiempo (30 min) la siguiente petición constituirá el inicio de una nueva visita.

### Navegador Único:

Total de combinaciones únicas de una dirección IP y un identificador adicional. Los medios pueden utilizar cookies o el Identificador de Alta de registro.

### Duración Página Vista:

Tiempo acumulado en segundos de todas las páginas vistas (en visitas de dos o más páginas vistas), dividido por el número total de páginas vistas.

### Duración Visita:

Tiempo en segundos de todas las visitas de dos o más páginas vistas, dividido por el número total de visitas de dos o más páginas vistas.

### Tráfico nacional:

Audiencia/difusión correspondiente a España medida en base a los datos de las direcciones IP registradas por el sistema de medición.

## 7. Opinión

De OJDinteractiva, la división de INFORMACIÓN Y CONTROL DE PUBLICACIONES S.A.:

Hemos examinado la información facilitada por el editor del medio electrónico para el periodo que comprende la presente certificación.

Nuestro examen se ha realizado de acuerdo con las normas y procedimientos establecidos en las Normas Técnicas para el Control de los Medios Electrónicos de Comunicación.

En nuestra opinión, la presente acta presenta razonablemente la difusión/audiencia registrada por este medio electrónico.

### ADVERTENCIA:

El trabajo de OJDinteractiva, la división de INFORMACIÓN Y CONTROL DE PUBLICACIONES S.A (INTROL) se limita a la realización de pruebas para la revisión de los datos de recuento suministrados por el editor con la finalidad de expresar una opinión sobre la razonabilidad de dichos datos de acuerdo con las Normas Técnicas para el control de los MEC.

Por tanto, INTROL no acepta responsabilidad alguna por las inexactitudes o errores que puedan existir en los datos de recuento. Tampoco acepta ninguna responsabilidad por la falsedad en los datos de recuento recibidos del editor, ni por otros datos de medición que no están incluidos en el análisis.

Julio - 2024

OJDinteractiva