



## INFORMACION Y CONTROL DE PUBLICACIONES, S.A.

Velázquez, 46, 1º Drcha - Tel. 91 435 00 32 Fax 91 435 96 05 - 28001 - MADRID  
Av. Diagonal 497, 5a planta - Tel 93 439 24 18 Fax 93 419 25 34 - 08029 - BARCELONA

**Título:** RUBITV.CAT  
**URL Primaria:** http://www.rubitv.cat  
**Editor:** Edicions Digitals de Premsa Local, S.L.  
**Domicilio:** Calle Ricard Simó Bach nº 8,  
**Ciudad:** 08202 SABADELL  
**Teléfono:**  
**Fax:**  
**E-mail:**  
**Clasificación:** Noticias e Información  
**Sub-Clasificación:** Noticias globales y actualidad



### 1. Cifras totales y promedios (Nacional e Internacional)

MES - AÑO	NAVEGADORES UNICOS	VISITAS	PAGINAS
Junio - 2024	9.379	12.703	16.508
<b>PROMEDIO DIARIO</b>	<b>390</b>	<b>423</b>	<b>550</b>
<b>PROMEDIO LUNES-VIERNES</b>	392	429	554
<b>PROMEDIO SABADO-DOMINGO</b>	384	412	544
<b>PAGINAS / VISITAS</b>	1,30		
<b>DURACION MEDIA VISITAS</b>	0:01:41		
<b>TIEMPO INTERACCIÓN MEDIO</b>	0:00:55		

### 2. Secciones (Nacional e Internacional)

	PAGINAS	%
<b>HOME</b>	3.079	18.65 %
<b>RESTO</b>	13.429	81.35 %

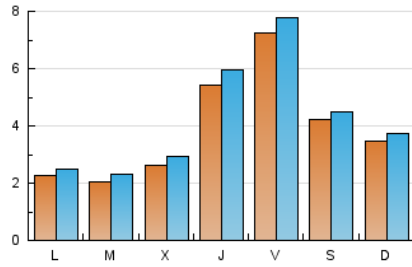
### 3. Por día del mes (Nacional e Internacional)

Día	N. únicos	Visitas	Páginas	Día	N. únicos	Visitas	Páginas	Día	N. únicos	Visitas	Páginas
<b>1</b>	155	174	231	<b>11</b>	237	269	402	<b>21</b>	1.079	1.140	1.361
<b>2</b>	143	161	219	<b>12</b>	276	310	431	<b>22</b>	653	685	829
<b>3</b>	176	195	285	<b>13</b>	419	457	596	<b>23</b>	580	610	762
<b>4</b>	183	214	279	<b>14</b>	290	320	426	<b>24</b>	321	343	433
<b>5</b>	352	398	500	<b>15</b>	145	153	217	<b>25</b>	227	253	331
<b>6</b>	319	355	480	<b>16</b>	127	142	222	<b>26</b>	248	273	352
<b>7</b>	1.073	1.148	1.422	<b>17</b>	177	200	263	<b>27</b>	480	524	677
<b>8</b>	580	615	863	<b>18</b>	171	191	281	<b>28</b>	454	496	637
<b>9</b>	254	278	412	<b>19</b>	173	195	261	<b>29</b>	579	622	794
<b>10</b>	235	259	372	<b>20</b>	954	1.039	1.281	<b>30</b>	628	684	889

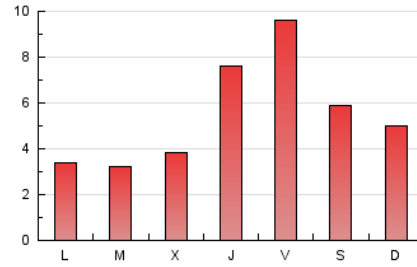
### 4. Gráficas (Nacional e Internacional)

#### 4.1 Por día de la semana (promedio)

N. únicos / Visitas (x 100)



Páginas (x 100)

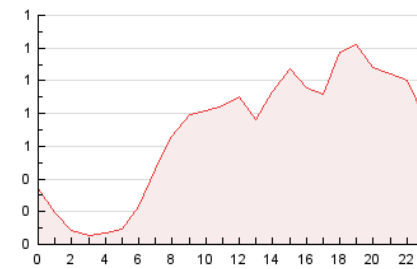


#### 4.2 Por franja horaria (promedio)

Visitas\_ (x 1000)

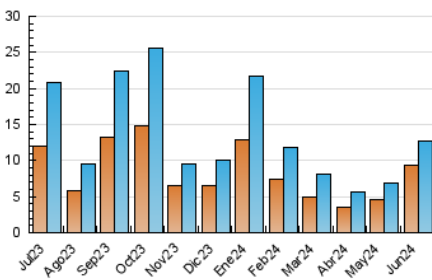


Páginas (x 1000)

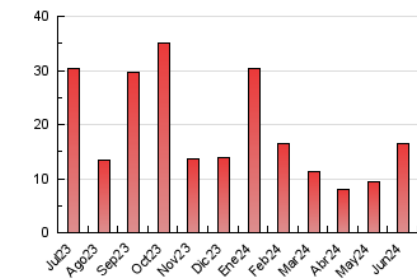


#### 4.3 Por meses

N. únicos / Visitas (x 1000)



Páginas (x 1000)





## INFORMACION Y CONTROL DE PUBLICACIONES, S.A.

Velázquez, 46, 1ª Drcha - Tel. 91 435 00 32 Fax 91 435 96 05 - 28001 - MADRID  
Av. Diagonal 497, 5a planta - Tel 93 439 24 18 Fax 93 419 25 34 - 08029 - BARCELONA

### Anexo - Tráfico Nacional

**Título:** RUBITV.CAT  
**URL Primaria:** http://www.rubitv.cat  
**Editor:** Edicions Digitals de Premsa Local, S.L.  
**Domicilio:** Calle Ricard Simó Bach nº 8,  
**Ciudad:** 08202 SABADELL  
**Teléfono:**  
**Fax:**  
**E-mail:**  
**Clasificación:** Noticias e Información  
**Sub-Clasificación:** Noticias globales y actualidad



#### 1. Cifras totales y promedios (Nacional)

MES - AÑO	NAVEGADORES UNICOS	VISITAS	PAGINAS
Junio - 2024	9.269	12.511	16.260
<b>PROMEDIO DIARIO</b>	<b>384</b>	<b>417</b>	<b>542</b>
<b>PROMEDIO LUNES-VIERNES</b>	<b>386</b>	<b>422</b>	<b>545</b>
<b>PROMEDIO SABADO-DOMINGO</b>	<b>380</b>	<b>407</b>	<b>535</b>
<b>PAGINAS / VISITAS</b>	<b>1,30</b>		
<b>DURACION MEDIA VISITAS</b>	<b>0:01:41</b>		
<b>TIEMPO INTERACCIÓN MEDIO</b>	<b>0:00:55</b>		

#### 2. Secciones (Nacional)

	PAGINAS	%
<b>HOME</b>	2.981	18.33 %
<b>RESTO</b>	13.279	81.67 %

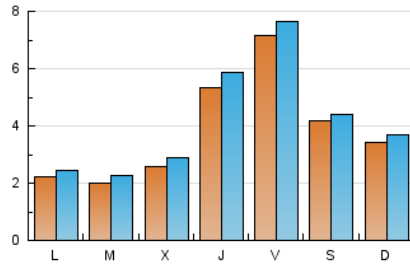
#### 3. Por día del mes (Nacional)

Día	N. únicos	Visitas	Páginas	Día	N. únicos	Visitas	Páginas	Día	N. únicos	Visitas	Páginas
<b>1</b>	154	173	230	<b>11</b>	234	266	399	<b>21</b>	1.071	1.129	1.348
<b>2</b>	142	160	218	<b>12</b>	269	302	418	<b>22</b>	640	670	813
<b>3</b>	174	193	280	<b>13</b>	414	452	590	<b>23</b>	574	601	748
<b>4</b>	180	211	276	<b>14</b>	284	313	415	<b>24</b>	316	338	427
<b>5</b>	346	390	492	<b>15</b>	142	150	212	<b>25</b>	222	247	323
<b>6</b>	312	346	469	<b>16</b>	127	142	222	<b>26</b>	246	270	349
<b>7</b>	1.057	1.130	1.404	<b>17</b>	172	193	255	<b>27</b>	474	518	670
<b>8</b>	571	603	847	<b>18</b>	166	185	275	<b>28</b>	450	491	631
<b>9</b>	251	275	407	<b>19</b>	170	192	257	<b>29</b>	574	616	787
<b>10</b>	231	255	368	<b>20</b>	941	1.025	1.262	<b>30</b>	621	675	868

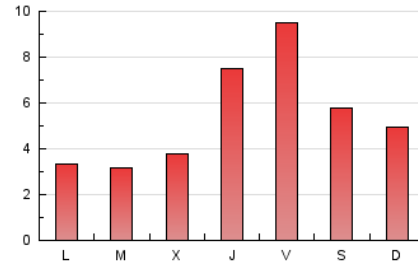
## 4. Gráficas (Nacional)

### 4.1 Por día de la semana (promedio)

N. únicos / Visitas (x 100)



Páginas (x 100)

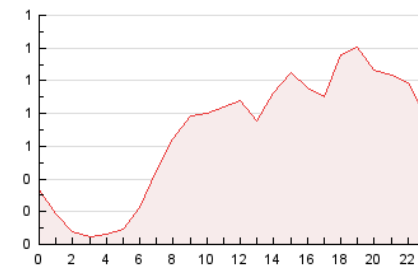


### 4.2 Por franja horaria (promedio)

Visitas\_ (x 1000)

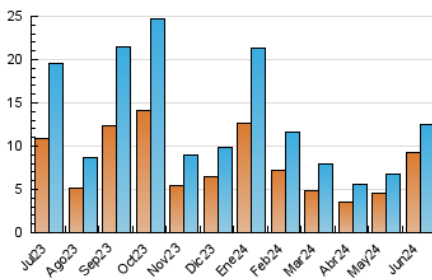


Páginas (x 1000)

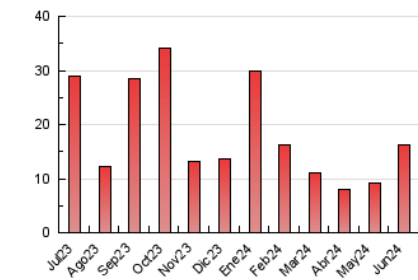


### 4.3 Por meses

N. únicos / Visitas (x 1000)



Páginas (x 1000)



## 5. Observaciones

Este Medio Electrónico de Comunicación ha sido medido por la herramienta Google Analytics de Google (GA4)

## 6. Definiciones básicas (Para más información ver Normas Técnicas para el Control de los Medios Electrónicos de Comunicación)

### Página Vista:

Conjunto de ficheros enviado a un usuario como resultado de una petición del mismo recibida por el servidor. Cuando la página está formada por varios marcos (frames), el conjunto de los mismos tendrá, a efectos de cómputo, la consideración de una página unitaria.

### Visita:

Una secuencia ininterrumpida de páginas servidas a un usuario válido. Si dicho usuario no realiza peticiones de páginas en un periodo de tiempo (30 min) la siguiente petición constituirá el inicio de una nueva visita.

### Navegador Único:

Total de combinaciones únicas de una dirección IP y un identificador adicional. Los medios pueden utilizar cookies o el Identificador de Alta de registro.

### Duración Página Vista:

Tiempo acumulado en segundos de todas las páginas vistas (en visitas de dos o más páginas vistas), dividido por el número total de páginas vistas.

### Duración Visita:

Tiempo en segundos de todas las visitas de dos o más páginas vistas, dividido por el número total de visitas de dos o más páginas vistas.

### Tráfico nacional:

Audiencia/difusión correspondiente a España medida en base a los datos de las direcciones IP registradas por el sistema de medición.

## 7. Opinión

De OJDinteractiva, la división de INFORMACIÓN Y CONTROL DE PUBLICACIONES S.A.:

Hemos examinado la información facilitada por el editor del medio electrónico para el periodo que comprende la presente certificación.

Nuestro examen se ha realizado de acuerdo con las normas y procedimientos establecidos en las Normas Técnicas para el Control de los Medios Electrónicos de Comunicación.

En nuestra opinión, la presente acta presenta razonablemente la difusión/audiencia registrada por este medio electrónico.

### ADVERTENCIA:

El trabajo de OJDinteractiva, la división de INFORMACIÓN Y CONTROL DE PUBLICACIONES S.A (INTROL) se limita a la realización de pruebas para la revisión de los datos de recuento suministrados por el editor con la finalidad de expresar una opinión sobre la razonabilidad de dichos datos de acuerdo con las Normas Técnicas para el control de los MEC.

Por tanto, INTROL no acepta responsabilidad alguna por las inexactitudes o errores que puedan existir en los datos de recuento. Tampoco acepta ninguna responsabilidad por la falsedad en los datos de recuento recibidos del editor, ni por otros datos de medición que no están incluidos en el análisis.

Julio - 2024

OJDinteractiva