



## INFORMACION Y CONTROL DE PUBLICACIONES, S.A.

Velázquez, 46, 1ª Drcha - Tel. 91 435 00 32 Fax 91 435 96 05 - 28001 - MADRID  
Av. Diagonal 497, 5a planta - Tel 93 439 24 18 Fax 93 419 25 34 - 08029 - BARCELONA

**Título:** RUBITV.CAT  
**URL Primaria:** http://www.rubitv.cat  
**Editor:** Edicions Digitals de Premsa Local, S.L.  
**Domicilio:** Calle Ricard Simó Bach nº 8,  
**Ciudad:** 08202 SABADELL  
**Teléfono:**  
**Fax:**  
**E-mail:**  
**Clasificación:** Noticias e Información  
**Sub-Clasificación:** Noticias globales y actualidad



### 1. Cifras totales y promedios (Nacional e Internacional)

MES - AÑO	NAVEGADORES UNICOS	VISITAS	PAGINAS
Octubre - 2023	14.872	25.615	35.054
<b>PROMEDIO DIARIO</b>	<b>747</b>	<b>826</b>	<b>1.131</b>
<b>PROMEDIO LUNES-VIERNES</b>	880	974	1.336
<b>PROMEDIO SABADO-DOMINGO</b>	422	465	629
<b>PAGINAS / VISITAS</b>	1,37		
<b>DURACION MEDIA VISITAS</b>	0:01:34		
<b>TIEMPO INTERACCIÓN MEDIO</b>	0:01:15		

### 2. Secciones (Nacional e Internacional)

	PAGINAS	%
<b>HOME</b>	6.147	17.54 %
<b>RESTO</b>	28.907	82.46 %

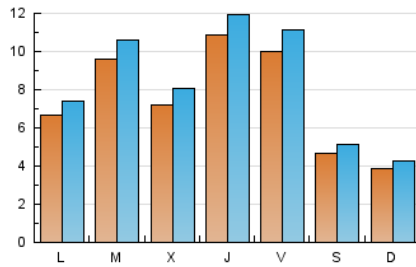
### 3. Por día del mes (Nacional e Internacional)

Día	N. únicos	Visitas	Páginas	Día	N. únicos	Visitas	Páginas	Día	N. únicos	Visitas	Páginas
<b>1</b>	281	326	476	<b>11</b>	1.208	1.324	1.784	<b>21</b>	794	869	1.129
<b>2</b>	461	520	771	<b>12</b>	788	866	1.313	<b>22</b>	872	931	1.160
<b>3</b>	736	824	1.171	<b>13</b>	704	797	1.136	<b>23</b>	656	742	986
<b>4</b>	561	629	831	<b>14</b>	382	429	656	<b>24</b>	687	777	1.032
<b>5</b>	1.405	1.580	2.326	<b>15</b>	299	326	438	<b>25</b>	431	501	720
<b>6</b>	1.357	1.522	2.200	<b>16</b>	341	390	573	<b>26</b>	1.359	1.447	1.805
<b>7</b>	402	441	626	<b>17</b>	2.095	2.284	2.997	<b>27</b>	702	760	991
<b>8</b>	262	298	438	<b>18</b>	687	783	1.062	<b>28</b>	288	318	409
<b>9</b>	1.525	1.620	2.102	<b>19</b>	783	873	1.204	<b>29</b>	221	248	330
<b>10</b>	683	749	1.044	<b>20</b>	1.238	1.365	1.777	<b>30</b>	357	414	607
								<b>31</b>	594	662	960

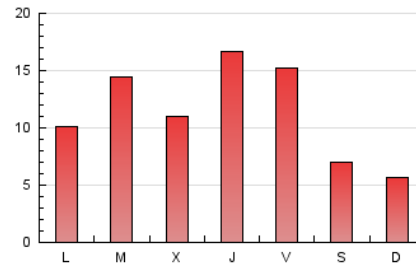
#### 4. Gráficas (Nacional e Internacional)

##### 4.1 Por día de la semana (promedio)

N. únicos / Visitas (x 100)



Páginas (x 100)



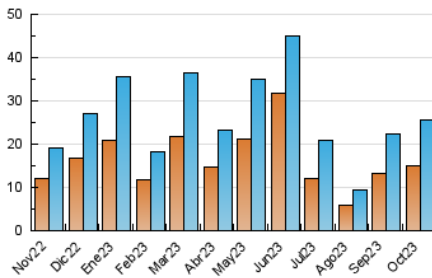
##### 4.2 Por franja horaria (promedio)

Visitas\_ (x 1000)

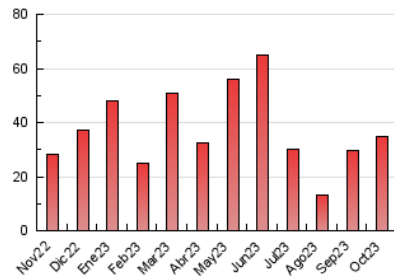
Páginas (x 1000)

##### 4.3 Por meses

N. únicos / Visitas (x 1000)



Páginas (x 1000)





## INFORMACION Y CONTROL DE PUBLICACIONES, S.A.

Velázquez, 46, 1ª Drcha - Tel. 91 435 00 32 Fax 91 435 96 05 - 28001 - MADRID  
Av. Diagonal 497, 5a planta - Tel 93 439 24 18 Fax 93 419 25 34 - 08029 - BARCELONA

### Anexo - Tráfico Nacional

**Título:** RUBITV.CAT  
**URL Primaria:** http://www.rubitv.cat  
**Editor:** Edicions Digitals de Premsa Local, S.L.  
**Domicilio:** Calle Ricard Simó Bach nº 8,  
**Ciudad:** 08202 SABADELL  
**Teléfono:**  
**Fax:**  
**E-mail:**  
**Clasificación:** Noticias e Información  
**Sub-Clasificación:** Noticias globales y actualidad



#### 1. Cifras totales y promedios (Nacional)

MES - AÑO	NAVEGADORES UNICOS	VISITAS	PAGINAS
Octubre - 2023	14.122	24.747	34.071
<b>PROMEDIO DIARIO</b>	<b>720</b>	<b>798</b>	<b>1.099</b>
<b>PROMEDIO LUNES-VIERNES</b>	851	944	1.301
<b>PROMEDIO SABADO-DOMINGO</b>	401	443	604
<b>PAGINAS / VISITAS</b>	1,38		
<b>DURACION MEDIA VISITAS</b>	0:01:36		
<b>TIEMPO INTERACCIÓN MEDIO</b>	0:01:18		

#### 2. Secciones (Nacional)

	PAGINAS	%
<b>HOME</b>	5.743	16.86 %
<b>RESTO</b>	28.328	83.14 %

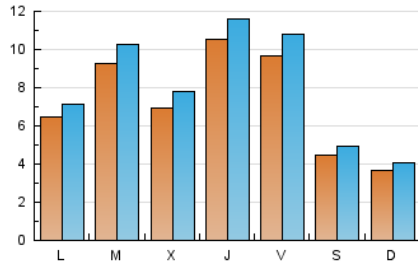
#### 3. Por día del mes (Nacional)

Día	N. únicos	Visitas	Páginas	Día	N. únicos	Visitas	Páginas	Día	N. únicos	Visitas	Páginas
<b>1</b>	264	307	454	<b>11</b>	1.177	1.290	1.749	<b>21</b>	760	834	1.091
<b>2</b>	434	493	740	<b>12</b>	764	839	1.271	<b>22</b>	841	900	1.121
<b>3</b>	711	797	1.146	<b>13</b>	670	761	1.099	<b>23</b>	620	706	947
<b>4</b>	537	602	803	<b>14</b>	360	407	634	<b>24</b>	651	739	991
<b>5</b>	1.381	1.555	2.301	<b>15</b>	274	300	410	<b>25</b>	404	473	687
<b>6</b>	1.328	1.491	2.163	<b>16</b>	332	381	565	<b>26</b>	1.324	1.412	1.765
<b>7</b>	380	418	600	<b>17</b>	2.039	2.224	2.932	<b>27</b>	677	735	960
<b>8</b>	246	281	416	<b>18</b>	648	743	1.015	<b>28</b>	277	306	397
<b>9</b>	1.505	1.599	2.077	<b>19</b>	750	839	1.165	<b>29</b>	208	235	317
<b>10</b>	665	731	1.026	<b>20</b>	1.192	1.320	1.714	<b>30</b>	339	395	589
								<b>31</b>	566	634	926

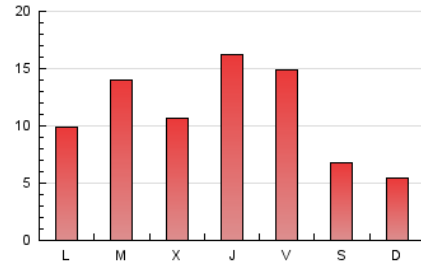
## 4. Gráficas (Nacional)

### 4.1 Por día de la semana (promedio)

N. únicos / Visitas (x 100)



Páginas (x 100)



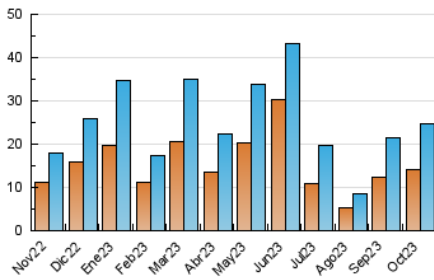
### 4.2 Por franja horaria (promedio)

Visitas\_ (x 1000)

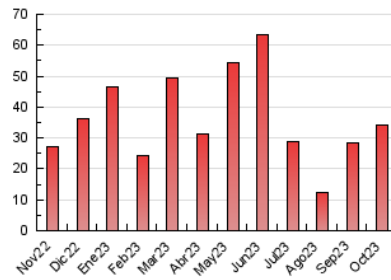
Páginas (x 1000)

### 4.3 Por meses

N. únicos / Visitas (x 1000)



Páginas (x 1000)



## 5. Observaciones

Este Medio Electrónico de Comunicación ha sido medido por la herramienta Google Analytics de Google (GA4)

## 6. Definiciones básicas (Para más información ver Normas Técnicas para el Control de los Medios Electrónicos de Comunicación)

### Página Vista:

Conjunto de ficheros enviado a un usuario como resultado de una petición del mismo recibida por el servidor. Cuando la página está formada por varios marcos (frames), el conjunto de los mismos tendrá, a efectos de cómputo, la consideración de una página unitaria.

### Visita:

Una secuencia ininterrumpida de páginas servidas a un usuario válido. Si dicho usuario no realiza peticiones de páginas en un periodo de tiempo (30 min) la siguiente petición constituirá el inicio de una nueva visita.

### Navegador Único:

Total de combinaciones únicas de una dirección IP y un identificador adicional. Los medios pueden utilizar cookies o el Identificador de Alta de registro.

### Duración Página Vista:

Tiempo acumulado en segundos de todas las páginas vistas (en visitas de dos o más páginas vistas), dividido por el número total de páginas vistas.

### Duración Visita:

Tiempo en segundos de todas las visitas de dos o más páginas vistas, dividido por el número total de visitas de dos o más páginas vistas.

### Tráfico nacional:

Audiencia/difusión correspondiente a España medida en base a los datos de las direcciones IP registradas por el sistema de medición.

## 7. Opinión

De OJDinteractiva, la división de INFORMACIÓN Y CONTROL DE PUBLICACIONES S.A.:

Hemos examinado la información facilitada por el editor del medio electrónico para el periodo que comprende la presente certificación.

Nuestro examen se ha realizado de acuerdo con las normas y procedimientos establecidos en las Normas Técnicas para el Control de los Medios Electrónicos de Comunicación.

En nuestra opinión, la presente acta presenta razonablemente la difusión/audiencia registrada por este medio electrónico.

### ADVERTENCIA:

El trabajo de OJDinteractiva, la división de INFORMACIÓN Y CONTROL DE PUBLICACIONES S.A (INTROL) se limita a la realización de pruebas para la revisión de los datos de recuento suministrados por el editor con la finalidad de expresar una opinión sobre la razonabilidad de dichos datos de acuerdo con las Normas Técnicas para el control de los MEC.

Por tanto, INTROL no acepta responsabilidad alguna por las inexactitudes o errores que puedan existir en los datos de recuento. Tampoco acepta ninguna responsabilidad por la falsedad en los datos de recuento recibidos del editor, ni por otros datos de medición que no están incluidos en el análisis.

Noviembre - 2023

OJDinteractiva