



## INFORMACION Y CONTROL DE PUBLICACIONES, S.A.

Velázquez, 46, 1ª Drcha - Tel. 91 435 00 32 Fax 91 435 96 05 - 28001 - MADRID  
Av. Diagonal 497, 5a planta - Tel 93 439 24 18 Fax 93 419 25 34 - 08029 - BARCELONA

**Título:** LAOPINIONDEZAMORA.ES  
**URL Primaria:** http://www.laopiniondezamora.es  
**Editor:** La Opinión de Zamora, S.A.U.  
**Domicilio:** Rúa de los Francos, 20  
**Ciudad:** 49001 ZAMORA  
**Teléfono:** 980 53 47 59  
**Fax:** 980 51 35 52  
**E-mail:**  
**Clasificación:** Noticias e Información  
**Sub-Clasificación:** Noticias globales y actualidad

**La Opinión**  
El Correo de Zamora

### 1. Cifras totales y promedios (Nacional e Internacional)

MES - AÑO	NAVEGADORES UNICOS	VISITAS	PAGINAS
Mayo - 2024	2.845.973	5.277.879	8.041.486
<b>PROMEDIO DIARIO</b>	<b>146.274</b>	<b>170.254</b>	<b>259.403</b>
<b>PROMEDIO LUNES-VIERNES</b>	147.742	170.576	258.635
<b>PROMEDIO SABADO-DOMINGO</b>	142.051	169.329	261.612
<b>PAGINAS / VISITAS</b>	1,52		
<b>DURACION MEDIA VISITAS</b>	0:02:22		
<b>TIEMPO INTERACCIÓN MEDIO</b>	0:01:48		

### 2. Secciones (Nacional e Internacional)

	PAGINAS	%
<b>HOME</b>	929.925	11.56 %
<b>RESTO</b>	7.111.561	88.44 %

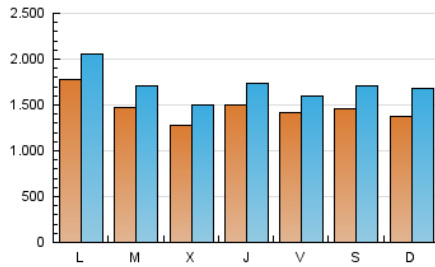
### 3. Por día del mes (Nacional e Internacional)

Día	N. únicos	Visitas	Páginas	Día	N. únicos	Visitas	Páginas	Día	N. únicos	Visitas	Páginas
<b>1</b>	94.211	117.529	189.833	<b>11</b>	133.440	169.859	272.700	<b>21</b>	187.831	216.461	312.360
<b>2</b>	222.122	243.995	352.165	<b>12</b>	119.701	147.774	233.889	<b>22</b>	178.325	197.402	299.500
<b>3</b>	194.126	213.501	307.774	<b>13</b>	287.865	316.968	432.085	<b>23</b>	143.982	163.743	252.729
<b>4</b>	167.346	188.709	269.785	<b>14</b>	162.199	189.141	280.959	<b>24</b>	90.720	105.054	172.195
<b>5</b>	148.900	174.012	249.409	<b>15</b>	185.948	217.863	320.906	<b>25</b>	75.357	90.364	150.303
<b>6</b>	159.919	188.286	280.376	<b>16</b>	181.447	204.540	303.665	<b>26</b>	99.033	128.190	226.396
<b>7</b>	125.211	146.251	222.025	<b>17</b>	220.193	236.526	339.171	<b>27</b>	119.014	143.563	234.486
<b>8</b>	86.133	104.414	171.582	<b>18</b>	207.892	232.369	329.847	<b>28</b>	114.853	133.316	209.953
<b>9</b>	110.431	138.740	209.216	<b>19</b>	184.741	223.354	360.563	<b>29</b>	92.985	109.853	189.447
<b>10</b>	97.294	119.514	185.985	<b>20</b>	143.896	174.318	282.973	<b>30</b>	94.713	116.906	194.751
								<b>31</b>	104.656	125.364	204.458

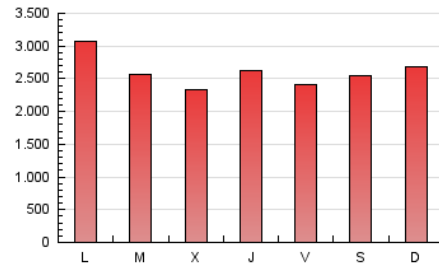
#### 4. Gráficas (Nacional e Internacional)

##### 4.1 Por día de la semana (promedio)

N. únicos / Visitas (x 100)

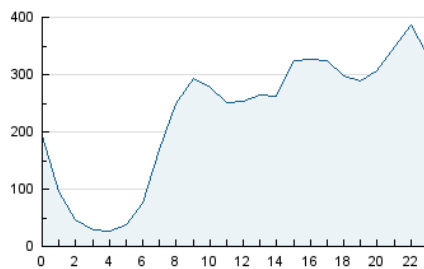


Páginas (x 100)

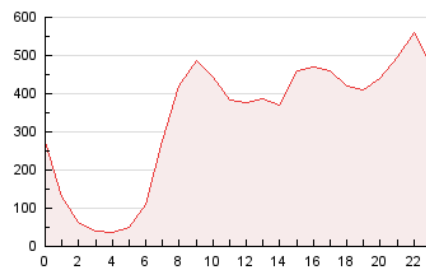


##### 4.2 Por franja horaria (promedio)

Visitas\_ (x 1000)

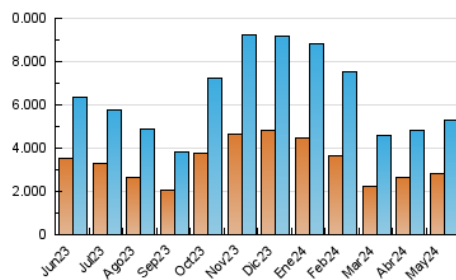


Páginas (x 1000)

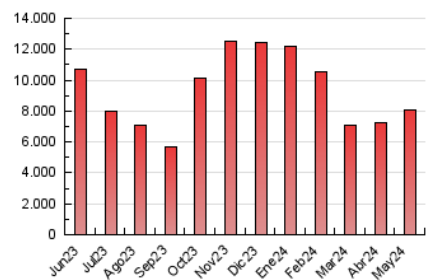


##### 4.3 Por meses

N. únicos / Visitas (x 1000)



Páginas (x 1000)





## INFORMACION Y CONTROL DE PUBLICACIONES, S.A.

Velázquez, 46, 1ª Drcha - Tel. 91 435 00 32 Fax 91 435 96 05 - 28001 - MADRID  
Av. Diagonal 497, 5a planta - Tel 93 439 24 18 Fax 93 419 25 34 - 08029 - BARCELONA

### Anexo - Tráfico Nacional

**Título:** LAOPINIONDEZAMORA.ES  
**URL Primaria:** http://www.laopiniondezamora.es  
**Editor:** La Opinión de Zamora, S.A.U.  
**Domicilio:** Rúa de los Francos, 20  
**Ciudad:** 49001 ZAMORA  
**Teléfono:** 980 53 47 59  
**Fax:** 980 51 35 52  
**E-mail:**  
**Clasificación:** Noticias e Información  
**Sub-Clasificación:** Noticias globales y actualidad

**La Opinión**  
El Correo de Zamora

#### 1. Cifras totales y promedios (Nacional)

MES - AÑO	NAVEGADORES UNICOS	VISITAS	PAGINAS
Mayo - 2024	2.820.829	5.251.411	8.006.392
<b>PROMEDIO DIARIO</b>	<b>145.487</b>	<b>169.400</b>	<b>258.271</b>
<b>PROMEDIO LUNES-VIERNES</b>	146.949	169.766	257.503
<b>PROMEDIO SABADO-DOMINGO</b>	141.285	168.350	260.479
<b>PAGINAS / VISITAS</b>	1,52		
<b>DURACION MEDIA VISITAS</b>	0:02:23		
<b>TIEMPO INTERACCIÓN MEDIO</b>	0:01:49		

#### 2. Secciones (Nacional)

	PAGINAS	%
<b>HOME</b>	926.108	11.57 %
<b>RESTO</b>	7.080.284	88.43 %

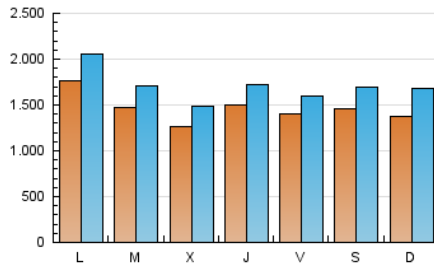
#### 3. Por día del mes (Nacional)

Día	N. únicos	Visitas	Páginas	Día	N. únicos	Visitas	Páginas	Día	N. únicos	Visitas	Páginas
1	93.256	116.625	188.556	11	132.953	168.891	271.793	21	187.027	215.315	311.233
2	220.743	243.133	350.612	12	119.438	147.082	233.212	22	177.686	196.570	298.394
3	192.618	212.600	305.632	13	287.426	316.580	431.246	23	143.183	162.707	251.867
4	165.672	186.627	267.714	14	161.621	188.525	280.183	24	90.282	104.576	171.470
5	147.588	172.257	247.724	15	185.491	217.320	320.054	25	74.912	89.914	149.625
6	158.641	187.070	278.765	16	180.967	203.763	302.904	26	98.630	127.766	225.525
7	124.238	145.810	220.762	17	219.290	235.584	337.882	27	118.303	142.937	233.647
8	85.231	103.694	170.100	18	207.265	231.856	328.845	28	114.384	132.954	209.056
9	108.915	136.564	207.436	19	183.822	222.406	359.390	29	92.416	109.201	188.562
10	96.278	118.539	184.679	20	143.331	173.522	281.963	30	94.391	116.330	193.948
								31	104.101	124.693	203.613

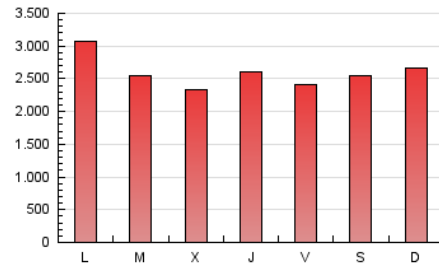
## 4. Gráficas (Nacional)

### 4.1 Por día de la semana (promedio)

N. únicos / Visitas (x 100)

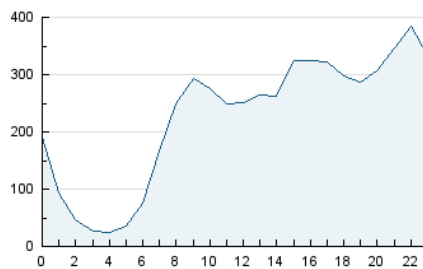


Páginas (x 100)

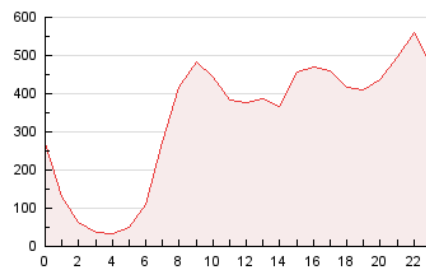


### 4.2 Por franja horaria (promedio)

Visitas\_ (x 1000)

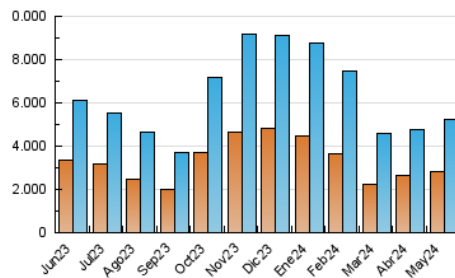


Páginas (x 1000)

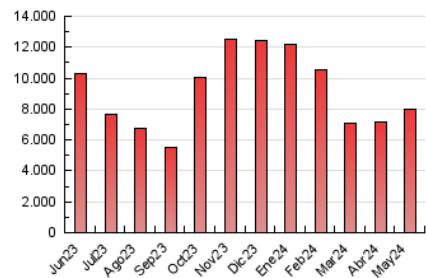


### 4.3 Por meses

N. únicos / Visitas (x 1000)



Páginas (x 1000)



## 5. Observaciones

Este Medio Electrónico de Comunicación ha sido medido por la herramienta Google Analytics de Google (GA4)

## 6. Definiciones básicas (Para más información ver Normas Técnicas para el Control de los Medios Electrónicos de Comunicación)

### Página Vista:

Conjunto de ficheros enviado a un usuario como resultado de una petición del mismo recibida por el servidor. Cuando la página está formada por varios marcos (frames), el conjunto de los mismos tendrá, a efectos de cómputo, la consideración de una página unitaria.

### Visita:

Una secuencia ininterrumpida de páginas servidas a un usuario válido. Si dicho usuario no realiza peticiones de páginas en un periodo de tiempo (30 min) la siguiente petición constituirá el inicio de una nueva visita.

### Navegador Único:

Total de combinaciones únicas de una dirección IP y un identificador adicional. Los medios pueden utilizar cookies o el Identificador de Alta de registro.

### Duración Página Vista:

Tiempo acumulado en segundos de todas las páginas vistas (en visitas de dos o más páginas vistas), dividido por el número total de páginas vistas.

### Duración Visita:

Tiempo en segundos de todas las visitas de dos o más páginas vistas, dividido por el número total de visitas de dos o más páginas vistas.

### Tráfico nacional:

Audiencia/difusión correspondiente a España medida en base a los datos de las direcciones IP registradas por el sistema de medición.

## 7. Opinión

De OJDinteractiva, la división de INFORMACIÓN Y CONTROL DE PUBLICACIONES S.A.:

Hemos examinado la información facilitada por el editor del medio electrónico para el periodo que comprende la presente certificación.

Nuestro examen se ha realizado de acuerdo con las normas y procedimientos establecidos en las Normas Técnicas para el Control de los Medios Electrónicos de Comunicación.

En nuestra opinión, la presente acta presenta razonablemente la difusión/audiencia registrada por este medio electrónico.

### ADVERTENCIA:

El trabajo de OJDinteractiva, la división de INFORMACIÓN Y CONTROL DE PUBLICACIONES S.A (INTROL) se limita a la realización de pruebas para la revisión de los datos de recuento suministrados por el editor con la finalidad de expresar una opinión sobre la razonabilidad de dichos datos de acuerdo con las Normas Técnicas para el control de los MEC.

Por tanto, INTROL no acepta responsabilidad alguna por las inexactitudes o errores que puedan existir en los datos de recuento. Tampoco acepta ninguna responsabilidad por la falsedad en los datos de recuento recibidos del editor, ni por otros datos de medición que no están incluidos en el análisis.

Junio - 2024

OJDinteractiva