



INFORMACION Y CONTROL DE PUBLICACIONES, S.A.

Velázquez, 46, 1ª Drcha - Tel. 91 435 00 32 Fax 91 435 96 05 - 28001 - MADRID
Av. Diagonal 497, 5a planta - Tel 93 439 24 18 Fax 93 419 25 34 - 08029 - BARCELONA

Título: DIARIODEIBIZA.ES
URL Primaria: http://www.diariodeibiza.es
Editor: Diario de Ibiza, S.A.
Domicilio: Avda. de la Paz (esquina C/ Aubarca)
Ciudad: 07800 IBIZA
Teléfono: 971 19 00 00
Fax: 971 19 03 22
E-mail:
Clasificación: Noticias e Información
Sub-Clasificación: Noticias globales y actualidad

DIARIO de IBIZA

1. Cifras totales y promedios (Nacional e Internacional)

MES - AÑO	NAVEGADORES UNICOS	VISITAS	PAGINAS
Septiembre - 2024	1.124.605	2.498.620	4.532.000
PROMEDIO DIARIO	66.141	83.287	151.067
PROMEDIO LUNES-VIERNES	64.635	82.395	153.085
PROMEDIO SABADO-DOMINGO	69.656	85.371	146.357
PAGINAS / VISITAS	1,81		
DURACION MEDIA VISITAS	0:03:27		
TIEMPO INTERACCIÓN MEDIO	0:02:27		

2. Secciones (Nacional e Internacional)

	PAGINAS	%
HOME	1.239.372	27.35 %
RESTO	3.292.628	72.65 %

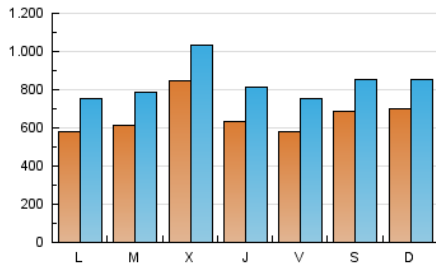
3. Por día del mes (Nacional e Internacional)

Día	N. únicos	Visitas	Páginas	Día	N. únicos	Visitas	Páginas	Día	N. únicos	Visitas	Páginas
1	91.294	108.132	174.849	11	151.205	169.786	259.430	21	57.684	73.857	132.027
2	58.711	76.935	141.978	12	88.366	106.368	175.840	22	56.627	71.522	122.934
3	48.306	67.819	146.983	13	78.757	98.811	174.340	23	50.392	65.571	130.804
4	53.260	75.314	150.298	14	128.894	151.580	225.908	24	46.273	61.269	123.156
5	52.938	70.790	136.502	15	112.855	129.542	198.503	25	50.354	67.756	141.977
6	48.145	63.182	119.475	16	71.803	91.133	171.744	26	47.528	64.878	125.584
7	51.097	63.793	126.380	17	44.942	61.713	130.941	27	45.269	62.702	122.310
8	47.610	60.923	124.643	18	83.348	101.298	183.271	28	38.040	52.123	103.519
9	48.682	63.944	124.334	19	64.794	82.881	151.510	29	42.800	56.863	108.454
10	104.937	124.731	202.850	20	59.390	75.600	149.975	30	59.931	77.804	151.481

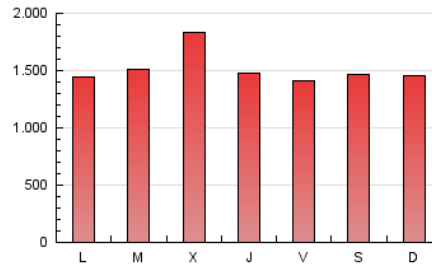
4. Gráficas (Nacional e Internacional)

4.1 Por día de la semana (promedio)

N. únicos / Visitas (x 100)

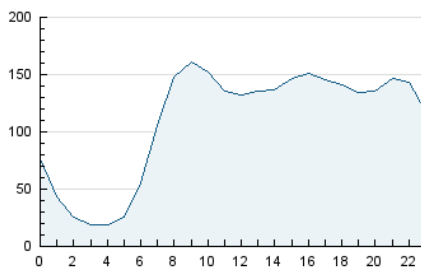


Páginas (x 100)

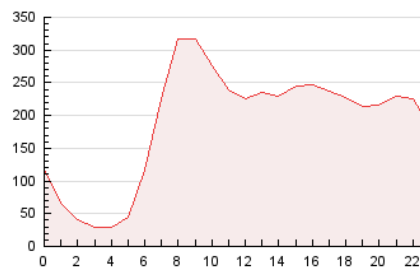


4.2 Por franja horaria (promedio)

Visitas_ (x 1000)

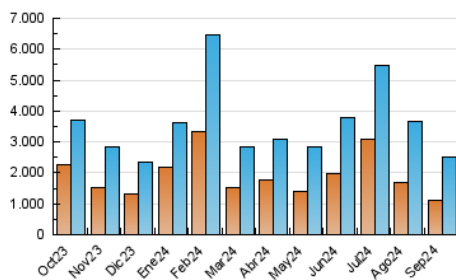


Páginas (x 1000)

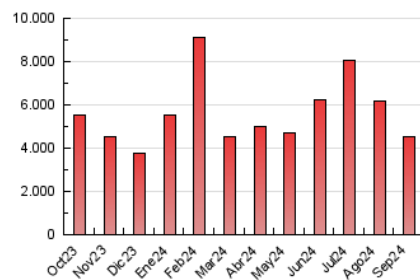


4.3 Por meses

N. únicos / Visitas (x 1000)



Páginas (x 1000)





INFORMACION Y CONTROL DE PUBLICACIONES, S.A.

Velázquez, 46, 1ª Drcha - Tel. 91 435 00 32 Fax 91 435 96 05 - 28001 - MADRID
Av. Diagonal 497, 5a planta - Tel 93 439 24 18 Fax 93 419 25 34 - 08029 - BARCELONA

Anexo - Tráfico Nacional

Título: DIARIDEIBIZA.ES
URL Primaria: http://www.diariodeibiza.es
Editor: Diario de Ibiza, S.A.
Domicilio: Avda. de la Paz (esquina C/ Aubarca)
Ciudad: 07800 IBIZA
Teléfono: 971 19 00 00
Fax: 971 19 03 22
E-mail:
Clasificación: Noticias e Información
Sub-Clasificación: Noticias globales y actualidad

DIARIO de IBIZA

1. Cifras totales y promedios (Nacional)

MES - AÑO	NAVEGADORES UNICOS	VISITAS	PAGINAS
Septiembre - 2024	1.008.113	2.318.475	4.206.254
PROMEDIO DIARIO	60.904	77.283	140.208
PROMEDIO LUNES-VIERNES	59.721	76.672	142.381
PROMEDIO SABADO-DOMINGO	63.663	78.706	135.140
PAGINAS / VISITAS	1,81		
DURACION MEDIA VISITAS	0:03:29		
TIEMPO INTERACCIÓN MEDIO	0:02:33		

2. Secciones (Nacional)

	PAGINAS	%
HOME	1.170.882	27.84 %
RESTO	3.035.372	72.16 %

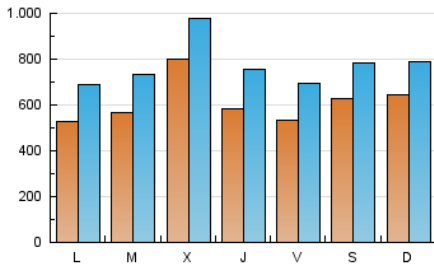
3. Por día del mes (Nacional)

Día	N. únicos	Visitas	Páginas	Día	N. únicos	Visitas	Páginas	Día	N. únicos	Visitas	Páginas
1	84.751	100.604	162.020	11	146.307	164.008	247.483	21	52.498	68.724	122.117
2	52.997	70.433	129.774	12	83.066	100.705	165.275	22	51.058	65.035	112.917
3	43.553	62.411	135.529	13	73.601	92.986	163.262	23	45.948	60.319	121.430
4	47.738	68.934	136.978	14	116.199	137.943	205.726	24	42.015	55.372	114.141
5	47.871	64.438	125.332	15	104.486	120.001	184.166	25	46.030	62.918	132.206
6	44.184	58.113	110.620	16	64.855	83.910	158.722	26	42.529	58.787	115.233
7	47.269	59.929	118.278	17	40.425	55.550	120.193	27	40.461	57.471	112.655
8	43.410	56.473	114.839	18	78.982	95.797	173.269	28	34.333	47.490	95.586
9	44.077	58.310	114.719	19	60.120	77.812	141.458	29	38.967	52.158	100.612
10	99.613	119.113	190.903	20	54.313	70.012	139.247	30	55.453	72.719	141.564

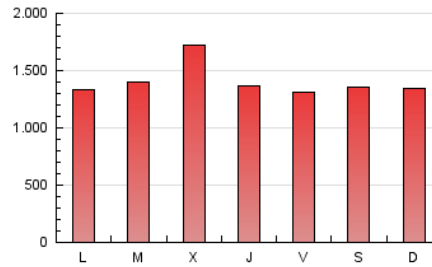
4. Gráficas (Nacional)

4.1 Por día de la semana (promedio)

N. únicos / Visitas (x 100)

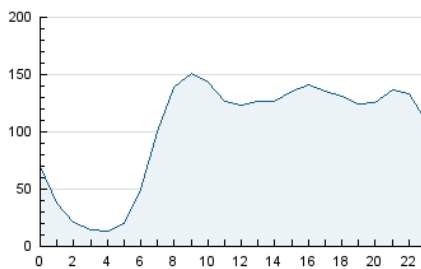


Páginas (x 100)

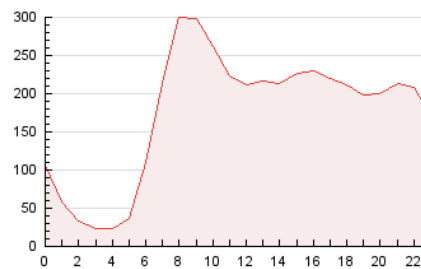


4.2 Por franja horaria (promedio)

Visitas_ (x 1000)

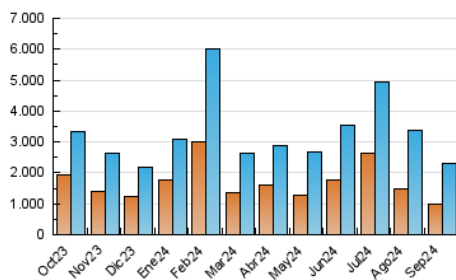


Páginas (x 1000)

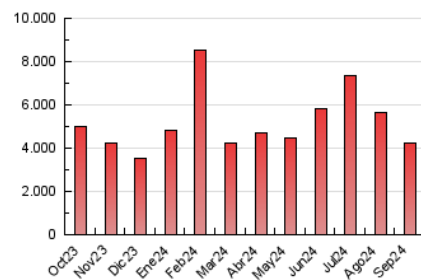


4.3 Por meses

N. únicos / Visitas (x 1000)



Páginas (x 1000)



5. Observaciones

Este Medio Electrónico de Comunicación ha sido medido por la herramienta Google Analytics de Google (GA4).

6. Definiciones básicas (Para más información ver Normas Técnicas para el Control de los Medios Electrónicos de Comunicación)

Página Vista:

Conjunto de ficheros enviado a un usuario como resultado de una petición del mismo recibida por el servidor. Cuando la página está formada por varios marcos (frames), el conjunto de los mismos tendrá, a efectos de cómputo, la consideración de una página unitaria.

Visita:

Una secuencia ininterrumpida de páginas servidas a un usuario válido. Si dicho usuario no realiza peticiones de páginas en un periodo de tiempo (30 min) la siguiente petición constituirá el inicio de una nueva visita.

Navegador Único:

Total de combinaciones únicas de una dirección IP y un identificador adicional. Los medios pueden utilizar cookies o el Identificador de Alta de registro.

Duración Página Vista:

Tiempo acumulado en segundos de todas las páginas vistas (en visitas de dos o más páginas vistas), dividido por el número total de páginas vistas.

Duración Visita:

Tiempo en segundos de todas las visitas de dos o más páginas vistas, dividido por el número total de visitas de dos o más páginas vistas.

Tráfico nacional:

Audiencia/difusión correspondiente a España medida en base a los datos de las direcciones IP registradas por el sistema de medición.

7. Opinión

De OJDinteractiva, la división de INFORMACIÓN Y CONTROL DE PUBLICACIONES S.A.:

Hemos examinado la información facilitada por el editor del medio electrónico para el periodo que comprende la presente certificación.

Nuestro examen se ha realizado de acuerdo con las normas y procedimientos establecidos en las Normas Técnicas para el Control de los Medios Electrónicos de Comunicación.

En nuestra opinión, la presente acta presenta razonablemente la difusión/audiencia registrada por este medio electrónico.

ADVERTENCIA:

El trabajo de OJDinteractiva, la división de INFORMACIÓN Y CONTROL DE PUBLICACIONES S.A (INTROL) se limita a la realización de pruebas para la revisión de los datos de recuento suministrados por el editor con la finalidad de expresar una opinión sobre la razonabilidad de dichos datos de acuerdo con las Normas Técnicas para el control de los MEC.

Por tanto, INTROL no acepta responsabilidad alguna por las inexactitudes o errores que puedan existir en los datos de recuento. Tampoco acepta ninguna responsabilidad por la falsedad en los datos de recuento recibidos del editor, ni por otros datos de medición que no están incluidos en el análisis.

Octubre - 2024

OJDinteractiva