



## INFORMACION Y CONTROL DE PUBLICACIONES, S.A.

Velázquez, 46, 1º Drcha - Tel. 91 435 00 32 Fax 91 435 96 05 - 28001 - MADRID  
Av. Diagonal 497, 5a planta - Tel 93 439 24 18 Fax 93 419 25 34 - 08029 - BARCELONA

**Título:** PUBLICO.ES - ELDIARIOCANTABRIA.ES

**URL Primaria:**

**Editor:** Display Connectors, S.L.

**Domicilio:** Balmes, 150 Planta 6

**Ciudad:** 08008 BARCELONA

**Teléfono:** 91 838 76 41

**Fax:**

**E-mail:** webmaster@publico.es

**Clasificación:** Noticias e Información

**Sub-Clasificación:** Noticias globales y actualidad

eldiariocantabria

### 1. Cifras totales y promedios (Nacional e Internacional)

MES - AÑO	NAVEGADORES UNICOS	VISITAS	PAGINAS
Mayo - 2024	976.376	1.923.971	2.469.410
<b>PROMEDIO DIARIO</b>	<b>55.972</b>	<b>62.064</b>	<b>79.658</b>
<b>PROMEDIO LUNES-VIERNES</b>	52.390	57.811	74.454
<b>PROMEDIO SABADO-DOMINGO</b>	66.269	74.289	94.622
<b>PAGINAS / VISITAS</b>	1,28		
<b>DURACION MEDIA VISITAS</b>	0:01:02		
<b>TIEMPO INTERACCIÓN MEDIO</b>	0:00:26		

### 2. Secciones (Nacional e Internacional)

	PAGINAS	%
<b>HOME</b>	152.799	6.19 %
<b>RESTO</b>	2.316.611	93.81 %

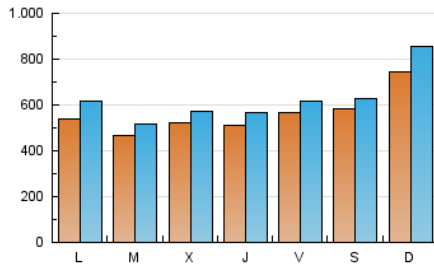
### 3. Por día del mes (Nacional e Internacional)

Día	N. únicos	Visitas	Páginas	Día	N. únicos	Visitas	Páginas	Día	N. únicos	Visitas	Páginas
1	65.393	70.255	87.082	11	68.136	73.825	92.183	21	42.262	49.179	65.453
2	88.711	94.208	114.225	12	69.670	76.459	96.480	22	33.267	38.562	51.572
3	45.050	47.949	60.735	13	39.503	44.065	58.372	23	23.620	26.644	36.062
4	28.888	32.557	42.031	14	40.861	44.655	56.398	24	40.124	45.120	56.190
5	112.054	128.936	159.538	15	54.360	56.394	69.934	25	35.275	36.787	47.661
6	65.329	73.478	103.521	16	40.995	43.094	57.696	26	33.603	36.526	48.600
7	56.039	61.844	81.852	17	68.345	77.523	99.337	27	42.598	48.272	61.495
8	60.083	67.954	88.961	18	100.751	108.533	138.860	28	47.604	50.660	67.160
9	49.555	57.708	74.191	19	81.775	100.685	131.624	29	47.130	52.961	67.890
10	58.966	63.180	80.487	20	69.179	79.748	104.489	30	53.906	61.426	77.003
								31	72.098	74.784	92.328

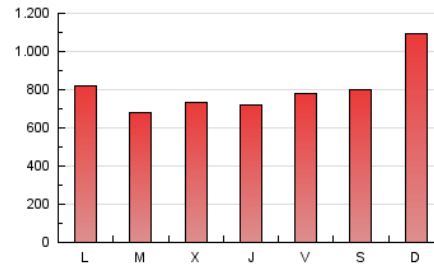
#### 4. Gráficas (Nacional e Internacional)

##### 4.1 Por día de la semana (promedio)

N. únicos / Visitas (x 100)

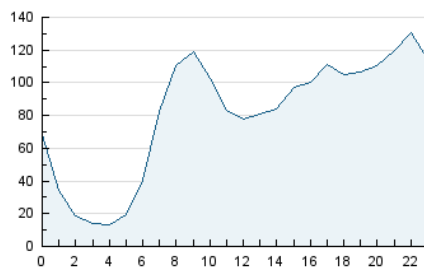


Páginas (x 100)

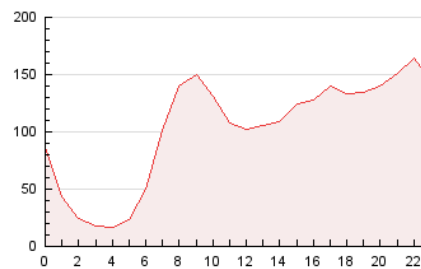


##### 4.2 Por franja horaria (promedio)

Visitas\_ (x 1000)

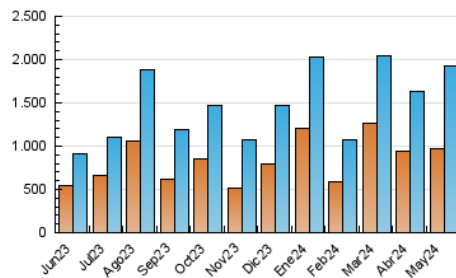


Páginas (x 1000)

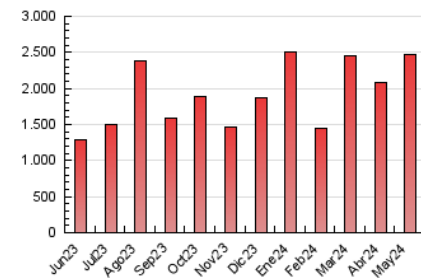


##### 4.3 Por meses

N. únicos / Visitas (x 1000)



Páginas (x 1000)





## INFORMACION Y CONTROL DE PUBLICACIONES, S.A.

Velázquez, 46, 1ª Drcha - Tel. 91 435 00 32 Fax 91 435 96 05 - 28001 - MADRID  
Av. Diagonal 497, 5a planta - Tel 93 439 24 18 Fax 93 419 25 34 - 08029 - BARCELONA

### Anexo - Tráfico Nacional

**Título:** PUBLICO.ES - ELDIARIOCANTABRIA.ES  
**URL Primaria:**  
**Editor:** Display Connectors, S.L.  
**Domicilio:** Balmes, 150 Planta 6  
**Ciudad:** 08008 BARCELONA  
**Teléfono:** 91 838 76 41  
**Fax:**  
**E-mail:** webmaster@publico.es  
**Clasificación:** Noticias e Información  
**Sub-Clasificación:** Noticias globales y actualidad

eldiariocantabria

#### 1. Cifras totales y promedios (Nacional)

MES - AÑO	NAVEGADORES UNICOS	VISITAS	PAGINAS
Mayo - 2024	934.801	1.874.573	2.404.974
<b>PROMEDIO DIARIO</b>	<b>54.488</b>	<b>60.470</b>	<b>77.580</b>
<b>PROMEDIO LUNES-VIERNES</b>	50.666	55.984	72.054
<b>PROMEDIO SABADO-DOMINGO</b>	65.476	73.367	93.468
<b>PAGINAS / VISITAS</b>	1,28		
<b>DURACION MEDIA VISITAS</b>	0:01:01		
<b>TIEMPO INTERACCIÓN MEDIO</b>	0:00:26		

#### 2. Secciones (Nacional)

	PAGINAS	%
<b>HOME</b>	149.146	6.20 %
<b>RESTO</b>	2.255.828	93.80 %

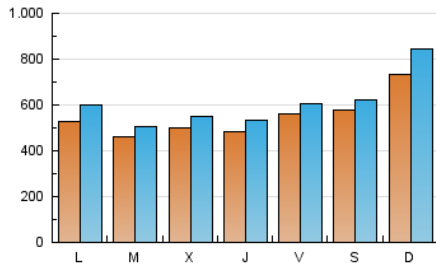
#### 3. Por día del mes (Nacional)

Día	N. únicos	Visitas	Páginas	Día	N. únicos	Visitas	Páginas	Día	N. únicos	Visitas	Páginas
1	58.602	63.573	78.375	11	67.527	72.825	91.240	21	41.424	47.707	64.032
2	75.236	80.491	96.662	12	68.914	75.275	95.379	22	32.439	37.477	50.441
3	42.498	45.583	57.626	13	38.859	43.146	57.315	23	22.952	26.095	35.155
4	28.236	31.839	41.103	14	40.360	44.115	55.514	24	39.543	44.475	55.302
5	110.448	127.718	157.417	15	53.709	55.795	69.074	25	34.779	36.278	46.967
6	62.935	70.437	99.004	16	40.373	42.174	56.569	26	33.028	35.672	47.760
7	54.908	60.566	80.279	17	67.599	76.748	98.186	27	41.896	47.388	60.505
8	59.088	67.084	87.564	18	100.023	107.800	137.701	28	46.837	50.011	66.151
9	48.734	56.972	72.977	19	80.854	99.532	130.175	29	46.486	52.059	66.919
10	58.382	62.518	79.569	20	68.085	78.660	102.950	30	53.223	60.578	75.846
								31	71.155	73.982	91.217

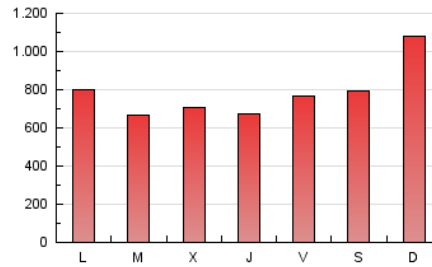
#### 4. Gráficas (Nacional)

##### 4.1 Por día de la semana (promedio)

N. únicos / Visitas (x 100)

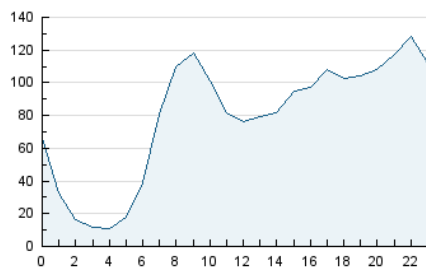


Páginas (x 100)

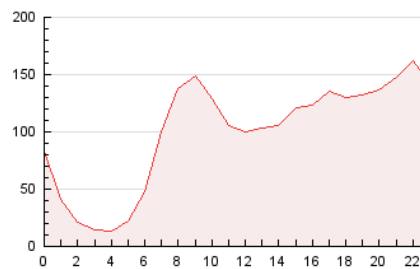


##### 4.2 Por franja horaria (promedio)

Visitas\_ (x 1000)

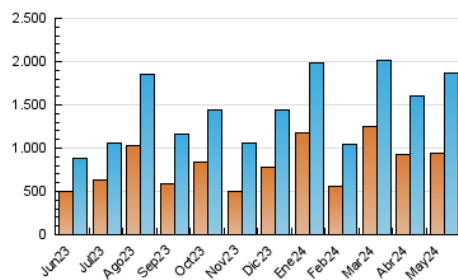


Páginas (x 1000)

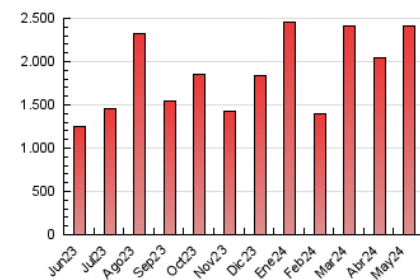


##### 4.3 Por meses

N. únicos / Visitas (x 1000)



Páginas (x 1000)



## 5. Observaciones

Este Medio Electrónico de Comunicación ha sido medido por la herramienta Google Analytics de Google (GA4)

## 6. Definiciones básicas (Para más información ver Normas Técnicas para el Control de los Medios Electrónicos de Comunicación)

### Página Vista:

Conjunto de ficheros enviado a un usuario como resultado de una petición del mismo recibida por el servidor. Cuando la página está formada por varios marcos (frames), el conjunto de los mismos tendrá, a efectos de cómputo, la consideración de una página unitaria.

### Visita:

Una secuencia ininterrumpida de páginas servidas a un usuario válido. Si dicho usuario no realiza peticiones de páginas en un periodo de tiempo (30 min) la siguiente petición constituirá el inicio de una nueva visita.

### Navegador Único:

Total de combinaciones únicas de una dirección IP y un identificador adicional. Los medios pueden utilizar cookies o el Identificador de Alta de registro.

### Duración Página Vista:

Tiempo acumulado en segundos de todas las páginas vistas (en visitas de dos o más páginas vistas), dividido por el número total de páginas vistas.

### Duración Visita:

Tiempo en segundos de todas las visitas de dos o más páginas vistas, dividido por el número total de visitas de dos o más páginas vistas.

### Tráfico nacional:

Audiencia/difusión correspondiente a España medida en base a los datos de las direcciones IP registradas por el sistema de medición.

## 7. Opinión

De OJDinteractiva, la división de INFORMACIÓN Y CONTROL DE PUBLICACIONES S.A.:

Hemos examinado la información facilitada por el editor del medio electrónico para el periodo que comprende la presente certificación.

Nuestro examen se ha realizado de acuerdo con las normas y procedimientos establecidos en las Normas Técnicas para el Control de los Medios Electrónicos de Comunicación.

En nuestra opinión, la presente certificación presenta razonablemente la difusión/audiencia registrada por este canal.

### ADVERTENCIA:

El trabajo de OJDinteractiva, la división de INFORMACIÓN Y CONTROL DE PUBLICACIONES S.A (INTROL) se limita a la realización de pruebas para la revisión de los datos de recuento suministrados por el editor con la finalidad de expresar una opinión sobre la razonabilidad de dichos datos de acuerdo con las Normas Técnicas para el control de los MEC.

Por tanto, INTROL no acepta responsabilidad alguna por las inexactitudes o errores que puedan existir en los datos de recuento. Tampoco acepta ninguna responsabilidad por la falsedad en los datos de recuento recibidos del editor, ni por otros datos de medición que no están incluidos en el análisis.

Junio - 2024

OJDinteractiva