



INFORMACION Y CONTROL DE PUBLICACIONES, S.A.

Velázquez, 46, 1ª Drcha - Tel. 91 435 00 32 Fax 91 435 96 05 - 28001 - MADRID
Av. Diagonal 497, 5a planta - Tel 93 439 24 18 Fax 93 419 25 34 - 08029 - BARCELONA

Título: ELDIADIGITAL.ES
URL Primaria: http://www.eldiigital.es
Editor: Alamos CLM, S.L.
Domicilio: Apartado de Correos, 139
Ciudad: 16080 CUENCA
Teléfono:
Fax:
E-mail:
Clasificación: Noticias e Información
Sub-Clasificación: Noticias globales y actualidad

EL DIA digital.es

1. Cifras totales y promedios (Nacional e Internacional)

MES - AÑO	NAVEGADORES UNICOS	VISITAS	PAGINAS
Abril - 2024	62.211	91.150	143.730
PROMEDIO DIARIO	2.695	3.038	4.791
PROMEDIO LUNES-VIERNES	2.700	3.072	4.989
PROMEDIO SABADO-DOMINGO	2.681	2.947	4.248
PAGINAS / VISITAS	1,58		
DURACION MEDIA VISITAS	0:01:53		
TIEMPO INTERACCIÓN MEDIO	0:01:16		

2. Secciones (Nacional e Internacional)

	PAGINAS	%
HOME	8.927	6.21 %
RESTO	134.803	93.79 %

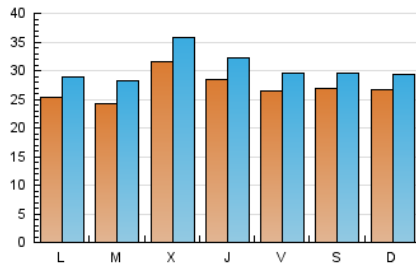
3. Por día del mes (Nacional e Internacional)

Día	N. únicos	Visitas	Páginas	Día	N. únicos	Visitas	Páginas	Día	N. únicos	Visitas	Páginas
1	2.283	2.652	4.728	11	2.985	3.346	5.274	21	2.741	3.021	4.219
2	2.183	2.550	4.401	12	2.931	3.184	4.866	22	2.650	3.009	4.982
3	2.481	2.853	4.874	13	3.362	3.610	5.120	23	2.105	2.456	4.455
4	2.257	2.601	4.452	14	3.463	3.662	5.194	24	4.287	5.010	8.147
5	2.015	2.347	4.007	15	2.969	3.327	5.274	25	3.470	3.890	6.013
6	1.486	1.702	2.685	16	2.699	3.048	4.716	26	2.882	3.242	4.918
7	1.795	2.059	3.323	17	2.828	3.188	4.857	27	2.632	2.922	4.133
8	2.061	2.380	3.985	18	2.688	3.015	4.829	28	2.699	3.017	4.435
9	2.607	3.059	5.043	19	2.793	3.067	5.088	29	2.686	3.046	4.818
10	2.985	3.272	4.950	20	3.272	3.583	4.871	30	2.545	3.032	5.073

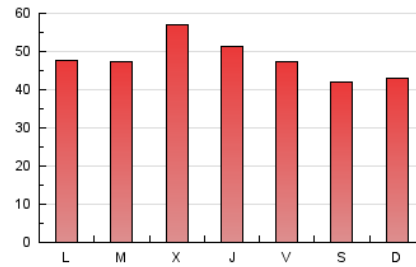
4. Gráficas (Nacional e Internacional)

4.1 Por día de la semana (promedio)

N. únicos / Visitas (x 100)

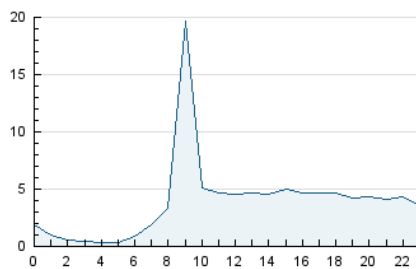


Páginas (x 100)

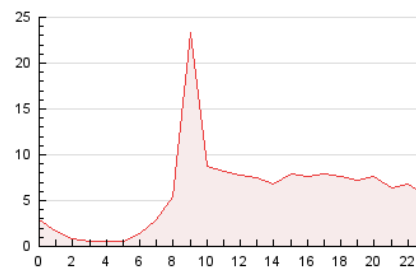


4.2 Por franja horaria (promedio)

Visitas_ (x 1000)

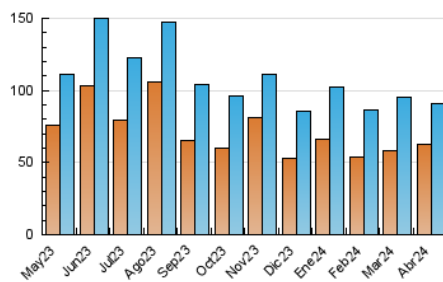


Páginas (x 1000)

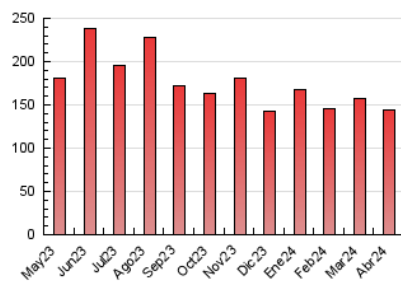


4.3 Por meses

N. únicos / Visitas (x 1000)



Páginas (x 1000)





INFORMACION Y CONTROL DE PUBLICACIONES, S.A.

Velázquez, 46, 1ª Drcha - Tel. 91 435 00 32 Fax 91 435 96 05 - 28001 - MADRID
Av. Diagonal 497, 5a planta - Tel 93 439 24 18 Fax 93 419 25 34 - 08029 - BARCELONA

Anexo - Tráfico Nacional

Título: ELDIADIGITAL.ES
URL Primaria: http://www.eldiadigital.es
Editor: Alamos CLM, S.L.
Domicilio: Apartado de Correos, 139
Ciudad: 16080 CUENCA
Teléfono:
Fax:
E-mail:
Clasificación: Noticias e Información
Sub-Clasificación: Noticias globales y actualidad

EL DIA

 digital.es

1. Cifras totales y promedios (Nacional)

MES - AÑO	NAVEGADORES UNICOS	VISITAS	PAGINAS
Abril - 2024	36.914	65.306	115.948
PROMEDIO DIARIO	1.849	2.177	3.865
PROMEDIO LUNES-VIERNES	1.916	2.275	4.123
PROMEDIO SABADO-DOMINGO	1.666	1.906	3.155
PAGINAS / VISITAS	1,78		
DURACION MEDIA VISITAS	0:02:30		
TIEMPO INTERACCIÓN MEDIO	0:02:05		

2. Secciones (Nacional)

	PAGINAS	%
HOME	6.992	6.03 %
RESTO	108.956	93.97 %

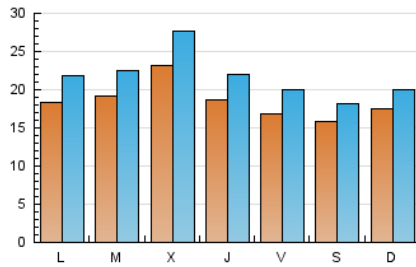
3. Por día del mes (Nacional)

Día	N. únicos	Visitas	Páginas	Día	N. únicos	Visitas	Páginas	Día	N. únicos	Visitas	Páginas
1	1.920	2.289	4.259	11	1.709	2.041	3.903	21	1.613	1.842	3.025
2	1.801	2.151	3.954	12	1.710	2.005	3.541	22	1.757	2.100	3.994
3	2.041	2.448	4.329	13	2.016	2.245	3.673	23	1.773	2.119	4.069
4	1.853	2.190	3.947	14	2.100	2.335	3.748	24	3.918	4.620	7.699
5	1.693	2.014	3.611	15	1.977	2.341	4.092	25	2.361	2.734	4.842
6	1.287	1.499	2.401	16	1.632	1.934	3.569	26	1.572	1.909	3.543
7	1.554	1.811	3.000	17	1.656	2.013	3.619	27	1.300	1.547	2.742
8	1.716	2.033	3.552	18	1.543	1.862	3.642	28	1.734	2.002	3.420
9	2.011	2.347	4.328	19	1.736	2.071	3.984	29	1.794	2.138	3.898
10	1.648	1.967	3.531	20	1.721	1.967	3.228	30	2.326	2.732	4.805

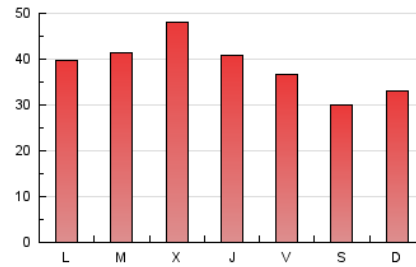
4. Gráficas (Nacional)

4.1 Por día de la semana (promedio)

N. únicos / Visitas (x 100)

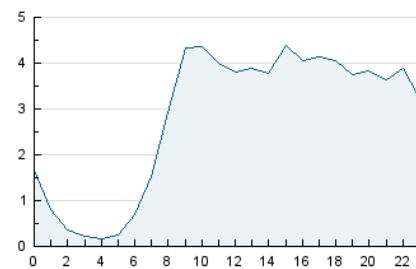


Páginas (x 100)

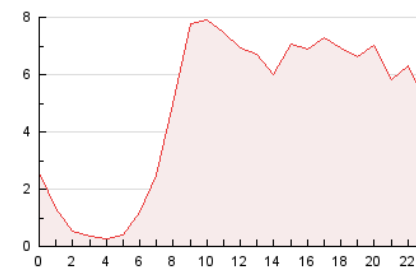


4.2 Por franja horaria (promedio)

Visitas_ (x 1000)

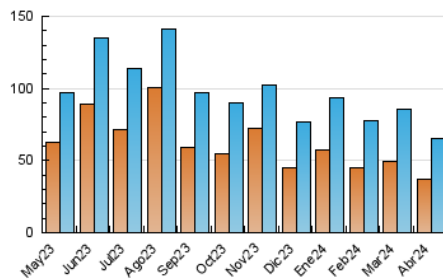


Páginas (x 1000)

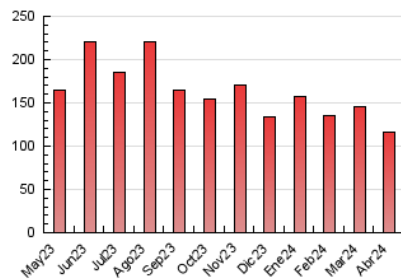


4.3 Por meses

N. únicos / Visitas (x 1000)



Páginas (x 1000)



5. Observaciones

Este Medio Electrónico de Comunicación ha sido medido por la herramienta Google Analytics de Google (GA4)

6. Definiciones básicas (Para más información ver Normas Técnicas para el Control de los Medios Electrónicos de Comunicación)

Página Vista:

Conjunto de ficheros enviado a un usuario como resultado de una petición del mismo recibida por el servidor. Cuando la página está formada por varios marcos (frames), el conjunto de los mismos tendrá, a efectos de cómputo, la consideración de una página unitaria.

Visita:

Una secuencia ininterrumpida de páginas servidas a un usuario válido. Si dicho usuario no realiza peticiones de páginas en un periodo de tiempo (30 min) la siguiente petición constituirá el inicio de una nueva visita.

Navegador Único:

Total de combinaciones únicas de una dirección IP y un identificador adicional. Los medios pueden utilizar cookies o el Identificador de Alta de registro.

Duración Página Vista:

Tiempo acumulado en segundos de todas las páginas vistas (en visitas de dos o más páginas vistas), dividido por el número total de páginas vistas.

Duración Visita:

Tiempo en segundos de todas las visitas de dos o más páginas vistas, dividido por el número total de visitas de dos o más páginas vistas.

Tráfico nacional:

Audiencia/difusión correspondiente a España medida en base a los datos de las direcciones IP registradas por el sistema de medición.

7. Opinión

De OJDinteractiva, la división de INFORMACIÓN Y CONTROL DE PUBLICACIONES S.A.:

Hemos examinado la información facilitada por el editor del medio electrónico para el periodo que comprende la presente certificación.

Nuestro examen se ha realizado de acuerdo con las normas y procedimientos establecidos en las Normas Técnicas para el Control de los Medios Electrónicos de Comunicación.

En nuestra opinión, la presente acta presenta razonablemente la difusión/audiencia registrada por este medio electrónico.

ADVERTENCIA:

El trabajo de OJDinteractiva, la división de INFORMACIÓN Y CONTROL DE PUBLICACIONES S.A (INTROL) se limita a la realización de pruebas para la revisión de los datos de recuento suministrados por el editor con la finalidad de expresar una opinión sobre la razonabilidad de dichos datos de acuerdo con las Normas Técnicas para el control de los MEC.

Por tanto, INTROL no acepta responsabilidad alguna por las inexactitudes o errores que puedan existir en los datos de recuento. Tampoco acepta ninguna responsabilidad por la falsedad en los datos de recuento recibidos del editor, ni por otros datos de medición que no están incluidos en el análisis.

Mayo - 2024

OJDinteractiva