



INFORMACION Y CONTROL DE PUBLICACIONES, S.A.

Velázquez, 46, 1ª Drcha - Tel. 91 435 00 32 Fax 91 435 96 05 - 28001 - MADRID
Av. Diagonal 497, 5a planta - Tel 93 439 24 18 Fax 93 419 25 34 - 08029 - BARCELONA

Título: ELDIADIGITAL.ES
URL Primaria: http://www.eldiadigital.es
Editor: Alamos CLM, S.L.
Domicilio: Apartado de Correos, 139
Ciudad: 16080 CUENCA
Teléfono:
Fax:
E-mail:
Clasificación: Noticias e Información
Sub-Clasificación: Noticias globales y actualidad

EL DIA^{digital}.es

1. Cifras totales y promedios (Nacional e Internacional)

MES - AÑO	NAVEGADORES UNICOS	VISITAS	PAGINAS
Junio - 2024	44.809	73.177	128.112
PROMEDIO DIARIO	2.112	2.439	4.270
PROMEDIO LUNES-VIERNES	1.937	2.281	4.219
PROMEDIO SABADO-DOMINGO	2.460	2.757	4.373
PAGINAS / VISITAS	1,75		
DURACION MEDIA VISITAS	0:02:23		
TIEMPO INTERACCIÓN MEDIO	0:01:49		

2. Secciones (Nacional e Internacional)

	PAGINAS	%
HOME	6.933	5.41 %
RESTO	121.179	94.59 %

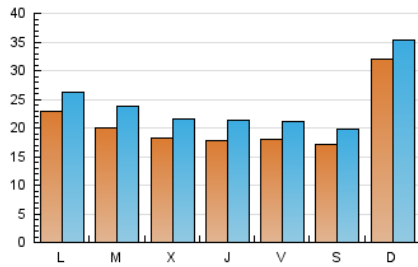
3. Por día del mes (Nacional e Internacional)

Día	N. únicos	Visitas	Páginas	Día	N. únicos	Visitas	Páginas	Día	N. únicos	Visitas	Páginas
1	1.514	1.742	2.815	11	1.825	2.183	3.982	21	1.711	2.040	3.707
2	1.832	2.082	3.549	12	1.669	1.996	3.524	22	1.267	1.489	2.633
3	2.152	2.502	4.733	13	1.702	2.036	3.506	23	2.159	2.457	3.984
4	2.636	3.089	5.413	14	1.840	2.158	4.051	24	2.222	2.556	4.650
5	2.349	2.717	4.914	15	1.455	1.683	2.773	25	1.680	2.016	3.849
6	1.912	2.254	4.181	16	1.761	2.011	3.292	26	1.541	1.847	3.604
7	1.821	2.138	4.149	17	2.069	2.431	4.336	27	1.730	2.094	4.040
8	2.063	2.351	3.872	18	1.829	2.183	4.172	28	1.810	2.145	4.256
9	8.397	8.954	11.690	19	1.767	2.076	3.972	29	2.288	2.640	5.071
10	2.693	3.017	5.310	20	1.789	2.133	4.031	30	1.867	2.157	4.053

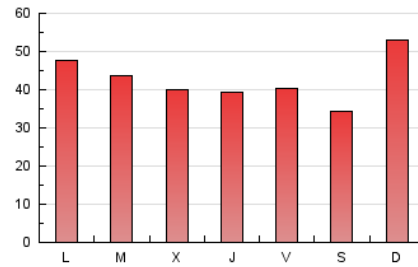
4. Gráficas (Nacional e Internacional)

4.1 Por día de la semana (promedio)

N. únicos / Visitas (x 100)

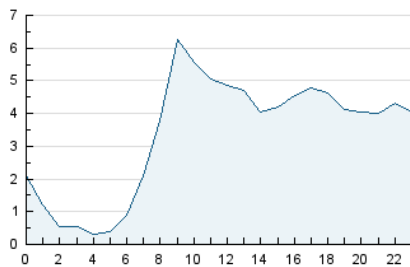


Páginas (x 100)

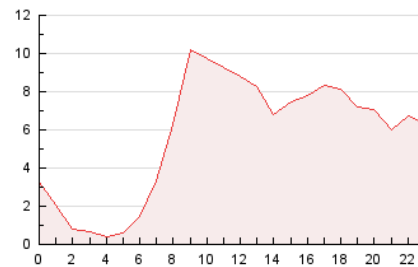


4.2 Por franja horaria (promedio)

Visitas_ (x 1000)

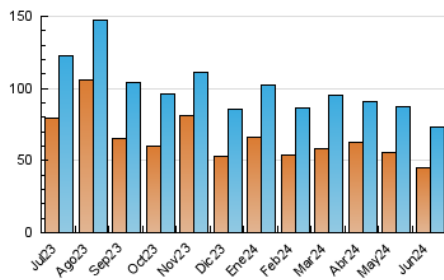


Páginas (x 1000)

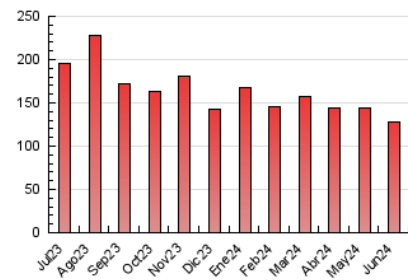


4.3 Por meses

N. únicos / Visitas (x 1000)



Páginas (x 1000)





INFORMACION Y CONTROL DE PUBLICACIONES, S.A.

Velázquez, 46, 1ª Drcha - Tel. 91 435 00 32 Fax 91 435 96 05 - 28001 - MADRID
Av. Diagonal 497, 5a planta - Tel 93 439 24 18 Fax 93 419 25 34 - 08029 - BARCELONA

Anexo - Tráfico Nacional

Título: ELDIADIGITAL.ES
URL Primaria: http://www.eldiadigital.es
Editor: Alamos CLM, S.L.
Domicilio: Apartado de Correos, 139
Ciudad: 16080 CUENCA
Teléfono:
Fax:
E-mail:
Clasificación: Noticias e Información
Sub-Clasificación: Noticias globales y actualidad

EL DIA

 digital.es

1. Cifras totales y promedios (Nacional)

MES - AÑO	NAVEGADORES UNICOS	VISITAS	PAGINAS
Junio - 2024	43.151	71.264	125.638
PROMEDIO DIARIO	2.052	2.375	4.188
PROMEDIO LUNES-VIERNES	1.876	2.215	4.135
PROMEDIO SABADO-DOMINGO	2.403	2.696	4.294
PAGINAS / VISITAS	1,76		
DURACION MEDIA VISITAS	0:02:23		
TIEMPO INTERACCIÓN MEDIO	0:01:52		

2. Secciones (Nacional)

	PAGINAS	%
HOME	6.744	5.37 %
RESTO	118.894	94.63 %

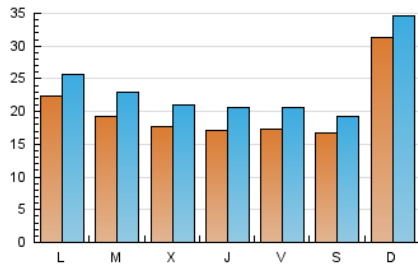
3. Por día del mes (Nacional)

Día	N. únicos	Visitas	Páginas	Día	N. únicos	Visitas	Páginas	Día	N. únicos	Visitas	Páginas
1	1.470	1.699	2.767	11	1.745	2.097	3.862	21	1.661	1.978	3.646
2	1.781	2.025	3.457	12	1.610	1.930	3.452	22	1.230	1.444	2.579
3	2.114	2.462	4.684	13	1.617	1.946	3.397	23	2.101	2.398	3.912
4	2.574	3.027	5.326	14	1.780	2.094	3.969	24	2.160	2.487	4.551
5	2.294	2.655	4.839	15	1.410	1.636	2.721	25	1.621	1.956	3.763
6	1.853	2.193	4.088	16	1.720	1.970	3.238	26	1.479	1.783	3.520
7	1.766	2.078	4.069	17	2.016	2.377	4.261	27	1.649	2.005	3.926
8	2.011	2.296	3.797	18	1.766	2.115	4.090	28	1.746	2.076	4.157
9	8.317	8.866	11.576	19	1.714	2.017	3.905	29	2.228	2.578	4.991
10	2.637	2.967	5.246	20	1.725	2.066	3.948	30	1.758	2.043	3.901

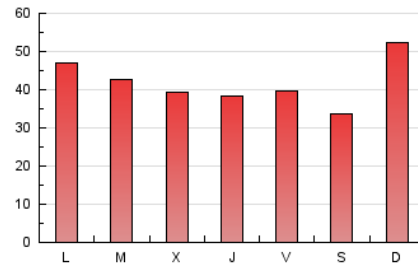
4. Gráficas (Nacional)

4.1 Por día de la semana (promedio)

N. únicos / Visitas (x 100)

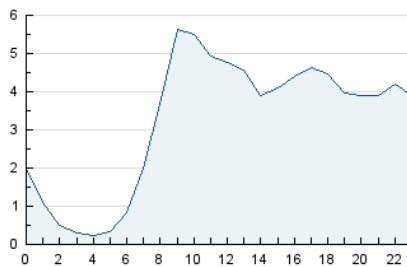


Páginas (x 100)

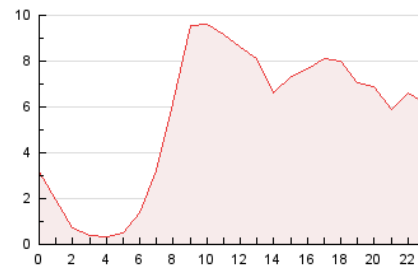


4.2 Por franja horaria (promedio)

Visitas_ (x 1000)

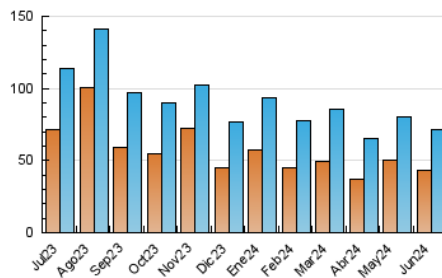


Páginas (x 1000)

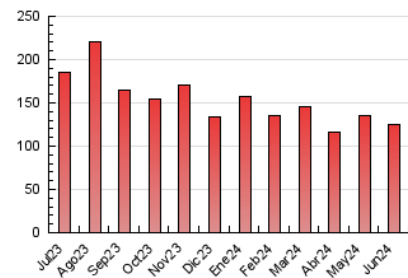


4.3 Por meses

N. únicos / Visitas (x 1000)



Páginas (x 1000)



5. Observaciones

Este Medio Electrónico de Comunicación ha sido medido por la herramienta Google Analytics de Google (GA4)

6. Definiciones básicas (Para más información ver Normas Técnicas para el Control de los Medios Electrónicos de Comunicación)

Página Vista:

Conjunto de ficheros enviado a un usuario como resultado de una petición del mismo recibida por el servidor. Cuando la página está formada por varios marcos (frames), el conjunto de los mismos tendrá, a efectos de cómputo, la consideración de una página unitaria.

Visita:

Una secuencia ininterrumpida de páginas servidas a un usuario válido. Si dicho usuario no realiza peticiones de páginas en un periodo de tiempo (30 min) la siguiente petición constituirá el inicio de una nueva visita.

Navegador Único:

Total de combinaciones únicas de una dirección IP y un identificador adicional. Los medios pueden utilizar cookies o el Identificador de Alta de registro.

Duración Página Vista:

Tiempo acumulado en segundos de todas las páginas vistas (en visitas de dos o más páginas vistas), dividido por el número total de páginas vistas.

Duración Visita:

Tiempo en segundos de todas las visitas de dos o más páginas vistas, dividido por el número total de visitas de dos o más páginas vistas.

Tráfico nacional:

Audiencia/difusión correspondiente a España medida en base a los datos de las direcciones IP registradas por el sistema de medición.

7. Opinión

De OJDinteractiva, la división de INFORMACIÓN Y CONTROL DE PUBLICACIONES S.A.:

Hemos examinado la información facilitada por el editor del medio electrónico para el periodo que comprende la presente certificación.

Nuestro examen se ha realizado de acuerdo con las normas y procedimientos establecidos en las Normas Técnicas para el Control de los Medios Electrónicos de Comunicación.

En nuestra opinión, la presente acta presenta razonablemente la difusión/audiencia registrada por este medio electrónico.

ADVERTENCIA:

El trabajo de OJDinteractiva, la división de INFORMACIÓN Y CONTROL DE PUBLICACIONES S.A (INTROL) se limita a la realización de pruebas para la revisión de los datos de recuento suministrados por el editor con la finalidad de expresar una opinión sobre la razonabilidad de dichos datos de acuerdo con las Normas Técnicas para el control de los MEC.

Por tanto, INTROL no acepta responsabilidad alguna por las inexactitudes o errores que puedan existir en los datos de recuento. Tampoco acepta ninguna responsabilidad por la falsedad en los datos de recuento recibidos del editor, ni por otros datos de medición que no están incluidos en el análisis.

Julio - 2024

OJDinteractiva