



INFORMACION Y CONTROL DE PUBLICACIONES, S.A.

Velázquez, 46, 1ª Drcha - Tel. 91 435 00 32 Fax 91 435 96 05 - 28001 - MADRID
Av. Diagonal 497, 5a planta - Tel 93 439 24 18 Fax 93 419 25 34 - 08029 - BARCELONA

Título: ELDIADIGITAL.ES
URL Primaria: http://www.eldiadigital.es
Editor: Alamos CLM, S.L.
Domicilio: Apartado de Correos, 139
Ciudad: 16080 CUENCA
Teléfono:
Fax:
E-mail:
Clasificación: Noticias e Información
Sub-Clasificación: Noticias globales y actualidad

EL DIA digital.es

1. Cifras totales y promedios (Nacional e Internacional)

MES - AÑO	NAVEGADORES UNICOS	VISITAS	PAGINAS
Diciembre - 2023	53.126	85.375	142.949
PROMEDIO DIARIO	2.431	2.754	4.611
PROMEDIO LUNES-VIERNES	2.589	2.944	4.961
PROMEDIO SABADO-DOMINGO	2.099	2.355	3.877
PAGINAS / VISITAS	1,67		
DURACION MEDIA VISITAS	0:02:08		
TIEMPO INTERACCIÓN MEDIO	0:01:37		

2. Secciones (Nacional e Internacional)

	PAGINAS	%
HOME	7.568	5.29 %
RESTO	135.381	94.71 %

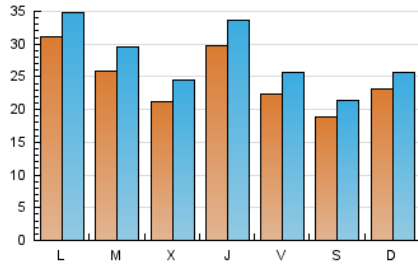
3. Por día del mes (Nacional e Internacional)

Día	N. únicos	Visitas	Páginas	Día	N. únicos	Visitas	Páginas	Día	N. únicos	Visitas	Páginas
1	1.779	2.100	3.708	11	2.491	2.805	4.790	21	2.004	2.395	4.141
2	1.352	1.547	2.652	12	2.780	3.136	5.042	22	1.809	2.183	4.060
3	1.272	1.499	2.595	13	2.066	2.415	4.420	23	1.201	1.415	2.449
4	1.999	2.371	4.064	14	1.984	2.286	4.195	24	1.253	1.474	2.435
5	2.237	2.618	4.737	15	1.829	2.144	3.960	25	1.759	2.038	3.237
6	1.779	2.077	3.524	16	1.801	2.051	3.823	26	2.457	2.798	4.646
7	2.037	2.361	4.254	17	3.920	4.197	6.669	27	2.228	2.577	4.419
8	2.013	2.297	4.003	18	6.222	6.723	10.675	28	5.870	6.422	9.619
9	2.608	2.883	4.613	19	2.872	3.250	5.287	29	3.758	4.105	6.556
10	3.661	4.030	6.250	20	2.386	2.722	4.845	30	2.493	2.800	4.340
								31	1.427	1.656	2.941

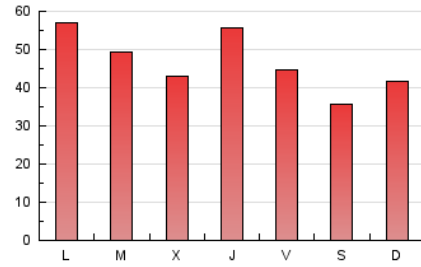
4. Gráficas (Nacional e Internacional)

4.1 Por día de la semana (promedio)

N. únicos / Visitas (x 100)

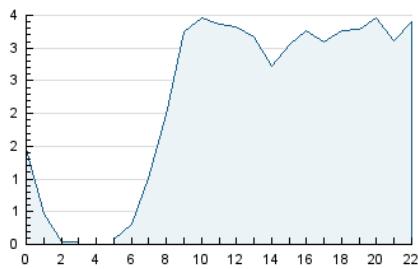


Páginas (x 100)

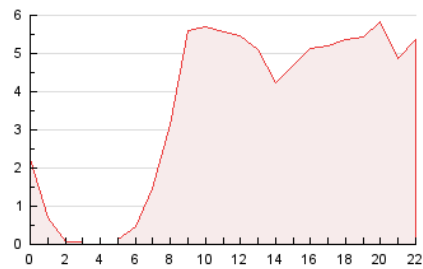


4.2 Por franja horaria (promedio)

Visitas_ (x 1000)

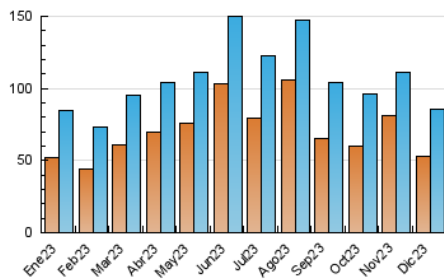


Páginas (x 1000)

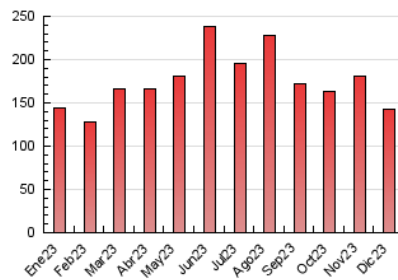


4.3 Por meses

N. únicos / Visitas (x 1000)



Páginas (x 1000)





INFORMACION Y CONTROL DE PUBLICACIONES, S.A.

Velázquez, 46, 1ª Drcha - Tel. 91 435 00 32 Fax 91 435 96 05 - 28001 - MADRID
Av. Diagonal 497, 5a planta - Tel 93 439 24 18 Fax 93 419 25 34 - 08029 - BARCELONA

Anexo - Tráfico Nacional

Título: ELDIADIGITAL.ES
URL Primaria: http://www.eldiadigital.es
Editor: Alamos CLM, S.L.
Domicilio: Apartado de Correos, 139
Ciudad: 16080 CUENCA
Teléfono:
Fax:
E-mail:
Clasificación: Noticias e Información
Sub-Clasificación: Noticias globales y actualidad

EL DIA

 digital.es

1. Cifras totales y promedios (Nacional)

MES - AÑO	NAVEGADORES UNICOS	VISITAS	PAGINAS
Diciembre - 2023	45.366	77.172	134.022
PROMEDIO DIARIO	2.171	2.489	4.323
PROMEDIO LUNES-VIERNES	2.284	2.635	4.627
PROMEDIO SABADO-DOMINGO	1.935	2.184	3.685
PAGINAS / VISITAS	1,74		
DURACION MEDIA VISITAS	0:02:16		
TIEMPO INTERACCIÓN MEDIO	0:01:52		

2. Secciones (Nacional)

	PAGINAS	%
HOME	7.255	5.41 %
RESTO	126.767	94.59 %

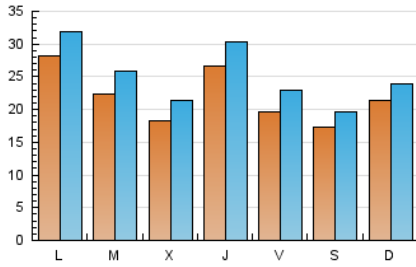
3. Por día del mes (Nacional)

Día	N. únicos	Visitas	Páginas	Día	N. únicos	Visitas	Páginas	Día	N. únicos	Visitas	Páginas
1	1.467	1.782	3.351	11	2.152	2.494	4.436	21	1.680	2.060	3.784
2	1.164	1.354	2.407	12	2.402	2.767	4.617	22	1.558	1.931	3.796
3	1.106	1.330	2.397	13	1.708	2.057	4.031	23	1.057	1.268	2.278
4	1.687	2.047	3.713	14	1.636	1.934	3.810	24	1.139	1.357	2.304
5	1.873	2.248	4.317	15	1.530	1.839	3.625	25	1.624	1.899	3.095
6	1.566	1.858	3.265	16	1.653	1.898	3.664	26	2.196	2.530	4.365
7	1.796	2.118	3.993	17	3.706	3.960	6.405	27	1.970	2.311	4.140
8	1.826	2.110	3.795	18	5.810	6.325	10.258	28	5.526	6.061	9.233
9	2.454	2.706	4.438	19	2.460	2.794	4.853	29	3.461	3.814	6.226
10	3.454	3.816	6.024	20	2.033	2.356	4.473	30	2.322	2.622	4.141
								31	1.298	1.526	2.788

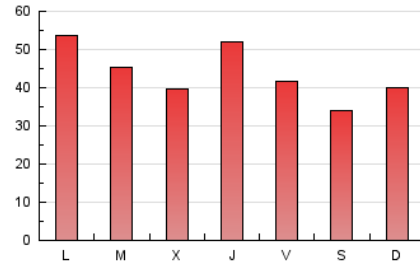
4. Gráficas (Nacional)

4.1 Por día de la semana (promedio)

N. únicos / Visitas (x 100)

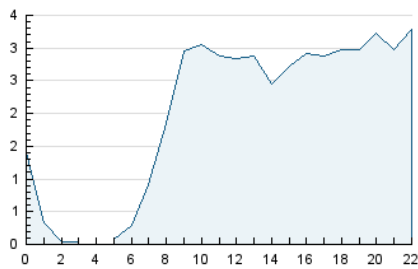


Páginas (x 100)

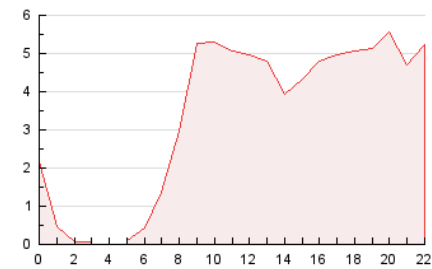


4.2 Por franja horaria (promedio)

Visitas_ (x 1000)

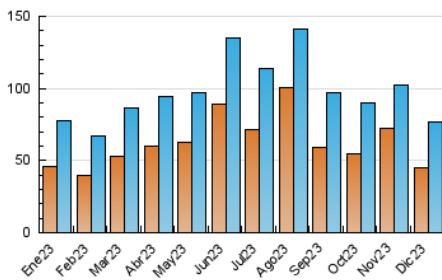


Páginas (x 1000)

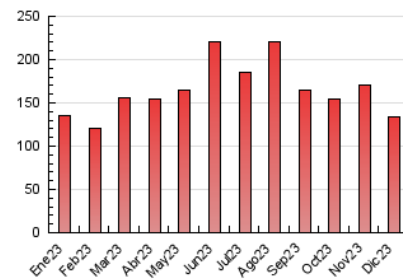


4.3 Por meses

N. únicos / Visitas (x 1000)



Páginas (x 1000)



5. Observaciones

Este Medio Electrónico de Comunicación ha sido medido por la herramienta Google Analytics de Google (GA4)

6. Definiciones básicas (Para más información ver Normas Técnicas para el Control de los Medios Electrónicos de Comunicación)

Página Vista:

Conjunto de ficheros enviado a un usuario como resultado de una petición del mismo recibida por el servidor. Cuando la página está formada por varios marcos (frames), el conjunto de los mismos tendrá, a efectos de cómputo, la consideración de una página unitaria.

Visita:

Una secuencia ininterrumpida de páginas servidas a un usuario válido. Si dicho usuario no realiza peticiones de páginas en un periodo de tiempo (30 min) la siguiente petición constituirá el inicio de una nueva visita.

Navegador Único:

Total de combinaciones únicas de una dirección IP y un identificador adicional. Los medios pueden utilizar cookies o el Identificador de Alta de registro.

Duración Página Vista:

Tiempo acumulado en segundos de todas las páginas vistas (en visitas de dos o más páginas vistas), dividido por el número total de páginas vistas.

Duración Visita:

Tiempo en segundos de todas las visitas de dos o más páginas vistas, dividido por el número total de visitas de dos o más páginas vistas.

Tráfico nacional:

Audiencia/difusión correspondiente a España medida en base a los datos de las direcciones IP registradas por el sistema de medición.

7. Opinión

De OJDinteractiva, la división de INFORMACIÓN Y CONTROL DE PUBLICACIONES S.A.:

Hemos examinado la información facilitada por el editor del medio electrónico para el periodo que comprende la presente certificación.

Nuestro examen se ha realizado de acuerdo con las normas y procedimientos establecidos en las Normas Técnicas para el Control de los Medios Electrónicos de Comunicación.

En nuestra opinión, la presente acta presenta razonablemente la difusión/audiencia registrada por este medio electrónico.

ADVERTENCIA:

El trabajo de OJDinteractiva, la división de INFORMACIÓN Y CONTROL DE PUBLICACIONES S.A (INTROL) se limita a la realización de pruebas para la revisión de los datos de recuento suministrados por el editor con la finalidad de expresar una opinión sobre la razonabilidad de dichos datos de acuerdo con las Normas Técnicas para el control de los MEC.

Por tanto, INTROL no acepta responsabilidad alguna por las inexactitudes o errores que puedan existir en los datos de recuento. Tampoco acepta ninguna responsabilidad por la falsedad en los datos de recuento recibidos del editor, ni por otros datos de medición que no están incluidos en el análisis.

- 2023

OJDinteractiva