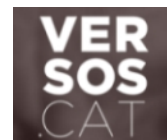




INFORMACION Y CONTROL DE PUBLICACIONES, S.A.

Velázquez, 46, 1º Drcha - Tel. 91 435 00 32 Fax 91 435 96 05 - 28001 - MADRID
Av. Diagonal 497, 5a planta - Tel 93 439 24 18 Fax 93 419 25 34 - 08029 - BARCELONA

Título: RACOCATALA.CAT - VERSOS.CAT
URL Primaria: http://www.versos.cat
Editor: Tirabol Produccions, S.L.
Domicilio: Carrer Ali Bei, 25 1º 2ª
Ciudad: 08010 BARCELONA
Teléfono: 93 185 61 30
Fax: 93 185 61 31
E-mail:
Clasificación: Noticias e Información
Sub-Clasificación: Noticias globales y actualidad



1. Cifras totales y promedios (Nacional e Internacional)

MES - AÑO	NAVEGADORES UNICOS	VISITAS	PAGINAS
Noviembre - 2024	13.550	18.481	40.612
PROMEDIO DIARIO	530	610	1.354
PROMEDIO LUNES-VIERNES	593	682	1.502
PROMEDIO SABADO-DOMINGO	384	443	1.008
PAGINAS / VISITAS	2,22		
DURACION MEDIA VISITAS	0:03:31		
TIEMPO INTERACCIÓN MEDIO	0:01:25		

2. Secciones (Nacional e Internacional)

	PAGINAS	%
HOME	1.047	2.58 %
RESTO	39.565	97.42 %

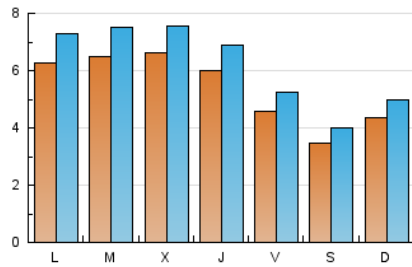
3. Por día del mes (Nacional e Internacional)

Día	N. únicos	Visitas	Páginas	Día	N. únicos	Visitas	Páginas	Día	N. únicos	Visitas	Páginas
1	268	302	704	11	647	736	1.494	21	593	687	1.815
2	303	355	807	12	604	688	1.585	22	492	554	1.135
3	355	414	934	13	707	796	1.700	23	337	385	1.082
4	481	578	1.288	14	634	722	1.358	24	414	475	1.102
5	625	743	1.540	15	534	597	1.544	25	702	827	1.477
6	589	679	1.656	16	367	424	882	26	649	756	1.610
7	535	621	1.396	17	488	562	1.304	27	684	781	1.788
8	459	530	1.102	18	676	767	1.870	28	628	725	1.724
9	368	425	965	19	720	825	1.983	29	549	637	1.290
10	478	545	1.178	20	676	762	1.479	30	349	402	820

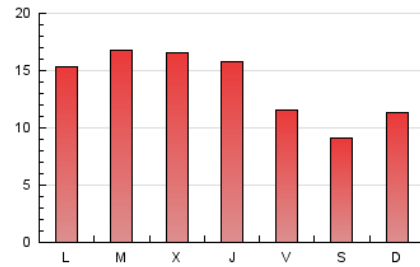
4. Gráficas (Nacional e Internacional)

4.1 Por día de la semana (promedio)

N. únicos / Visitas (x 100)

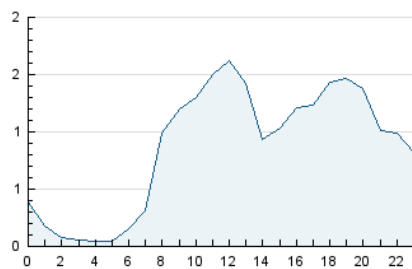


Páginas (x 100)

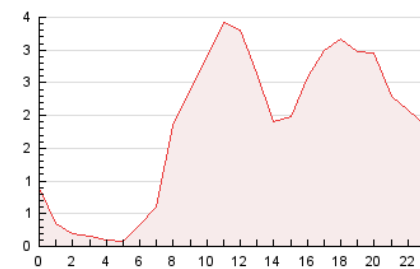


4.2 Por franja horaria (promedio)

Visitas_ (x 1000)

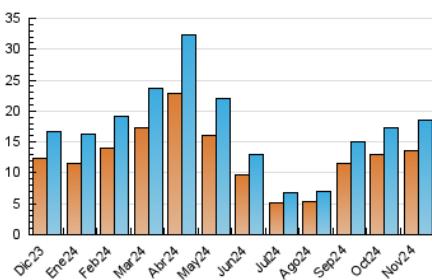


Páginas (x 1000)

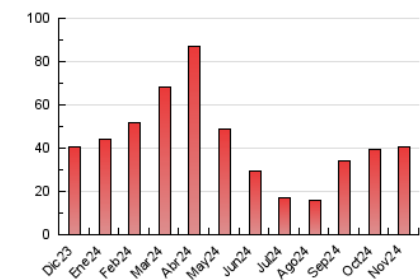


4.3 Por meses

N. únicos / Visitas (x 1000)



Páginas (x 1000)





INFORMACION Y CONTROL DE PUBLICACIONES, S.A.

Velázquez, 46, 1º Drcha - Tel. 91 435 00 32 Fax 91 435 96 05 - 28001 - MADRID
Av. Diagonal 497, 5a planta - Tel 93 439 24 18 Fax 93 419 25 34 - 08029 - BARCELONA

Anexo - Tráfico Nacional

Título: RACOCATALA.CAT - VERSOS.CAT
URL Primaria: http://www.versos.cat
Editor: Tirabol Produccions, S.L.
Domicilio: Carrer Ali Bei, 25 1º 2ª
Ciudad: 08010 BARCELONA
Teléfono: 93 185 61 30
Fax: 93 185 61 31
E-mail:
Clasificación: Noticias e Información
Sub-Clasificación: Noticias globales y actualidad



1. Cifras totales y promedios (Nacional)

MES - AÑO	NAVEGADORES UNICOS	VISITAS	PAGINAS
Noviembre - 2024	13.179	17.811	39.415
PROMEDIO DIARIO	515	591	1.314
PROMEDIO LUNES-VIERNES	576	661	1.457
PROMEDIO SABADO-DOMINGO	372	426	981
PAGINAS / VISITAS	2,22		
DURACION MEDIA VISITAS	0:03:33		
TIEMPO INTERACCIÓN MEDIO	0:01:25		

2. Secciones (Nacional)

	PAGINAS	%
HOME	991	2.51 %
RESTO	38.424	97.49 %

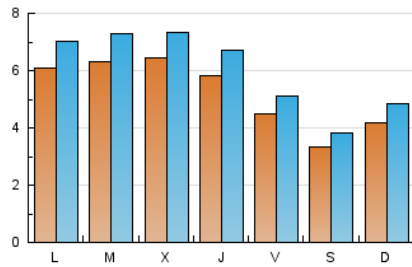
3. Por día del mes (Nacional)

Día	N. únicos	Visitas	Páginas	Día	N. únicos	Visitas	Páginas	Día	N. únicos	Visitas	Páginas
1	256	290	682	11	631	719	1.467	21	577	666	1.763
2	291	341	783	12	592	675	1.563	22	484	545	1.109
3	339	395	887	13	678	764	1.640	23	324	364	1.029
4	455	540	1.211	14	619	705	1.332	24	404	458	1.079
5	593	698	1.455	15	519	580	1.446	25	683	803	1.424
6	577	661	1.621	16	358	407	859	26	638	743	1.570
7	515	593	1.341	17	479	553	1.293	27	667	762	1.759
8	441	507	1.054	18	660	749	1.830	28	617	714	1.673
9	357	411	938	19	704	805	1.946	29	538	622	1.267
10	459	525	1.156	20	660	743	1.436	30	336	383	802

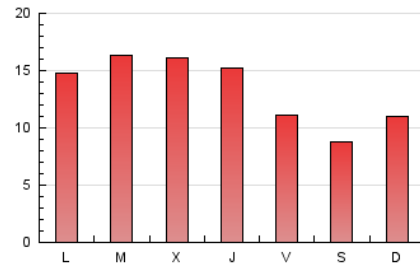
4. Gráficas (Nacional)

4.1 Por día de la semana (promedio)

N. únicos / Visitas (x 100)

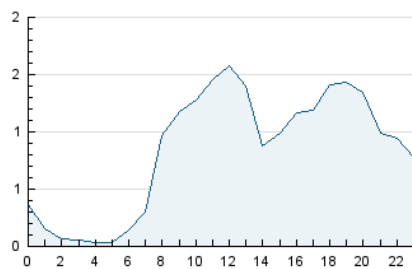


Páginas (x 100)

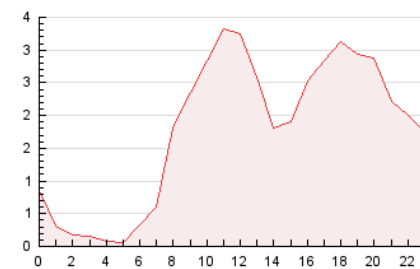


4.2 Por franja horaria (promedio)

Visitas_ (x 1000)

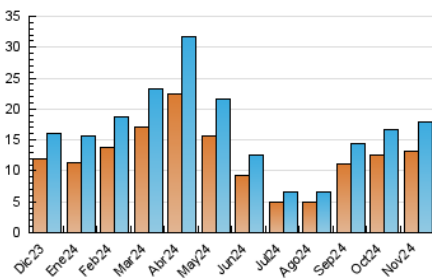


Páginas (x 1000)

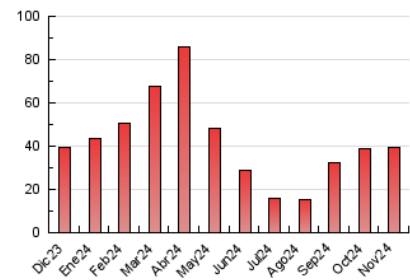


4.3 Por meses

N. únicos / Visitas (x 1000)



Páginas (x 1000)



5. Observaciones

Este Medio Electrónico de Comunicación ha sido medido por la herramienta Google Analytics de Google (GA4).

6. Definiciones básicas (Para más información ver Normas Técnicas para el Control de los Medios Electrónicos de Comunicación)

Página Vista:

Conjunto de ficheros enviado a un usuario como resultado de una petición del mismo recibida por el servidor. Cuando la página está formada por varios marcos (frames), el conjunto de los mismos tendrá, a efectos de cómputo, la consideración de una página unitaria.

Visita:

Una secuencia ininterrumpida de páginas servidas a un usuario válido. Si dicho usuario no realiza peticiones de páginas en un periodo de tiempo (30 min) la siguiente petición constituirá el inicio de una nueva visita.

Navegador Único:

Total de combinaciones únicas de una dirección IP y un identificador adicional. Los medios pueden utilizar cookies o el Identificador de Alta de registro.

Duración Página Vista:

Tiempo acumulado en segundos de todas las páginas vistas (en visitas de dos o más páginas vistas), dividido por el número total de páginas vistas.

Duración Visita:

Tiempo en segundos de todas las visitas de dos o más páginas vistas, dividido por el número total de visitas de dos o más páginas vistas.

Tráfico nacional:

Audiencia/difusión correspondiente a España medida en base a los datos de las direcciones IP registradas por el sistema de medición.

7. Opinión

De OJDinteractiva, la división de INFORMACIÓN Y CONTROL DE PUBLICACIONES S.A.:

Hemos examinado la información facilitada por el editor del medio electrónico para el periodo que comprende la presente certificación.

Nuestro examen se ha realizado de acuerdo con las normas y procedimientos establecidos en las Normas Técnicas para el Control de los Medios Electrónicos de Comunicación.

En nuestra opinión, la presente certificación presenta razonablemente la difusión/audiencia registrada por este canal.

ADVERTENCIA:

El trabajo de OJDinteractiva, la división de INFORMACIÓN Y CONTROL DE PUBLICACIONES S.A (INTROL) se limita a la realización de pruebas para la revisión de los datos de recuento suministrados por el editor con la finalidad de expresar una opinión sobre la razonabilidad de dichos datos de acuerdo con las Normas Técnicas para el control de los MEC.

Por tanto, INTROL no acepta responsabilidad alguna por las inexactitudes o errores que puedan existir en los datos de recuento. Tampoco acepta ninguna responsabilidad por la falsedad en los datos de recuento recibidos del editor, ni por otros datos de medición que no están incluidos en el análisis.

Diciembre - 2024

OJDinteractiva