



INFORMACION Y CONTROL DE PUBLICACIONES, S.A.

Velázquez, 46, 1º Drcha - Tel. 91 435 00 32 Fax 91 435 96 05 - 28001 - MADRID
Av. Diagonal 497, 5a planta - Tel 93 439 24 18 Fax 93 419 25 34 - 08029 - BARCELONA

Título: MOLLERUSSA.TV
URL Primaria: http://www.mollerussa.tv
Editor: Mollerussa Audiovisuals, S.L.
Domicilio: Avda. Generalitat, 11 1º
Ciudad: 25230 MOLLERUSSA
Teléfono: 973 601 940
Fax:
E-mail:
Clasificación: Noticias e Información
Sub-Clasificación: Noticias globales y actualidad



1. Cifras totales y promedios (Nacional e Internacional)

MES - AÑO	NAVEGADORES UNICOS	VISITAS	PAGINAS
Enero - 2025	4.214	4.943	6.017
PROMEDIO DIARIO	149	159	194
PROMEDIO LUNES-VIERNES	161	172	205
PROMEDIO SABADO-DOMINGO	116	123	164
PAGINAS / VISITAS	1,22		
DURACION MEDIA VISITAS	0:01:19		
TIEMPO INTERACCIÓN MEDIO	0:00:24		

2. Secciones (Nacional e Internacional)

	PAGINAS	%
HOME	2.107	35.02 %
RESTO	3.910	64.98 %

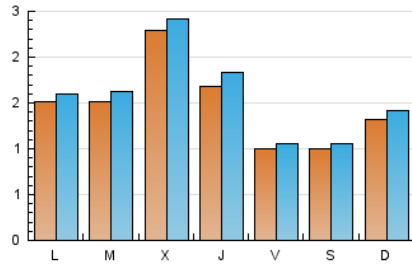
3. Por día del mes (Nacional e Internacional)

Día	N. únicos	Visitas	Páginas	Día	N. únicos	Visitas	Páginas	Día	N. únicos	Visitas	Páginas
1	101	106	125	11	112	119	148	21	151	156	160
2	163	179	189	12	86	95	131	22	270	282	311
3	90	96	99	13	89	93	95	23	181	200	222
4	126	130	137	14	170	179	196	24	91	94	176
5	187	189	211	15	164	174	212	25	94	101	195
6	107	109	125	16	157	165	167	26	174	196	334
7	152	162	176	17	93	100	116	27	195	218	313
8	327	342	369	18	66	69	71	28	133	150	222
9	151	167	177	19	79	83	82	29	281	308	465
10	104	108	111	20	216	219	220	30	190	211	285
								31	120	129	177

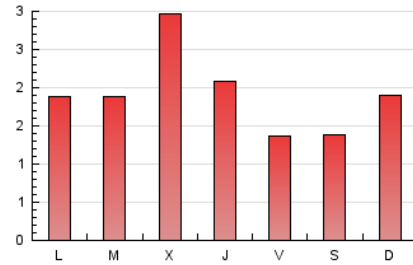
4. Gráficas (Nacional e Internacional)

4.1 Por día de la semana (promedio)

N. únicos / Visitas (x 100)



Páginas (x 100)

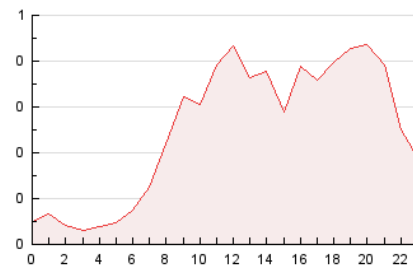


4.2 Por franja horaria (promedio)

Visitas_ (x 1000)

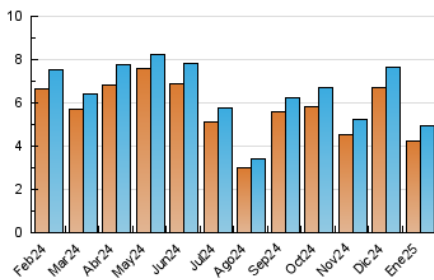


Páginas (x 1000)

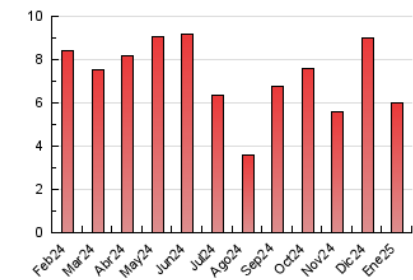


4.3 Por meses

N. únicos / Visitas (x 1000)



Páginas (x 1000)





INFORMACION Y CONTROL DE PUBLICACIONES, S.A.

Velázquez, 46, 1ª Drcha - Tel. 91 435 00 32 Fax 91 435 96 05 - 28001 - MADRID
Av. Diagonal 497, 5a planta - Tel 93 439 24 18 Fax 93 419 25 34 - 08029 - BARCELONA

Anexo - Tráfico Nacional

Título: MOLLERUSSA.TV
URL Primaria: http://www.mollerussa.tv
Editor: Mollerussa Audiovisuals, S.L.
Domicilio: Avda. Generalitat, 11 1ª
Ciudad: 25230 MOLLERUSSA
Teléfono: 973 601 940
Fax:
E-mail:
Clasificación: Noticias e Información
Sub-Clasificación: Noticias globales y actualidad



1. Cifras totales y promedios (Nacional)

MES - AÑO	NAVEGADORES UNICOS	VISITAS	PAGINAS
Enero - 2025	3.583	4.293	5.293
PROMEDIO DIARIO	128	138	171
PROMEDIO LUNES-VIERNES	138	148	179
PROMEDIO SABADO-DOMINGO	101	108	146
PAGINAS / VISITAS	1,24		
DURACION MEDIA VISITAS	0:01:27		
TIEMPO INTERACCIÓN MEDIO	0:00:27		

2. Secciones (Nacional)

	PAGINAS	%
HOME	1.482	28.00 %
RESTO	3.811	72.00 %

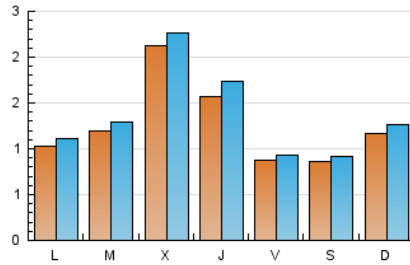
3. Por día del mes (Nacional)

Día	N. únicos	Visitas	Páginas	Día	N. únicos	Visitas	Páginas	Día	N. únicos	Visitas	Páginas
1	100	105	122	11	112	119	148	21	95	99	104
2	161	177	185	12	86	95	131	22	265	277	306
3	89	95	98	13	87	91	93	23	173	191	210
4	126	130	137	14	168	177	192	24	80	83	165
5	187	189	211	15	161	171	210	25	38	45	123
6	107	109	125	16	156	164	161	26	116	137	268
7	149	159	173	17	89	96	113	27	113	136	224
8	325	340	367	18	66	69	71	28	64	79	145
9	150	166	176	19	78	82	81	29	213	237	381
10	101	105	108	20	104	107	107	30	147	165	232
								31	76	85	126

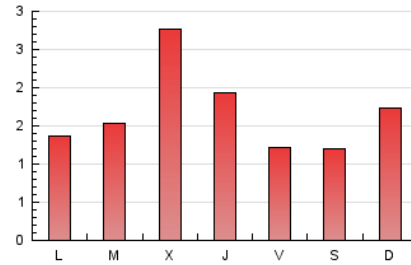
4. Gráficas (Nacional)

4.1 Por día de la semana (promedio)

N. únicos / Visitas (x 100)

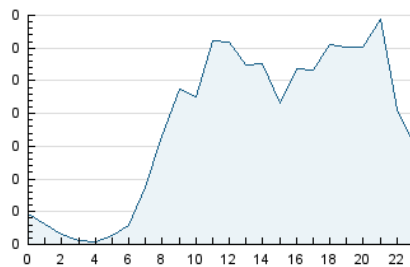


Páginas (x 100)

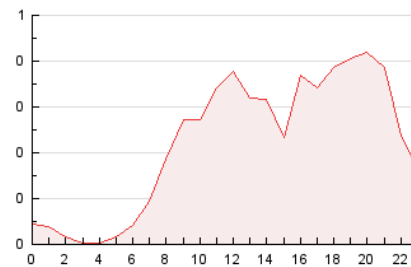


4.2 Por franja horaria (promedio)

Visitas_ (x 1000)

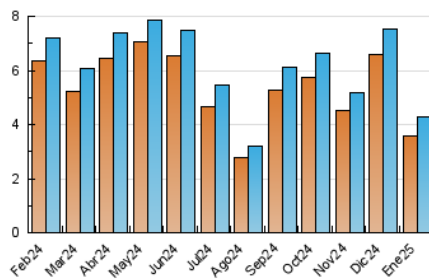


Páginas (x 1000)

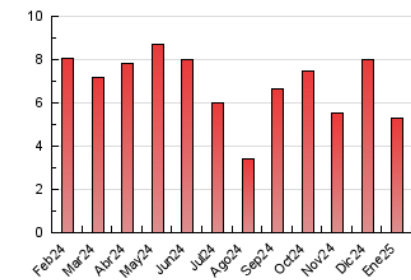


4.3 Por meses

N. únicos / Visitas (x 1000)



Páginas (x 1000)



5. Observaciones

Este Medio Electrónico de Comunicación ha sido medido por la herramienta Google Analytics de Google (GA4).

6. Definiciones básicas (Para más información ver Normas Técnicas para el Control de los Medios Electrónicos de Comunicación)

Página Vista:

Conjunto de ficheros enviado a un usuario como resultado de una petición del mismo recibida por el servidor. Cuando la página está formada por varios marcos (frames), el conjunto de los mismos tendrá, a efectos de cómputo, la consideración de una página unitaria.

Visita:

Una secuencia ininterrumpida de páginas servidas a un usuario válido. Si dicho usuario no realiza peticiones de páginas en un periodo de tiempo (30 min) la siguiente petición constituirá el inicio de una nueva visita.

Navegador Único:

Total de combinaciones únicas de una dirección IP y un identificador adicional. Los medios pueden utilizar cookies o el Identificador de Alta de registro.

Duración Página Vista:

Tiempo acumulado en segundos de todas las páginas vistas (en visitas de dos o más páginas vistas), dividido por el número total de páginas vistas.

Duración Visita:

Tiempo en segundos de todas las visitas de dos o más páginas vistas, dividido por el número total de visitas de dos o más páginas vistas.

Tráfico nacional:

Audiencia/difusión correspondiente a España medida en base a los datos de las direcciones IP registradas por el sistema de medición.

7. Opinión

De OJDinteractiva, la división de INFORMACIÓN Y CONTROL DE PUBLICACIONES S.A.:

Hemos examinado la información facilitada por el editor del medio electrónico para el periodo que comprende la presente certificación.

Nuestro examen se ha realizado de acuerdo con las normas y procedimientos establecidos en las Normas Técnicas para el Control de los Medios Electrónicos de Comunicación.

En nuestra opinión, la presente acta presenta razonablemente la difusión/audiencia registrada por este medio electrónico.

ADVERTENCIA:

El trabajo de OJDinteractiva, la división de INFORMACIÓN Y CONTROL DE PUBLICACIONES S.A (INTROL) se limita a la realización de pruebas para la revisión de los datos de recuento suministrados por el editor con la finalidad de expresar una opinión sobre la razonabilidad de dichos datos de acuerdo con las Normas Técnicas para el control de los MEC.

Por tanto, INTROL no acepta responsabilidad alguna por las inexactitudes o errores que puedan existir en los datos de recuento. Tampoco acepta ninguna responsabilidad por la falsedad en los datos de recuento recibidos del editor, ni por otros datos de medición que no están incluidos en el análisis.

Febrero - 2025

OJDinteractiva