



INFORMACION Y CONTROL DE PUBLICACIONES, S.A.

Velázquez, 46, 1ª Drcha - Tel. 91 435 00 32 Fax 91 435 96 05 - 28001 - MADRID
Av. Diagonal 497, 5a planta - Tel 93 439 24 18 Fax 93 419 25 34 - 08029 - BARCELONA

Título: TARREGA.TV
URL Primaria: http://www.tarrega.tv
Editor: Audiovisuals Tàrrega S.L.
Domicilio: Avinguda Josep Trepat i Galceran, 11, despatx 3
Ciudad: 25300 TÀRREGA
Teléfono: 973 313 311
Fax:
E-mail:
Clasificación: Noticias e Información
Sub-Clasificación: Noticias globales y actualidad



1. Cifras totales y promedios (Nacional e Internacional)

MES - AÑO	NAVEGADORES UNICOS	VISITAS	PAGINAS
Enero - 2024	3.251	3.736	4.275
PROMEDIO DIARIO	112	121	138
PROMEDIO LUNES-VIERNES	115	125	144
PROMEDIO SABADO-DOMINGO	104	108	122
PAGINAS / VISITAS	1,14		
DURACION MEDIA VISITAS	0:01:13		
TIEMPO INTERACCIÓN MEDIO	0:00:24		

2. Secciones (Nacional e Internacional)

	PAGINAS	%
HOME	996	23.30 %
RESTO	3.279	76.70 %

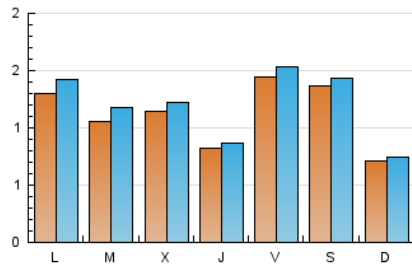
3. Por día del mes (Nacional e Internacional)

Día	N. únicos	Visitas	Páginas	Día	N. únicos	Visitas	Páginas	Día	N. únicos	Visitas	Páginas
1	26	26	26	11	68	72	76	21	78	82	84
2	49	57	70	12	123	130	156	22	202	222	268
3	41	44	43	13	136	137	141	23	146	156	181
4	75	80	89	14	68	69	83	24	118	130	147
5	135	143	182	15	118	123	135	25	63	68	87
6	185	199	223	16	128	139	158	26	77	84	93
7	55	55	60	17	227	237	260	27	129	134	156
8	109	119	139	18	122	129	147	28	81	89	111
9	101	108	117	19	239	256	284	29	194	220	252
10	70	76	83	20	98	100	114	30	108	130	175
								31	115	122	135

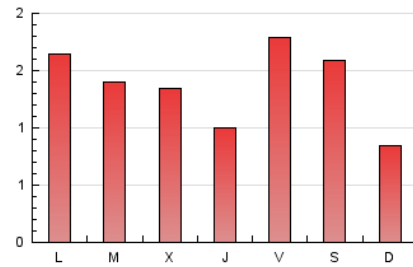
4. Gráficas (Nacional e Internacional)

4.1 Por día de la semana (promedio)

N. únicos / Visitas (x 100)



Páginas (x 100)

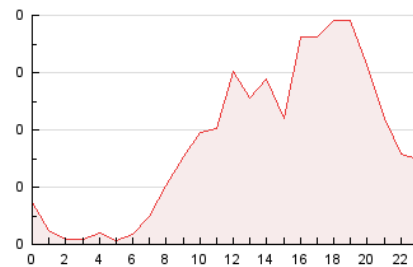


4.2 Por franja horaria (promedio)

Visitas_ (x 1000)

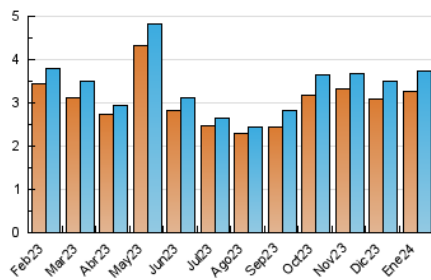


Páginas (x 1000)

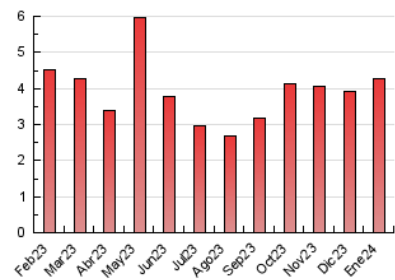


4.3 Por meses

N. únicos / Visitas (x 1000)



Páginas (x 1000)





INFORMACION Y CONTROL DE PUBLICACIONES, S.A.

Velázquez, 46, 1ª Drcha - Tel. 91 435 00 32 Fax 91 435 96 05 - 28001 - MADRID
Av. Diagonal 497, 5a planta - Tel 93 439 24 18 Fax 93 419 25 34 - 08029 - BARCELONA

Anexo - Tráfico Nacional

Título: TARREGA.TV
URL Primaria: http://www.tarrega.tv
Editor: Audiovisuales Tàrrega S.L.
Domicilio: Avinguda Josep Trepat i Galceran, 11, despatx 3
Ciudad: 25300 TÀRREGA
Teléfono: 973 313 311
Fax:
E-mail:
Clasificación: Noticias e Información
Sub-Clasificación: Noticias globales y actualidad



1. Cifras totales y promedios (Nacional)

MES - AÑO	NAVEGADORES UNICOS	VISITAS	PAGINAS
Enero - 2024	3.188	3.666	4.202
PROMEDIO DIARIO	110	118	136
PROMEDIO LUNES-VIERNES	113	122	141
PROMEDIO SABADO-DOMINGO	103	107	121
PAGINAS / VISITAS	1,15		
DURACION MEDIA VISITAS	0:01:13		
TIEMPO INTERACCIÓN MEDIO	0:00:24		

2. Secciones (Nacional)

	PAGINAS	%
HOME	986	23.47 %
RESTO	3.216	76.53 %

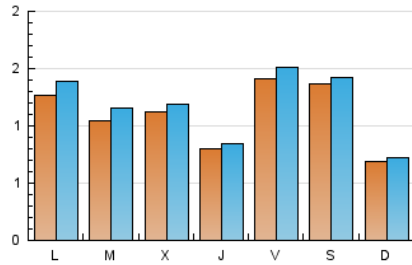
3. Por día del mes (Nacional)

Día	N. únicos	Visitas	Páginas	Día	N. únicos	Visitas	Páginas	Día	N. únicos	Visitas	Páginas
1	26	26	26	11	68	72	76	21	77	81	83
2	49	57	70	12	122	129	155	22	199	219	265
3	41	44	43	13	136	137	141	23	144	154	179
4	73	78	87	14	67	68	82	24	117	129	146
5	130	137	169	15	116	121	133	25	62	67	86
6	183	197	221	16	124	135	154	26	76	83	92
7	52	52	57	17	219	229	252	27	129	134	156
8	108	118	138	18	115	121	140	28	80	88	110
9	99	106	115	19	236	253	281	29	185	209	242
10	69	75	82	20	98	100	114	30	106	127	173
				21				31	114	120	134

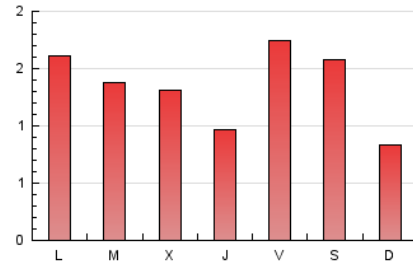
4. Gráficas (Nacional)

4.1 Por día de la semana (promedio)

N. únicos / Visitas (x 100)

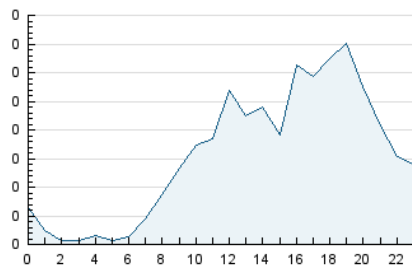


Páginas (x 100)

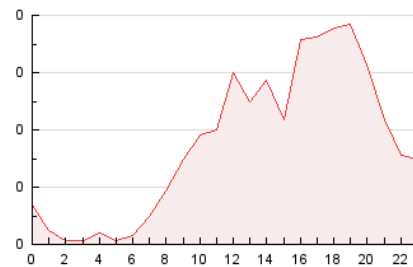


4.2 Por franja horaria (promedio)

Visitas_ (x 1000)

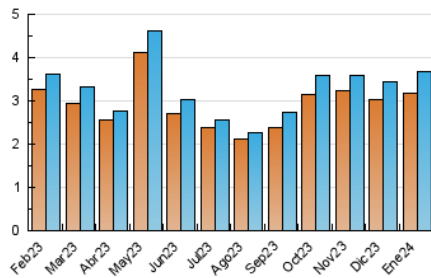


Páginas (x 1000)

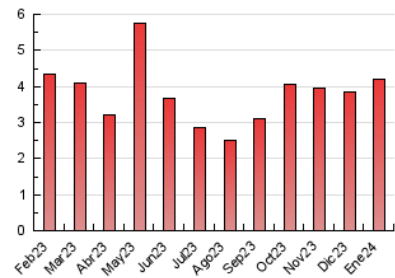


4.3 Por meses

N. únicos / Visitas (x 1000)



Páginas (x 1000)



5. Observaciones

Este Medio Electrónico de Comunicación ha sido medido por la herramienta Google Analytics de Google (GA4)

6. Definiciones básicas (Para más información ver Normas Técnicas para el Control de los Medios Electrónicos de Comunicación)

Página Vista:

Conjunto de ficheros enviado a un usuario como resultado de una petición del mismo recibida por el servidor. Cuando la página está formada por varios marcos (frames), el conjunto de los mismos tendrá, a efectos de cómputo, la consideración de una página unitaria.

Visita:

Una secuencia ininterrumpida de páginas servidas a un usuario válido. Si dicho usuario no realiza peticiones de páginas en un periodo de tiempo (30 min) la siguiente petición constituirá el inicio de una nueva visita.

Navegador Único:

Total de combinaciones únicas de una dirección IP y un identificador adicional. Los medios pueden utilizar cookies o el Identificador de Alta de registro.

Duración Página Vista:

Tiempo acumulado en segundos de todas las páginas vistas (en visitas de dos o más páginas vistas), dividido por el número total de páginas vistas.

Duración Visita:

Tiempo en segundos de todas las visitas de dos o más páginas vistas, dividido por el número total de visitas de dos o más páginas vistas.

Tráfico nacional:

Audiencia/difusión correspondiente a España medida en base a los datos de las direcciones IP registradas por el sistema de medición.

7. Opinión

De OJDinteractiva, la división de INFORMACIÓN Y CONTROL DE PUBLICACIONES S.A.:

Hemos examinado la información facilitada por el editor del medio electrónico para el periodo que comprende la presente certificación.

Nuestro examen se ha realizado de acuerdo con las normas y procedimientos establecidos en las Normas Técnicas para el Control de los Medios Electrónicos de Comunicación.

En nuestra opinión, la presente acta presenta razonablemente la difusión/audiencia registrada por este medio electrónico.

ADVERTENCIA:

El trabajo de OJDinteractiva, la división de INFORMACIÓN Y CONTROL DE PUBLICACIONES S.A (INTROL) se limita a la realización de pruebas para la revisión de los datos de recuento suministrados por el editor con la finalidad de expresar una opinión sobre la razonabilidad de dichos datos de acuerdo con las Normas Técnicas para el control de los MEC.

Por tanto, INTROL no acepta responsabilidad alguna por las inexactitudes o errores que puedan existir en los datos de recuento. Tampoco acepta ninguna responsabilidad por la falsedad en los datos de recuento recibidos del editor, ni por otros datos de medición que no están incluidos en el análisis.

Febrero - 2024

OJDinteractiva