



INFORMACION Y CONTROL DE PUBLICACIONES, S.A.

Velázquez, 46, 1º Drcha - Tel. 91 435 00 32 Fax 91 435 96 05 - 28001 - MADRID
Av. Diagonal 497, 5a planta - Tel 93 439 24 18 Fax 93 419 25 34 - 08029 - BARCELONA

Título: TARREGA.TV
URL Primaria: http://www.tarrega.tv
Editor: Audiovisuals Tàrrega S.L.
Domicilio: Avinguda Josep Trepat i Galceran, 11, despatx 3
Ciudad: 25300 TÀRREGA
Teléfono: 973 313 311
Fax:
E-mail:
Clasificación: Noticias e Información
Sub-Clasificación: Noticias globales y actualidad



1. Cifras totales y promedios (Nacional e Internacional)

MES - AÑO	NAVEGADORES UNICOS	VISITAS	PAGINAS
Abril - 2024	2.452	2.788	3.410
PROMEDIO DIARIO	87	93	114
PROMEDIO LUNES-VIERNES	90	96	120
PROMEDIO SABADO-DOMINGO	80	84	97
PAGINAS / VISITAS	1,22		
DURACION MEDIA VISITAS	0:01:25		
TIEMPO INTERACCIÓN MEDIO	0:00:38		

2. Secciones (Nacional e Internacional)

	PAGINAS	%
HOME	872	25.57 %
RESTO	2.538	74.43 %

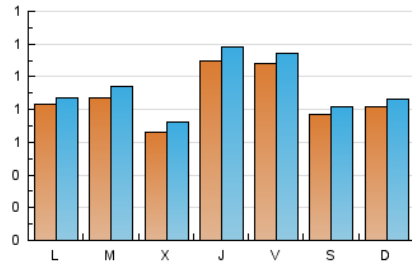
3. Por día del mes (Nacional e Internacional)

Día	N. únicos	Visitas	Páginas	Día	N. únicos	Visitas	Páginas	Día	N. únicos	Visitas	Páginas
1	22	23	24	11	82	90	113	21	68	71	71
2	71	79	84	12	94	95	104	22	105	109	139
3	87	90	125	13	59	65	87	23	106	115	134
4	128	135	155	14	56	57	78	24	79	87	117
5	128	137	152	15	116	122	157	25	158	165	183
6	79	82	104	16	88	94	136	26	110	117	128
7	58	64	78	17	45	51	58	27	66	67	70
8	82	89	121	18	73	80	129	28	147	150	150
9	99	106	151	19	101	108	138	29	88	93	109
10	52	59	77	20	103	114	141	30	70	74	97

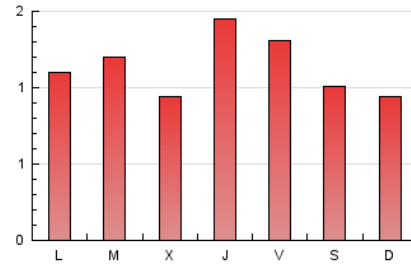
4. Gráficas (Nacional e Internacional)

4.1 Por día de la semana (promedio)

N. únicos / Visitas (x 100)

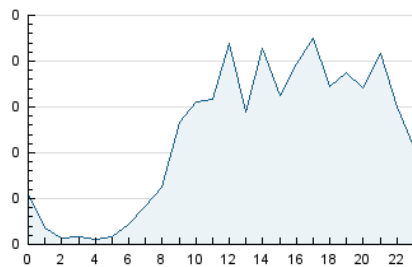


Páginas (x 100)

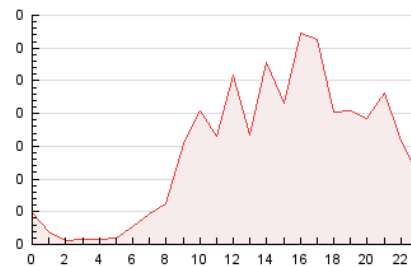


4.2 Por franja horaria (promedio)

Visitas_ (x 1000)

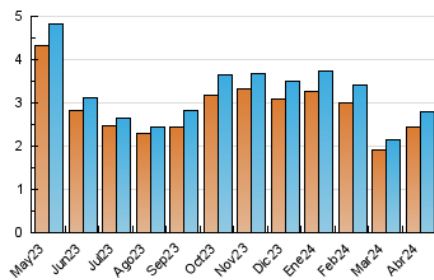


Páginas (x 1000)

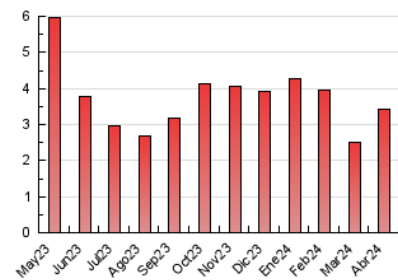


4.3 Por meses

N. únicos / Visitas (x 1000)



Páginas (x 1000)





INFORMACION Y CONTROL DE PUBLICACIONES, S.A.

Velázquez, 46, 1ª Drcha - Tel. 91 435 00 32 Fax 91 435 96 05 - 28001 - MADRID
Av. Diagonal 497, 5a planta - Tel 93 439 24 18 Fax 93 419 25 34 - 08029 - BARCELONA

Anexo - Tráfico Nacional

Título: TARREGA.TV
URL Primaria: http://www.tarrega.tv
Editor: Audiovisuales Tàrrega S.L.
Domicilio: Avinguda Josep Trepat i Galceran, 11, despatx 3
Ciudad: 25300 TÀRREGA
Teléfono: 973 313 311
Fax:
E-mail:
Clasificación: Noticias e Información
Sub-Clasificación: Noticias globales y actualidad



1. Cifras totales y promedios (Nacional)

MES - AÑO	NAVEGADORES UNICOS	VISITAS	PAGINAS
Abril - 2024	2.384	2.715	3.336
PROMEDIO DIARIO	85	91	111
PROMEDIO LUNES-VIERNES	88	94	117
PROMEDIO SABADO-DOMINGO	77	82	95
PAGINAS / VISITAS	1,23		
DURACION MEDIA VISITAS	0:01:26		
TIEMPO INTERACCIÓN MEDIO	0:00:39		

2. Secciones (Nacional)

	PAGINAS	%
HOME	854	25.60 %
RESTO	2.482	74.40 %

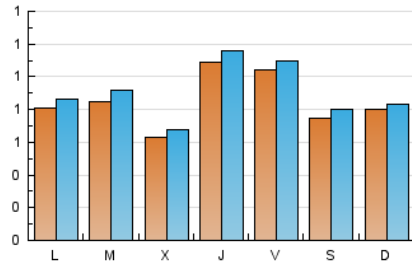
3. Por día del mes (Nacional)

Día	N. únicos	Visitas	Páginas	Día	N. únicos	Visitas	Páginas	Día	N. únicos	Visitas	Páginas
1	22	23	24	11	82	90	113	21	67	70	70
2	67	75	80	12	94	95	104	22	103	107	137
3	83	84	120	13	59	65	87	23	106	115	134
4	127	134	154	14	54	55	76	24	73	81	111
5	128	137	152	15	116	122	157	25	155	162	180
6	74	77	97	16	88	94	136	26	93	100	111
7	54	60	72	17	44	50	58	27	62	63	66
8	81	88	120	18	70	77	126	28	145	148	148
9	97	103	148	19	100	107	137	29	85	90	106
10	50	57	75	20	103	114	141	30	68	72	96

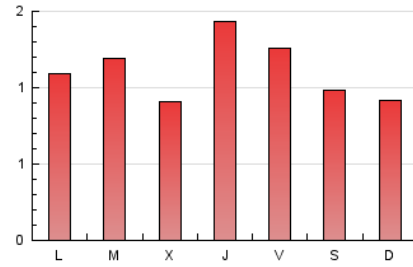
4. Gráficas (Nacional)

4.1 Por día de la semana (promedio)

N. únicos / Visitas (x 100)

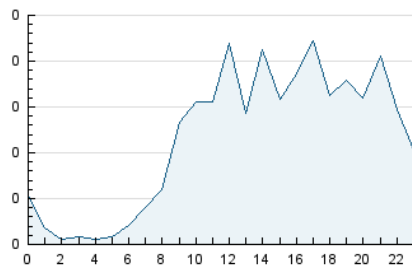


Páginas (x 100)

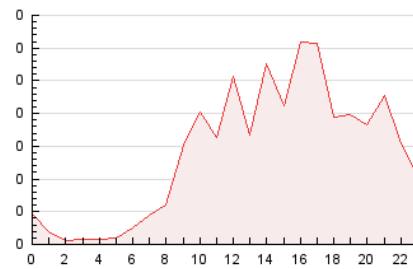


4.2 Por franja horaria (promedio)

Visitas_ (x 1000)

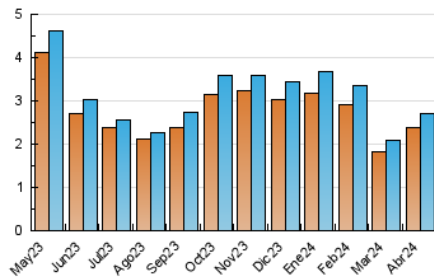


Páginas (x 1000)

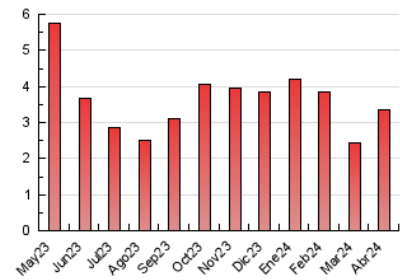


4.3 Por meses

N. únicos / Visitas (x 1000)



Páginas (x 1000)



5. Observaciones

Este Medio Electrónico de Comunicación ha sido medido por la herramienta Google Analytics de Google (GA4)

6. Definiciones básicas (Para más información ver Normas Técnicas para el Control de los Medios Electrónicos de Comunicación)

Página Vista:

Conjunto de ficheros enviado a un usuario como resultado de una petición del mismo recibida por el servidor. Cuando la página está formada por varios marcos (frames), el conjunto de los mismos tendrá, a efectos de cómputo, la consideración de una página unitaria.

Visita:

Una secuencia ininterrumpida de páginas servidas a un usuario válido. Si dicho usuario no realiza peticiones de páginas en un periodo de tiempo (30 min) la siguiente petición constituirá el inicio de una nueva visita.

Navegador Único:

Total de combinaciones únicas de una dirección IP y un identificador adicional. Los medios pueden utilizar cookies o el Identificador de Alta de registro.

Duración Página Vista:

Tiempo acumulado en segundos de todas las páginas vistas (en visitas de dos o más páginas vistas), dividido por el número total de páginas vistas.

Duración Visita:

Tiempo en segundos de todas las visitas de dos o más páginas vistas, dividido por el número total de visitas de dos o más páginas vistas.

Tráfico nacional:

Audiencia/difusión correspondiente a España medida en base a los datos de las direcciones IP registradas por el sistema de medición.

7. Opinión

De OJDinteractiva, la división de INFORMACIÓN Y CONTROL DE PUBLICACIONES S.A.:

Hemos examinado la información facilitada por el editor del medio electrónico para el periodo que comprende la presente certificación.

Nuestro examen se ha realizado de acuerdo con las normas y procedimientos establecidos en las Normas Técnicas para el Control de los Medios Electrónicos de Comunicación.

En nuestra opinión, la presente acta presenta razonablemente la difusión/audiencia registrada por este medio electrónico.

ADVERTENCIA:

El trabajo de OJDinteractiva, la división de INFORMACIÓN Y CONTROL DE PUBLICACIONES S.A (INTROL) se limita a la realización de pruebas para la revisión de los datos de recuento suministrados por el editor con la finalidad de expresar una opinión sobre la razonabilidad de dichos datos de acuerdo con las Normas Técnicas para el control de los MEC.

Por tanto, INTROL no acepta responsabilidad alguna por las inexactitudes o errores que puedan existir en los datos de recuento. Tampoco acepta ninguna responsabilidad por la falsedad en los datos de recuento recibidos del editor, ni por otros datos de medición que no están incluidos en el análisis.

Mayo - 2024

OJDinteractiva