



## INFORMACION Y CONTROL DE PUBLICACIONES, S.A.

Velázquez, 46, 1ª Drcha - Tel. 91 435 00 32 Fax 91 435 96 05 - 28001 - MADRID  
Av. Diagonal 497, 5a planta - Tel 93 439 24 18 Fax 93 419 25 34 - 08029 - BARCELONA

**Título:** CATORZE.CAT  
**URL Primaria:** http://catorze.cat  
**Editor:** Anar Fent, S.L.  
**Domicilio:** Legalitat, 7  
**Ciudad:** 08024 BARCELONA  
**Teléfono:** 933 686 414  
**Fax:**  
**E-mail:**  
**Clasificación:** Noticias e Información  
**Sub-Clasificación:** Noticias de interés especial

**Catorze14**  
cultura viva

### 1. Cifras totales y promedios (Nacional e Internacional)

MES - AÑO	NAVEGADORES UNICOS	VISITAS	PAGINAS
Enero - 2025	155.960	258.503	788.427
<b>PROMEDIO DIARIO</b>	<b>7.738</b>	<b>8.458</b>	<b>25.433</b>
<b>PROMEDIO LUNES-VIERNES</b>	7.558	8.273	25.336
<b>PROMEDIO SABADO-DOMINGO</b>	8.256	8.991	25.712
<b>PAGINAS / VISITAS</b>	3,01		
<b>DURACION MEDIA VISITAS</b>	0:11:49		
<b>TIEMPO INTERACCIÓN MEDIO</b>	0:03:58		

### 2. Secciones (Nacional e Internacional)

	PAGINAS	%
<b>HOME</b>	35.112	4.45 %
<b>RESTO</b>	753.315	95.55 %

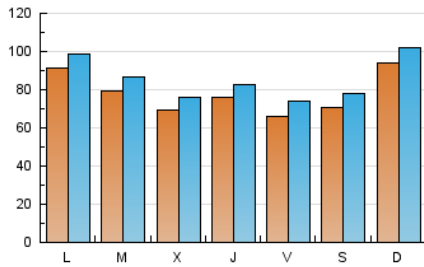
### 3. Por día del mes (Nacional e Internacional)

Día	N. únicos	Visitas	Páginas	Día	N. únicos	Visitas	Páginas	Día	N. únicos	Visitas	Páginas
1	8.096	8.992	27.773	11	8.447	9.070	28.144	21	10.424	11.311	31.232
2	9.697	10.660	31.893	12	8.246	8.805	25.028	22	6.860	7.377	21.981
3	8.516	9.432	28.616	13	7.499	8.459	25.340	23	6.974	7.379	24.343
4	7.736	8.596	24.417	14	6.164	6.738	22.099	24	5.987	6.546	19.911
5	8.387	9.195	27.239	15	5.822	6.455	20.538	25	6.777	7.385	21.029
6	6.620	7.218	22.415	16	7.447	8.043	26.110	26	7.034	7.830	21.729
7	8.270	9.049	26.423	17	4.838	5.370	17.719	27	6.984	7.666	23.224
8	6.620	7.303	22.978	18	5.441	6.017	17.861	28	6.795	7.447	23.156
9	7.060	7.962	26.277	19	13.978	15.027	40.249	29	7.145	7.957	24.279
10	7.276	8.634	27.118	20	15.547	16.012	42.760	30	6.739	7.275	24.326
								31	6.459	6.984	22.220

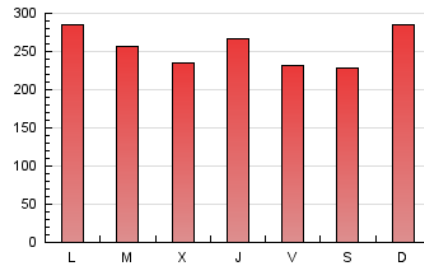
#### 4. Gráficas (Nacional e Internacional)

##### 4.1 Por día de la semana (promedio)

N. únicos / Visitas (x 100)

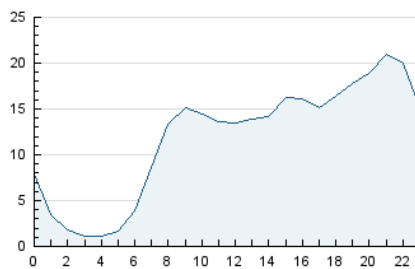


Páginas (x 100)

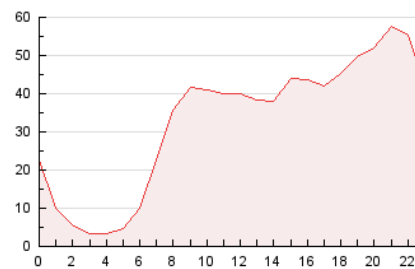


##### 4.2 Por franja horaria (promedio)

Visitas\_ (x 1000)

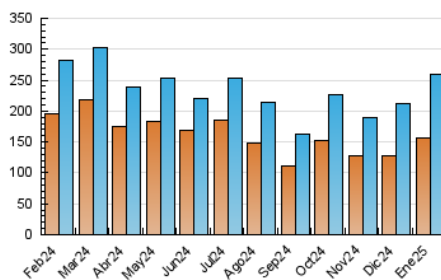


Páginas (x 1000)

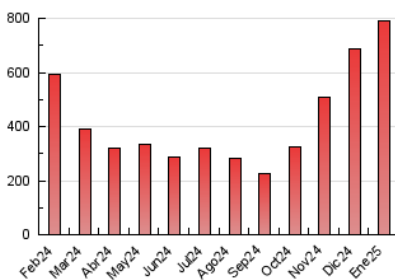


##### 4.3 Por meses

N. únicos / Visitas (x 1000)



Páginas (x 1000)





## INFORMACION Y CONTROL DE PUBLICACIONES, S.A.

Velázquez, 46, 1ª Drcha - Tel. 91 435 00 32 Fax 91 435 96 05 - 28001 - MADRID  
Av. Diagonal 497, 5a planta - Tel 93 439 24 18 Fax 93 419 25 34 - 08029 - BARCELONA

### Anexo - Tráfico Nacional

**Título:** CATORZE.CAT  
**URL Primaria:** http://catorze.cat  
**Editor:** Anar Fent, S.L.  
**Domicilio:** Legalitat, 7  
**Ciudad:** 08024 BARCELONA  
**Teléfono:** 933 686 414  
**Fax:**  
**E-mail:**  
**Clasificación:** Noticias e Información  
**Sub-Clasificación:** Noticias de interés especial

*Catorze*<sup>14</sup>  
cultura viva

#### 1. Cifras totales y promedios (Nacional)

MES - AÑO	NAVEGADORES UNICOS	VISITAS	PAGINAS
Enero - 2025	149.232	249.144	760.139
<b>PROMEDIO DIARIO</b>	<b>7.473</b>	<b>8.164</b>	<b>24.521</b>
<b>PROMEDIO LUNES-VIERNES</b>	7.290	7.968	24.418
<b>PROMEDIO SABADO-DOMINGO</b>	8.000	8.725	24.816
<b>PAGINAS / VISITAS</b>	3,00		
<b>DURACION MEDIA VISITAS</b>	0:11:48		
<b>TIEMPO INTERACCIÓN MEDIO</b>	0:04:02		

#### 2. Secciones (Nacional)

	PAGINAS	%
<b>HOME</b>	33.836	4.45 %
<b>RESTO</b>	726.303	95.55 %

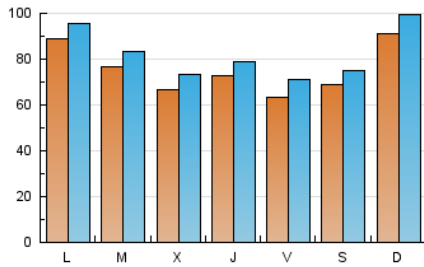
#### 3. Por día del mes (Nacional)

Día	N. únicos	Visitas	Páginas	Día	N. únicos	Visitas	Páginas	Día	N. únicos	Visitas	Páginas
<b>1</b>	7.779	8.710	26.615	<b>11</b>	8.221	8.805	27.138	<b>21</b>	10.137	10.989	30.424
<b>2</b>	9.343	10.198	30.783	<b>12</b>	7.973	8.583	23.590	<b>22</b>	6.592	7.079	21.201
<b>3</b>	8.203	9.062	27.618	<b>13</b>	7.268	8.166	24.703	<b>23</b>	6.671	7.060	23.475
<b>4</b>	7.464	8.300	23.731	<b>14</b>	5.956	6.509	21.460	<b>24</b>	5.735	6.271	19.105
<b>5</b>	8.120	8.903	26.404	<b>15</b>	5.569	6.140	19.752	<b>25</b>	6.538	7.127	20.232
<b>6</b>	6.418	6.970	21.791	<b>16</b>	7.145	7.743	25.112	<b>26</b>	6.836	7.581	21.077
<b>7</b>	8.022	8.732	25.733	<b>17</b>	4.610	5.111	17.013	<b>27</b>	6.689	7.309	21.950
<b>8</b>	6.394	7.088	22.238	<b>18</b>	5.232	5.816	17.254	<b>28</b>	6.536	7.187	22.324
<b>9</b>	6.769	7.607	25.142	<b>19</b>	13.618	14.686	39.099	<b>29</b>	6.916	7.686	23.419
<b>10</b>	7.017	8.275	25.803	<b>20</b>	15.188	15.705	41.881	<b>30</b>	6.470	6.938	23.102
								<b>31</b>	6.240	6.740	20.970

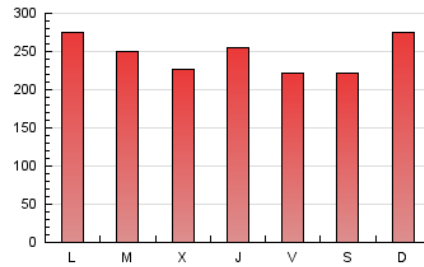
#### 4. Gráficas (Nacional)

##### 4.1 Por día de la semana (promedio)

N. únicos / Visitas (x 100)

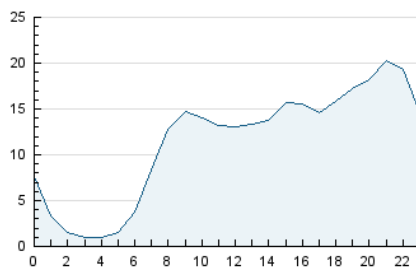


Páginas (x 100)

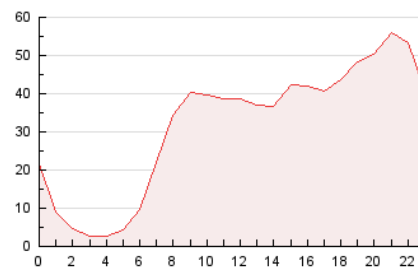


##### 4.2 Por franja horaria (promedio)

Visitas\_ (x 1000)

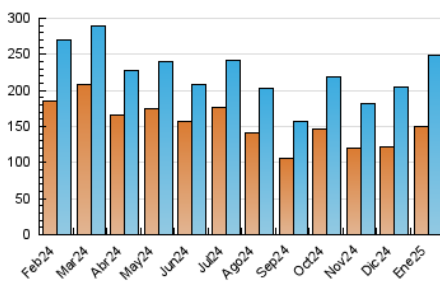


Páginas (x 1000)

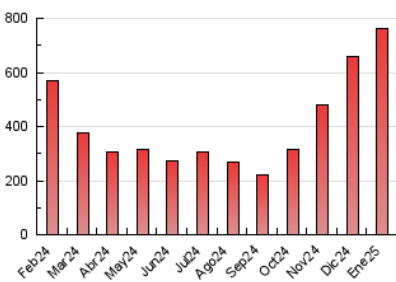


##### 4.3 Por meses

N. únicos / Visitas (x 1000)



Páginas (x 1000)



## 5. Observaciones

Este Medio Electrónico de Comunicación ha sido medido por la herramienta Google Analytics de Google (GA4).

## 6. Definiciones básicas (Para más información ver Normas Técnicas para el Control de los Medios Electrónicos de Comunicación)

### Página Vista:

Conjunto de ficheros enviado a un usuario como resultado de una petición del mismo recibida por el servidor. Cuando la página está formada por varios marcos (frames), el conjunto de los mismos tendrá, a efectos de cómputo, la consideración de una página unitaria.

### Visita:

Una secuencia ininterrumpida de páginas servidas a un usuario válido. Si dicho usuario no realiza peticiones de páginas en un periodo de tiempo (30 min) la siguiente petición constituirá el inicio de una nueva visita.

### Navegador Único:

Total de combinaciones únicas de una dirección IP y un identificador adicional. Los medios pueden utilizar cookies o el Identificador de Alta de registro.

### Duración Página Vista:

Tiempo acumulado en segundos de todas las páginas vistas (en visitas de dos o más páginas vistas), dividido por el número total de páginas vistas.

### Duración Visita:

Tiempo en segundos de todas las visitas de dos o más páginas vistas, dividido por el número total de visitas de dos o más páginas vistas.

### Tráfico nacional:

Audiencia/difusión correspondiente a España medida en base a los datos de las direcciones IP registradas por el sistema de medición.

## 7. Opinión

De OJDinteractiva, la división de INFORMACIÓN Y CONTROL DE PUBLICACIONES S.A.:

Hemos examinado la información facilitada por el editor del medio electrónico para el periodo que comprende la presente certificación.

Nuestro examen se ha realizado de acuerdo con las normas y procedimientos establecidos en las Normas Técnicas para el Control de los Medios Electrónicos de Comunicación.

En nuestra opinión, la presente acta presenta razonablemente la difusión/audiencia registrada por este medio electrónico.

### ADVERTENCIA:

El trabajo de OJDinteractiva, la división de INFORMACIÓN Y CONTROL DE PUBLICACIONES S.A (INTROL) se limita a la realización de pruebas para la revisión de los datos de recuento suministrados por el editor con la finalidad de expresar una opinión sobre la razonabilidad de dichos datos de acuerdo con las Normas Técnicas para el control de los MEC.

Por tanto, INTROL no acepta responsabilidad alguna por las inexactitudes o errores que puedan existir en los datos de recuento. Tampoco acepta ninguna responsabilidad por la falsedad en los datos de recuento recibidos del editor, ni por otros datos de medición que no están incluidos en el análisis.

Febrero - 2025

OJDinteractiva