



## INFORMACION Y CONTROL DE PUBLICACIONES, S.A.

Velázquez, 46, 1ª Drcha - Tel. 91 435 00 32 Fax 91 435 96 05 - 28001 - MADRID  
Av. Diagonal 497, 5a planta - Tel 93 439 24 18 Fax 93 419 25 34 - 08029 - BARCELONA

**Título:** MALLORCAZEITUNG.ES  
**URL Primaria:** http://www.mallorcazeitung.es  
**Editor:** Editorial Pan Europe, S.L.  
**Domicilio:** Puerto Rico, 15  
**Ciudad:** 07006 PALMA DE MALLORCA  
**Teléfono:** 971 170 300  
**Fax:**  
**E-mail:**  
**Clasificación:** Noticias e Información  
**Sub-Clasificación:** Noticias globales y actualidad

mallorcazeitung.es

### 1. Cifras totales y promedios (Nacional e Internacional)

MES - AÑO	NAVEGADORES UNICOS	VISITAS	PAGINAS
Julio - 2024	1.374.688	2.801.061	4.351.287
<b>PROMEDIO DIARIO</b>	<b>78.839</b>	<b>90.357</b>	<b>140.364</b>
<b>PROMEDIO LUNES-VIERNES</b>	81.213	92.891	144.423
<b>PROMEDIO SABADO-DOMINGO</b>	72.013	83.071	128.694
<b>PAGINAS / VISITAS</b>	1,55		
<b>DURACION MEDIA VISITAS</b>	0:02:24		
<b>TIEMPO INTERACCIÓN MEDIO</b>	0:01:45		

### 2. Secciones (Nacional e Internacional)

	PAGINAS	%
<b>HOME</b>	589.745	13.55 %
<b>RESTO</b>	3.761.542	86.45 %

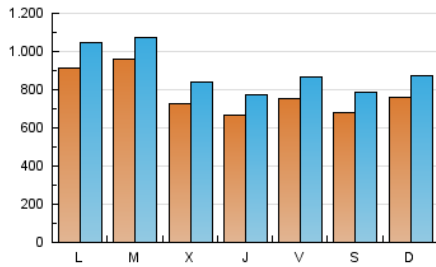
### 3. Por día del mes (Nacional e Internacional)

Día	N. únicos	Visitas	Páginas	Día	N. únicos	Visitas	Páginas	Día	N. únicos	Visitas	Páginas
1	112.754	125.752	192.160	11	71.947	82.478	124.271	21	66.438	79.721	123.080
2	97.416	106.873	173.778	12	59.864	69.731	112.904	22	73.246	82.168	133.581
3	90.393	103.816	165.977	13	54.762	63.268	108.226	23	83.764	98.292	147.206
4	78.180	92.395	142.684	14	76.741	88.992	135.441	24	52.193	60.376	105.161
5	95.117	107.038	158.978	15	65.982	76.869	125.345	25	55.599	63.585	107.478
6	77.167	89.688	137.894	16	75.940	85.446	128.183	26	63.585	74.218	119.027
7	74.814	84.680	134.014	17	66.179	77.747	121.183	27	75.336	86.072	132.411
8	96.438	112.095	181.927	18	60.435	71.331	115.061	28	84.942	95.373	142.737
9	107.804	122.567	179.845	19	83.370	95.429	144.487	29	109.079	125.403	173.126
10	88.242	99.553	148.583	20	65.905	76.775	115.745	30	113.622	124.012	189.172
								31	66.741	79.318	131.622

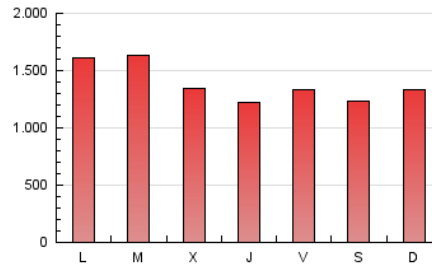
#### 4. Gráficas (Nacional e Internacional)

##### 4.1 Por día de la semana (promedio)

N. únicos / Visitas (x 100)

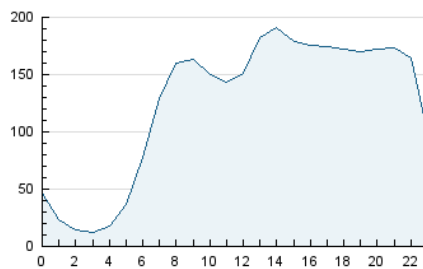


Páginas (x 100)

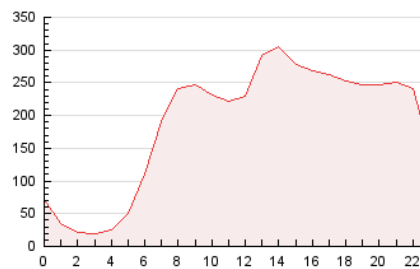


##### 4.2 Por franja horaria (promedio)

Visitas\_ (x 1000)

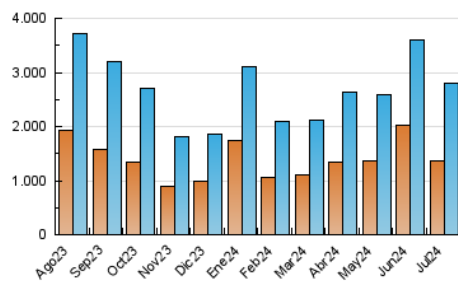


Páginas (x 1000)

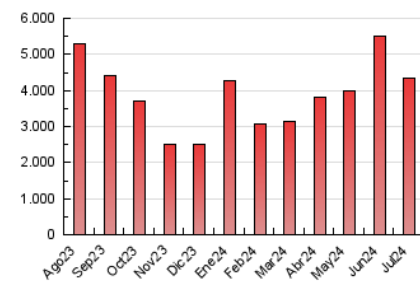


##### 4.3 Por meses

N. únicos / Visitas (x 1000)



Páginas (x 1000)





## INFORMACION Y CONTROL DE PUBLICACIONES, S.A.

Velázquez, 46, 1ª Drcha - Tel. 91 435 00 32 Fax 91 435 96 05 - 28001 - MADRID  
Av. Diagonal 497, 5a planta - Tel 93 439 24 18 Fax 93 419 25 34 - 08029 - BARCELONA

### Anexo - Tráfico Nacional

**Título:** MALLORCAZEITUNG.ES  
**URL Primaria:** http://www.mallorcazeitung.es  
**Editor:** Editorial Pan Europe, S.L.  
**Domicilio:** Puerto Rico, 15  
**Ciudad:** 07006 PALMA DE MALLORCA  
**Teléfono:** 971 170 300  
**Fax:**  
**E-mail:**  
**Clasificación:** Noticias e Información  
**Sub-Clasificación:** Noticias globales y actualidad

mallorcazeitung.es

#### 1. Cifras totales y promedios (Nacional)

MES - AÑO	NAVEGADORES UNICOS	VISITAS	PAGINAS
Julio - 2024	153.871	417.322	771.606
<b>PROMEDIO DIARIO</b>	<b>10.404</b>	<b>13.462</b>	<b>24.891</b>
<b>PROMEDIO LUNES-VIERNES</b>	10.658	13.828	25.638
<b>PROMEDIO SABADO-DOMINGO</b>	9.675	12.410	22.741
<b>PAGINAS / VISITAS</b>	1,85		
<b>DURACION MEDIA VISITAS</b>	0:03:23		
<b>TIEMPO INTERACCIÓN MEDIO</b>	0:03:05		

#### 2. Secciones (Nacional)

	PAGINAS	%
<b>HOME</b>	159.781	20.71 %
<b>RESTO</b>	611.825	79.29 %

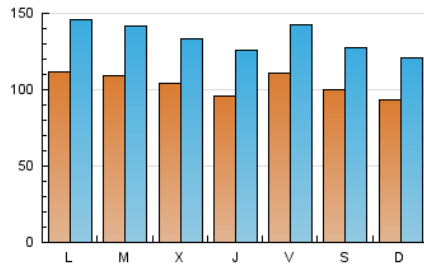
#### 3. Por día del mes (Nacional)

Día	N. únicos	Visitas	Páginas	Día	N. únicos	Visitas	Páginas	Día	N. únicos	Visitas	Páginas
1	12.324	15.833	29.425	11	8.837	11.477	21.892	21	9.356	12.117	22.286
2	12.094	15.588	28.877	12	9.507	12.457	23.456	22	9.912	12.392	23.236
3	13.041	16.202	30.356	13	9.296	12.104	22.451	23	10.959	14.620	24.672
4	9.954	13.227	24.763	14	9.496	12.536	22.638	24	9.640	12.491	23.703
5	11.181	14.638	25.299	15	10.831	14.167	26.419	25	10.518	13.428	25.380
6	10.283	13.306	24.304	16	9.420	12.009	21.669	26	11.229	14.362	26.840
7	9.446	12.105	22.350	17	9.530	12.049	23.941	27	10.219	12.894	23.571
8	12.822	17.659	32.321	18	9.019	12.073	23.563	28	9.169	11.558	21.696
9	11.347	15.019	26.660	19	12.397	15.689	28.471	29	10.037	12.985	23.425
10	9.491	12.187	22.969	20	10.137	12.658	22.634	30	10.667	13.792	25.746
								31	10.378	13.700	26.593

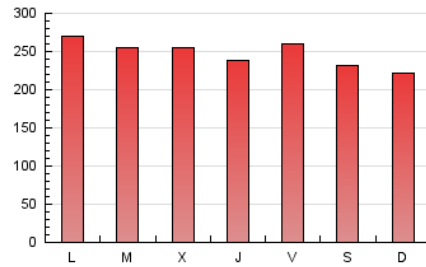
## 4. Gráficas (Nacional)

### 4.1 Por día de la semana (promedio)

N. únicos / Visitas (x 100)

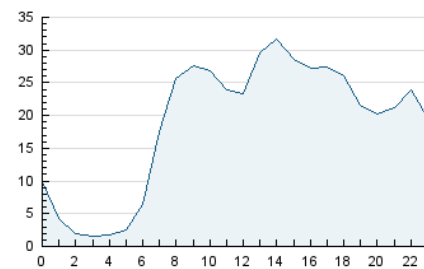


Páginas (x 100)

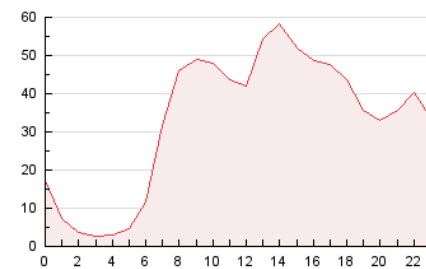


### 4.2 Por franja horaria (promedio)

Visitas\_ (x 1000)

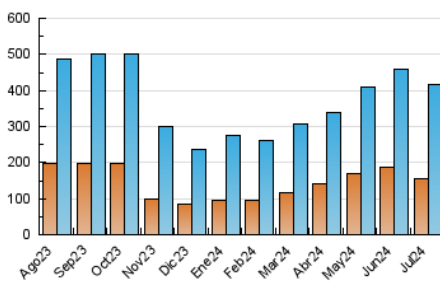


Páginas (x 1000)

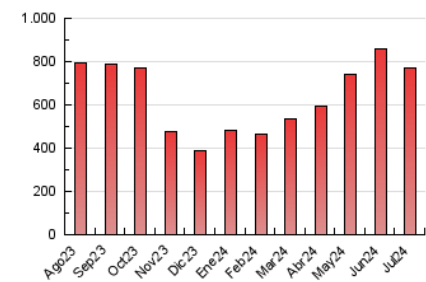


### 4.3 Por meses

N. únicos / Visitas (x 1000)



Páginas (x 1000)



## 5. Observaciones

Este Medio Electrónico de Comunicación ha sido medido por la herramienta Google Analytics de Google (GA4)

## 6. Definiciones básicas (Para más información ver Normas Técnicas para el Control de los Medios Electrónicos de Comunicación)

### Página Vista:

Conjunto de ficheros enviado a un usuario como resultado de una petición del mismo recibida por el servidor. Cuando la página está formada por varios marcos (frames), el conjunto de los mismos tendrá, a efectos de cómputo, la consideración de una página unitaria.

### Visita:

Una secuencia ininterrumpida de páginas servidas a un usuario válido. Si dicho usuario no realiza peticiones de páginas en un periodo de tiempo (30 min) la siguiente petición constituirá el inicio de una nueva visita.

### Navegador Único:

Total de combinaciones únicas de una dirección IP y un identificador adicional. Los medios pueden utilizar cookies o el Identificador de Alta de registro.

### Duración Página Vista:

Tiempo acumulado en segundos de todas las páginas vistas (en visitas de dos o más páginas vistas), dividido por el número total de páginas vistas.

### Duración Visita:

Tiempo en segundos de todas las visitas de dos o más páginas vistas, dividido por el número total de visitas de dos o más páginas vistas.

### Tráfico nacional:

Audiencia/difusión correspondiente a España medida en base a los datos de las direcciones IP registradas por el sistema de medición.

## 7. Opinión

De OJDinteractiva, la división de INFORMACIÓN Y CONTROL DE PUBLICACIONES S.A.:

Hemos examinado la información facilitada por el editor del medio electrónico para el periodo que comprende la presente certificación.

Nuestro examen se ha realizado de acuerdo con las normas y procedimientos establecidos en las Normas Técnicas para el Control de los Medios Electrónicos de Comunicación.

En nuestra opinión, la presente acta presenta razonablemente la difusión/audiencia registrada por este medio electrónico.

### ADVERTENCIA:

El trabajo de OJDinteractiva, la división de INFORMACIÓN Y CONTROL DE PUBLICACIONES S.A (INTROL) se limita a la realización de pruebas para la revisión de los datos de recuento suministrados por el editor con la finalidad de expresar una opinión sobre la razonabilidad de dichos datos de acuerdo con las Normas Técnicas para el control de los MEC.

Por tanto, INTROL no acepta responsabilidad alguna por las inexactitudes o errores que puedan existir en los datos de recuento. Tampoco acepta ninguna responsabilidad por la falsedad en los datos de recuento recibidos del editor, ni por otros datos de medición que no están incluidos en el análisis.

Agosto - 2024

OJDinteractiva