



INFORMACION Y CONTROL DE PUBLICACIONES, S.A.

Velázquez, 46, 1º Drcha - Tel. 91 435 00 32 Fax 91 435 96 05 - 28001 - MADRID
Av. Diagonal 497, 5a planta - Tel 93 439 24 18 Fax 93 419 25 34 - 08029 - BARCELONA

Título: ELCARGOL.COM
URL Primaria: http://www.elcargol.com
Editor: El Cargol Publicacions, S.L.
Domicilio: General Cortijo, 21-bajos
Ciudad: 08720 VILAFRANCA DEL PENEDES
Teléfono: 938 900 011
Fax:
E-mail:
Clasificación: Noticias e Información
Sub-Clasificación: Noticias globales y actualidad



1. Cifras totales y promedios (Nacional e Internacional)

MES - AÑO	NAVEGADORES UNICOS	VISITAS	PAGINAS
Junio - 2024	20.418	38.832	56.875
PROMEDIO DIARIO	1.110	1.294	1.896
PROMEDIO LUNES-VIERNES	1.255	1.474	2.187
PROMEDIO SABADO-DOMINGO	820	936	1.314
PAGINAS / VISITAS	1,46		
DURACION MEDIA VISITAS	0:01:45		
TIEMPO INTERACCIÓN MEDIO	0:01:24		

2. Secciones (Nacional e Internacional)

	PAGINAS	%
HOME	16.108	28.32 %
RESTO	40.767	71.68 %

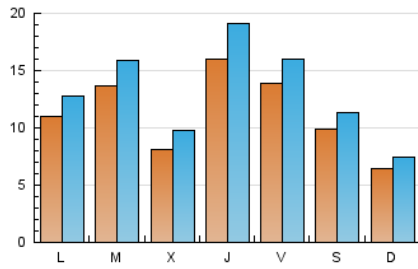
3. Por día del mes (Nacional e Internacional)

Día	N. únicos	Visitas	Páginas	Día	N. únicos	Visitas	Páginas	Día	N. únicos	Visitas	Páginas
1	647	763	1.031	11	926	1.132	1.684	21	760	915	1.483
2	540	651	869	12	724	878	2.034	22	1.883	2.119	2.927
3	2.185	2.453	3.166	13	1.110	1.354	2.126	23	824	937	1.272
4	1.579	1.761	2.232	14	1.315	1.530	2.258	24	581	662	998
5	633	796	1.284	15	730	843	1.238	25	1.845	2.157	3.225
6	3.203	3.812	5.571	16	439	527	725	26	1.232	1.460	2.065
7	2.065	2.311	3.249	17	961	1.138	1.591	27	1.170	1.379	2.133
8	1.082	1.204	1.602	18	1.130	1.299	1.765	28	1.414	1.640	2.517
9	984	1.080	1.350	19	657	798	1.117	29	621	730	1.078
10	689	879	1.381	20	914	1.116	1.860	30	445	508	1.044

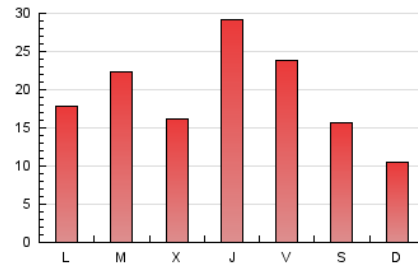
4. Gráficas (Nacional e Internacional)

4.1 Por día de la semana (promedio)

N. únicos / Visitas (x 100)

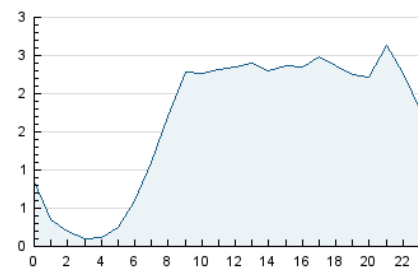


Páginas (x 100)

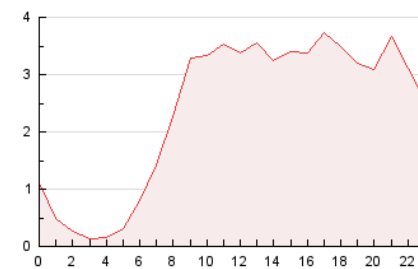


4.2 Por franja horaria (promedio)

Visitas_ (x 1000)

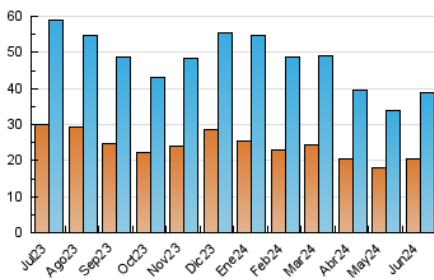


Páginas (x 1000)

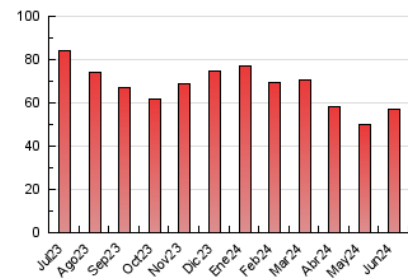


4.3 Por meses

N. únicos / Visitas (x 1000)



Páginas (x 1000)





INFORMACION Y CONTROL DE PUBLICACIONES, S.A.

Velázquez, 46, 1ª Drcha - Tel. 91 435 00 32 Fax 91 435 96 05 - 28001 - MADRID
Av. Diagonal 497, 5a planta - Tel 93 439 24 18 Fax 93 419 25 34 - 08029 - BARCELONA

Anexo - Tráfico Nacional

Título: ELCARGOL.COM
URL Primaria: http://www.elcargol.com
Editor: El Cargol Publicacions, S.L.
Domicilio: General Cortijo, 21-bajos
Ciudad: 08720 VILAFRANCA DEL PENEDES
Teléfono: 938 900 011
Fax:
E-mail:
Clasificación: Noticias e Información
Sub-Clasificación: Noticias globales y actualidad



1. Cifras totales y promedios (Nacional)

MES - AÑO	NAVEGADORES UNICOS	VISITAS	PAGINAS
Junio - 2024	20.147	38.423	55.584
PROMEDIO DIARIO	1.097	1.281	1.853
PROMEDIO LUNES-VIERNES	1.240	1.459	2.130
PROMEDIO SABADO-DOMINGO	810	925	1.298
PAGINAS / VISITAS	1,45		
DURACION MEDIA VISITAS	0:01:45		
TIEMPO INTERACCIÓN MEDIO	0:01:23		

2. Secciones (Nacional)

	PAGINAS	%
HOME	15.108	27.18 %
RESTO	40.476	72.82 %

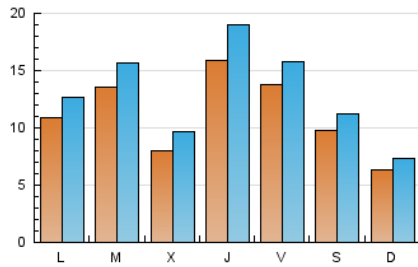
3. Por día del mes (Nacional)

Día	N. únicos	Visitas	Páginas	Día	N. únicos	Visitas	Páginas	Día	N. únicos	Visitas	Páginas
1	644	760	1.025	11	913	1.119	1.664	21	748	903	1.463
2	533	642	861	12	695	870	1.360	22	1.866	2.101	2.899
3	2.170	2.432	3.137	13	1.098	1.340	2.101	23	810	922	1.249
4	1.565	1.745	2.211	14	1.291	1.504	2.225	24	567	648	970
5	621	782	1.272	15	720	833	1.223	25	1.829	2.137	3.191
6	3.179	3.790	5.526	16	428	513	702	26	1.218	1.441	2.039
7	2.051	2.295	3.207	17	952	1.129	1.580	27	1.159	1.368	2.114
8	1.074	1.194	1.589	18	1.113	1.282	1.744	28	1.400	1.623	2.478
9	974	1.069	1.338	19	651	792	1.110	29	612	720	1.064
10	678	866	1.368	20	905	1.106	1.841	30	435	497	1.033

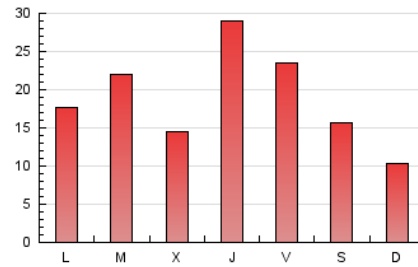
4. Gráficas (Nacional)

4.1 Por día de la semana (promedio)

N. únicos / Visitas (x 100)

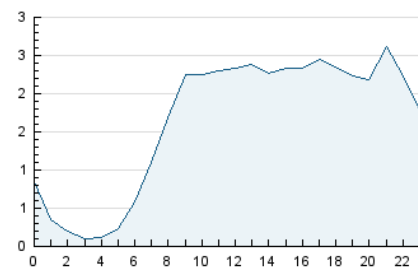


Páginas (x 100)

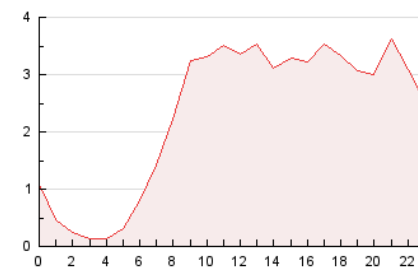


4.2 Por franja horaria (promedio)

Visitas_ (x 1000)

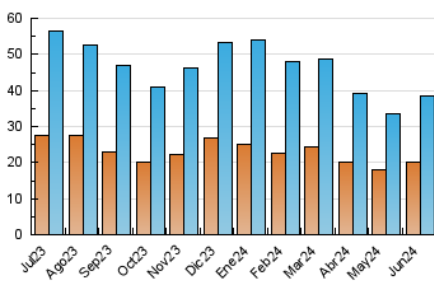


Páginas (x 1000)

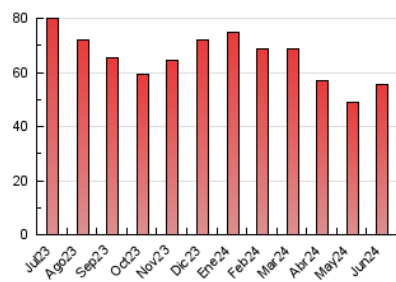


4.3 Por meses

N. únicos / Visitas (x 1000)



Páginas (x 1000)



5. Observaciones

Este Medio Electrónico de Comunicación ha sido medido por la herramienta Google Analytics de Google (GA4)

6. Definiciones básicas (Para más información ver Normas Técnicas para el Control de los Medios Electrónicos de Comunicación)

Página Vista:

Conjunto de ficheros enviado a un usuario como resultado de una petición del mismo recibida por el servidor. Cuando la página está formada por varios marcos (frames), el conjunto de los mismos tendrá, a efectos de cómputo, la consideración de una página unitaria.

Visita:

Una secuencia ininterrumpida de páginas servidas a un usuario válido. Si dicho usuario no realiza peticiones de páginas en un periodo de tiempo (30 min) la siguiente petición constituirá el inicio de una nueva visita.

Navegador Único:

Total de combinaciones únicas de una dirección IP y un identificador adicional. Los medios pueden utilizar cookies o el Identificador de Alta de registro.

Duración Página Vista:

Tiempo acumulado en segundos de todas las páginas vistas (en visitas de dos o más páginas vistas), dividido por el número total de páginas vistas.

Duración Visita:

Tiempo en segundos de todas las visitas de dos o más páginas vistas, dividido por el número total de visitas de dos o más páginas vistas.

Tráfico nacional:

Audiencia/difusión correspondiente a España medida en base a los datos de las direcciones IP registradas por el sistema de medición.

7. Opinión

De OJDinteractiva, la división de INFORMACIÓN Y CONTROL DE PUBLICACIONES S.A.:

Hemos examinado la información facilitada por el editor del medio electrónico para el periodo que comprende la presente certificación.

Nuestro examen se ha realizado de acuerdo con las normas y procedimientos establecidos en las Normas Técnicas para el Control de los Medios Electrónicos de Comunicación.

En nuestra opinión, la presente acta presenta razonablemente la difusión/audiencia registrada por este medio electrónico.

ADVERTENCIA:

El trabajo de OJDinteractiva, la división de INFORMACIÓN Y CONTROL DE PUBLICACIONES S.A (INTROL) se limita a la realización de pruebas para la revisión de los datos de recuento suministrados por el editor con la finalidad de expresar una opinión sobre la razonabilidad de dichos datos de acuerdo con las Normas Técnicas para el control de los MEC.

Por tanto, INTROL no acepta responsabilidad alguna por las inexactitudes o errores que puedan existir en los datos de recuento. Tampoco acepta ninguna responsabilidad por la falsedad en los datos de recuento recibidos del editor, ni por otros datos de medición que no están incluidos en el análisis.

Julio - 2024

OJDinteractiva