



INFORMACION Y CONTROL DE PUBLICACIONES, S.A.

Velázquez, 46, 1º Drcha - Tel. 91 435 00 32 Fax 91 435 96 05 - 28001 - MADRID
Av. Diagonal 497, 5a planta - Tel 93 439 24 18 Fax 93 419 25 34 - 08029 - BARCELONA

Título: EMPORDA.INFO
URL Primaria: http://www.emporda.info
Editor: Editorial lEmpordà, S.L.U.
Domicilio: Pere III nº 62
Ciudad: 17600 FIGUERES
Teléfono: 97 251 07 15
Fax: 97 267 36 61
E-mail:
Clasificación: Noticias e Información
Sub-Clasificación: Noticias globales y actualidad

EMPORDÀ

1. Cifras totales y promedios (Nacional e Internacional)

MES - AÑO	NAVEGADORES UNICOS	VISITAS	PAGINAS
Febrero - 2025	226.469	516.462	744.789
PROMEDIO DIARIO	15.743	18.290	26.598
PROMEDIO LUNES-VIERNES	17.437	20.280	29.461
PROMEDIO SABADO-DOMINGO	11.506	13.317	19.443
PAGINAS / VISITAS	1,45		
DURACION MEDIA VISITAS	0:02:21		
TIEMPO INTERACCIÓN MEDIO	0:02:10		

2. Secciones (Nacional e Internacional)

	PAGINAS	%
HOME	95.362	12.80 %
RESTO	649.391	87.20 %

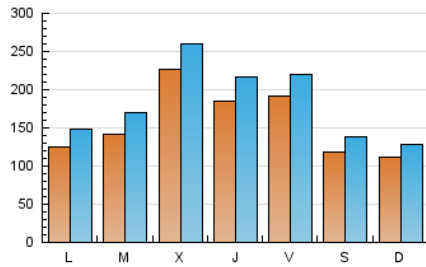
3. Por día del mes (Nacional e Internacional)

Día	N. únicos	Visitas	Páginas	Día	N. únicos	Visitas	Páginas	Día	N. únicos	Visitas	Páginas
1	15.347	17.769	24.921	11	17.796	20.290	29.295	21	11.764	14.042	21.856
2	13.415	15.002	21.307	12	14.291	16.770	24.904	22	10.185	11.963	18.138
3	14.753	16.525	23.983	13	15.563	18.901	26.824	23	6.731	8.229	12.400
4	13.446	16.425	23.777	14	15.680	19.099	28.291	24	9.416	11.142	17.635
5	22.155	24.977	35.917	15	11.195	13.106	19.016	25	12.665	15.544	24.983
6	13.167	15.654	22.838	16	10.852	12.464	19.139	26	37.444	41.971	54.620
7	12.088	14.455	21.110	17	12.034	14.966	24.090	27	30.666	33.621	46.640
8	10.860	12.645	18.796	18	13.065	15.916	25.617	28	36.866	40.724	55.399
9	13.464	15.357	21.823	19	17.070	19.987	29.370				
10	13.944	16.371	25.092	20	14.871	18.215	26.972				

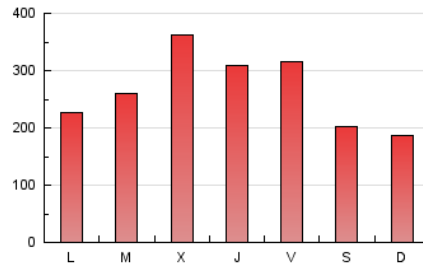
4. Gráficas (Nacional e Internacional)

4.1 Por día de la semana (promedio)

N. únicos / Visitas (x 100)

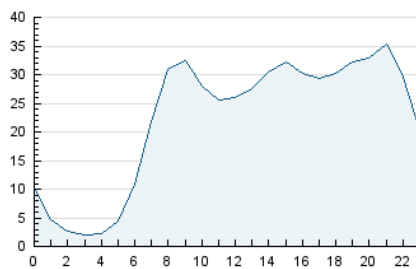


Páginas (x 100)

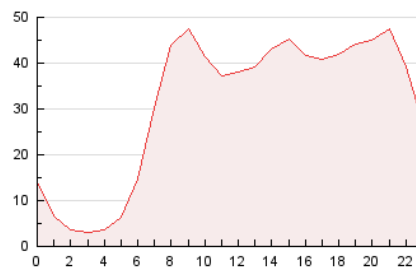


4.2 Por franja horaria (promedio)

Visitas_ (x 1000)

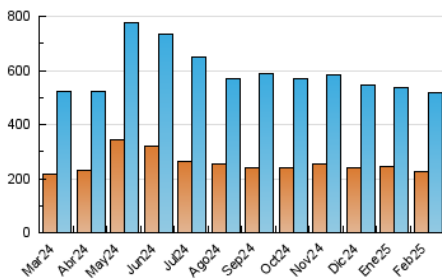


Páginas (x 1000)

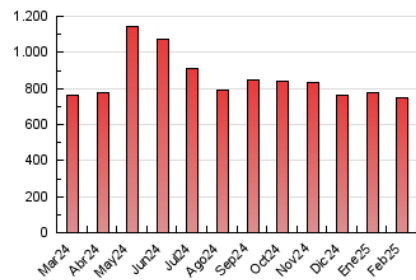


4.3 Por meses

N. únicos / Visitas (x 1000)



Páginas (x 1000)





INFORMACION Y CONTROL DE PUBLICACIONES, S.A.

Velázquez, 46, 1ª Drcha - Tel. 91 435 00 32 Fax 91 435 96 05 - 28001 - MADRID
Av. Diagonal 497, 5a planta - Tel 93 439 24 18 Fax 93 419 25 34 - 08029 - BARCELONA

Anexo - Tráfico Nacional

Título: EMPORDA.INFO
URL Primaria: http://www.emporda.info
Editor: Editorial l'Empordà, S.L.U.
Domicilio: Pere III nº 62
Ciudad: 17600 FIGUERES
Teléfono: 97 251 07 15
Fax: 97 267 36 61
E-mail:
Clasificación: Noticias e Información
Sub-Clasificación: Noticias globales y actualidad

EMPORDÀ

1. Cifras totales y promedios (Nacional)

MES - AÑO	NAVEGADORES UNICOS	VISITAS	PAGINAS
Febrero - 2025	222.149	508.025	729.553
PROMEDIO DIARIO	15.460	17.943	26.054
PROMEDIO LUNES-VIERNES	17.139	19.898	28.880
PROMEDIO SABADO-DOMINGO	11.261	13.058	18.990
PAGINAS / VISITAS	1,45		
DURACION MEDIA VISITAS	0:02:20		
TIEMPO INTERACCIÓN MEDIO	0:02:10		

2. Secciones (Nacional)

	PAGINAS	%
HOME	91.985	12.61 %
RESTO	637.532	87.39 %

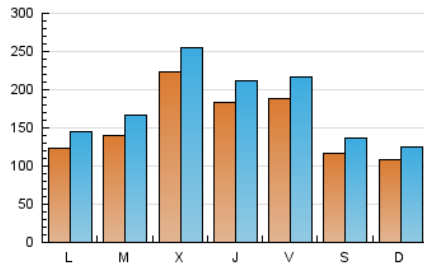
3. Por día del mes (Nacional)

Día	N. únicos	Visitas	Páginas	Día	N. únicos	Visitas	Páginas	Día	N. únicos	Visitas	Páginas
1	15.083	17.509	24.375	11	17.457	19.788	28.653	21	11.486	13.815	21.335
2	13.151	14.726	20.796	12	13.959	16.460	24.267	22	9.921	11.647	17.597
3	14.561	16.301	23.611	13	15.286	18.514	26.285	23	6.571	8.002	12.066
4	13.126	16.033	23.220	14	15.440	18.727	27.758	24	9.162	10.868	17.118
5	21.832	24.598	35.274	15	10.954	12.927	18.647	25	12.346	15.106	24.328
6	12.952	15.335	22.378	16	10.623	12.225	18.698	26	37.059	41.382	53.895
7	11.858	14.127	20.650	17	11.787	14.519	23.484	27	30.305	33.247	45.896
8	10.631	12.383	18.397	18	12.787	15.606	25.140	28	36.339	39.920	54.489
9	13.150	15.044	21.346	19	16.763	19.721	28.877				
10	13.627	16.068	24.533	20	14.655	17.816	26.404				

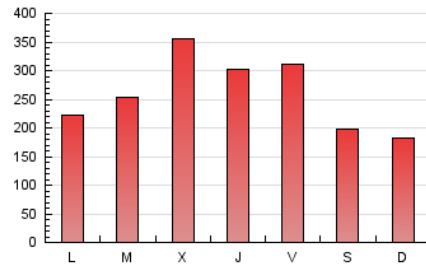
4. Gráficas (Nacional)

4.1 Por día de la semana (promedio)

N. únicos / Visitas (x 100)

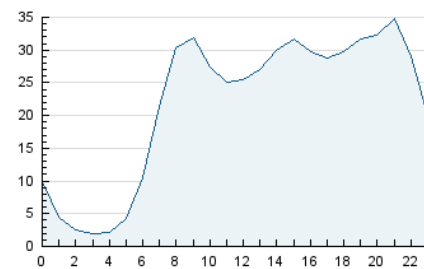


Páginas (x 100)

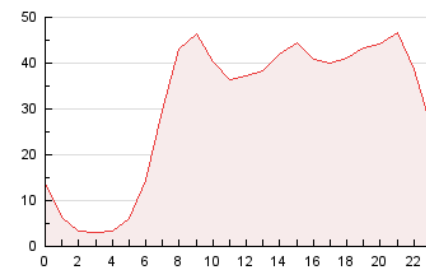


4.2 Por franja horaria (promedio)

Visitas_ (x 1000)

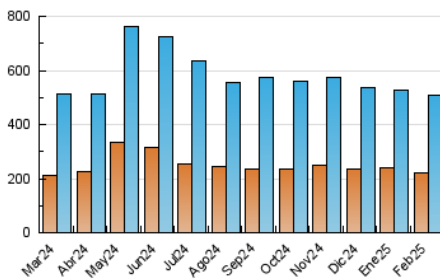


Páginas (x 1000)

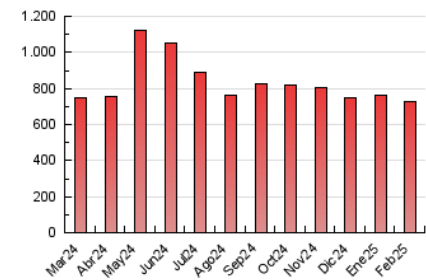


4.3 Por meses

N. únicos / Visitas (x 1000)



Páginas (x 1000)



5. Observaciones

Este Medio Electrónico de Comunicación ha sido medido por la herramienta Google Analytics de Google (GA4).

6. Definiciones básicas (Para más información ver Normas Técnicas para el Control de los Medios Electrónicos de Comunicación)

Página Vista:

Conjunto de ficheros enviado a un usuario como resultado de una petición del mismo recibida por el servidor. Cuando la página está formada por varios marcos (frames), el conjunto de los mismos tendrá, a efectos de cómputo, la consideración de una página unitaria.

Visita:

Una secuencia ininterrumpida de páginas servidas a un usuario válido. Si dicho usuario no realiza peticiones de páginas en un periodo de tiempo (30 min) la siguiente petición constituirá el inicio de una nueva visita.

Navegador Único:

Total de combinaciones únicas de una dirección IP y un identificador adicional. Los medios pueden utilizar cookies o el Identificador de Alta de registro.

Duración Página Vista:

Tiempo acumulado en segundos de todas las páginas vistas (en visitas de dos o más páginas vistas), dividido por el número total de páginas vistas.

Duración Visita:

Tiempo en segundos de todas las visitas de dos o más páginas vistas, dividido por el número total de visitas de dos o más páginas vistas.

Tráfico nacional:

Audiencia/difusión correspondiente a España medida en base a los datos de las direcciones IP registradas por el sistema de medición.

7. Opinión

De OJDinteractiva, la división de INFORMACIÓN Y CONTROL DE PUBLICACIONES S.A.:

Hemos examinado la información facilitada por el editor del medio electrónico para el periodo que comprende la presente certificación.

Nuestro examen se ha realizado de acuerdo con las normas y procedimientos establecidos en las Normas Técnicas para el Control de los Medios Electrónicos de Comunicación.

En nuestra opinión, la presente acta presenta razonablemente la difusión/audiencia registrada por este medio electrónico.

ADVERTENCIA:

El trabajo de OJDinteractiva, la división de INFORMACIÓN Y CONTROL DE PUBLICACIONES S.A (INTROL) se limita a la realización de pruebas para la revisión de los datos de recuento suministrados por el editor con la finalidad de expresar una opinión sobre la razonabilidad de dichos datos de acuerdo con las Normas Técnicas para el control de los MEC.

Por tanto, INTROL no acepta responsabilidad alguna por las inexactitudes o errores que puedan existir en los datos de recuento. Tampoco acepta ninguna responsabilidad por la falsedad en los datos de recuento recibidos del editor, ni por otros datos de medición que no están incluidos en el análisis.

Marzo - 2025

OJDinteractiva