



## INFORMACION Y CONTROL DE PUBLICACIONES, S.A.

Velázquez, 46, 1ª Drcha - Tel. 91 435 00 32 Fax 91 435 96 05 - 28001 - MADRID  
Av. Diagonal 497, 5a planta - Tel 93 439 24 18 Fax 93 419 25 34 - 08029 - BARCELONA

**Título:** LAGUIADEREUS.COM  
**URL Primaria:** http://www.laguiadereus.com  
**Editor:** Bonaimatge, S.L.  
**Domicilio:** Illes Medes, 6-10  
**Ciudad:** 43203 REUS  
**Teléfono:** 977 127 217  
**Fax:**  
**E-mail:**  
**Clasificación:** Noticias e Información  
**Sub-Clasificación:** Noticias globales y actualidad



### 1. Cifras totales y promedios (Nacional e Internacional)

MES - AÑO	NAVEGADORES UNICOS	VISITAS	PAGINAS
Enero - 2024	2.322	2.952	5.438
<b>PROMEDIO DIARIO</b>	<b>85</b>	<b>95</b>	<b>175</b>
<b>PROMEDIO LUNES-VIERNES</b>	92	104	200
<b>PROMEDIO SABADO-DOMINGO</b>	67	71	106
<b>PAGINAS / VISITAS</b>	1,84		
<b>DURACION MEDIA VISITAS</b>	0:02:32		
<b>TIEMPO INTERACCIÓN MEDIO</b>	0:00:54		

### 2. Secciones (Nacional e Internacional)

	PAGINAS	%
<b>HOME</b>	1.565	28.78 %
<b>RESTO</b>	3.873	71.22 %

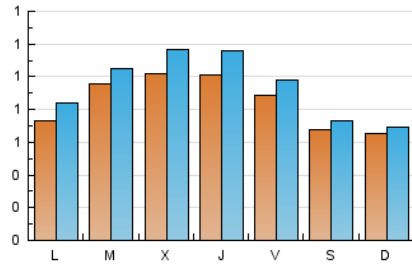
### 3. Por día del mes (Nacional e Internacional)

Día	N. únicos	Visitas	Páginas	Día	N. únicos	Visitas	Páginas	Día	N. únicos	Visitas	Páginas
1	68	70	122	11	102	115	213	21	75	78	116
2	118	130	239	12	69	74	172	22	80	89	149
3	124	139	237	13	71	76	130	23	70	84	149
4	128	142	203	14	60	65	94	24	96	111	158
5	126	138	187	15	85	100	194	25	81	98	176
6	63	65	78	16	99	96	718	26	79	91	130
7	55	59	78	17	79	92	160	27	71	75	111
8	55	68	150	18	92	109	206	28	70	73	109
9	84	96	156	19	80	90	136	29	77	93	137
10	75	84	122	20	68	74	129	30	109	121	215
								31	137	157	264

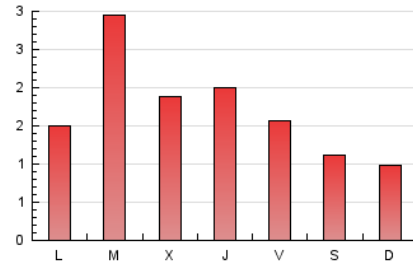
#### 4. Gráficas (Nacional e Internacional)

##### 4.1 Por día de la semana (promedio)

N. únicos / Visitas (x 100)

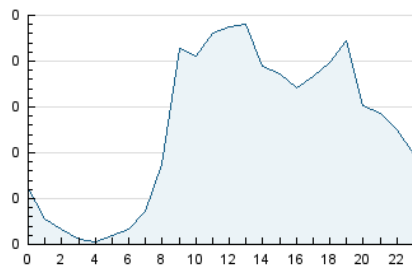


Páginas (x 100)

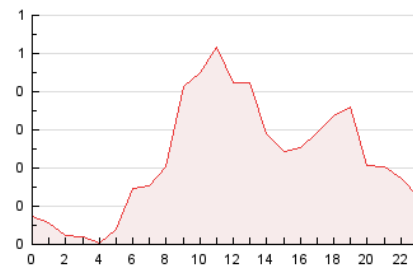


##### 4.2 Por franja horaria (promedio)

Visitas\_ (x 1000)

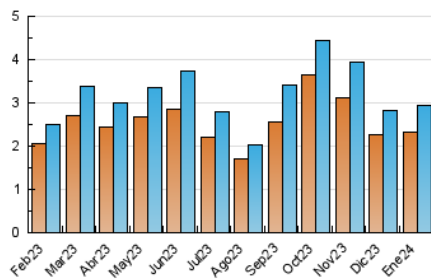


Páginas (x 1000)

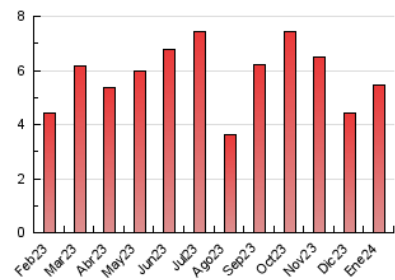


##### 4.3 Por meses

N. únicos / Visitas (x 1000)



Páginas (x 1000)





## INFORMACION Y CONTROL DE PUBLICACIONES, S.A.

Velázquez, 46, 1ª Drcha - Tel. 91 435 00 32 Fax 91 435 96 05 - 28001 - MADRID  
Av. Diagonal 497, 5a planta - Tel 93 439 24 18 Fax 93 419 25 34 - 08029 - BARCELONA

### Anexo - Tráfico Nacional

**Título:** LAGUIADEREUS.COM  
**URL Primaria:** http://www.laguiadereus.com  
**Editor:** Bonaimatge, S.L.  
**Domicilio:** Illes Medes, 6-10  
**Ciudad:** 43203 REUS  
**Teléfono:** 977 127 217  
**Fax:**  
**E-mail:**  
**Clasificación:** Noticias e Información  
**Sub-Clasificación:** Noticias globales y actualidad



#### 1. Cifras totales y promedios (Nacional)

MES - AÑO	NAVEGADORES UNICOS	VISITAS	PAGINAS
Enero - 2024	2.214	2.857	4.789
<b>PROMEDIO DIARIO</b>	<b>82</b>	<b>92</b>	<b>154</b>
<b>PROMEDIO LUNES-VIERNES</b>	<b>88</b>	<b>100</b>	<b>172</b>
<b>PROMEDIO SABADO-DOMINGO</b>	<b>65</b>	<b>69</b>	<b>104</b>
<b>PAGINAS / VISITAS</b>	<b>1,68</b>		
<b>DURACION MEDIA VISITAS</b>	<b>0:02:35</b>		
<b>TIEMPO INTERACCIÓN MEDIO</b>	<b>0:00:52</b>		

#### 2. Secciones (Nacional)

	PAGINAS	%
<b>HOME</b>	1.011	21.11 %
<b>RESTO</b>	3.778	78.89 %

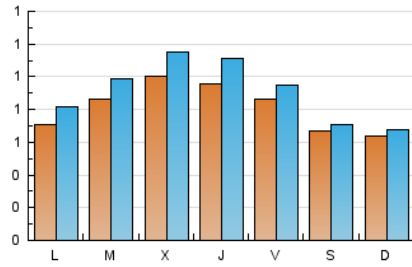
#### 3. Por día del mes (Nacional)

Día	N. únicos	Visitas	Páginas	Día	N. únicos	Visitas	Páginas	Día	N. únicos	Visitas	Páginas
1	68	70	122	11	99	112	210	21	73	75	113
2	114	126	234	12	68	73	171	22	75	84	142
3	119	134	232	13	68	73	127	23	67	81	146
4	121	135	194	14	60	65	94	24	94	109	156
5	122	133	183	15	82	97	190	25	76	93	171
6	62	64	77	16	82	96	178	26	79	91	130
7	54	58	74	17	78	91	159	27	70	74	109
8	54	67	149	18	86	103	200	28	69	72	108
9	63	75	134	19	74	84	130	29	76	92	134
10	73	82	120	20	67	73	128	30	106	118	210
								31	137	157	264

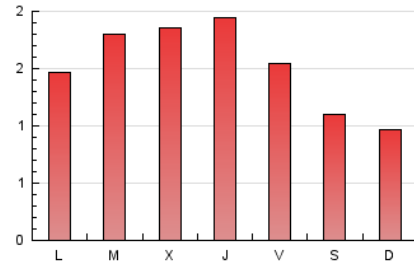
### 4. Gráficas (Nacional)

#### 4.1 Por día de la semana (promedio)

N. únicos / Visitas (x 100)

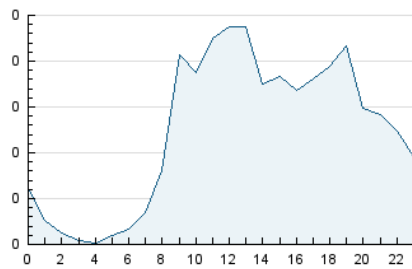


Páginas (x 100)

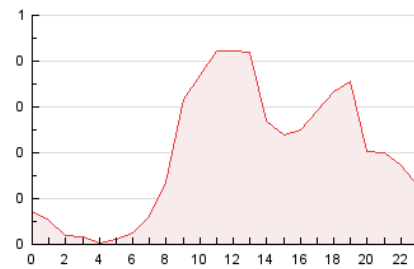


#### 4.2 Por franja horaria (promedio)

Visitas\_ (x 1000)

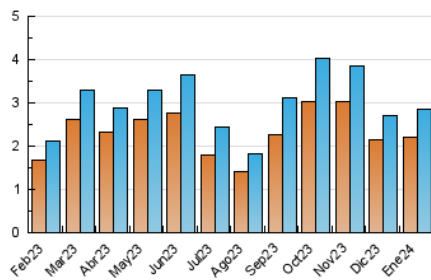


Páginas (x 1000)

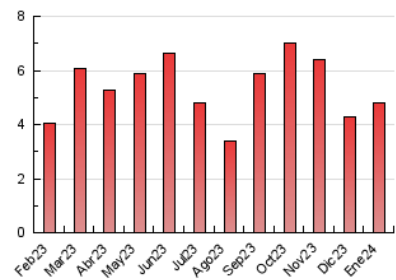


#### 4.3 Por meses

N. únicos / Visitas (x 1000)



Páginas (x 1000)



## 5. Observaciones

Este Medio Electrónico de Comunicación ha sido medido por la herramienta Google Analytics de Google (GA4)

## 6. Definiciones básicas (Para más información ver Normas Técnicas para el Control de los Medios Electrónicos de Comunicación)

### Página Vista:

Conjunto de ficheros enviado a un usuario como resultado de una petición del mismo recibida por el servidor. Cuando la página está formada por varios marcos (frames), el conjunto de los mismos tendrá, a efectos de cómputo, la consideración de una página unitaria.

### Visita:

Una secuencia ininterrumpida de páginas servidas a un usuario válido. Si dicho usuario no realiza peticiones de páginas en un periodo de tiempo (30 min) la siguiente petición constituirá el inicio de una nueva visita.

### Navegador Único:

Total de combinaciones únicas de una dirección IP y un identificador adicional. Los medios pueden utilizar cookies o el Identificador de Alta de registro.

### Duración Página Vista:

Tiempo acumulado en segundos de todas las páginas vistas (en visitas de dos o más páginas vistas), dividido por el número total de páginas vistas.

### Duración Visita:

Tiempo en segundos de todas las visitas de dos o más páginas vistas, dividido por el número total de visitas de dos o más páginas vistas.

### Tráfico nacional:

Audiencia/difusión correspondiente a España medida en base a los datos de las direcciones IP registradas por el sistema de medición.

## 7. Opinión

De OJDinteractiva, la división de INFORMACIÓN Y CONTROL DE PUBLICACIONES S.A.:

Hemos examinado la información facilitada por el editor del medio electrónico para el periodo que comprende la presente certificación.

Nuestro examen se ha realizado de acuerdo con las normas y procedimientos establecidos en las Normas Técnicas para el Control de los Medios Electrónicos de Comunicación.

En nuestra opinión, la presente acta presenta razonablemente la difusión/audiencia registrada por este medio electrónico.

### ADVERTENCIA:

El trabajo de OJDinteractiva, la división de INFORMACIÓN Y CONTROL DE PUBLICACIONES S.A (INTROL) se limita a la realización de pruebas para la revisión de los datos de recuento suministrados por el editor con la finalidad de expresar una opinión sobre la razonabilidad de dichos datos de acuerdo con las Normas Técnicas para el control de los MEC.

Por tanto, INTROL no acepta responsabilidad alguna por las inexactitudes o errores que puedan existir en los datos de recuento. Tampoco acepta ninguna responsabilidad por la falsedad en los datos de recuento recibidos del editor, ni por otros datos de medición que no están incluidos en el análisis.

Febrero - 2024

OJDinteractiva