



INFORMACION Y CONTROL DE PUBLICACIONES, S.A.

Velázquez, 46, 1º Drcha - Tel. 91 435 00 32 Fax 91 435 96 05 - 28001 - MADRID
Av. Diagonal 497, 5a planta - Tel 93 439 24 18 Fax 93 419 25 34 - 08029 - BARCELONA

Título: PANXING.NET
URL Primaria: http://panxing.net
Editor: EM25 Global Creativity, S.L.
Domicilio: Enric Morera, 25
Ciudad: 08339 VILASSAR DE DALT
Teléfono: 93 753 27 08
Fax:
E-mail:
Clasificación: Noticias e Información
Sub-Clasificación: Directorios/Guías locales



1. Cifras totales y promedios (Nacional e Internacional)

MES - AÑO	NAVEGADORES UNICOS	VISITAS	PAGINAS
Enero - 2024	6.694	8.299	12.235
PROMEDIO DIARIO	241	268	395
PROMEDIO LUNES-VIERNES	251	280	414
PROMEDIO SABADO-DOMINGO	212	232	338
PAGINAS / VISITAS	1,47		
DURACION MEDIA VISITAS	0:02:12		
TIEMPO INTERACCIÓN MEDIO	0:01:04		

2. Secciones (Nacional e Internacional)

	PAGINAS	%
HOME	884	7.23 %
RESTO	11.351	92.77 %

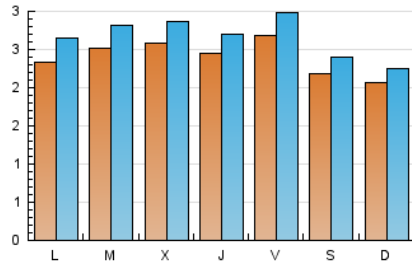
3. Por día del mes (Nacional e Internacional)

Día	N. únicos	Visitas	Páginas	Día	N. únicos	Visitas	Páginas	Día	N. únicos	Visitas	Páginas
1	405	471	752	11	253	279	397	21	212	230	362
2	439	493	773	12	263	289	454	22	176	195	289
3	397	463	705	13	189	209	291	23	199	223	292
4	303	341	524	14	220	240	341	24	227	241	330
5	378	437	573	15	211	248	373	25	206	226	305
6	175	198	293	16	227	256	377	26	185	202	305
7	160	170	220	17	256	284	402	27	244	270	388
8	180	199	283	18	218	232	364	28	236	259	370
9	190	202	334	19	251	267	407	29	195	211	273
10	220	240	361	20	262	282	439	30	205	233	298
								31	194	209	360

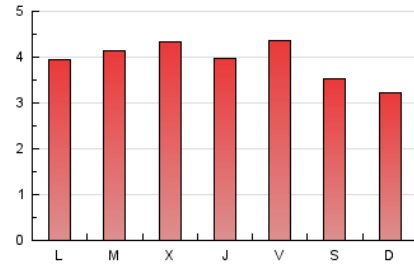
4. Gráficas (Nacional e Internacional)

4.1 Por día de la semana (promedio)

N. únicos / Visitas (x 100)



Páginas (x 100)



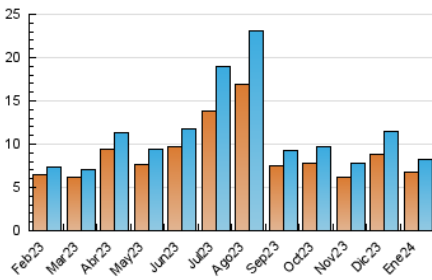
4.2 Por franja horaria (promedio)

Visitas_ (x 1000)

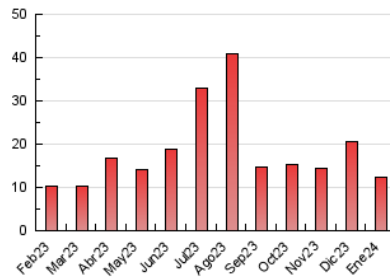
Páginas (x 1000)

4.3 Por meses

N. únicos / Visitas (x 1000)



Páginas (x 1000)





INFORMACION Y CONTROL DE PUBLICACIONES, S.A.

Velázquez, 46, 1ª Drcha - Tel. 91 435 00 32 Fax 91 435 96 05 - 28001 - MADRID
Av. Diagonal 497, 5a planta - Tel 93 439 24 18 Fax 93 419 25 34 - 08029 - BARCELONA

Anexo - Tráfico Nacional

Título: PANXING.NET
URL Primaria: http://panxing.net
Editor: EM25 Global Creativity, S.L.
Domicilio: Enric Morera, 25
Ciudad: 08339 VILASSAR DE DALT
Teléfono: 93 753 27 08
Fax:
E-mail:
Clasificación: Noticias e Información
Sub-Clasificación: Directorios/Guías locales



1. Cifras totales y promedios (Nacional)

MES - AÑO	NAVEGADORES UNICOS	VISITAS	PAGINAS
Enero - 2024	6.490	8.026	11.858
PROMEDIO DIARIO	233	259	383
PROMEDIO LUNES-VIERNES	242	270	400
PROMEDIO SABADO-DOMINGO	208	228	332
PAGINAS / VISITAS	1,48		
DURACION MEDIA VISITAS	0:02:14		
TIEMPO INTERACCIÓN MEDIO	0:01:04		

2. Secciones (Nacional)

	PAGINAS	%
HOME	833	7.02 %
RESTO	11.025	92.98 %

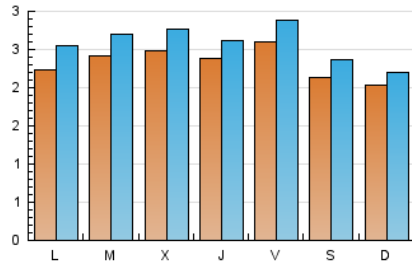
3. Por día del mes (Nacional)

Día	N. únicos	Visitas	Páginas	Día	N. únicos	Visitas	Páginas	Día	N. únicos	Visitas	Páginas
1	390	454	722	11	246	270	386	21	206	223	355
2	419	471	737	12	255	281	444	22	169	188	281
3	377	442	675	13	188	208	290	23	193	217	283
4	290	324	506	14	216	236	337	24	217	231	319
5	360	416	546	15	201	238	356	25	199	219	297
6	169	192	276	16	219	248	364	26	180	197	295
7	155	165	214	17	247	274	389	27	239	265	383
8	172	189	272	18	217	231	363	28	233	255	362
9	186	198	330	19	246	262	389	29	189	204	266
10	212	231	350	20	259	279	436	30	193	216	283
				21				31	188	202	352

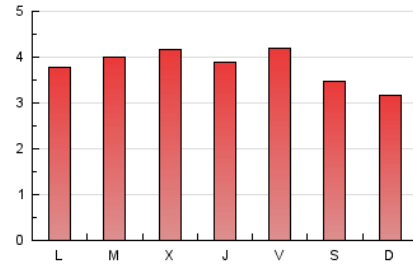
4. Gráficas (Nacional)

4.1 Por día de la semana (promedio)

N. únicos / Visitas (x 100)



Páginas (x 100)



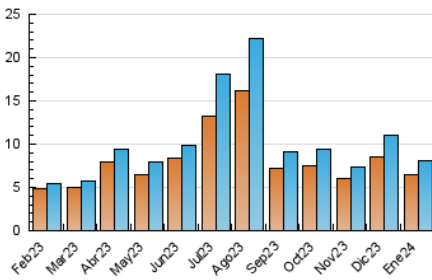
4.2 Por franja horaria (promedio)

Visitas_ (x 1000)

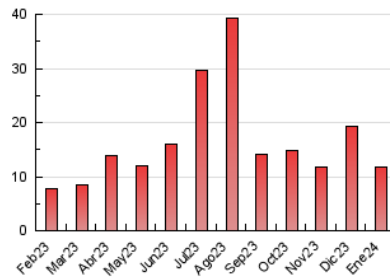
Páginas (x 1000)

4.3 Por meses

N. únicos / Visitas (x 1000)



Páginas (x 1000)



5. Observaciones

Este Medio Electrónico de Comunicación ha sido medido por la herramienta Google Analytics de Google (GA4)

6. Definiciones básicas (Para más información ver Normas Técnicas para el Control de los Medios Electrónicos de Comunicación)

Página Vista:

Conjunto de ficheros enviado a un usuario como resultado de una petición del mismo recibida por el servidor. Cuando la página está formada por varios marcos (frames), el conjunto de los mismos tendrá, a efectos de cómputo, la consideración de una página unitaria.

Visita:

Una secuencia ininterrumpida de páginas servidas a un usuario válido. Si dicho usuario no realiza peticiones de páginas en un periodo de tiempo (30 min) la siguiente petición constituirá el inicio de una nueva visita.

Navegador Único:

Total de combinaciones únicas de una dirección IP y un identificador adicional. Los medios pueden utilizar cookies o el Identificador de Alta de registro.

Duración Página Vista:

Tiempo acumulado en segundos de todas las páginas vistas (en visitas de dos o más páginas vistas), dividido por el número total de páginas vistas.

Duración Visita:

Tiempo en segundos de todas las visitas de dos o más páginas vistas, dividido por el número total de visitas de dos o más páginas vistas.

Tráfico nacional:

Audiencia/difusión correspondiente a España medida en base a los datos de las direcciones IP registradas por el sistema de medición.

7. Opinión

De OJDinteractiva, la división de INFORMACIÓN Y CONTROL DE PUBLICACIONES S.A.:

Hemos examinado la información facilitada por el editor del medio electrónico para el periodo que comprende la presente certificación.

Nuestro examen se ha realizado de acuerdo con las normas y procedimientos establecidos en las Normas Técnicas para el Control de los Medios Electrónicos de Comunicación.

En nuestra opinión, la presente acta presenta razonablemente la difusión/audiencia registrada por este medio electrónico.

ADVERTENCIA:

El trabajo de OJDinteractiva, la división de INFORMACIÓN Y CONTROL DE PUBLICACIONES S.A (INTROL) se limita a la realización de pruebas para la revisión de los datos de recuento suministrados por el editor con la finalidad de expresar una opinión sobre la razonabilidad de dichos datos de acuerdo con las Normas Técnicas para el control de los MEC.

Por tanto, INTROL no acepta responsabilidad alguna por las inexactitudes o errores que puedan existir en los datos de recuento. Tampoco acepta ninguna responsabilidad por la falsedad en los datos de recuento recibidos del editor, ni por otros datos de medición que no están incluidos en el análisis.

Febrero - 2024

OJDinteractiva