



## INFORMACION Y CONTROL DE PUBLICACIONES, S.A.

Velázquez, 46, 1ª Drcha - Tel. 91 435 00 32 Fax 91 435 96 05 - 28001 - MADRID  
Av. Diagonal 497, 5a planta - Tel 93 439 24 18 Fax 93 419 25 34 - 08029 - BARCELONA

**Título:** PANXING.NET  
**URL Primaria:** http://panxing.net  
**Editor:** EM25 Global Creativity, S.L.  
**Domicilio:** Enric Morera, 25  
**Ciudad:** 08339 VILASSAR DE DALT  
**Teléfono:** 93 753 27 08  
**Fax:**  
**E-mail:**  
**Clasificación:** Noticias e Información  
**Sub-Clasificación:** Directorios/Guías locales



### 1. Cifras totales y promedios (Nacional e Internacional)

MES - AÑO	NAVEGADORES UNICOS	VISITAS	PAGINAS
Abril - 2024	6.923	8.480	12.401
<b>PROMEDIO DIARIO</b>	<b>260</b>	<b>283</b>	<b>413</b>
<b>PROMEDIO LUNES-VIERNES</b>	255	277	405
<b>PROMEDIO SABADO-DOMINGO</b>	276	299	438
<b>PAGINAS / VISITAS</b>	1,46		
<b>DURACION MEDIA VISITAS</b>	0:02:12		
<b>TIEMPO INTERACCIÓN MEDIO</b>	0:01:04		

### 2. Secciones (Nacional e Internacional)

	PAGINAS	%
<b>HOME</b>	743	5.99 %
<b>RESTO</b>	11.658	94.01 %

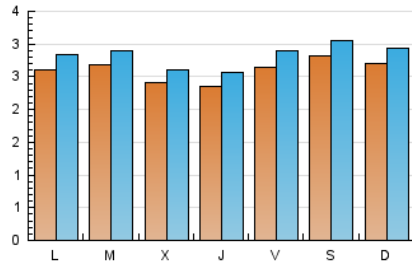
### 3. Por día del mes (Nacional e Internacional)

Día	N. únicos	Visitas	Páginas	Día	N. únicos	Visitas	Páginas	Día	N. únicos	Visitas	Páginas
1	222	239	331	11	216	241	325	21	258	277	428
2	264	278	411	12	230	243	402	22	277	303	450
3	253	273	384	13	259	282	409	23	190	204	259
4	246	259	380	14	248	265	381	24	247	272	401
5	327	356	528	15	278	306	439	25	250	277	386
6	269	285	411	16	277	310	445	26	263	305	475
7	259	270	383	17	249	272	446	27	310	345	510
8	259	286	406	18	232	250	378	28	318	359	536
9	265	278	414	19	235	253	378	29	269	282	386
10	213	228	348	20	286	309	442	30	342	373	529

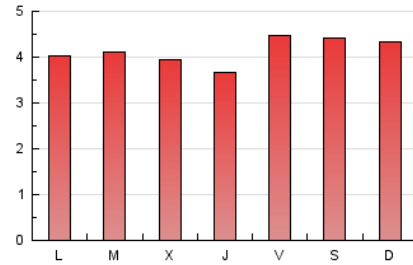
### 4. Gráficas (Nacional e Internacional)

#### 4.1 Por día de la semana (promedio)

N. únicos / Visitas (x 100)

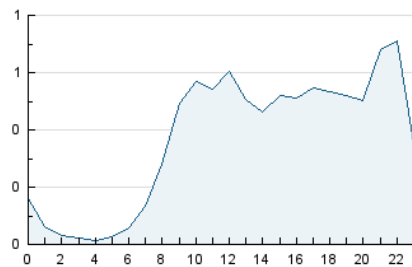


Páginas (x 100)

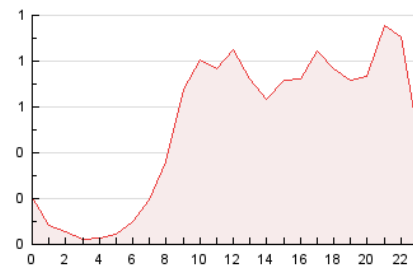


#### 4.2 Por franja horaria (promedio)

Visitas\_ (x 1000)

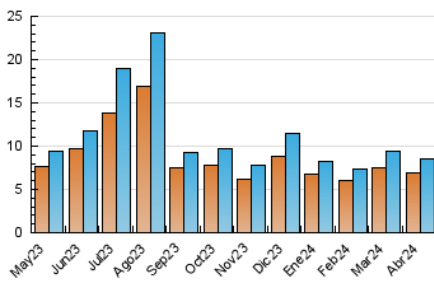


Páginas (x 1000)

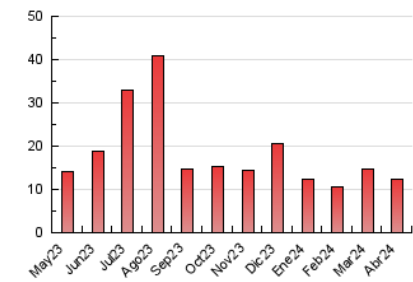


#### 4.3 Por meses

N. únicos / Visitas (x 1000)



Páginas (x 1000)





## INFORMACION Y CONTROL DE PUBLICACIONES, S.A.

Velázquez, 46, 1ª Drcha - Tel. 91 435 00 32 Fax 91 435 96 05 - 28001 - MADRID  
Av. Diagonal 497, 5a planta - Tel 93 439 24 18 Fax 93 419 25 34 - 08029 - BARCELONA

### Anexo - Tráfico Nacional

**Título:** PANXING.NET  
**URL Primaria:** http://panxing.net  
**Editor:** EM25 Global Creativity, S.L.  
**Domicilio:** Enric Morera, 25  
**Ciudad:** 08339 VILASSAR DE DALT  
**Teléfono:** 93 753 27 08  
**Fax:**  
**E-mail:**  
**Clasificación:** Noticias e Información  
**Sub-Clasificación:** Directorios/Guías locales



#### 1. Cifras totales y promedios (Nacional)

MES - AÑO	NAVEGADORES UNICOS	VISITAS	PAGINAS
Abril - 2024	6.733	8.202	11.984
<b>PROMEDIO DIARIO</b>	<b>252</b>	<b>273</b>	<b>399</b>
<b>PROMEDIO LUNES-VIERNES</b>	247	268	390
<b>PROMEDIO SABADO-DOMINGO</b>	267	289	425
<b>PAGINAS / VISITAS</b>	1,46		
<b>DURACION MEDIA VISITAS</b>	0:02:13		
<b>TIEMPO INTERACCIÓN MEDIO</b>	0:01:04		

#### 2. Secciones (Nacional)

	PAGINAS	%
<b>HOME</b>	699	5.83 %
<b>RESTO</b>	11.285	94.17 %

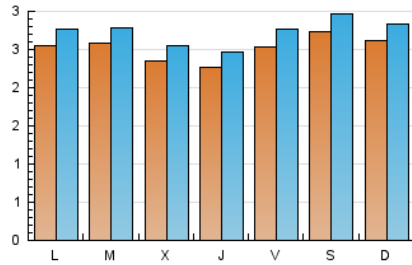
#### 3. Por día del mes (Nacional)

Día	N. únicos	Visitas	Páginas	Día	N. únicos	Visitas	Páginas	Día	N. únicos	Visitas	Páginas
<b>1</b>	221	238	328	<b>11</b>	207	232	315	<b>21</b>	250	266	416
<b>2</b>	254	267	390	<b>12</b>	216	229	376	<b>22</b>	274	299	440
<b>3</b>	243	262	369	<b>13</b>	254	276	400	<b>23</b>	184	195	248
<b>4</b>	236	247	345	<b>14</b>	239	256	371	<b>24</b>	241	265	391
<b>5</b>	317	345	509	<b>15</b>	268	296	427	<b>25</b>	242	268	370
<b>6</b>	259	275	397	<b>16</b>	265	298	429	<b>26</b>	253	293	456
<b>7</b>	250	261	373	<b>17</b>	247	270	444	<b>27</b>	298	329	492
<b>8</b>	250	275	395	<b>18</b>	221	237	362	<b>28</b>	307	347	513
<b>9</b>	261	274	408	<b>19</b>	225	242	362	<b>29</b>	263	275	379
<b>10</b>	208	223	339	<b>20</b>	280	302	435	<b>30</b>	330	360	505

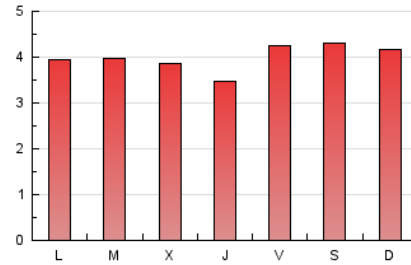
### 4. Gráficas (Nacional)

#### 4.1 Por día de la semana (promedio)

N. únicos / Visitas (x 100)

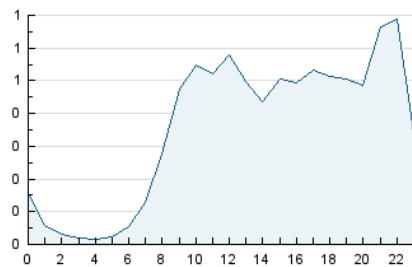


Páginas (x 100)

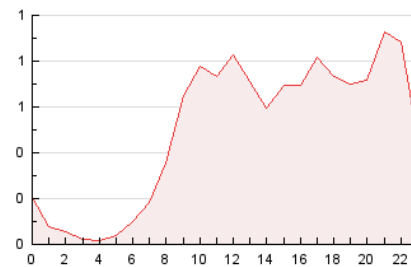


#### 4.2 Por franja horaria (promedio)

Visitas\_ (x 1000)

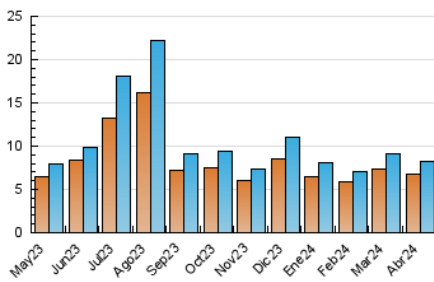


Páginas (x 1000)

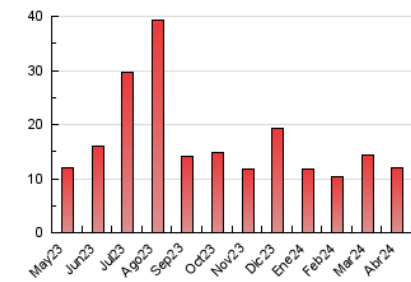


#### 4.3 Por meses

N. únicos / Visitas (x 1000)



Páginas (x 1000)



## 5. Observaciones

Este Medio Electrónico de Comunicación ha sido medido por la herramienta Google Analytics de Google (GA4)

## 6. Definiciones básicas (Para más información ver Normas Técnicas para el Control de los Medios Electrónicos de Comunicación)

### Página Vista:

Conjunto de ficheros enviado a un usuario como resultado de una petición del mismo recibida por el servidor. Cuando la página está formada por varios marcos (frames), el conjunto de los mismos tendrá, a efectos de cómputo, la consideración de una página unitaria.

### Visita:

Una secuencia ininterrumpida de páginas servidas a un usuario válido. Si dicho usuario no realiza peticiones de páginas en un periodo de tiempo (30 min) la siguiente petición constituirá el inicio de una nueva visita.

### Navegador Único:

Total de combinaciones únicas de una dirección IP y un identificador adicional. Los medios pueden utilizar cookies o el Identificador de Alta de registro.

### Duración Página Vista:

Tiempo acumulado en segundos de todas las páginas vistas (en visitas de dos o más páginas vistas), dividido por el número total de páginas vistas.

### Duración Visita:

Tiempo en segundos de todas las visitas de dos o más páginas vistas, dividido por el número total de visitas de dos o más páginas vistas.

### Tráfico nacional:

Audiencia/difusión correspondiente a España medida en base a los datos de las direcciones IP registradas por el sistema de medición.

## 7. Opinión

De OJDinteractiva, la división de INFORMACIÓN Y CONTROL DE PUBLICACIONES S.A.:

Hemos examinado la información facilitada por el editor del medio electrónico para el periodo que comprende la presente certificación.

Nuestro examen se ha realizado de acuerdo con las normas y procedimientos establecidos en las Normas Técnicas para el Control de los Medios Electrónicos de Comunicación.

En nuestra opinión, la presente acta presenta razonablemente la difusión/audiencia registrada por este medio electrónico.

### ADVERTENCIA:

El trabajo de OJDinteractiva, la división de INFORMACIÓN Y CONTROL DE PUBLICACIONES S.A (INTROL) se limita a la realización de pruebas para la revisión de los datos de recuento suministrados por el editor con la finalidad de expresar una opinión sobre la razonabilidad de dichos datos de acuerdo con las Normas Técnicas para el control de los MEC.

Por tanto, INTROL no acepta responsabilidad alguna por las inexactitudes o errores que puedan existir en los datos de recuento. Tampoco acepta ninguna responsabilidad por la falsedad en los datos de recuento recibidos del editor, ni por otros datos de medición que no están incluidos en el análisis.

Mayo - 2024

OJDinteractiva